



**МИНИСТЕРСТВО СТРОИТЕЛЬСТВА И РАЗВИТИЯ ИНФРАСТРУКТУРЫ  
СВЕРДЛОВСКОЙ ОБЛАСТИ**

**ПРИКАЗ**

20.11.2019г.

№ 799-П

г. Екатеринбург

**О внесении изменений в проект межевания территории для линейного объекта транспортной инфраструктуры регионального значения «Строительство автомобильной дороги вокруг г. Екатеринбурга на участке автодорога Пермь – Екатеринбург – автодорога Подъезд к г. Екатеринбургу от автодороги «Урал», III пусковой комплекс автодорога Екатеринбург – Полевской – автодорога Подъезд к г. Екатеринбургу от автодороги «Урал»**

В соответствии с частями 3 и 21 статьи 45 Градостроительного кодекса Российской Федерации, статьями 8 и 10 Закона Свердловской области от 19 декабря 2016 года № 141-ОЗ «Об отдельных вопросах подготовки и утверждения документации по планировке территории, предусматривающей размещение объектов регионального значения и иных объектов капитального строительства, размещение которых планируется на территориях двух и более муниципальных образований, расположенных на территории Свердловской области», на основании приказа Министерства строительства и развития инфраструктуры Свердловской области от 06.02.2019 № 88-П «О принятии решения о подготовке внесения изменений в проект межевания территории для линейного объекта транспортной инфраструктуры регионального значения «Строительство автомобильной дороги вокруг г. Екатеринбурга на участке автодорога Пермь – Екатеринбург – автодорога Подъезд к г. Екатеринбургу от автодороги «Урал», III пусковой комплекс автодорога Екатеринбург – Полевской – автодорога Подъезд к г. Екатеринбургу от автодороги «Урал»

**ПРИКАЗЫВАЮ:**

1. Внести изменения в проект межевания территории для линейного объекта транспортной инфраструктуры регионального значения «Строительство автомобильной дороги вокруг г. Екатеринбурга на участке автодорога Пермь – Екатеринбург – автодорога Подъезд к г. Екатеринбургу от автодороги «Урал», III пусковой комплекс автодорога Екатеринбург – Полевской – автодорога Подъезд к г. Екатеринбургу от автодороги «Урал» (далее – проект межевания) путем утверждения основной части проекта межевания (в части земельных участков с кадастровыми номерами 66:41:0521040:1 и 66:41:0521001:109) в следующем составе:

сведения об образуемых и изменяемых земельных участках и их частях (пояснительная записка), шифр СП-05.19-ПМТ-ПЗ (Приложение № 1);  
чертеж межевания территории, масштаб 1:1000,  
шифр СП-05.19-ПМТ-ОЧ, лист 1 (Приложение № 2).

2. Заместителю Министра строительства и развития инфраструктуры Свердловской области В.Г. Вениаминову обеспечить:

1) разработку проекта постановления Правительства Свердловской области «О некоторых вопросах применения постановления Правительства Свердловской области от 08.06.2017 № 412-ПП «Об утверждении основной части проекта планировки территории для линейного объекта транспортной инфраструктуры регионального значения «Строительство автомобильной дороги вокруг г. Екатеринбурга на участке автодорога Пермь – Екатеринбург – автодорога Подъезд к г. Екатеринбургу от автодороги «Урал», III пусковой комплекс автодорога Екатеринбург – Полевской – автодорога Подъезд к г. Екатеринбургу от автодороги «Урал» и проекта межевания территории для линейного объекта транспортной инфраструктуры регионального значения «Строительство автомобильной дороги вокруг г. Екатеринбурга на участке автодорога Пермь – Екатеринбург – автодорога Подъезд к г. Екатеринбургу от автодороги «Урал», III пусковой комплекс автодорога Екатеринбург – Полевской – автодорога Подъезд к г. Екатеринбургу от автодороги «Урал»»;

2) в течение пяти дней со дня вступления в силу настоящего приказа размещение проекта межевания в государственной информационной системе обеспечения градостроительной деятельности Свердловской области;

3) в течение семи дней со дня вступления в силу настоящего приказа направление основной части проекта межевания Главе города Екатеринбурга для опубликования в порядке, установленном для официального опубликования муниципальных правовых актов, и размещения на официальном сайте муниципального образования в информационно-телекоммуникационной сети «Интернет».

3. Настоящий приказ вступает в силу со дня вступления в силу постановления Правительства Свердловской области «О некоторых вопросах применения постановления Правительства Свердловской области от 08.06.2017 № 412-ПП «Об утверждении основной части проекта планировки территории для линейного объекта транспортной инфраструктуры регионального значения «Строительство автомобильной дороги вокруг г. Екатеринбурга на участке автодорога Пермь – Екатеринбург – автодорога Подъезд к г. Екатеринбургу от автодороги «Урал», III пусковой комплекс автодорога Екатеринбург – Полевской – автодорога Подъезд к г. Екатеринбургу от автодороги «Урал» и проекта межевания территории для линейного объекта транспортной инфраструктуры регионального значения «Строительство автомобильной дороги вокруг г. Екатеринбурга на участке автодорога Пермь – Екатеринбург – автодорога Подъезд к г. Екатеринбургу от автодороги «Урал», III пусковой комплекс автодорога Екатеринбург – Полевской – автодорога Подъезд к г. Екатеринбургу от автодороги «Урал».

4. Контроль за исполнением настоящего приказа возложить на заместителя Министра строительства и развития инфраструктуры Свердловской области В.Г. Вениаминова.

5. Настоящий приказ опубликовать на «Официальном интернет-портале правовой информации Свердловской области» ([www.pravo.gov66.ru](http://www.pravo.gov66.ru)).

Исполняющий обязанности  
Министра строительства и развития  
инфраструктуры Свердловской области



В.А. Московских

Приложение № 1  
к приказу Министерства строительства  
и развития инфраструктуры  
Свердловской области  
от 20.11.2019г № 499-П

Сведения об образуемых и изменяемых земельных участках и их частях  
(пояснительная записка), шифр СП-05.19-ПМТ-ПЗ

**ООО «СТРОЙПРОЕКТ»**

Выписка из реестра членов саморегулируемой организации  
ССРО «Репра» (регистрационный номер члена 0406 от 11.01.2018г.)

**Внесение изменений в проект межевания территории для линейного объекта транспортной инфраструктуры регионального значения «Строительство автомобильной дороги вокруг г. Екатеринбурга на участке автодорога Пермь – Екатеринбург – автодорога Подъезд к г. Екатеринбургу от автодороги «Урал», III пусковой комплекс автодорога Екатеринбург – Полевской – автодорога Подъезд к г. Екатеринбургу от автодороги «Урал»**

**ПРОЕКТ**

**межевания территории для размещения линейного объекта транспортной инфраструктуры регионального значения «Строительство автомобильной дороги вокруг г. Екатеринбурга на участке автодорога Пермь – Екатеринбург – автодорога Подъезд к г. Екатеринбургу от автодороги «Урал», III пусковой комплекс автодорога Екатеринбург – Полевской – автодорога Подъезд к г. Екатеринбургу от автодороги «Урал»  
(в части земельных участков с кадастровыми номерами 66:41:0521040:1 и 66:41:0521001:109)**

**ОСНОВНАЯ ЧАСТЬ**

**Сведения об образуемых и изменяемых земельных участках и их частях**

Шифр СП – 05.19 – ПМТ-ПЗ

Изм.	№ док.	Подп.	Дата

Екатеринбург, 2019

## ООО «СТРОЙПРОЕКТ»

Выписка из реестра членов саморегулируемой организации  
ССРО «Репра» (регистрационный номер члена 0406 от 11.01.2018г.)

**Внесение изменений в проект межевания территории для линейного объекта транспортной инфраструктуры регионального значения «Строительство автомобильной дороги вокруг г. Екатеринбурга на участке автодорога Пермь – Екатеринбург – автодорога Подъезд к г. Екатеринбургу от автодороги «Урал», III пусковой комплекс автодорога Екатеринбург – Полевской – автодорога Подъезд к г. Екатеринбургу от автодороги «Урал»**

**ПРОЕКТ**

**межевания территории для размещения линейного объекта транспортной инфраструктуры регионального значения «Строительство автомобильной дороги вокруг г. Екатеринбурга на участке автодорога Пермь – Екатеринбург – автодорога Подъезд к г. Екатеринбургу от автодороги «Урал», III пусковой комплекс автодорога Екатеринбург – Полевской – автодорога Подъезд к г. Екатеринбургу от автодороги «Урал»  
(в части земельных участков с кадастровыми номерами 66:41:0521040:1 и 66:41:0521001:109)**

**ОСНОВНАЯ ЧАСТЬ**

**Сведения об образуемых и изменяемых земельных участках и их частях**

Шифр СП – 05.19 – ПМТ-ПЗ

Директор

Главный инженер проекта



А.В. Морозов

О.Ю. Медведева

Екатеринбург, 2019

**Список исполнителей**

Главный инженер проекта



Медведева О.Ю.

Градостроитель



Ляховецкая С.С.

### Состав проекта межевания территории

№ п/п	Наименование	Масштаб	Количество листов	Гриф секретности
1	2	3	4	5
<b>1.</b>	<b>Материалы основной части проекта межевания территории</b>			
1.1.	Основная часть проекта межевания территории для размещения линейного объекта транспортной инфраструктуры регионального значения «Строительство автомобильной дороги вокруг г. Екатеринбурга на участке автодорога Пермь – Екатеринбург – автодорога Подъезд к г. Екатеринбургу от автодороги «Урал», III пусковой комплекс автодорога Екатеринбург – Полевской – автодорога Подъезд к г. Екатеринбургу от автодороги «Урал» (в части земельных участков с кадастровыми номерами 66:41:0521040:1 и 66:41:0521001:109)». Сведения об образуемых и изменяемых земельных участках и их частях Шифр СП – 05.19 – ПМТ-ПЗ	–	22	несекретно
1.2.	Чертеж межевания территории. Шифр СП – 05.19 - ПМТ-ОЧ	1:1000	1	несекретно
<b>2.</b>	<b>Материалы по обоснованию проекта межевания территории</b>			
2.1.	Материалы по обоснованию проекта межевания территории для размещения линейного объекта транспортной инфраструктуры регионального значения «Строительство автомобильной дороги вокруг г. Екатеринбурга на участке автодорога Пермь – Екатеринбург – автодорога Подъезд к г. Екатеринбургу от автодороги «Урал», III пусковой комплекс автодорога Екатеринбург – Полевской – автодорога Подъезд к г. Екатеринбургу от автодороги «Урал» (в части земельных участков с кадастровыми номерами 66:41:0521040:1 и 66:41:0521001:109)». Сведения об образуемых и изменяемых земельных участках и их частях Шифр СП – 05.19 – ПМТ-МО-ПЗ	-	25	несекретно
2.2.	Чертеж фактического использования территории. Шифр СП – 05.19 – ПМТ-МО	1:1000	1	несекретно

**Содержание**

Введение.....	9
1. Краткая характеристика территории для размещения линейного объекта .....	12
2. Сведения о границах территории в отношении которой осуществляется подготовка внесения изменений.....	12
3. Сведения о земельных участках формируемых (образуемых), сохраняемых и преобразуемых .....	14
4. Изъятие земельных участков для государственных нужд.....	21
5. Предложения по установлению публичных сервитутов .....	22
6. Основные технико-экономические показатели проекта межевания .....	24
Список сокращений .....	25



## Введение

Основная часть проекта межевания территории для размещения линейного объекта транспортной инфраструктуры регионального значения «Строительство автомобильной дороги вокруг г. Екатеринбурга на участке автодорога Пермь – Екатеринбург – автодорога Подъезд к г. Екатеринбургу от автодороги «Урал», III пусковой комплекс автодорога Екатеринбург – Полевской – автодорога Подъезд к г. Екатеринбургу от автодороги «Урал» (далее – линейный объект) (в части земельных участков с кадастровыми номерами 66:41:0521040:1 и 66:41:0521001:109) разработана обществом с ограниченной ответственностью «Стройпроект» на основании приказа Министерства строительства и развития инфраструктуры Свердловской области от 06.02.2019 № 88-П «О принятии решения о подготовке внесения изменений в проект межевания территории для линейного объекта транспортной инфраструктуры регионального значения «Строительство автомобильной дороги вокруг г. Екатеринбурга на участке автодорога Пермь – Екатеринбург – автодорога Подъезд к г. Екатеринбургу от автодороги «Урал», III пусковой комплекс автодорога Екатеринбург – Полевской – автодорога Подъезд к г. Екатеринбургу от автодороги «Урал» исходя из необходимости внесения изменений в проект межевания территории для линейного объекта транспортной инфраструктуры регионального значения «Строительство автомобильной дороги вокруг г. Екатеринбурга на участке автодорога Пермь – Екатеринбург – автодорога Подъезд к г. Екатеринбургу от автодороги «Урал», III пусковой комплекс автодорога Екатеринбург – Полевской – автодорога Подъезд к г. Екатеринбургу от автодороги «Урал» (далее – ранее утвержденный проект межевания территории), утвержденный постановлением Правительства Свердловской области от 08.06.2017 № 412-ПП.

Целью разработки проекта межевания территории является приведение в соответствие границ земельных участков с кадастровыми номерами 66:41:0521040:1 и 66:41:0521001:109 их фактическим границам ввиду уточнения декларированных границ и уменьшения площади изъятия для государственных нужд.

При разработке настоящего проекта учтены следующие нормативные правовые акты и нормативные материалы:

Градостроительный Кодекс Российской Федерации;

Водный кодекс Российской Федерации;

Земельный Кодекс Российской Федерации;

Лесной кодекс Российской Федерации;

Федеральный закон от 08 ноября 2007 года № 257-ФЗ «Об автомобильных дорогах и о дорожной деятельности в Российской Федерации и о внесении изменений в отдельные законодательные акты Российской Федерации»;

постановление Правительства Российской Федерации от 02.09.2009 № 717 «О нормах отвода земель для размещения автомобильных дорог и (или) объектов дорожного сервиса» (далее – постановление Правительства РФ № 717);

постановление Правительства Свердловской области от 31.08.2009 № 1000-ПП «Об утверждении Схемы территориального планирования Свердловской области» (далее – Схема территориального планирования);

постановление Правительства Свердловской области от 15.03.2010 № 380-ПП «Об утверждении нормативов градостроительного проектирования Свердловской области»;

постановление Правительства Свердловской области от 12.01.2011 № 6-ПП «Об утверждении Порядка установления и использования полос отвода автомобильных дорог регионального значения» (далее – постановление Правительства СО № 6-ПП);

постановление Правительства Свердловской области от 08.06.2017 № 412-ПП «Об утверждении основной части проекта планировки территории для линейного объекта транспортной инфраструктуры регионального значения «Строительство автомобильной дороги вокруг г. Екатеринбурга на участке автодорога Пермь – Екатеринбург – автодорога Подъезд к г. Екатеринбургу от автодороги «Урал», III пусковой комплекс автодорога Екатеринбург – Полевской – автодорога Подъезд к г. Екатеринбургу от автодороги «Урал» и проекта межевания территории для линейного объекта транспортной инфраструктуры регионального значения «Строительство автомобильной дороги вокруг г. Екатеринбурга на участке автодорога Пермь – Екатеринбург – автодорога Подъезд к г. Екатеринбургу от автодороги «Урал», III пусковой комплекс автодорога Екатеринбург – Полевской – автодорога Подъезд к г. Екатеринбургу от автодороги «Урал»;

постановление Правительства Свердловской области от 25.01.2018 № 28-ПП «Об утверждении государственной программы Свердловской области «Развитие транспортного комплекса Свердловской области до 2024 года»;

решение Екатеринбургской городской Думы от 06.07.2004 № 60/1 «Об утверждении Генерального плана развития городского округа – муниципального образования «город Екатеринбург» на период до 2025 года»;

решение Екатеринбургской городской Думы от 13.11.2007 № 68/48 «Об утверждении правил землепользования и застройки городского округа – муниципального образования «город Екатеринбург» (далее – Правила землепользования и застройки города Екатеринбурга);

руководящий документ системы РДС 30-201-98 «Инструкция о порядке проектирования и установления красных линий в городах и других поселениях Российской Федерации»;

строительные нормы и правила Российской Федерации СНиП 11-04-2003 «Инструкция о порядке разработки, согласования, экспертизы и утверждения градостроительной документации»;

санитарно-эпидемиологические правила и нормативы СанПиН 2.2.1/2.1.1.1200-03 «Санитарно-защитные зоны и санитарная классификация предприятий, сооружений и иных объектов»;

строительные нормы и правила Российской Федерации СНиП 1.04.03-85\* «Нормы продолжительности строительства и задела в строительстве предприятий, зданий и сооружений»;

национальный стандарт Российской Федерации ГОСТ Р 52766-2007 «Дороги автомобильные общего пользования. Элементы обустройства. Общие требования»;

свод правил СП 42.13330.2011. «Свод правил. Градостроительство. Планировка и застройка городских и сельских поселений. Актуализированная редакция СНиП 2.07.01-89\*»;

свод правил СП 51.13330.2011 «Защита от шума Актуализированная редакция СНиП 23-03-2003»;

свод правил СП 34.13330.2012. «Свод правил. Автомобильные дороги. Актуализированная редакция СНиП 2.05.02-85\*»;

результаты инженерных изысканий шифр 1-ПС-ИИ по объекту «Строительство автомобильной дороги вокруг г. Екатеринбурга на участке автодорога Пермь – Екатеринбург – автодорога Подъезд к г. Екатеринбургу от автодороги «Урал», III пусковой комплекс автодорога Екатеринбург – Полевской – автодорога Подъезд к г. Екатеринбургу от автодороги «Урал» в Свердловской области (положительное заключение государственной экспертизы Государственного автономного учреждения Свердловской области «Управление государственной экспертизы» от 19.06.2017 № 66-1-1-3-0163-17) утвержденные распоряжением ГКУ СО «Управление автодорог» от 01.08.2017 г. № 152.

Проект межевания территории выполнен в местной системе координат (далее – МСК-66).

## 1. Краткая характеристика территории для размещения линейного объекта

Размещение линейного объекта транспортной инфраструктуры регионального значения «Строительство автомобильной дороги вокруг г. Екатеринбурга на участке автодорога Пермь – Екатеринбург – автодорога Подъезд к г. Екатеринбургу от автодороги «Урал», III пусковой комплекс автодорога Екатеринбург – Полевской – автодорога Подъезд к г. Екатеринбургу от автодороги «Урал» (далее – линейный объект) предусмотрено на территории Муниципального образования «город Екатеринбург» и Сысертского городского округа. При этом рассматриваемый участок внесения изменений располагается в районе транспортной развязки (входящей в состав линейного объекта) на км 0 автомобильной дороги вокруг г. Екатеринбург на участке Семь Ключей – Большой Исток на примыкании к автомобильной дороге М-5 «Урал» Москва – Рязань – Пенза – Самара – Уфа – Челябинск Подъезд к г. Екатеринбург на км 193 и относится к кадастровым кварталам 66:41:0521040 и 66:41:0521001 в границах муниципального образования «город Екатеринбург».

Необходимость внесения изменений обусловлена изменением местоположения границ земельных участков:

- с кадастровым номером 66:41:0521040:1 в целях сохранения остатка после раздела у правообладателя ввиду соответствия предельным (минимальным) размерам, установленным Правилами землепользования и застройки города Екатеринбурга;

- с кадастровым номером 66:41:0521001:109 ввиду определения его фактических границ и выявления земель, государственная собственность на которые не разграничена.

## 2. Сведения о границах территории в отношении которой осуществляется подготовка внесения изменений

Площадь участка в границах проектирования составляет 0,6 га (определена картометрическим методом) в границах зоны планируемого размещения линейного объекта. Координаты границ территории в отношении которой осуществляется подготовка внесения изменений сведены в таблицу 1.

Таблица 1

Координаты границ территории в отношении которой осуществляется подготовка внесения изменений

Номер	X	Y	Расстояние
1	2	3	4
1	378637,65	1540716,38	1,45
2	378638,44	1540717,59	6,52
3	378641,50	1540723,36	3,11
4	378642,55	1540726,29	17,49
5	378648,45	1540742,75	1,39
6	378648,98	1540744,04	0,75
7	378649,41	1540744,66	14,05
8	378654,67	1540757,69	17,98
9	378671,45	1540751,23	26,63

1	2	3	4
10	378662,87	1540726,02	1,73
11	378662,97	1540724,29	2,48
12	378662,05	1540721,99	1,38
13	378661,34	1540720,81	0,23
14	378661,56	1540720,75	5,24
15	378666,59	1540719,29	5,95
16	378665,04	1540713,54	12,78
17	378660,60	1540701,56	37,31
18	378694,91	1540686,90	13,63
19	378700,03	1540699,53	9,66
20	378703,35	1540708,60	4,47
21	378707,64	1540707,36	9,38
22	378703,56	1540698,91	14,88
23	378697,98	1540685,12	10,63
24	378707,95	1540681,45	0,64
25	378707,69	1540680,86	2,42
26	378709,49	1540679,24	8,76
27	378717,48	1540675,65	1,66
28	378718,25	1540677,12	9,95
29	378727,47	1540673,39	13,97
30	378733,17	1540686,14	13,30
31	378738,25	1540698,43	4,57
32	378742,65	1540697,16	0,80
33	378742,36	1540696,41	7,62
34	378749,39	1540693,48	13,31
35	378744,05	1540681,29	7,61
36	378736,95	1540684,04	11,11
37	378732,45	1540673,88	1,30
38	378731,92	1540672,69	42,41
39	378771,15	1540656,56	3,13
40	378774,04	1540655,37	1,81
41	378774,84	1540656,99	4,58
42	378776,89	1540661,09	26,24
43	378801,46	1540651,89	7,04
44	378798,53	1540645,49	18,13
45	378815,83	1540640,06	18,84
46	378833,60	1540633,81	19,90
47	378851,79	1540625,72	19,99
48	378869,59	1540616,62	0,52
49	378869,80	1540617,10	22,32
50	378890,19	1540608,02	14,99
51	378903,89	1540601,94	8,45
52	378912,04	1540599,70	18,13
53	378925,99	1540611,27	30,69
54	378901,11	1540629,24	22,35
55	378881,37	1540639,72	19,62
56	378863,83	1540648,50	20,09
57	378845,85	1540657,45	19,44
58	378828,44	1540666,12	18,63
59	378811,50	1540673,87	16,87
60	378796,24	1540681,06	3,02
61	378793,51	1540682,34	25,35
62	378817,93	1540675,56	2,65

1	2	3	4
63	378820,31	1540674,40	16,91
64	378835,68	1540667,36	17,39
65	378851,31	1540659,71	16,76
66	378866,35	1540652,32	19,89
67	378884,26	1540643,67	20,27
68	378902,25	1540634,33	12,97
69	378908,25	1540645,83	12,08
70	378913,56	1540656,68	4,53
71	378909,42	1540658,53	16,06
72	378895,24	1540666,06	8,11
73	378898,85	1540673,32	8,07
74	378906,78	1540671,85	4,91
75	378908,51	1540676,45	10,27
76	378912,13	1540686,06	5,45
77	378917,08	1540683,77	38,36
78	378951,93	1540667,72	14,44
79	378957,76	1540680,93	14,38
80	378963,46	1540694,13	4,12
81	378967,18	1540692,36	28,79
82	378955,92	1540665,86	13,24
83	378950,67	1540653,71	10,77
84	378946,40	1540643,82	12,78
85	378941,74	1540631,92	12,97
86	378936,26	1540620,17	3,39
87	378933,70	1540617,95	22,54
88	378923,77	1540597,72	1,58
89	378922,20	1540597,57	7,77
90	378914,47	1540596,82	6,53
91	378907,95	1540597,21	17,85
92	378891,80	1540604,82	20,31
93	378872,34	1540610,63	10,84
94	378864,49	1540618,11	11,99
95	378853,60	1540623,13	10,02
96	378843,70	1540624,67	11,39
97	378833,56	1540629,87	20,55
98	378813,90	1540635,85	48,17
99	378768,46	1540651,83	49,48
100	378722,38	1540669,86	42,48
101	378682,54	1540684,60	26,79
102	378657,57	1540694,30	7,85
103	378660,29	1540701,66	25,97
104	378635,63	1540709,84	6,85
1	378637,65	1540716,38	0,00

### 3. Сведения о земельных участках формируемых (образуемых), сохраняемых и преобразуемых

Настоящим проектом предусматривается образование земельных участков (в границах границ зоны планируемого размещения линейного объекта – красных линий, установленных проектом планировки), которые после образования будут относиться к территориям общего пользования, и изъятие земельных участков для государственных или муниципальных нужд.

Ведомость исходных земельных участков в границах проектирования приведена в таблице 2.

Таблица 2

## Ведомость исходных земельных участков в границах проектирования

№ п/п	Кадастровый номер земельного участка	Площадь земельного участка, кв.м	Характеристика площади и границ земельного участка	Местоположение	Вид разрешенного использования земельного участка	Сведения о правообладателе	Кадастровый номер объекта недвижимости, расположенного на земельном участке
1	2	3	4	5	6	7	8
1	66:41:0521001:109	4700	Декларированные	обл. Свердлов., г. Екатеринбург, коллективный сад «Металлист»	садоводство	Коллективный сад «Металлист», коллективная совместная собственность, Постановление главы администрации города Екатеринбурга № 47-ж от 04.02.1993; (в ЕГРН сведения о зарегистрированных правах отсутствуют)	данные отсутствуют
2	66:41:0521001:159	444	Уточненные	обл. Свердлов., г. Екатеринбург, с/т «Металлист» уч. № 96 «А»	садоводство	Арутюнян Саргис Ваникович, собственность, 66-66-01/518/2014-255 от 11.08.2014	66:41:0521001:171, 66:41:0521001:13
3	66:41:0521001:190	1034	Уточненные	обл. Свердлов., г. Екатеринбург	садоводство	Ганбарова Лейли Гидаятговна, собственность, 66-66/001-66/001/366/2016-501/1 от 24.06.2016	66:41:0521001:196, 66:41:0521001:195
4	66:41:0521040:1	794	Уточненные	обл. Свердлов., г. Екатеринбург, с/т «Отдых», уч.1	садоводство	Дернятин Борис Михайлович, собственность, 66-66-01/810/2014-93 от 25.11.2014	66:41:0521040:165
5	Часть 66:41:0000000:104 235	302	Уточненные	обл. Свердлов., г. Екатеринбург, участок автомобильной дороги вокруг г. Екатеринбурга от автодороги «Екатеринбург – Полевской» до автодороги «Подъезд к г.Екатеринбургу от автодороги «Урал»	земельные участки (территории) общего пользования	-	-

Ввиду определения фактических границы исходных земельных участков с кадастровыми номерами 66:41:0521040:1 и 66:41:0521001:109 настоящим проектом предусмотрено:

- изменение площади и конфигурацию земельного участка, предусмотренного к образованию ранее утвержденным проектом межевания территории с обозначением 66:41:0521001:109:ЗУ1. Фактическая площадь – 1813 кв. м (подлежит изъятию);

- образование земельного участка с обозначением :ЗУ15 из земель, государственная собственность на которые не разграничена, площадью – 1708 кв. м;

- раздел земельного участка с кадастровым номером 66:41:0521040:1 площадью 794 кв. м и образование из него земельных участков с обозначением 66:41:0521040:1:ЗУ 1 площадью 173 кв. м (подлежит изъятию) и с обозначением 66:41:0521040:1:ЗУ2 площадью 621 кв. м (остается у правообладателя).

Ведомость образуемых земельных участков приведена в таблице 3.



## Ведомость образуемых земельных участков

№ п/п	Кадастровый номер земельного участка, кадастровый номер кадастрового квартала	Площадь земельного участка, кв.м	Вид кадастровых работ	Категория земель	Вид разрешенного использования исходного земельного участка	Обозначение образуемого земельного участка (условный номер)	Количество контуров	Площадь образуемого земельного участка, кв.м	Местоположение образуемого земельного участка	Вид разрешенного использования образуемого земельного участка (по классификатору)	Цель использования образуемого земельного участка	Необходимость изъятия образуемого земельного участка для государственных нужд
1	2	3	4	5	6	7	8	9	10	11	12	13
1	66:41:0521001:109	4700	раздел с сохранением исходного земельного участка в измененных границах	земли населенных пунктов	садоводство	66:41:0521001:109:3У1	4	1813	Свердловская область, г. Екатеринбург, участок автомобильной дороги вокруг г. Екатеринбурга от автодороги «Екатеринбург – Полевской» до автодороги «Подъезд к г.Екатеринбургу от автодороги «Урал»	Земельные участки (территории) общего пользования (12.0)	под постоянную полосу отвода автодороги	подлежит изъятию для государственных нужд
2	66:41:0521001	-	образование из земель, государственная собственность на которые не разграничена	земли населенных пунктов	садоводство	:3У15	2	1708	Свердловская область, г. Екатеринбург, участок автомобильной дороги вокруг г. Екатеринбурга от автодороги «Екатеринбург – Полевской» до автодороги «Подъезд к г.Екатеринбургу от автодороги «Урал»	Земельные участки (территории) общего пользования (12.0)	под постоянную полосу отвода автодороги	-

1	2	3	4	5	6	7	8	9	10	11	12	13
3	66:41:0521040: 1	796	раздел	земли населенных пунктов	садоводство	66:41:0521040: 1:3У1	1	173	Свердловская область, г. Екатеринбург, участок автомобильной дороги вокруг г. Екатеринбурга от автодороги «Екатеринбург – Полевской» до автодороги «Подъезд к г.Екатеринбургу от автодороги «Урал»	Земельные участки (территории) общего пользования (12.0)	под постоянную полосу отвода автодороги	подлежит изъятию для государственных нужд
4	66:41:0521040: 1	796	раздел	земли населенных пунктов	садоводство	66:41:0521040: 1:3У2	1	621	Свердловская область, г. Екатеринбург, с/т «Отдых», уч.1	Садоводство	остается у право- обладателя	-

\*рекомендуемый вид разрешенного использования земельных участков, предназначенных для размещения проектируемого объекта, принят в соответствии с классификатором видов разрешенного использования, утвержденным приказом Минэкономразвития России от 01.09.2014 № 540 «Об утверждении классификатора видов разрешенного использования земельных участков»

Ведомость координат поворотных точек образуемых земельных участков сведена в таблицу 4.

Таблица 4

## Ведомость координат поворотных точек образуемых земельных участков

Номер	X	Y
1	2	3
<b>Земельный участок : 66:41:0521001:109:ЗУ1</b>		
Контур 1		
1	378925,99	1540611,27
2	378901,11	1540629,24
3	378881,37	1540639,72
4	378863,83	1540648,50
5	378845,85	1540657,45
6	378828,44	1540666,12
7	378811,50	1540673,87
8	378796,24	1540681,06
9	378793,51	1540682,34
10	378817,93	1540675,56
11	378820,31	1540674,40
12	378835,68	1540667,36
13	378851,31	1540659,71
14	378866,35	1540652,32
15	378884,26	1540643,67
16	378902,25	1540634,33
17	378908,25	1540645,83
18	378941,74	1540631,92
19	378936,26	1540620,17
20	378933,70	1540617,95
21	378930,64	1540614,93
22	378926,42	1540610,76
1	378925,99	1540611,27
Контур 2		
1	378909,42	1540658,53
2	378895,24	1540666,06
3	378898,85	1540673,32
4	378906,78	1540671,85
5	378908,51	1540676,45
6	378912,13	1540686,06
7	378917,08	1540683,77
8	378913,80	1540671,20
1	378909,42	1540658,53
Контур 3		
1	378744,05	1540681,29
2	378736,95	1540684,04
3	378732,45	1540673,88
4	378731,92	1540672,69
5	378727,47	1540673,39
6	378733,17	1540686,14
7	378738,25	1540698,43
8	378742,65	1540697,16
9	378742,36	1540696,41
10	378749,39	1540693,48
1	378744,05	1540681,29

1	2	3
<b>Контур 4</b>		
1	378703,35	1540708,60
2	378707,64	1540707,36
3	378703,56	1540698,91
4	378697,98	1540685,12
5	378694,91	1540686,90
6	378700,03	1540699,53
1	378703,35	1540708,60
<b>Земельный участок :ЗУ15</b>		
<b>Контур 1</b>		
1	378923,77	1540597,72
2	378922,20	1540597,57
3	378914,47	1540596,82
4	378907,95	1540597,21
5	378891,80	1540604,82
6	378872,34	1540610,63
7	378864,49	1540618,11
8	378853,60	1540623,13
9	378843,70	1540624,67
10	378833,56	1540629,87
11	378813,90	1540635,85
12	378768,46	1540651,83
13	378722,38	1540669,86
14	378682,54	1540684,60
15	378657,57	1540694,30
16	378660,30	1540701,69
17	378694,91	1540686,90
18	378697,98	1540685,12
19	378707,95	1540681,45
20	378707,69	1540680,86
21	378709,49	1540679,24
22	378717,48	1540675,65
23	378718,25	1540677,12
24	378727,47	1540673,39
25	378731,92	1540672,69
26	378771,15	1540656,56
27	378774,04	1540655,37
28	378774,84	1540656,99
29	378776,89	1540661,09
30	378801,46	1540651,89
31	378798,53	1540645,49
32	378815,83	1540640,06
33	378833,60	1540633,81
34	378851,79	1540625,72
35	378869,59	1540616,62
36	378869,80	1540617,10
37	378890,19	1540608,02
38	378903,89	1540601,94
39	378912,04	1540599,70
40	378925,99	1540611,27
41	378926,42	1540610,76
42	378930,64	1540614,93
43	378933,70	1540617,95

1	2	3
1	378923,77	1540597,72
Контур 2		
1	378955,92	1540665,86
2	378951,93	1540667,72
3	378957,76	1540680,93
4	378963,46	1540694,13
5	378967,18	1540692,36
1	378955,92	1540665,86
<b>Земельный участок 66:41:0521040:1:ЗУ1</b>		
1	378642,55	1540726,29
2	378641,50	1540723,36
3	378638,44	1540717,59
4	378644,21	1540714,52
5	378644,98	1540714,39
6	378651,09	1540714,22
7	378654,41	1540714,77
8	378656,60	1540715,89
9	378658,59	1540717,57
10	378660,57	1540719,53
11	378661,34	1540720,81
1	378642,55	1540726,29
<b>Земельный участок 66:41:0521040:1:ЗУ2</b>		
1	378661.34	1540720.81
2	378662.05	1540721.99
3	378662.97	1540724.29
4	378662.87	1540726.02
5	378671.45	1540751.23
6	378654.67	1540757.69
7	378649.41	1540744.66
8	378648.98	1540744.04
9	378648.45	1540742.75
10	378642.55	1540726.29
1	378661.34	1540720.81

Графическое отображение формируемых земельных участков приведено на чертеже межевания территории.

#### 4. Изъятие земельных участков для государственных нужд

В границах проектирования имеются земельные участки, полностью предусмотренные к изъятию в соответствии с ранее утвержденным проектом межевания, а также участки, предусмотренные к разделу и изъятию в соответствии с предложениями настоящего проекта. Сведения об изымаемых земельных участках приведены в таблице 5.

## Ведомость земельных участков, подлежащих изъятию

Кадастровый номер (условный номер) изымаемого земельного участка	Площадь изымаемого земельного участка, м <sup>2</sup>
1	2
66:41:0521001:159	444
66:41:0521001:190	1034
66:41:0521001:109:ЗУ1	1813
66:41:0521040:1:ЗУ1	173
ИТОГО	3464

Следует отметить, что на момент разработки ранее утвержденного проекта межевания территории границы земельного участка с кадастровым номером 66:41:0521040:1 не были установлены в соответствии с требованиями земельного законодательства, декларированная площадь земельного участка составляла 700 кв. м. Согласно ранее утвержденному проекту межевания территории проектируемая (уточняемая) площадь рассматриваемого участка составляла 726 кв. м., при этом часть земельного участка площадью 197 кв. м попадала в границы полосы отвода линейного объекта, а за границами полосы отвода сохранялась часть участка площадью 529 кв. м. Учитывая, что остающаяся часть участка за границами полосы отвода не соответствовала предельному (минимальному) размеру земельных участков для ведения садоводства (от 600 кв. м до 1100 кв. м), установленному Правилами землепользования и застройки города Екатеринбурга, земельный участок с кадастровым номером 66:41:0521040:1 подлежал изъятию в полном объеме. Так как на сегодняшний день границы и площадь земельного участка с кадастровым номером 66:41:0521040:1 уточнены его собственником самостоятельно по фактическим границам, уточненная площадь участка составила 794 кв. м, при этом фактически в границы полосы отвода линейного объекта попадает часть участка площадью 173 кв. м, а за границами полосы отвода остается часть участка площадью 621 кв. м, которая соответствует предельным (минимальным и максимальным) размерам земельных участков для ведения садоводства, в связи с чем остается у правообладателя и изъятию не подлежит.

### 5. Предложения по установлению публичных сервитутов

Проектом межевания территории предусмотрено установление публичных сервитутов на образуемых земельных участках:

- установление на вновь образуемом земельном участке с обозначением :ЗУ15 – часть земельного участка :ЗУ15/чзу1, характеристика части: «Публичный сервитут под размещение инженерных коммуникаций (ВОЛС ПАО «Ростелеком» на Б. Исток)», площадь части – 132 кв. м, 2 контура;

- изменение площади и конфигурацию части земельного участка, предусмотренной ранее утвержденным проектом межевания территории с обозначением 66:41:0521001:109:ЗУ1/чзу1, характеристика части: «Публичный

сервитут под размещение инженерных коммуникаций (ВОЛС ПАО «Ростелеком» на Б. Исток)», измененная площадь части – 95 кв. м.

Ведомость координат поворотных точек образуемых частей земельных участков сведена в таблицу 6.

Таблица 6

## Ведомость координат поворотных точек образуемых земельных участков

Номер	X	Y
1	2	3
<b>:ЗУ15/чзү1</b>		
Контур 1		
1	378918,27	1540597,19
2	378923,78	1540609,44
3	378925,99	1540611,27
4	378926,42	1540610,76
5	378930,64	1540614,93
6	378922,85	1540597,63
7	378922,20	1540597,57
1	378918,27	1540597,19
Контур 2		
1	378953,97	1540666,77
2	378951,93	1540667,72
3	378957,76	1540680,93
4	378963,46	1540694,13
5	378965,79	1540693,02
1	378953,97	1540666,77
<b>66:41:0521001:109:ЗУ1/чзү1</b>		
1	378938,83	1540633,13
2	378930,64	1540614,93
3	378926,42	1540610,76
4	378925,99	1540611,27
5	378924,95	1540612,02
6	378935,14	1540634,66
7	378938,83	1540633,13

## 6. Основные технико-экономические показатели проекта межевания

Основные технико-экономические показатели территории приведены в таблице 7.

Таблица 7

### Технико-экономические показатели

№ п/п	Наименование показателей	Единица измерения	Современное состояние на 2016 год	Расчетный срок
1	2	3	4	5
1	Общая площадь территории в границах проекта межевания – всего	га	0,6	0,6
2	Территории, подлежащие межеванию – всего в том числе:	га	0,58	0,58
2.1	Площадь, подлежащая изъятию для государственных нужд	га	0,35	0,35
2.2	Площадь, сохраняемая за правообладателями	га	0,06	0,06
2.3	Площадь образуемых земельных участков из земель, государственная собственность на которые не разграничена	га	0,17	0,17



**Список сокращений**

ВОЛС – волоконно-оптическая линия связи;

г – город;

га – гектар;

кв. м (м<sup>2</sup>) – квадратных метров

км – километр;

м – метр;

ПАО – публичное акционерное общество

Р. – река;

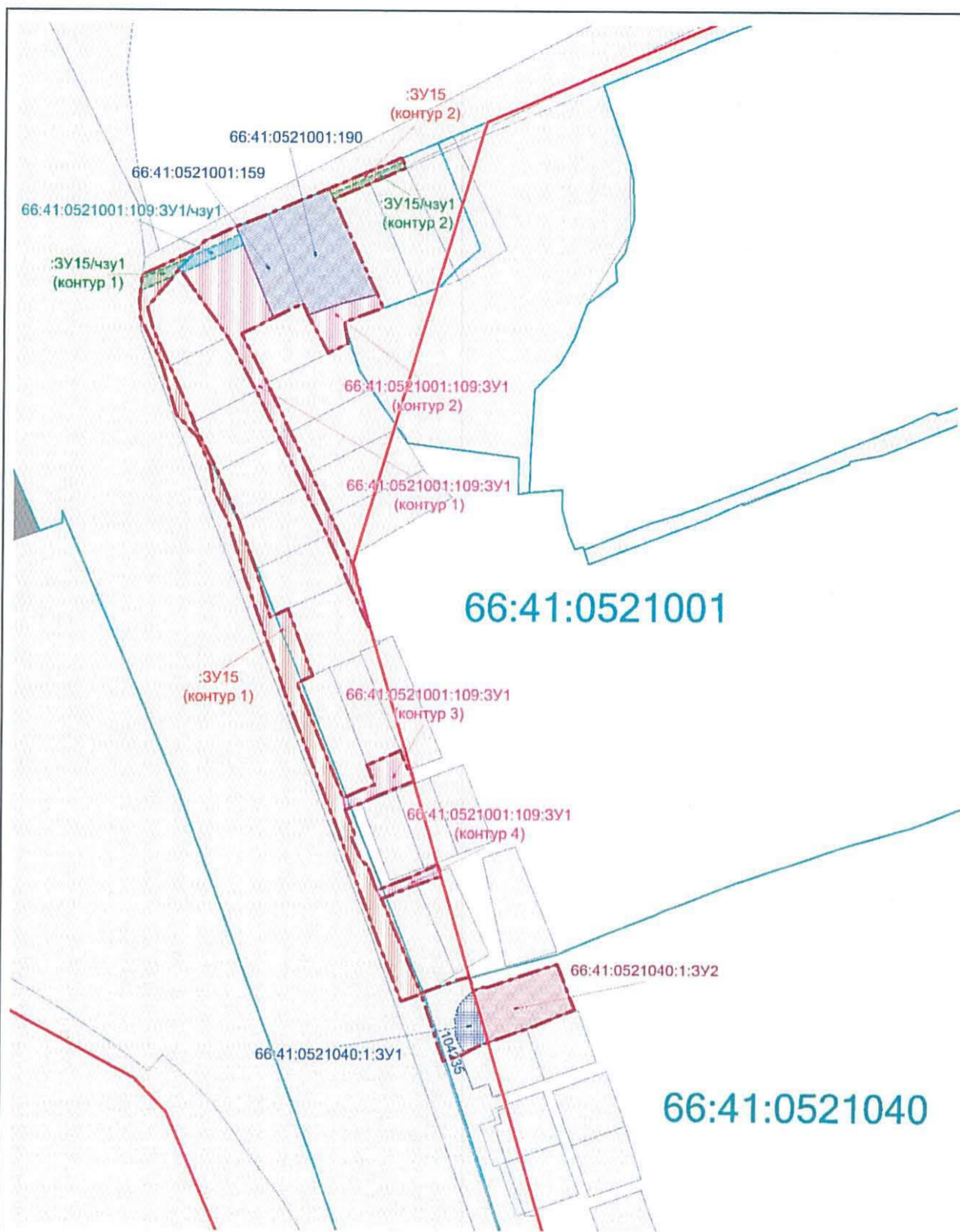
р.п. – рабочий поселок;

с. – село;

ул. – улица.

Приложение № 2  
к приказу Министерства строительства  
и развития инфраструктуры  
Свердловской области  
от 20.11.2019 № 799-П

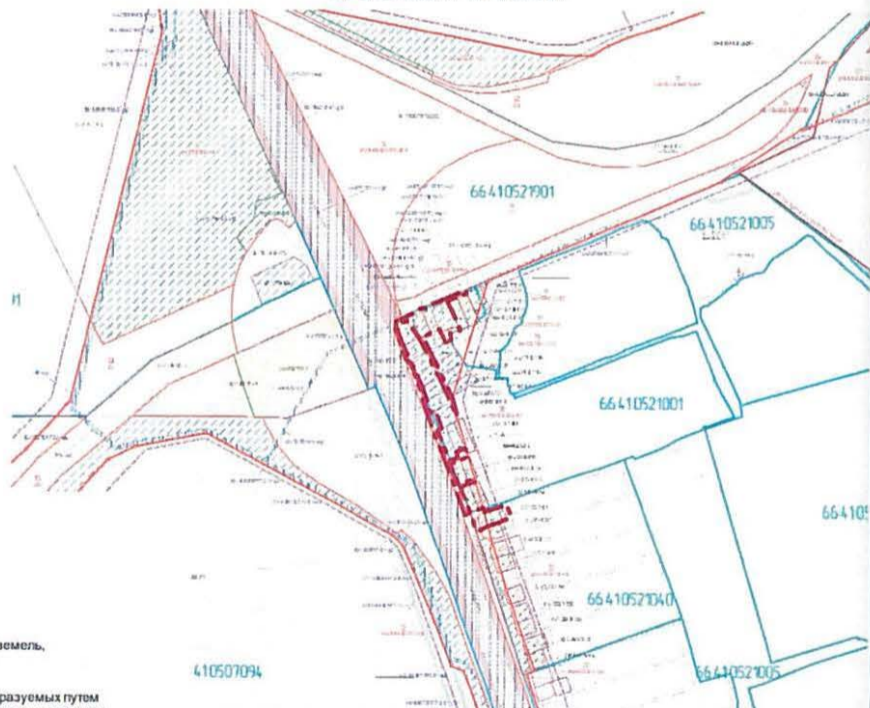
Чертеж межевания территории, масштаб 1:1000,  
шифр СП-05.19-ПМТ-ОЧ, лист 1



**Ведомость образуемых земельных участков и частей земельных участков**

№ п/п	Область образуемого земельного участка	Количество контуров	Площадь земельного участка, кв.м	Вид разрешенного использования образуемого земельного участка (по классификатору)	Цель использования образуемого земельного участка	Необходимость изъятия образуемого земельного участка для государственных нужд
<b>Земельные участки</b>						
1	66:41:0521001:109:3У1	4	1813	Земельные участки (территории) общего пользования (12.0)	под постоянную полосу отвода автодороги	подлежит изъятию для государственных нужд
2	:3У15	2	1708	Земельные участки (территории) общего пользования (12.0)	под постоянную полосу отвода автодороги	-
3	66:41:0521040:1:3У1	1	171	Земельные участки (территории) общего пользования (12.0)	под постоянную полосу отвода автодороги	подлежит изъятию для государственных нужд
4	66:41:0521040:1:3У2	1	621	Садоводство	остается у правообладателя	-
<b>Части земельных участков</b>						
5	:3У15/чзу1	2	132	Земельные участки (территории) общего пользования (12.0)	Публичный сервитут под размещение инженерных коммуникаций (ВОЛС ПАО «Ростелеком» на Б. Исток)	-
6	66:41:0521001:109:3У1/чзу1	1	95	Земельные участки (территории) общего пользования (12.0)	Публичный сервитут под размещение инженерных коммуникаций (ВОЛС ПАО «Ростелеком» на Б. Исток)	-

Границы проектирования на чертеже проекта межевания территории для линейного объекта транспортной инфраструктуры регионального значения "Строительство автомобильной дороги вокруг г. Екатеринбурга на участке автодорога Пермь - Екатеринбург - автодорога Подъезд к г. Екатеринбург от автодороги "Урал", III пусковой комплекс автодорога Екатеринбург - Полевской - автодорога Подъезд к г. Екатеринбург от автодороги "Урал", утвержденный постановлением Правительства Свердловской области от 08.06.2017 № 412-ПП



**УСЛОВНЫЕ ОБОЗНАЧЕНИЯ**

<p>— граница проектируемого участка</p> <p>— красные линии, утвержденные постановлением Правительства Свердловской области от 08.06.2017 № 412-ПП</p> <p>— границы и обозначения кадастровых кварталов по данным ГУИ</p> <p>— границы земельных участков по данным ГКУ</p> <p>— границы и обозначения земельных участков предусмотренных к изъятию в соответствии с ранее утвержденным проектом межевания территории (постановление Правительства Свердловской области от 08.06.2017 № 412-ПП)</p>	<p>— границы и обозначения земельных участков, образуемых из земель, государственная собственность на которые не разграничена</p> <p>— границы и обозначения изымаемых земельных участков, образуемых путем раздела с сохранением исходного земельного участка в измененных границах</p> <p>— границы и обозначения изымаемых земельных участков, образуемых путем раздела</p> <p>— границы и обозначения сохраняемых у правообладателя земельных участков, образуемых путем раздела</p> <p>— границы и обозначения частей земельных участков формируемых под сервитут для размещения инженерных сетей</p>
--	--

СП - 05.19 - ПМТ - 04				Страница	Лист	Листов
Должность	Фамилия	Подпись	Дата	Основная часть проекта межевания территории	ПМ	1
Разработ	Павлова	<i>[Подпись]</i>	08.19			
Проверил	Медведев	<i>[Подпись]</i>	08.19			
Н. контроль	Морока	<i>[Подпись]</i>	08.19	Чертеж межевания территории, М 1:1000		