



ПРАВИТЕЛЬСТВО СВЕРДЛОВСКОЙ ОБЛАСТИ  
УПРАВЛЕНИЕ ГОСУДАРСТВЕННОЙ ОХРАНЫ ОБЪЕКТОВ КУЛЬТУРНОГО НАСЛЕДИЯ  
СВЕРДЛОВСКОЙ ОБЛАСТИ

**ПРИКАЗ**

28.11.2019

№ 676

г. Екатеринбург

**Об утверждении границ территории объекта культурного наследия федерального значения «Стоянка Игла I», расположенного по адресу (местонахождение): Свердловская область, Шалинский район, левый берег реки Чусовая, в 1,5 км к западу от бывшей деревни Волегово, и режима использования данной территории**

В соответствии с Федеральным законом от 25 июня 2002 года № 73-ФЗ «Об объектах культурного наследия (памятниках истории и культуры) народов Российской Федерации», приказом Министерства культуры Российской Федерации от 04.06.2015 № 1745 «Об утверждении требований к составлению проектов границ территорий объектов культурного наследия», Положением об Управлении государственной охраны объектов культурного наследия Свердловской области, утвержденным постановлением Правительства Свердловской области от 28.12.2015 № 1216-ПП «Об учреждении должностей государственной гражданской службы Свердловской области в Управлении государственной охраны объектов культурного наследия Свердловской области и утверждении Положения, предельного лимита штатной численности и фонда по должностным окладам в месяц Управления государственной охраны объектов культурного наследия Свердловской области», на основании научно-проектной документации «Проект границ территории объекта культурного (археологического) наследия «Стоянка Игла I», разработанной федеральным государственным бюджетным учреждением науки «Институт истории и археологии Уральского отделения Российской академии наук» в 2019 году, в целях обеспечения сохранности объекта культурного наследия

**ПРИКАЗЫВАЮ:**

1. Утвердить границы территории объекта культурного наследия федерального значения «Стоянка Игла I», расположенного по адресу (местонахождение): Свердловская область, Шалинский район, левый берег реки Чусовая, в 1,5 км к западу от бывшей деревни Волегово, и режим использования данной территории (прилагаются).

2. Начальнику отдела государственной охраны объектов культурного наследия Управления государственной охраны объектов культурного наследия Свердловской области Н.Н. Кулевой обеспечить размещение информации

о границах территории объекта культурного наследия и режиме использования данной территории, утвержденных пунктом 1 настоящего приказа, в федеральной государственной информационной системе территориального планирования, а также направление ее в единый государственный реестр объектов культурного наследия (памятников истории и культуры) народов Российской Федерации и государственный кадастр недвижимости.

3. Контроль за исполнением настоящего приказа возложить на Заместителя начальника Управления государственной охраны объектов культурного наследия Свердловской области А.А. Кульпину.

4. Настоящий приказ опубликовать на «Официальном интернет-портале правовой информации Свердловской области» ([www.pravo.gov66.ru](http://www.pravo.gov66.ru)) и на официальном сайте Управления государственной охраны объектов культурного наследия Свердловской области в информационно-телекоммуникационной сети «Интернет» ([www.okn.midural.ru](http://www.okn.midural.ru)).

Начальник Управления



Е.Г. Рябинин

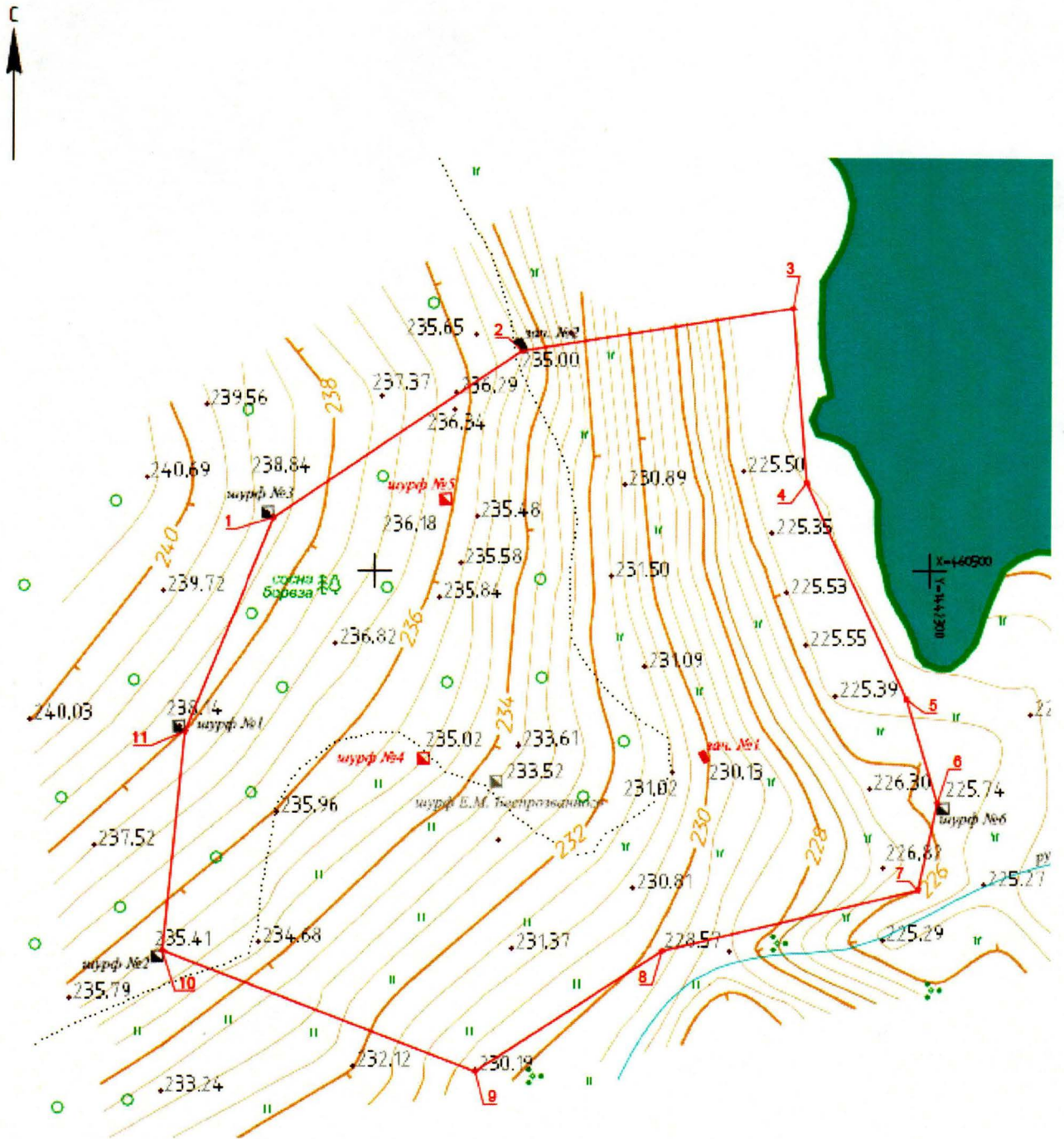
УТВЕРЖДЕНЫ  
приказом Управления государственной  
охраны объектов культурного наследия  
Свердловской области  
от 28.11.2019 № 676

### **ГРАНИЦЫ ТЕРРИТОРИИ**

**объекта культурного наследия федерального значения «Стоянка Игла I»,  
расположенного по адресу (местонахождение): Свердловская область,  
Шалинский район, левый берег реки Чусовая, в 1,5 км к западу от бывшей  
деревни Волегово, и режим использования данной территории**

**Глава 1. Карта (схема) и координаты поворотных точек границ территории  
объекта культурного наследия федерального значения «Стоянка Игла I»,  
расположенного по адресу (местонахождение): Свердловская область,  
Шалинский район, левый берег реки Чусовая, в 1,5 км к западу от бывшей  
деревни Волегово**

1. Карта (схема) границ территории объекта культурного наследия федерального значения «Стоянка Игла I», расположенного по адресу (местонахождение): Свердловская область, Шалинский район, левый берег реки Чусовая, в 1,5 км к западу от бывшей деревни Волегово (далее – Объект):



2. Координаты поворотных точек во Всемирной геодезической системе координат (далее – WGS-84) и местной системе координат Свердловской области (далее – МСК-66) определены геодезическим методом и приведены в таблице, погрешность определения координат составляет 0,1 метра.

Таблица

Номер поворотной точки	WGS-84		МСК-66 (зона 1)	
	Северной широты	Восточной долготы	координата X	координата Y
1	2	3	4	5
1	57.45951837	59.08624293	460504.74	1442240.95
2	57.45965478	59.08661004	460519.62	1442263.20

1	2	3	4	5
3	57.45969301	59.08701622	460523.53	1442287.64
4	57.45955247	59.08704079	460507.86	1442288.89
5	57.45937903	59.08719611	460488.41	1442297.94
6	57.45929549	59.08724466	460479.07	1442300.72
7	57.45922474	59.08721744	460471.21	1442298.98
8	57.45917242	59.08683432	460465.71	1442275.90
9	57.45907333	59.08655709	460454.92	1442259.10
10	57.45916695	59.08608605	460465.74	1442230.98
11	57.45934471	59.08611483	460485.51	1442232.99

Площадь территории Объекта – 3221 кв. м.

## **Глава 2. Режим использования территории Объекта**

3. Территория Объекта относится к землям историко-культурного назначения.

4. На территории Объекта разрешается ведение хозяйственной деятельности, не противоречащей требованиям обеспечения сохранности Объекта и позволяющей обеспечить функционирование Объекта в современных условиях.

5. На территории Объекта запрещается:

- 1) строительство объектов капитального строительства;
- 2) проведение земляных, строительных, мелиоративных и иных работ, за исключением работ по сохранению Объекта или его отдельных элементов, сохранению историко-градостроительной или природной среды Объекта, а также работ, определенных особым режимом использования земельного участка, в границах которого располагается Объект.

6. Особый режим использования земельного участка, в границах которого располагается Объект, предусматривает возможность проведения археологических полевых работ в порядке, установленном Федеральным законом от 25 июня 2002 года № 73-ФЗ «Об объектах культурного наследия (памятниках истории и культуры) народов Российской Федерации», земляных, строительных, мелиоративных, хозяйственных работ, указанных в статье 30 данного Федерального закона работ по использованию лесов и иных работ при условии обеспечения сохранности Объекта, а также обеспечения доступа граждан к Объекту.