



ПРАВИТЕЛЬСТВО СВЕРДЛОВСКОЙ ОБЛАСТИ  
УПРАВЛЕНИЕ ГОСУДАРСТВЕННОЙ ОХРАНЫ ОБЪЕКТОВ КУЛЬТУРНОГО НАСЛЕДИЯ  
СВЕРДЛОВСКОЙ ОБЛАСТИ

**ПРИКАЗ**

22.05.2020

№ 501

г. Екатеринбург

**Об утверждении границ территории объекта культурного наследия  
регионального значения «Церковь Флора и Лавра», расположенного  
по адресу: Свердловская область, Каменский район, с. Пирогово,  
ул. Ленина, д. 28А, и режима использования данной территории**

В соответствии с Федеральным законом от 25 июня 2002 года № 73-ФЗ «Об объектах культурного наследия (памятниках истории и культуры) народов Российской Федерации», приказом Министерства культуры Российской Федерации от 04.06.2015 № 1745 «Об утверждении требований к составлению проектов границ территорий объектов культурного наследия», Положением об Управлении государственной охраны объектов культурного наследия Свердловской области, утвержденным постановлением Правительства Свердловской области от 28.12.2015 № 1216-ПП «Об учреждении должностей государственной гражданской службы Свердловской области в Управлении государственной охраны объектов культурного наследия Свердловской области и утверждении Положения, предельного лимита штатной численности и фонда по должностным окладам в месяц Управления государственной охраны объектов культурного наследия Свердловской области», приказом Управления государственной охраны объектов культурного наследия Свердловской области от 12.05.2020 № 426 «Об исполнении обязанностей Начальника Управления государственной охраны объектов культурного наследия Свердловской области», на основании научно-проектной документации «Проект границ территории объекта культурного наследия регионального значения «Церковь Флора и Лавра», по адресу: Свердловская обл., Каменский район, с. Пирогово» (шифр КУ-46-ТОКН-19-УЧ), разработанной обществом с ограниченной ответственностью «ТехноСтройКомплект» в 2019 году, в целях обеспечения сохранности объекта культурного наследия

**ПРИКАЗЫВАЮ:**

1. Утвердить границы территории объекта культурного наследия регионального значения «Церковь Флора и Лавра», расположенного по адресу: Свердловская область, Каменский район, с. Пирогово, ул. Ленина, д. 28А, и режим использования данной территории (прилагаются).
2. Начальнику отдела государственной охраны объектов культурного

наследия Управления государственной охраны объектов культурного наследия Свердловской области Н.Н. Кулевой обеспечить размещение информации о границах территории объекта культурного наследия и режиме использования данной территории, утвержденных пунктом 1 настоящего приказа, в федеральной государственной информационной системе территориального планирования, а также направление ее в единый государственный реестр объектов культурного наследия (памятников истории и культуры) народов Российской Федерации и государственный кадастр недвижимости.

3. Контроль за исполнением настоящего приказа возложить на Заместителя начальника Управления государственной охраны объектов культурного наследия Свердловской области А.А. Кульпину.

4. Настоящий приказ опубликовать на «Официальном интернет-портале правовой информации Свердловской области» ([www.pravo.gov66.ru](http://www.pravo.gov66.ru)) и на официальном сайте Управления государственной охраны объектов культурного наследия Свердловской области в информационно-телекоммуникационной сети «Интернет» ([www.okn.midural.ru](http://www.okn.midural.ru)).

И.о. Начальника Управления



А.А. Кульпина

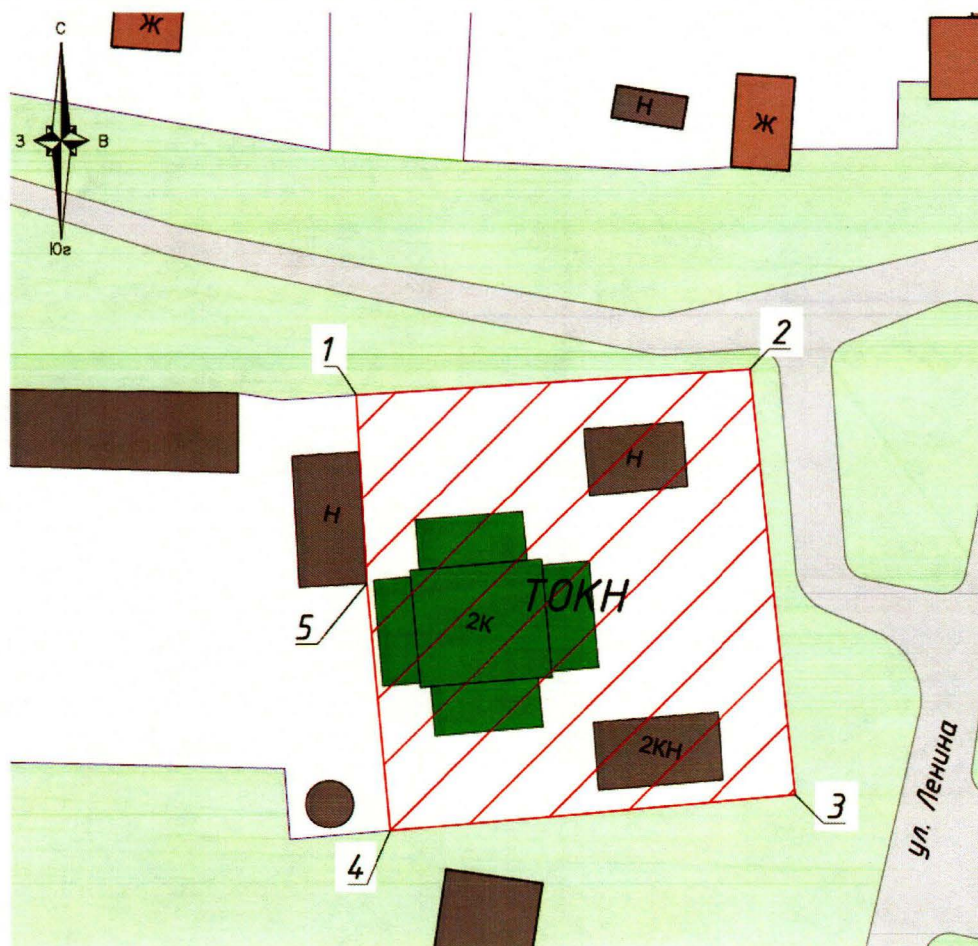
УТВЕРЖДЕНЫ

приказом Управления государственной  
охраны объектов культурного наследия  
Свердловской областиот 22.05.2020 № 501**ГРАНИЦЫ ТЕРРИТОРИИ**

**объекта культурного наследия регионального значения «Церковь Флора и Лавра», расположенного по адресу: Свердловская область, Каменский район, с. Пирогово, ул. Ленина, д. 28А, и режим использования данной территории**



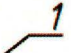
**Глава 1. Карта (схема) и координаты поворотных точек границ территории объекта культурного наследия регионального значения «Церковь Флора и Лавра», расположенного по адресу: Свердловская область, Каменский район, с. Пирогово, ул. Ленина, д. 28А**

1. Карта (схема) границ территории объекта культурного наследия регионального значения «Церковь Флора и Лавра», расположенного по адресу: Свердловская область, Каменский район, с. Пирогово, ул. Ленина, д. 28А (далее – Объект):





## Условные обозначения к карте (схеме) границ территории Объекта

-  – Объект;
-  – территория Объекта;
-  – поворотные (характерные) точки границ территории Объекта.

2. Координаты поворотных точек в местной системе координат Свердловской области (далее – МСК-66) определены аналитическим методом и приведены в таблице, погрешность определения координат составляет 0,1 метра.

Таблица

Номер поворотной точки	МСК-66	
	Координата X	Координата Y
1	328812,09	1618490,15
2	328815,25	1618538,16
3	328763,07	1618543,62
4	328758,62	1618494,26
5	328789,06	1618491,43

**Глава 2. Режим использования территории Объекта**

3. Территория Объекта относится к землям историко-культурного назначения.

4. На территории Объекта разрешается:

- 1) проведение работ по сохранению Объекта;
- 2) снос (демонтаж) объектов капитального и некапитального строительства, не имеющих историко-архитектурной ценности;
- 3) прокладка, ремонт, реконструкция подземных инженерных коммуникаций для обеспечения функционирования Объекта с последующим восстановлением нарушенных участков поверхности земли;
- 4) проведение работ по благоустройству территории, производимых в том числе с применением методов реставрации, направленных на формирование близкого к историческому контексту восприятия Объекта, без повышения уровня дневной поверхности;
- 5) проведение мероприятий по обеспечению пожарной и экологической безопасности Объекта;
- 6) размещение на территории Объекта информационных стендов, памятных знаков;
- 7) размещение на фасадах Объекта информационных вывесок, соответствующих архитектурно-стилистическим особенностям Объекта, по согласованию с уполномоченным исполнительным органом государственной



власти Свердловской области в сфере государственной охраны объектов культурного наследия;

8) устройство архитектурной подсветки зданий и территории Объекта;

9) использование подземного пространства для современного функционирования Объекта.

5. На территории Объекта запрещается:

1) строительство объектов капитального строительства;

2) размещение некапитальных зданий и сооружений и нестационарных объектов, кроме временных, необходимых для проведения работ по сохранению Объекта;

3) хозяйственная деятельность, ведущая к разрушению, искажению внешнего облика Объекта, нарушающая целостность Объекта и создающая угрозу его повреждения, разрушения или уничтожения;

4) проведение любых земляных работ без предварительного археологического обследования территории в соответствии с действующим законодательством;

5) прокладка наземных и воздушных инженерных коммуникаций, кроме временных, необходимых для проведения работ по сохранению Объекта;

6) размещение на фасадах Объекта инженерного оборудования, кроме необходимого для обеспечения безопасности территории Объекта (системы видеонаблюдения) и архитектурной подсветки;

7) установка рекламных конструкций, за исключением информационных надписей и обозначений, разрешенных в соответствии с пунктом 3 статьи 35.1 Федерального закона от 25 июня 2002 года № 73-ФЗ «Об объектах культурного наследия (памятниках истории и культуры) народов Российской Федерации»;

8) создание разрушающих вибрационных нагрузок динамическим воздействием на грунты в зоне их взаимодействия с Объектом.