



ПРАВИТЕЛЬСТВО СВЕРДЛОВСКОЙ ОБЛАСТИ  
УПРАВЛЕНИЕ ГОСУДАРСТВЕННОЙ ОХРАНЫ ОБЪЕКТОВ КУЛЬТУРНОГО НАСЛЕДИЯ  
СВЕРДЛОВСКОЙ ОБЛАСТИ

**ПРИКАЗ**

01.11.2018

№ 427

г. Екатеринбург

**Об утверждении границ территорий объектов культурного наследия  
федерального значения, расположенных в городском округе Верхняя  
Пышма, и режимов использования данных территорий**

В соответствии с Федеральным законом от 25 июня 2002 года № 73-ФЗ «Об объектах культурного наследия (памятниках истории и культуры) народов Российской Федерации», приказом Министерства культуры Российской Федерации от 04.06.2015 № 1745 «Об утверждении требований к составлению проектов границ территорий объектов культурного наследия», Положением об Управлении государственной охраны объектов культурного наследия Свердловской области, утвержденным постановлением Правительства Свердловской области от 28.12.2015 № 1216-ПП «Об учреждении должностей государственной гражданской службы Свердловской области в Управлении государственной охраны объектов культурного наследия Свердловской области и утверждении Положения, предельного лимита штатной численности и фонда по должностным окладам в месяц Управления государственной охраны объектов культурного наследия Свердловской области», на основании научно-проектной документации «Проект границ территории объекта культурного (археологического) наследия городище в устье р. Черной», «Проект границ территории объекта культурного (археологического) наследия стоянка Чернореченская I», «Проект границ территории объекта культурного (археологического) наследия ст. Чернореченская II (ПБ)», «Проект границ территории объекта культурного (археологического) наследия стоянка на Малом острове», «Проект границ территории объекта культурного (археологического) наследия стоянка на Большом острове», «Проект границ территории объекта культурного (археологического) наследия поселение Мурзинка», «Проект границ территории объекта культурного (археологического) наследия стоянка Исетское XII», «Проект границ территории объекта культурного (археологического) наследия стоянка Исетское XIII и курганный группа Исетское XIIIа», «Проект границ территории объекта культурного (археологического) наследия ст. Исетское XV», разработанной государственным бюджетным учреждением культуры Свердловской области «Научно-производственный центр по охране и использованию памятников истории

и культуры Свердловской области» в 2015 году, в целях обеспечения сохранности объектов культурного наследия

### **ПРИКАЗЫВАЮ:**

#### 1. Утвердить:

1) границы территории объекта культурного наследия федерального значения «Городище в устье р. Черной», расположенного по адресу (местонахождение): Свердловская область, городской округ Верхняя Пышма, в 1,8 км к юго-западу от дер. Мурзинка, северо-западный берег озера Исетское, правый берег реки Черная, и режим использования данной территории (прилагаются);

2) границы территории объекта культурного наследия федерального значения «Стоянка Чернореченская I», расположенного по адресу (местонахождение): Свердловская область, городской округ Верхняя Пышма, в 1,8 км к юго-западу от деревни Мурзинка, правый берег реки Черная при впадении ее в озеро Исетское, и режим использования данной территории (прилагаются);

3) границы территории объекта культурного наследия федерального значения «Ст. Чернореченская II (ПБ)», расположенного по адресу (местонахождение): Свердловская область, городской округ Верхняя Пышма, в 2,2 км к юго-западу от деревни Мурзинка, правый берег реки Черная, северо-западный берег озера Исетское, в 250 м к востоку от впадения реки Черная в озеро Исетское, и режим использования данной территории (прилагаются);

4) границы территории объекта культурного наследия федерального значения «Стоянка на Большом острове», расположенного по адресу (местонахождение): Свердловская область, городской округ Верхняя Пышма, в 1,9 км к юго-западу от деревни Мурзинка, западный берег озера Исетское, остров в устье реки Черная, и режим использования данной территории (прилагаются);

5) границы территории объекта культурного наследия федерального значения «Стоянка на Малом острове», расположенного по адресу (местонахождение): Свердловская область, городской округ Верхняя Пышма, в 2,2 км к юго-западу от деревни Мурзинка, западный берег озера Исетское, остров в устье реки Черная, вблизи правого берега реки, и режим использования данной территории (прилагаются);

6) границы территории объекта культурного наследия федерального значения «Поселение Мурзинка», расположенного по адресу (местонахождение): Свердловская область, городской округ Верхняя Пышма, в 0,08 км к западу от деревни Мурзинка, северный берег озера Исетское, и режим использования данной территории (прилагаются);

7) границы территории объекта культурного наследия федерального значения «Стоянка Исетское XII», расположенного по адресу (местонахождение): Свердловская область, городской округ Верхняя Пышма, в 2,1 км к юго-западу от деревни Мурзинка, западный берег озера Исетское, и режим использования данной территории (прилагаются);

8) границы территории объекта культурного наследия федерального значения «Стоянка Исетское XIII и курганная группа Исетское XIIIа», расположенного по адресу (местонахождение): Свердловская область, городской округ Верхняя Пышма, в 2,7 км на юго-запад от деревни Мурзинка, западный берег озера Исетское, и режим использования данной территории (прилагаются);

9) границы территории объекта культурного наследия федерального значения «Ст. Исетское XV», расположенного по адресу (местонахождение): Свердловская область, городской округ Верхняя Пышма, в 2,5 км к юго-западу от деревни Мурзинка, западный берег озера Исетское, и режим использования данной территории (прилагаются).

2. Начальнику отдела государственной охраны объектов культурного наследия Управления государственной охраны объектов культурного наследия Свердловской области Н.Н. Кулевой обеспечить размещение информации о границах территории объектов культурного наследия и режимах использования данных территорий, утвержденных подпунктами 1–9 пункта 1 настоящего приказа, в федеральной государственной информационной системе территориального планирования, а также направление ее в единый государственный реестр объектов культурного наследия (памятников истории и культуры) народов Российской Федерации и государственный кадастр недвижимости.

3. Контроль за исполнением настоящего приказа возложить на исполняющего обязанности Заместителя начальника Управления государственной охраны объектов культурного наследия Свердловской области А.С. Моисееву.

4. Настоящий приказ опубликовать на «Официальном интернет-портале правовой информации Свердловской области» ([www.pravo.gov66.ru](http://www.pravo.gov66.ru)) и на официальном сайте Управления государственной охраны объектов культурного наследия Свердловской области в информационно-телекоммуникационной сети «Интернет» ([www.okn.midural.ru](http://www.okn.midural.ru)).

Начальник Управления



Е.Г. Рябинин

УТВЕРЖДЕНЫ

приказом Управления государственной  
охраны объектов культурного наследия  
Свердловской области

от 01.11.2018 № 427

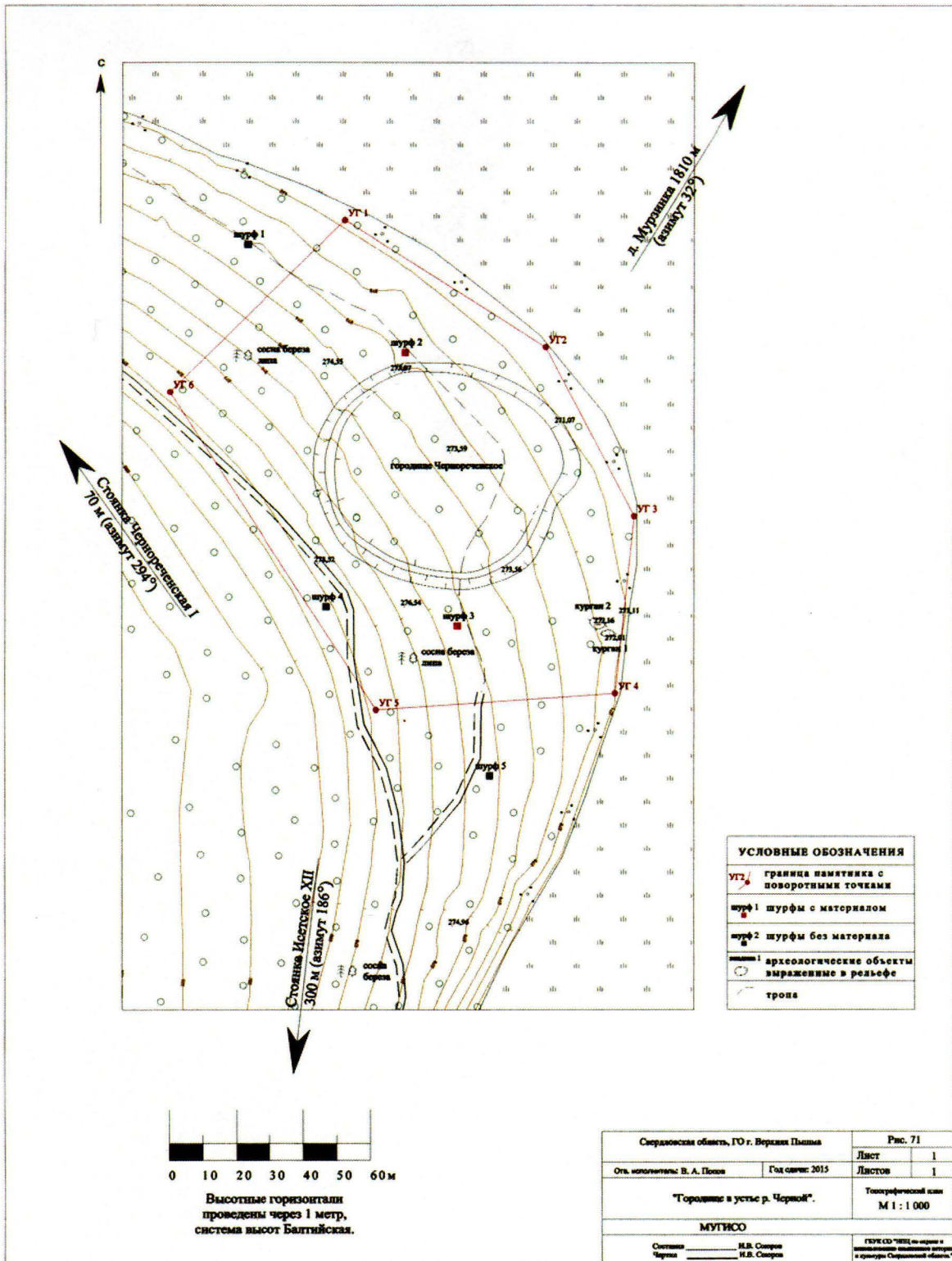
## ГРАНИЦЫ ТЕРРИТОРИИ

**объекта культурного наследия федерального значения**

**«Городище в устье р. Черной», расположенного по адресу (местонахождение):  
Свердловская область, городской округ Верхняя Пышма, в 1,8 км к юго-  
западу от дер. Мурзинка, северо-западный берег озера Исетское, правый  
берег реки Черная, и режим использования данной территории**

**Глава 1. Карта (схема) и координаты поворотных точек границ территории  
объекта культурного наследия федерального значения «Городище в устье  
р. Черной», расположенного по адресу (местонахождение): Свердловская  
область, городской округ Верхняя Пышма, в 1,8 км к юго-западу  
от дер. Мурзинка, северо-западный берег озера Исетское,  
правый берег реки Черная**

1. Карта (схема) границ территории объекта культурного наследия федерального значения «Городище в устье р. Черной», расположенного по адресу (местонахождение): Свердловская область, городской округ Верхняя Пышма, в 1,8 км к юго-западу от дер. Мурзинка, северо-западный берег озера Исетское, правый берег реки Черная (далее – Объект):



2. Координаты поворотных точек во Всемирной геодезической системе координат (далее – WGS-84) и местной системе координат Свердловской области (далее – МСК-66) определены геодезическим методом и приведены в таблице, погрешность определения координат составляет 0,1 метра.

Номер поворотной точки	WGS-84		МСК-66	
	Северной широты	Восточной долготы	координата X	координата Y
1	57.017114°	060.385918°	410876.622	1520490.289
2	57.016683°	060.386779°	410828.910	1520542.823
3	57.016196°	060.387061°	410774.726	1520560.204
4	57.015737°	060.386813°	410723.501	1520545.405
5	57.015807°	060.385640°	410730.999	1520474.127
6	57.016745°	060.384920°	410835.224	1520430.001

Площадь территории Объекта – 1,29 га.

## Глава 2. Режим использования территории Объекта

3. Территория Объекта относится к землям историко-культурного назначения.

4. На территории Объекта разрешается ведение хозяйственной деятельности, не противоречащей требованиям обеспечения сохранности Объекта и позволяющей обеспечить функционирование Объекта в современных условиях.

5. На территории Объекта запрещается:

1) строительство объектов капитального строительства и увеличение объемно-пространственных характеристик существующих объектов капитального строительства;

2) проведение земляных, строительных, мелиоративных и иных работ, за исключением работ по сохранению Объекта или его отдельных элементов, сохранению историко-градостроительной или природной среды Объекта, а также работ, определенных особым режимом использования земельного участка, в границах которого располагается Объект.

6. Особый режим использования земельного участка, в границах которого располагается Объект, предусматривает возможность проведения археологических полевых работ в порядке, установленном Федеральным законом от 25 июня 2002 года № 73-ФЗ «Об объектах культурного наследия (памятниках истории и культуры) народов Российской Федерации», земляных, строительных, мелиоративных, хозяйственных работ, указанных в статье 30 данного Федерального закона работ по использованию лесов и иных работ при условии обеспечения сохранности Объекта, а также обеспечения доступа граждан к Объекту.

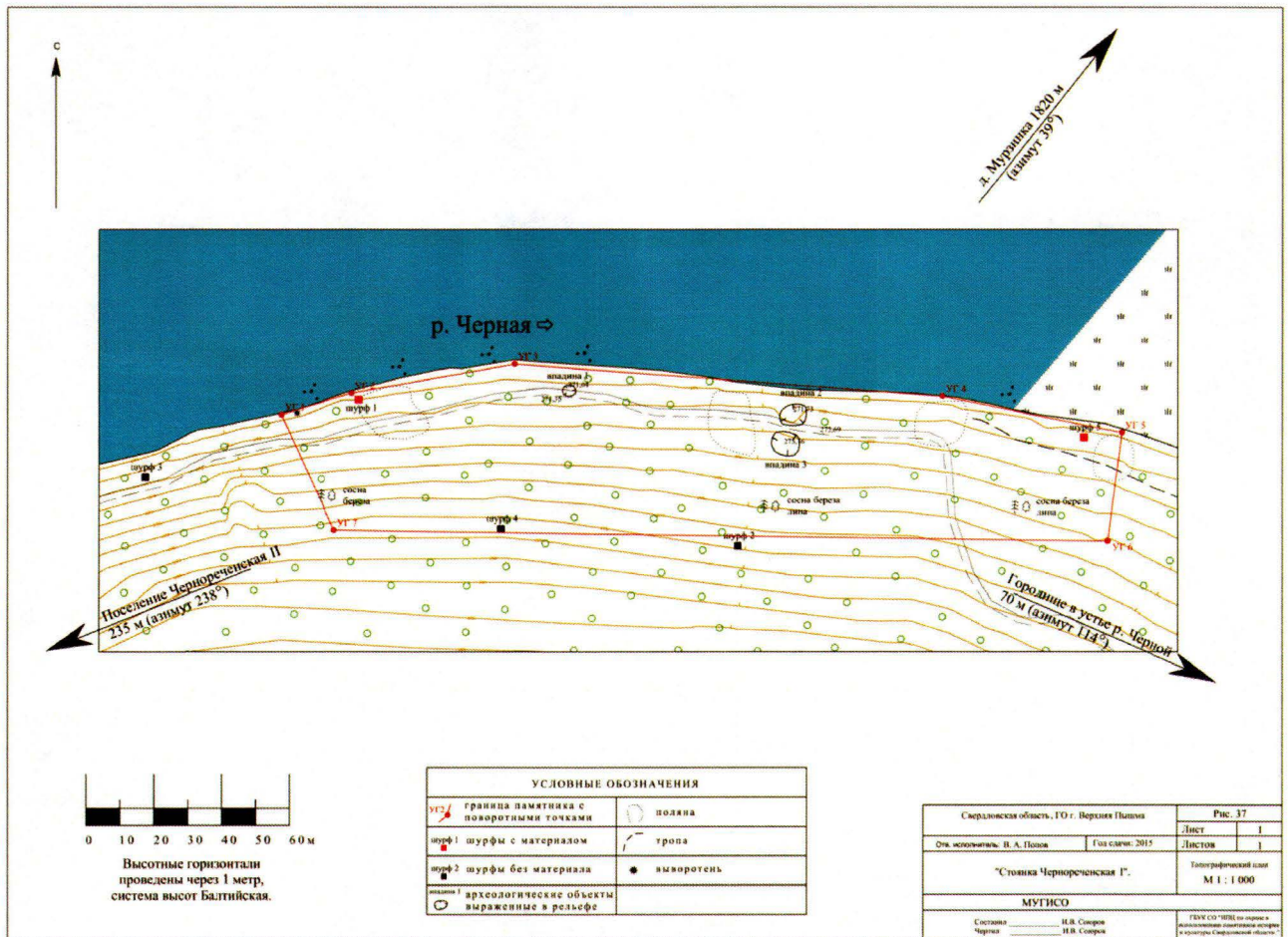
УТВЕРЖДЕНЫ  
приказом Управления государственной  
охраны объектов культурного наследия  
Свердловской области  
от 01.11.2018 № 427

## **ГРАНИЦЫ ТЕРРИТОРИИ**

**объекта культурного наследия федерального значения  
«Стоянка Чернореченская I», расположенного по адресу (местонахождение):  
Свердловская область, городской округ Верхняя Пышма, в 1,8 км к юго-  
западу от деревни Мурзинка, правый берег реки Черная при впадении  
ее в озеро Исетское, и режим использования данной территории**

**Глава 1. Карта (схема) и координаты поворотных точек границ территории  
объекта культурного наследия федерального значения  
«Стоянка Чернореченская I», расположенного по адресу (местонахождение):  
Свердловская область, городской округ Верхняя Пышма, в 1,8 км к юго-  
западу от деревни Мурзинка, правый берег реки Черная  
при впадении ее в озеро Исетское**

1. Карта (схема) границ территории объекта культурного наследия федерального значения «Стоянка Чернореченская I», расположенного по адресу (местонахождение): Свердловская область, городской округ Верхняя Пышма, в 1,8 км к юго-западу от деревни Мурзинка, правый берег реки Черная при впадении ее в озеро Исетское (далее – Объект):



2. Координаты поворотных точек во Всемирной геодезической системе координат (далее – WGS-84) и местной системе координат Свердловской области (далее – МСК-66) определены геодезическим методом и приведены в таблице, погрешность определения координат составляет 0,1 метра.

Таблица

Номер поворотной точки	WGS-84		МСК-66	
	Северной широты	Восточной долготы	координата X	координата Y
1	57.018021°	060.380654°	410976.110	1520170.071
2	57.018043°	060.381011°	410978.646	1520191.717
3	57.018042°	060.381817°	410978.749	1520240.680
4	57.017755°	060.383836°	410947.388	1520363.479
5	57.017576°	060.384662°	410927.713	1520413.758
6	57.017299°	060.384500°	410896.788	1520404.041
7	57.017694°	060.380808°	410939.653	1520179.559

Площадь территории Объекта – 1,04 га.



## Глава 2. Режим использования территории Объекта

3. Территория Объекта относится к землям историко-культурного назначения.

4. На территории Объекта разрешается ведение хозяйственной деятельности, не противоречащей требованиям обеспечения сохранности Объекта и позволяющей обеспечить функционирование Объекта в современных условиях.

5. На территории Объекта запрещается:

1) строительство объектов капитального строительства и увеличение объемно-пространственных характеристик существующих объектов капитального строительства;

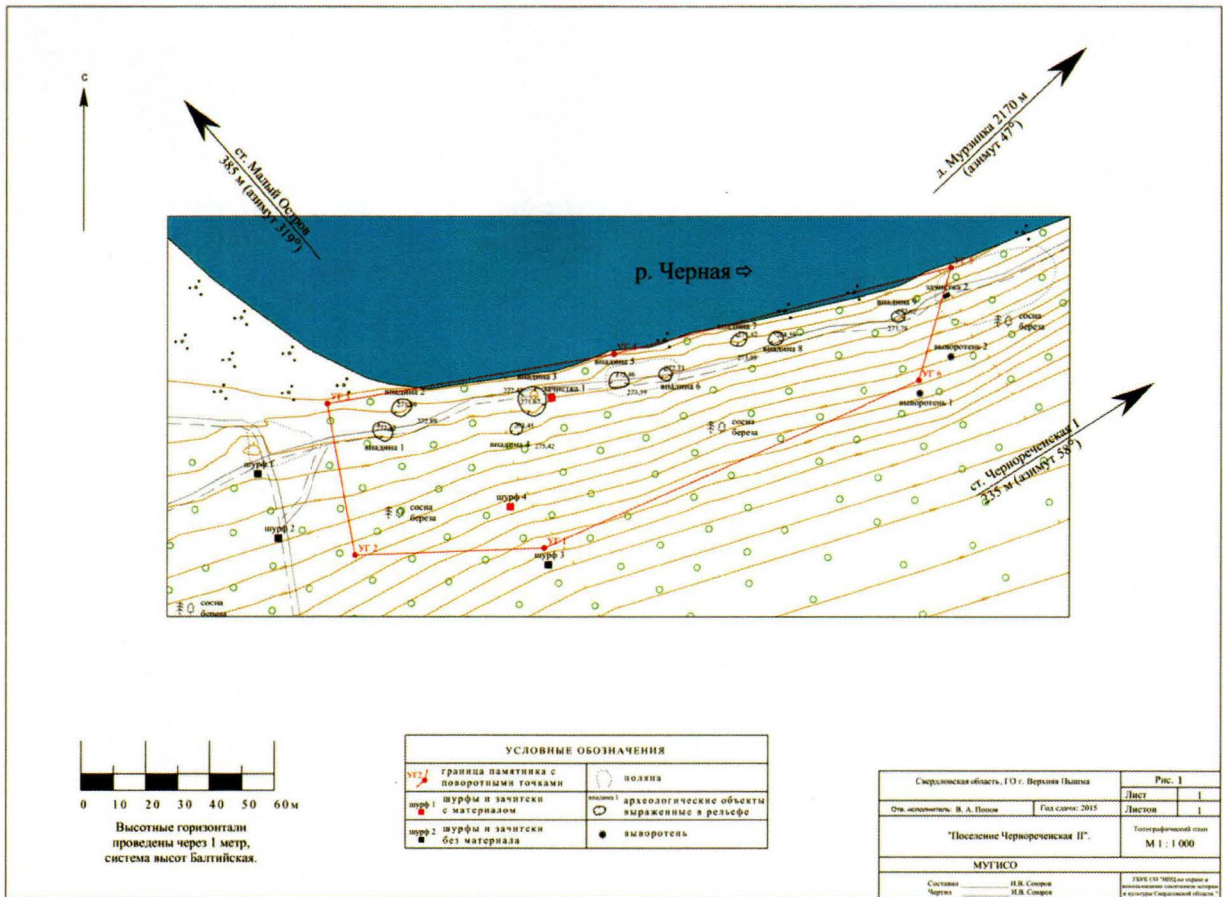
2) проведение земляных, строительных, мелиоративных и иных работ, за исключением работ по сохранению Объекта или его отдельных элементов, сохранению историко-градостроительной или природной среды Объекта, а также работ, определенных особым режимом использования земельного участка, в границах которого располагается Объект.

6. Особый режим использования земельного участка, в границах которого располагается Объект, предусматривает возможность проведения археологических полевых работ в порядке, установленном Федеральным законом от 25 июня 2002 года № 73-ФЗ «Об объектах культурного наследия (памятниках истории и культуры) народов Российской Федерации», земляных, строительных, мелиоративных, хозяйственных работ, указанных в статье 30 данного Федерального закона работ по использованию лесов и иных работ при условии обеспечения сохранности Объекта, а также обеспечения доступа граждан к Объекту.

УТВЕРЖДЕНЫ

приказом Управления государственной  
охраны объектов культурного наследия  
Свердловской областиот 01.11.2018 № 427**ГРАНИЦЫ ТЕРРИТОРИИ****объекта культурного наследия федерального значения****«Ст. Чернореченская II (ПБ)», расположенного по адресу (местонахождение):****Свердловская область, городской округ Верхняя Пышма, в 2,2 км к юго-западу от деревни Мурзинка, правый берег реки Черная, северо-западный берег озера Исетское, в 250 м к востоку от впадения реки Черная в озеро Исетское, и режим использования данной территории****Глава 1. Карта (схема) и координаты поворотных точек границ территории  
объекта культурного наследия федерального значения****«Ст. Чернореченская II (ПБ)», расположенного по адресу (местонахождение):****Свердловская область, городской округ Верхняя Пышма, в 2,2 км к юго-западу от деревни Мурзинка, правый берег реки Черная, северо-западный берег озера Исетское, в 250 м к востоку от впадения реки Черная в озеро Исетское**

1. Карта (схема) границ территории объекта культурного наследия федерального значения «Ст. Чернореченская II (ПБ)», расположенного по адресу (местонахождение): Свердловская область, городской округ Верхняя Пышма, в 2,2 км к юго-западу от деревни Мурзинка, правый берег реки Черная, северо-западный берег озера Исетское, в 250 м к востоку от впадения реки Черная в озеро Исетское (далее – Объект):



2. Координаты поворотных точек во Всемирной геодезической системе координат (далее – WGS-84) и местной системе координат Свердловской области (далее – МСК-66) определены геодезическим методом и приведены в таблице, погрешность определения координат составляет 0,1 метра.

Таблица

Номер поворотной точки	WGS-84		МСК-66	
	Северной широты	Восточной долготы	координата X	координата Y
1	57.017119°	060.375642°	410874.207	1519866.046
2	57.017280°	060.374473°	410892.814	1519810.798
3	57.017711°	060.374663°	410939.812	1519806.357
4	57.017753°	060.376117°	410944.873	1519894.581
5	57.017831°	060.377942°	410954.064	1520005.395
6	57.017478°	060.377722°	410919.715	1519992.253

Площадь территории Объекта – 8452,9 кв. м.

## Глава 2. Режим использования территории Объекта

3. Территория Объекта относится к землям историко-культурного назначения.

4. На территории Объекта разрешается ведение хозяйственной деятельности, не противоречащей требованиям обеспечения сохранности Объекта и позволяющей обеспечить функционирование Объекта в современных условиях.

5. На территории Объекта запрещается:

1) строительство объектов капитального строительства и увеличение объемно-пространственных характеристик существующих объектов капитального строительства;

2) проведение земляных, строительных, мелиоративных и иных работ, за исключением работ по сохранению Объекта или его отдельных элементов, сохранению историко-градостроительной или природной среды Объекта, а также работ, определенных особым режимом использования земельного участка, в границах которого располагается Объект.

6. Особый режим использования земельного участка, в границах которого располагается Объект, предусматривает возможность проведения археологических полевых работ в порядке, установленном Федеральным законом от 25 июня 2002 года № 73-ФЗ «Об объектах культурного наследия (памятниках истории и культуры) народов Российской Федерации», земляных, строительных, мелиоративных, хозяйственных работ, указанных в статье 30 данного Федерального закона работ по использованию лесов и иных работ при условии обеспечения сохранности Объекта, а также обеспечения доступа граждан к Объекту.

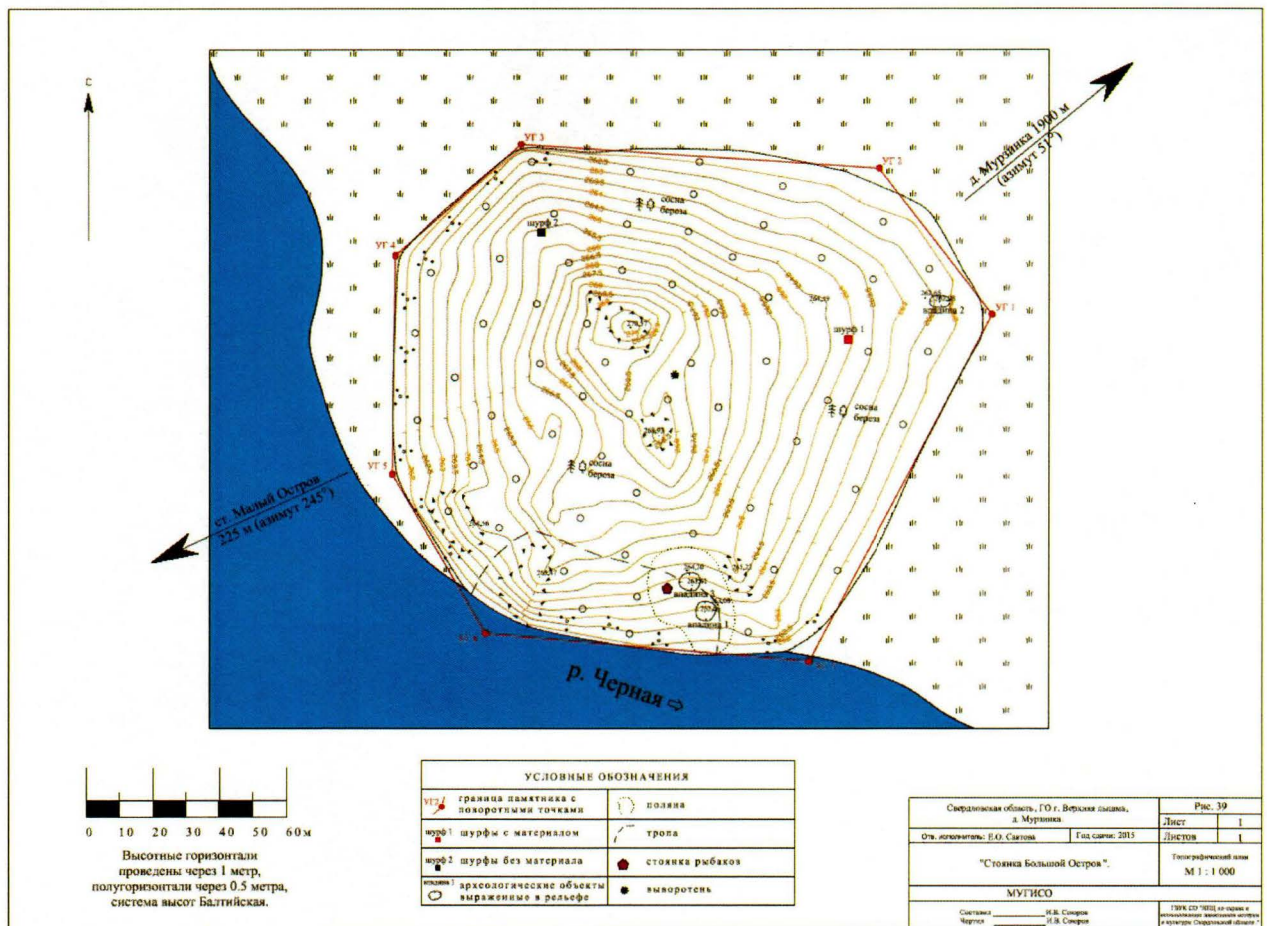
УТВЕРЖДЕНЫ

приказом Управления государственной  
охраны объектов культурного наследия  
Свердловской областиот 01.11.2018 № 427**ГРАНИЦЫ ТЕРРИТОРИИ**

**объекта культурного наследия федерального значения  
«Стоянка на Большом острове», расположенного по адресу  
(местонахождение): Свердловская область, городской округ Верхняя  
Пышма, в 1,9 км к юго-западу от деревни Мурзинка, западный берег  
озера Исетское, остров в устье реки Черная, и режим использования данной  
территории**

**Глава 1. Карта (схема) и координаты поворотных точек границ территории  
объекта культурного наследия федерального значения  
«Стоянка на Большом острове», расположенного по адресу  
(местонахождение): Свердловская область, городской округ Верхняя  
Пышма, в 1,9 км к юго-западу от деревни Мурзинка, западный берег  
озера Исетское, остров в устье реки Черная**

1. Карта (схема) границ территории объекта культурного наследия федерального значения «Стоянка на Большом острове», расположенного по адресу (местонахождение): Свердловская область, городской округ Верхняя Пышма, в 1,9 км к юго-западу от деревни Мурзинка, западный берег озера Исетское, остров в устье реки Черная (далее – Объект):



2. Координаты поворотных точек во Всемирной геодезической системе координат (далее – WGS-84) и местной системе координат Свердловской области (далее – МСК-66) определены геодезическим методом и приведены в таблице, погрешность определения координат составляет 0,1 метра.

Таблица

Номер поворотной точки	WGS-84		МСК-66	
	Северной широты	Восточной долготы	координата X	координата Y
1	57.021142°	060.377473°	411322.708	1519975.171
2	57.021584°	060.377053°	411371.754	1519949.388
3	57.021819°	060.375331°	411397.504	1519844.689
4	57.021585°	060.374623°	411371.197	1519801.831
5	57.021012°	060.374418°	411307.325	1519789.676
6	57.020546°	060.374730°	411255.545	1519808.887
7	57.020317°	060.376280°	411230.490	1519903.137

Площадь территории Объекта – 2,16 га.

## Глава 2. Режим использования территории Объекта

3. Территория Объекта относится к землям историко-культурного назначения.

4. На территории Объекта разрешается ведение хозяйственной деятельности, не противоречащей требованиям обеспечения сохранности Объекта и позволяющей обеспечить функционирование Объекта в современных условиях.

5. На территории Объекта запрещается:

1) строительство объектов капитального строительства и увеличение объемно-пространственных характеристик существующих объектов капитального строительства;

2) проведение земляных, строительных, мелиоративных и иных работ, за исключением работ по сохранению Объекта или его отдельных элементов, сохранению историко-градостроительной или природной среды Объекта, а также работ, определенных особым режимом использования земельного участка, в границах которого располагается Объект.

6. Особый режим использования земельного участка, в границах которого располагается Объект, предусматривает возможность проведения археологических полевых работ в порядке, установленном Федеральным законом от 25 июня 2002 года № 73-ФЗ «Об объектах культурного наследия (памятниках истории и культуры) народов Российской Федерации», земляных, строительных, мелиоративных, хозяйственных работ, указанных в статье 30 данного Федерального закона работ по использованию лесов и иных работ при условии обеспечения сохранности Объекта, а также обеспечения доступа граждан к Объекту.

УТВЕРЖДЕНЫ  
приказом Управления государственной  
охраны объектов культурного наследия  
Свердловской области  
от 01.11.2018 № 427

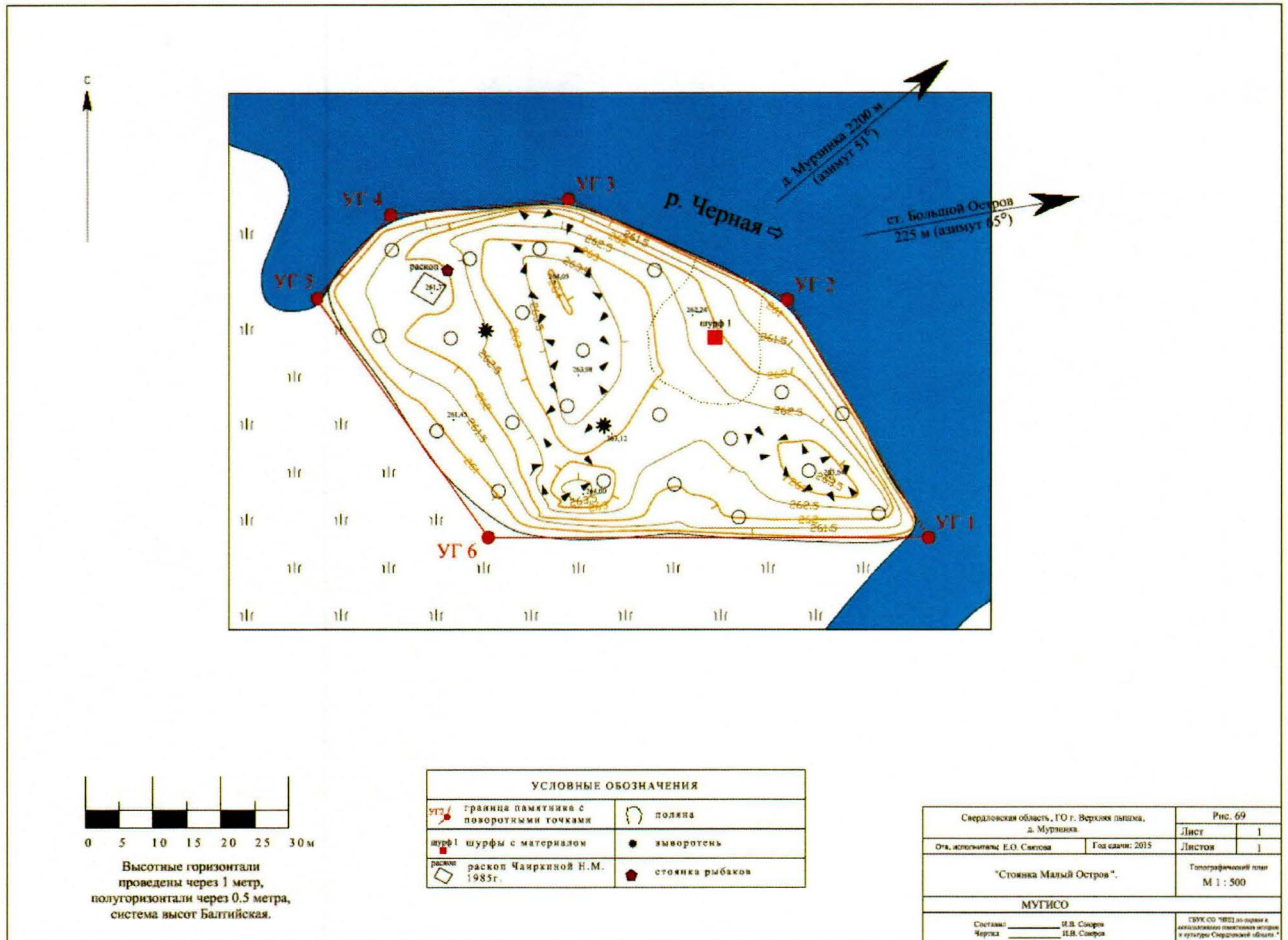
## **ГРАНИЦЫ ТЕРРИТОРИИ**

**объекта культурного наследия федерального значения  
«Стоянка на Малом острове», расположенного по адресу (местонахождение):  
Свердловская область, городской округ Верхняя Пышма, в 2,2 км к юго-  
западу от деревни Мурзинка, западный берег озера Исетское, остров в устье  
реки Черная, вблизи правого берега реки, и режим использования  
данной территории**

**Глава 1. Карта (схема) и координаты поворотных точек границ территории  
объекта культурного наследия федерального значения  
«Стоянка на Малом острове», расположенного по адресу (местонахождение):  
Свердловская область, городской округ Верхняя Пышма, в 2,2 км к юго-  
западу от деревни Мурзинка, западный берег озера Исетское, остров в устье  
реки Черная, вблизи правого берега реки**

1. Карта (схема) границ территории объекта культурного наследия федерального значения «Стоянка на Малом острове», расположенного по адресу (местонахождение): Свердловская область, городской округ Верхняя Пышма, в 2,2 км к юго-западу от деревни Мурзинка, западный берег озера Исетское, остров в устье реки Черная, вблизи правого берега реки (далее – Объект):





2. Координаты поворотных точек во Всемирной геодезической системе координат (далее – WGS-84) и местной системе координат Свердловской области (далее – МСК-66) определены геодезическим методом и приведены в таблице, погрешность определения координат составляет 0,1 метра.

Таблица

Номер поворотной точки	WGS-84		МСК-66	
	Северной широты	Восточной долготы	координата X	координата Y
1	57.020246°	060.371307°	411221.186	1519601.126
2	57.020561°	060.370966°	411256.113	1519580.247
3	57.020695°	060.370435°	411270.882	1519547.912
4	57.020675°	060.370003°	411268.480	1519521.723
5	57.020565°	060.369823°	411256.272	1519510.816
6	57.020250°	060.370236°	411221.220	1519536.097

Площадь территории Объекта – 3007 кв. м.

## Глава 2. Режим использования территории Объекта

3. Территория Объекта относится к землям историко-культурного назначения.

4. На территории Объекта разрешается ведение хозяйственной деятельности, не противоречащей требованиям обеспечения сохранности Объекта и позволяющей обеспечить функционирование Объекта в современных условиях.

5. На территории Объекта запрещается:

1) строительство объектов капитального строительства и увеличение объемно-пространственных характеристик существующих объектов капитального строительства;

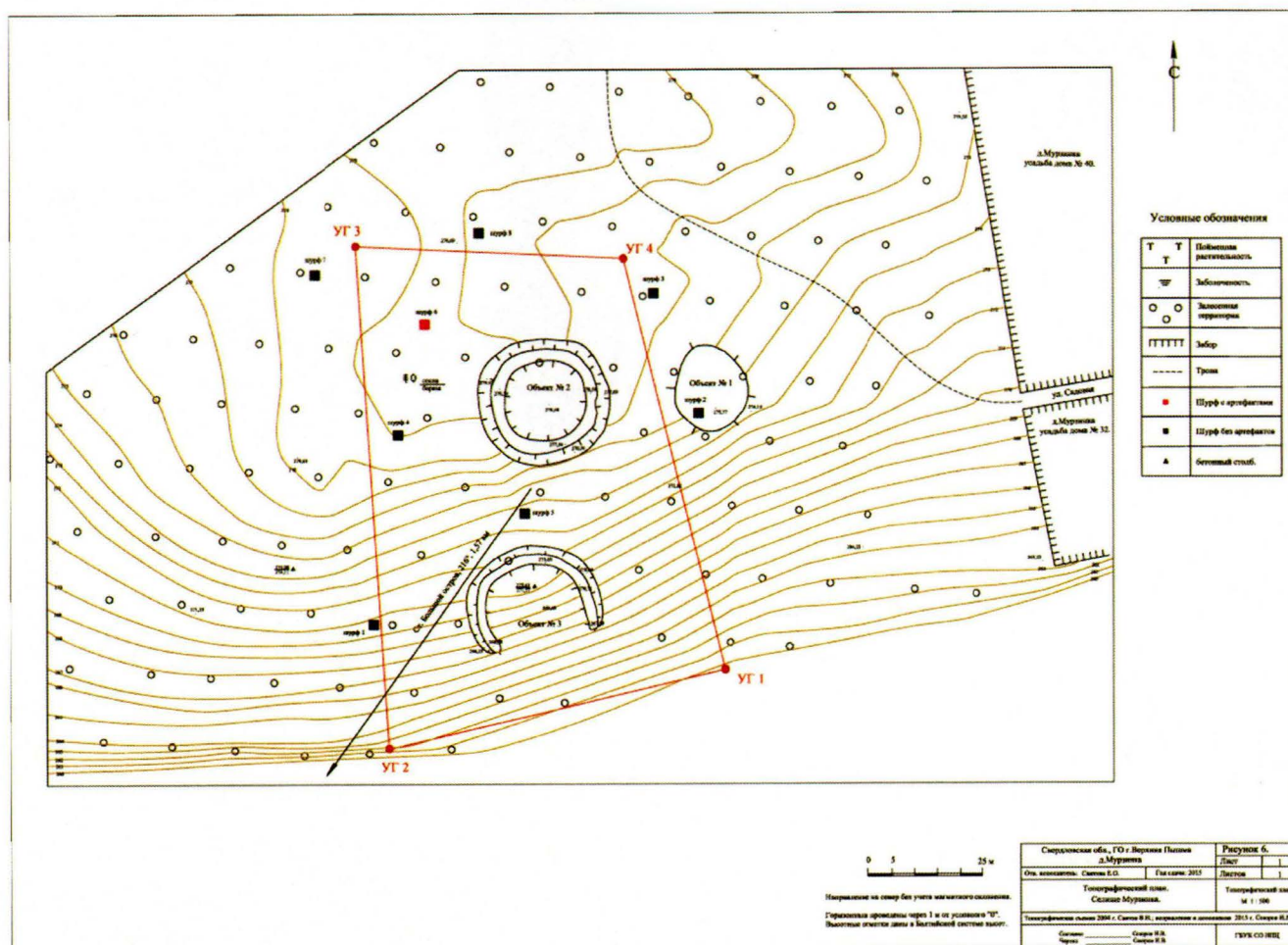
2) проведение земляных, строительных, мелиоративных и иных работ, за исключением работ по сохранению Объекта или его отдельных элементов, сохранению историко-градостроительной или природной среды Объекта, а также работ, определенных особым режимом использования земельного участка, в границах которого располагается Объект.

6. Особый режим использования земельного участка, в границах которого располагается Объект, предусматривает возможность проведения археологических полевых работ в порядке, установленном Федеральным законом от 25 июня 2002 года № 73-ФЗ «Об объектах культурного наследия (памятниках истории и культуры) народов Российской Федерации», земляных, строительных, мелиоративных, хозяйственных работ, указанных в статье 30 данного Федерального закона работ по использованию лесов и иных работ при условии обеспечения сохранности Объекта, а также обеспечения доступа граждан к Объекту.

УТВЕРЖДЕНЫ

приказом Управления государственной  
охраны объектов культурного наследия  
Свердловской областиот 01.11.2018 № 427**ГРАНИЦЫ ТЕРРИТОРИИ****объекта культурного наследия федерального значения****«Поселение Мурзинка», расположенного по адресу (местонахождение):  
Свердловская область, городской округ Верхняя Пышма, в 0,08 км к западу  
от деревни Мурзинка, северный берег озера Исетское, и режим  
использования данной территории****Глава 1. Карта (схема) и координаты поворотных точек границ территории  
объекта культурного наследия федерального значения «Поселение  
Мурзинка», расположенного по адресу (местонахождение): Свердловская  
область, городской округ Верхняя Пышма, в 0,08 км к западу  
от деревни Мурзинка, северный берег озера Исетское**

1. Карта (схема) границ территории объекта культурного наследия федерального значения «Поселение Мурзинка», расположенного по адресу (местонахождение): Свердловская область, городской округ Верхняя Пышма, в 0,08 км к западу от деревни Мурзинка, северный берег озера Исетское (далее – Объект):



2. Координаты поворотных точек во Всемирной геодезической системе координат (далее – WGS-84) и местной системе координат Свердловской области (далее – МСК-66) определены геодезическим методом и приведены в таблице, погрешность определения координат составляет 0,1 метра.

Таблица

Номер поворотной точки	WGS-84		МСК-66	
	Северной широты	Восточной долготы	координата X	координата Y
1	57.032368°	60.392123°	412577.121	1520858.706
2	57.032333°	60.390889°	412572.929	1520783.787
3	57.033307°	60.391094°	412681.463	1520795.709
4	57.033193°	60.392029°	412668.963	1520852.537

Площадь территории Объекта – 6606 кв. м.

## Глава 2. Режим использования территории Объекта

3. Территория Объекта относится к землям историко-культурного назначения.

4. На территории Объекта разрешается ведение хозяйственной деятельности, не противоречащей требованиям обеспечения сохранности Объекта и позволяющей обеспечить функционирование Объекта в современных условиях.

5. На территории Объекта запрещается:

1) строительство объектов капитального строительства и увеличение объемно-пространственных характеристик существующих объектов капитального строительства;

2) проведение земляных, строительных, мелиоративных и иных работ, за исключением работ по сохранению Объекта или его отдельных элементов, сохранению историко-градостроительной или природной среды Объекта, а также работ, определенных особым режимом использования земельного участка, в границах которого располагается Объект.

6. Особый режим использования земельного участка, в границах которого располагается Объект, предусматривает возможность проведения археологических полевых работ в порядке, установленном Федеральным законом от 25 июня 2002 года № 73-ФЗ «Об объектах культурного наследия (памятниках истории и культуры) народов Российской Федерации», земляных, строительных, мелиоративных, хозяйственных работ, указанных в статье 30 данного Федерального закона работ по использованию лесов и иных работ при условии обеспечения сохранности Объекта, а также обеспечения доступа граждан к Объекту.

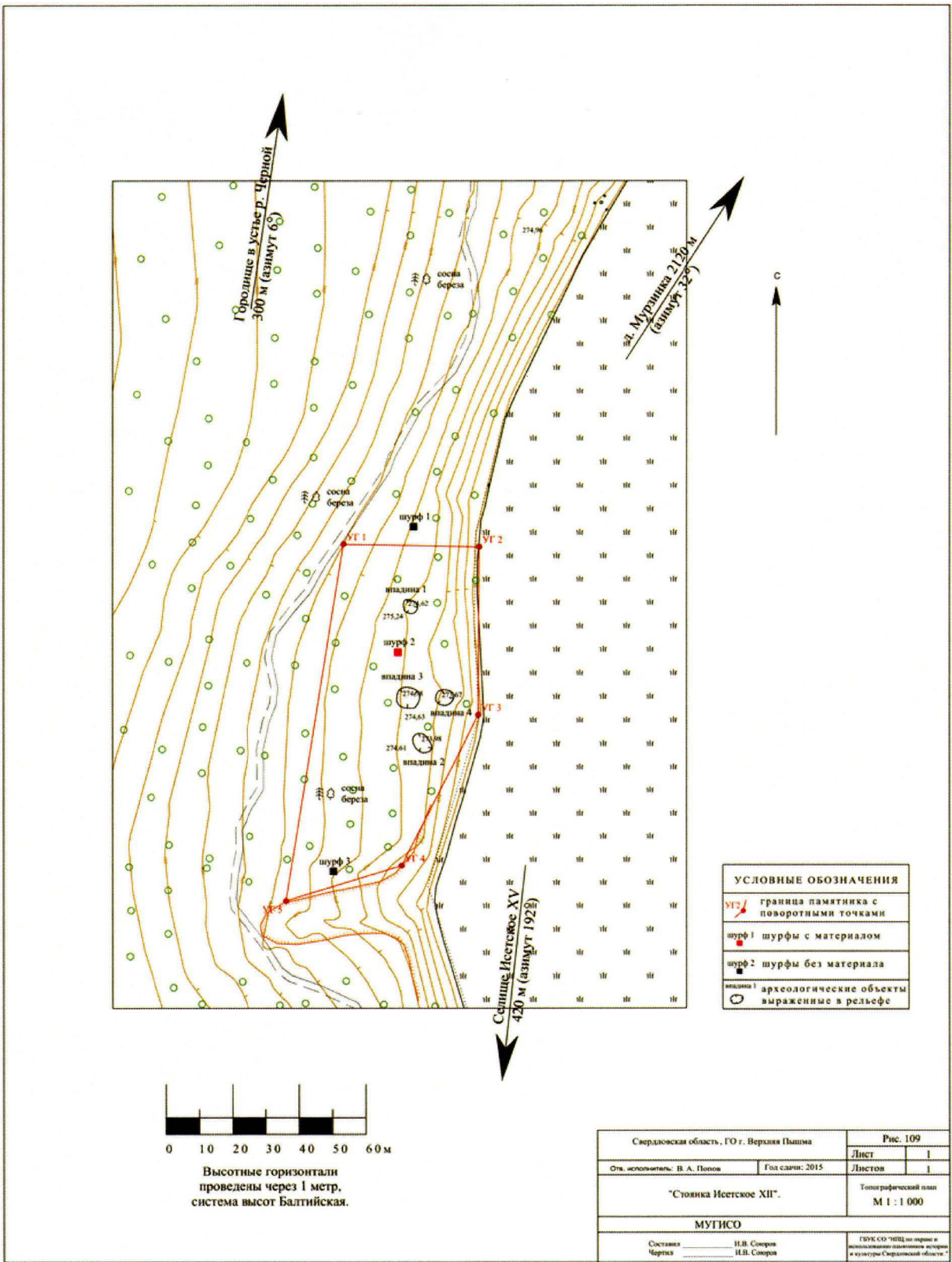
УТВЕРЖДЕНЫ  
приказом Управления государственной  
охраны объектов культурного наследия  
Свердловской области  
от 01.11.2018 № 427

## **ГРАНИЦЫ ТЕРРИТОРИИ**

**объекта культурного наследия федерального значения  
«Стоянка Исетское XII», расположенного по адресу (местонахождение):  
Свердловская область, городской округ Верхняя Пышма, в 2,1 км к юго-  
западу от деревни Мурзинка, западный берег озера Исетское, и режим  
использования данной территории**

**Глава 1. Карта (схема) и координаты поворотных точек границ территории  
объекта культурного наследия федерального значения  
«Стоянка Исетское XII», расположенного по адресу (местонахождение):  
Свердловская область, городской округ Верхняя Пышма, в 2,1 км к юго-  
западу от деревни Мурзинка, западный берег озера Исетское**

1. Карта (схема) границ территории объекта культурного наследия федерального значения «Стоянка Исетское XII», расположенного по адресу (местонахождение): Свердловская область, городской округ Верхняя Пышма, в 2,1 км к юго-западу от деревни Мурзинка, западный берег озера Исетское (далее – Объект):



2. Координаты поворотных точек во Всемирной геодезической системе координат (далее – WGS-84) и местной системе координат Свердловской области (далее – МСК-66) определены геодезическим методом и приведены в таблице, погрешность определения координат составляет 0,1 метра.

Номер поворотной точки	WGS-84		МСК-66	
	Северной широты	Восточной долготы	координата X	координата Y
1	57.014379°	060.384656°	410571.685	1520415.110
2	57.014307°	060.385312°	410563.863	1520454.999
3	57.013864°	060.385159°	410514.478	1520445.959
4	57.013500°	060.384655°	410473.792	1520415.531
5	57.013461°	060.384063°	410469.288	1520379.594

Площадь территории Объекта – 4278,2 кв. м.

## Глава 2. Режим использования территории Объекта

3. Территория Объекта относится к землям историко-культурного назначения.

4. На территории Объекта разрешается ведение хозяйственной деятельности, не противоречащей требованиям обеспечения сохранности Объекта и позволяющей обеспечить функционирование Объекта в современных условиях.

5. На территории Объекта запрещается:

1) строительство объектов капитального строительства и увеличение объемно-пространственных характеристик существующих объектов капитального строительства;

2) проведение земляных, строительных, мелиоративных и иных работ, за исключением работ по сохранению Объекта или его отдельных элементов, сохранению историко-градостроительной или природной среды Объекта, а также работ, определенных особым режимом использования земельного участка, в границах которого располагается Объект.

6. Особый режим использования земельного участка, в границах которого располагается Объект, предусматривает возможность проведения археологических полевых работ в порядке, установленном Федеральным законом от 25 июня 2002 года № 73-ФЗ «Об объектах культурного наследия (памятниках истории и культуры) народов Российской Федерации», земляных, строительных, мелиоративных, хозяйственных работ, указанных в статье 30 данного Федерального закона работ по использованию лесов и иных работ при условии обеспечения сохранности Объекта, а также обеспечения доступа граждан к Объекту.



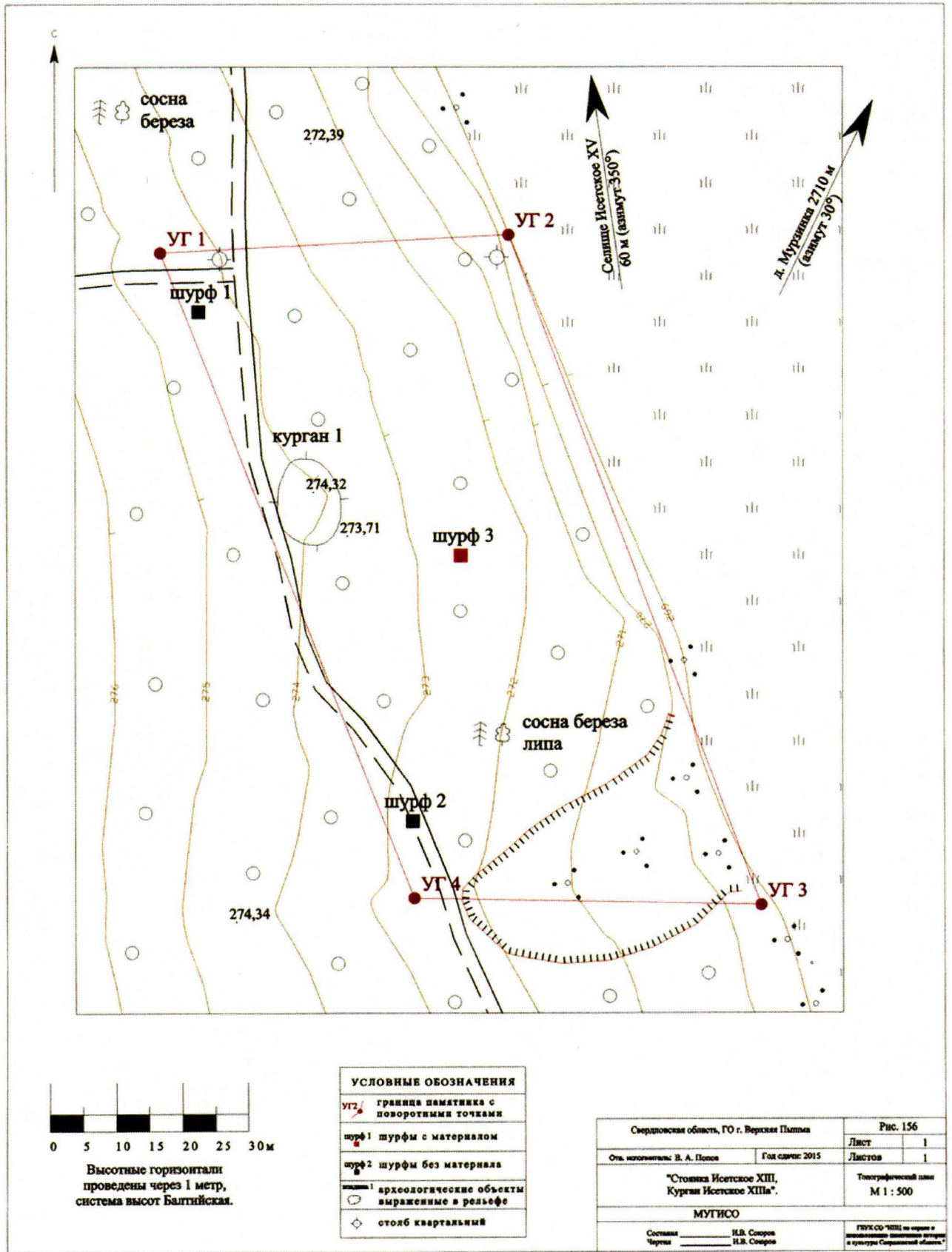
УТВЕРЖДЕНЫ  
приказом Управления государственной  
охраны объектов культурного наследия  
Свердловской области  
от 01.11.2018 № 427

## **ГРАНИЦЫ ТЕРРИТОРИИ**

**объекта культурного наследия федерального значения  
«Стоянка Исетское XIII и курганная группа Исетское XIIIа»,  
расположенного по адресу (местонахождение): Свердловская область,  
городской округ Верхняя Пышма, в 2,7 км на юго-запад от деревни  
Мурзинка, западный берег озера Исетское, и режим использования данной  
территории**

**Глава 1. Карта (схема) и координаты поворотных точек границ территории  
объекта культурного наследия федерального значения  
«Стоянка Исетское XIII и курганная группа Исетское XIIIа»,  
расположенного по адресу (местонахождение): Свердловская область,  
городской округ Верхняя Пышма, в 2,7 км на юго-запад от деревни  
Мурзинка, западный берег озера Исетское**

1. Карта (схема) границ территории объекта культурного наследия федерального значения «Стоянка Исетское XIII и курганная группа Исетское XIIIа», расположенного по адресу (местонахождение): Свердловская область, городской округ Верхняя Пышма, в 2,7 км на юго-запад от деревни Мурзинка, западный берег озера Исетское (далее – Объект):



2. Координаты поворотных точек во Всемирной геодезической системе координат (далее – WGS-84) и местной системе координат Свердловской области

(далее – МСК-66) определены геодезическим методом и приведены в таблице, погрешность определения координат составляет 0,1 метра.

Таблица

Номер поворотной точки	WGS-84		МСК-66	
	Северной широты	Восточной долготы	координата X	координата Y
1	57.008300°	060.382186°	409893.995	1520268.369
2	57.008294°	060.383061°	409893.585	1520321.529
3	57.007345°	060.383581°	409788.060	1520353.639
4	57.007409°	060.382573°	409794.888	1520292.359

Площадь территории Объекта – 5240,1 кв. м.

## Глава 2. Режим использования территории Объекта

3. Территория Объекта относится к землям историко-культурного назначения.

4. На территории Объекта разрешается ведение хозяйственной деятельности, не противоречащей требованиям обеспечения сохранности Объекта и позволяющей обеспечить функционирование Объекта в современных условиях.

5. На территории Объекта запрещается:

1) строительство объектов капитального строительства и увеличение объемно-пространственных характеристик существующих объектов капитального строительства;

2) проведение земляных, строительных, мелиоративных и иных работ, за исключением работ по сохранению Объекта или его отдельных элементов, сохранению историко-градостроительной или природной среды Объекта, а также работ, определенных особым режимом использования земельного участка, в границах которого располагается Объект.

6. Особый режим использования земельного участка, в границах которого располагается Объект, предусматривает возможность проведения археологических полевых работ в порядке, установленном Федеральным законом от 25 июня 2002 года № 73-ФЗ «Об объектах культурного наследия (памятниках истории и культуры) народов Российской Федерации», земляных, строительных, мелиоративных, хозяйственных работ, указанных в статье 30 данного Федерального закона работ по использованию лесов и иных работ при условии обеспечения сохранности Объекта, а также обеспечения доступа граждан к Объекту.

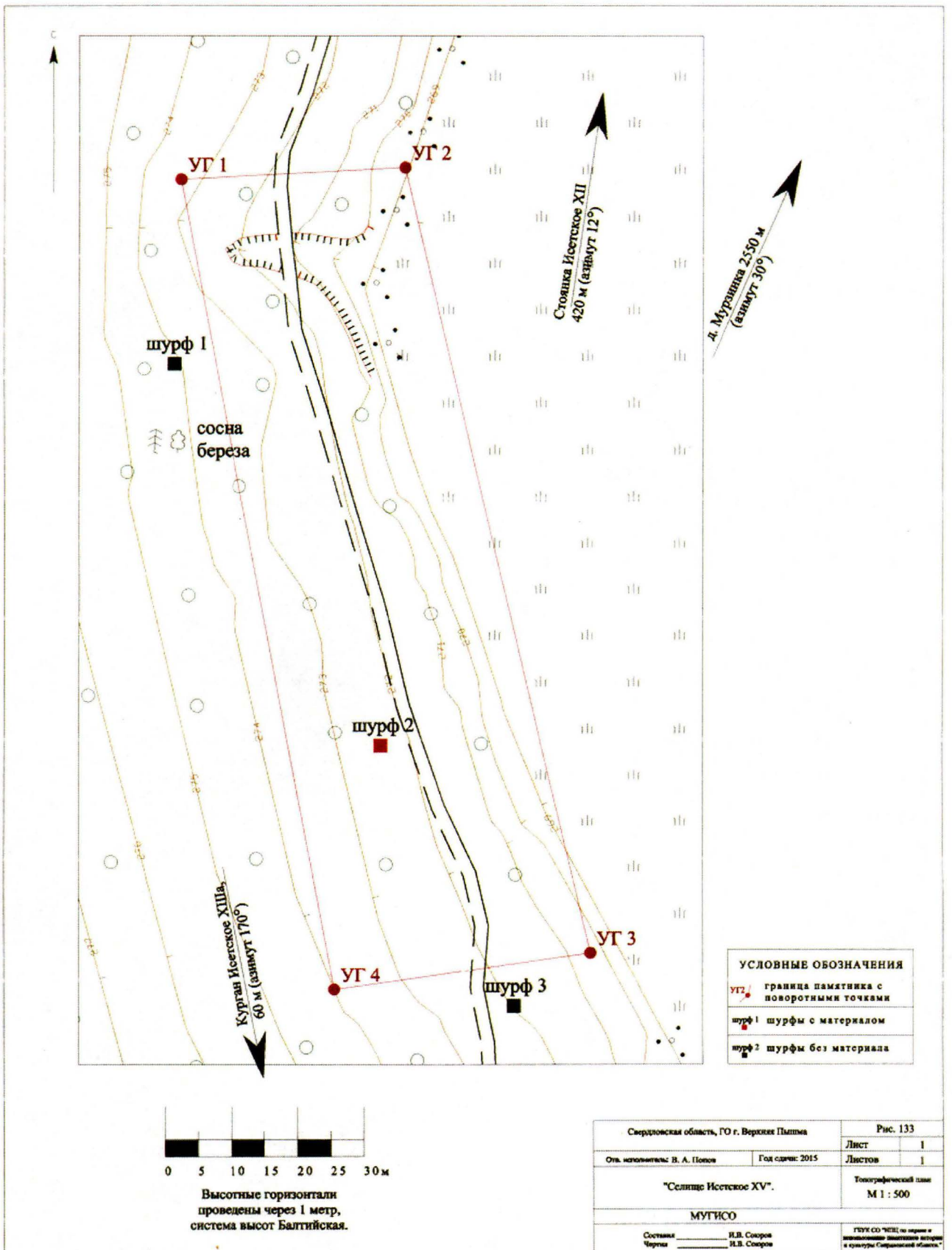
УТВЕРЖДЕНЫ  
приказом Управления государственной  
охраны объектов культурного наследия  
Свердловской области  
от 01.11.2018 № 427

## **ГРАНИЦЫ ТЕРРИТОРИИ**

**объекта культурного наследия федерального значения  
«Ст. Исетское XV», расположенного по адресу (местонахождение):  
Свердловская область, городской округ Верхняя Пышма, в 2,5 км к юго-  
западу от деревни Мурзинка, западный берег озера Исетское, и режим  
использования данной территории**

**Глава 1. Карта (схема) и координаты поворотных точек границ территории  
объекта культурного наследия федерального значения  
«Ст. Исетское XV», расположенного по адресу (местонахождение):  
Свердловская область, городской округ Верхняя Пышма, в 2,5 км к юго-  
западу от деревни Мурзинка, западный берег озера Исетское**

1. Карта (схема) границ территории объекта культурного наследия федерального значения «Ст. Исетское XV», расположенного по адресу (местонахождение): Свердловская область, городской округ Верхняя Пышма, в 2,5 км к юго-западу от деревни Мурзинка, западный берег озера Исетское (далее – Объект):



2. Координаты поворотных точек во Всемирной геодезической системе координат (далее – WGS-84) и местной системе координат Свердловской области (далее – МСК-66) определены геодезическим методом и приведены в таблице, погрешность определения координат составляет 0,1 метра.

Номер поворотной точки	WGS-84		МСК-66	
	Северной широты	Восточной долготы	координата X	координата Y
1	57.009825°	060.382133°	410063.802	1520264.338
2	57.009861°	060.382725°	410067.998	1520300.265
3	57.008764°	060.382917°	409945.869	1520312.505
4	57.008741°	060.382187°	409943.104	1520268.185

Площадь территории Объекта – 4442,9 кв. м.

## Глава 2. Режим использования территории Объекта

3. Территория Объекта относится к землям историко-культурного назначения.

4. На территории Объекта разрешается ведение хозяйственной деятельности, не противоречащей требованиям обеспечения сохранности Объекта и позволяющей обеспечить функционирование Объекта в современных условиях.

5. На территории Объекта запрещается:

1) строительство объектов капитального строительства и увеличение объемно-пространственных характеристик существующих объектов капитального строительства;

2) проведение земляных, строительных, мелиоративных и иных работ, за исключением работ по сохранению Объекта или его отдельных элементов, сохранению историко-градостроительной или природной среды Объекта, а также работ, определенных особым режимом использования земельного участка, в границах которого располагается Объект.

6. Особый режим использования земельного участка, в границах которого располагается Объект, предусматривает возможность проведения археологических полевых работ в порядке, установленном Федеральным законом от 25 июня 2002 года № 73-ФЗ «Об объектах культурного наследия (памятниках истории и культуры) народов Российской Федерации», земляных, строительных, мелиоративных, хозяйственных работ, указанных в статье 30 данного Федерального закона работ по использованию лесов и иных работ при условии обеспечения сохранности Объекта, а также обеспечения доступа граждан к Объекту.