



ПРАВИТЕЛЬСТВО СВЕРДЛОВСКОЙ ОБЛАСТИ  
МИНИСТЕРСТВО ПО УПРАВЛЕНИЮ ГОСУДАРСТВЕННЫМ ИМУЩЕСТВОМ  
СВЕРДЛОВСКОЙ ОБЛАСТИ

**ПРИКАЗ**

22.12.2020

№

4247

г. Екатеринбург

Об утверждении схемы размещения рекламных конструкций в границах придорожных полос автомобильной дороги «г. Верхняя Пышма – г. Невьянск»

В соответствии с техническим регламентом Таможенного союза «Безопасность автомобильных дорог» (ТР ТС 014/2011), утвержденным решением комиссии Таможенного союза от 18.10. 2011 № 827, Федеральным законом от 13 марта 2006 года № 38-ФЗ «О рекламе», ГОСТом 33027-2014 «Дороги автомобильные общего пользования. Требования к размещению средств наружной рекламы», Законом Свердловской области от 20 июля 2015 года № 85-ОЗ «О перераспределении отдельных полномочий в сфере рекламы между органами местного самоуправления городских округов и муниципальных районов, расположенных на территории Свердловской области, и органами государственной власти Свердловской области», указом Губернатора Свердловской области от 14.05.2020 № 240-УГ «О назначении на должность Е.П. Николаевой», постановлением Правительства Свердловской области от 18.09.2013 № 1137-ПП «Об утверждении порядка предварительного согласования схем размещения рекламных конструкций и вносимых в них изменений на территории Свердловской области», постановлением Правительства Свердловской области от 22.01.2014 № 29-ПП «Об утверждении предельных сроков, на которые могут заключаться договоры на установку и эксплуатацию рекламных конструкций, в зависимости от типов и видов рекламных конструкций и применяемых технологий демонстрации рекламы», приказами Министерства по управлению государственным имуществом Свердловской области от 14.12.2017 № 2642 «Об утверждении Порядка по разработке и утверждению схемы размещения рекламных конструкций», от 10.12.2019 № 3131 «О наделении правом рассмотрения и подписи документов Первого заместителя Министра по управлению государственным имуществом Свердловской области Е.П. Николаеву», на основании протокола заседания Комиссии Министерства по управлению государственным имуществом Свердловской области по рассмотрению вопросов в сфере рекламы от 17.12.2020 № 47, согласования государственного казенного учреждения Свердловской области «Управление автомобильных дорог», выраженного в письме от 03.12.2020 № 03-12308,

**ПРИКАЗЫВАЮ:**

1. Утвердить схему размещения рекламных конструкций на земельных участках независимо от форм собственности (далее – схема), в отношении

рекламных конструкций, расположенных в границах придорожных полос автомобильной дороги «г. Верхняя Пышма – г. Невьянск», содержащую:

- а) карты размещения рекламных конструкций (приложение № 1);
- б) перечень мест размещения рекламных конструкций, типы и виды рекламных конструкций, установка которых допускается на данных местах (приложение № 2).

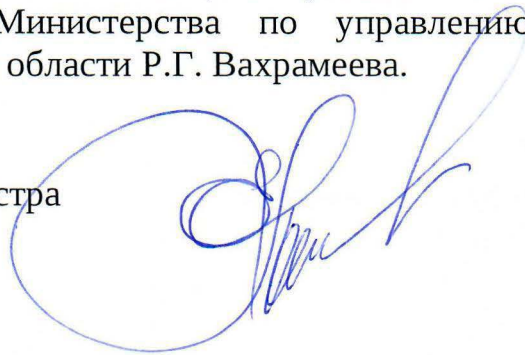
2. Начальнику отдела контроля за размещением наружной рекламы на территории Свердловской области департамента рекламы М.А. Герасимовой разместить схему на официальном сайте Министерства по управлению государственным имуществом Свердловской области ([www.mugiso.midural.ru](http://www.mugiso.midural.ru)).

3. Настоящий приказ опубликовать на «Официальном интернет-портале правовой информации Свердловской области» ([www.pravo.gov66.ru](http://www.pravo.gov66.ru)).

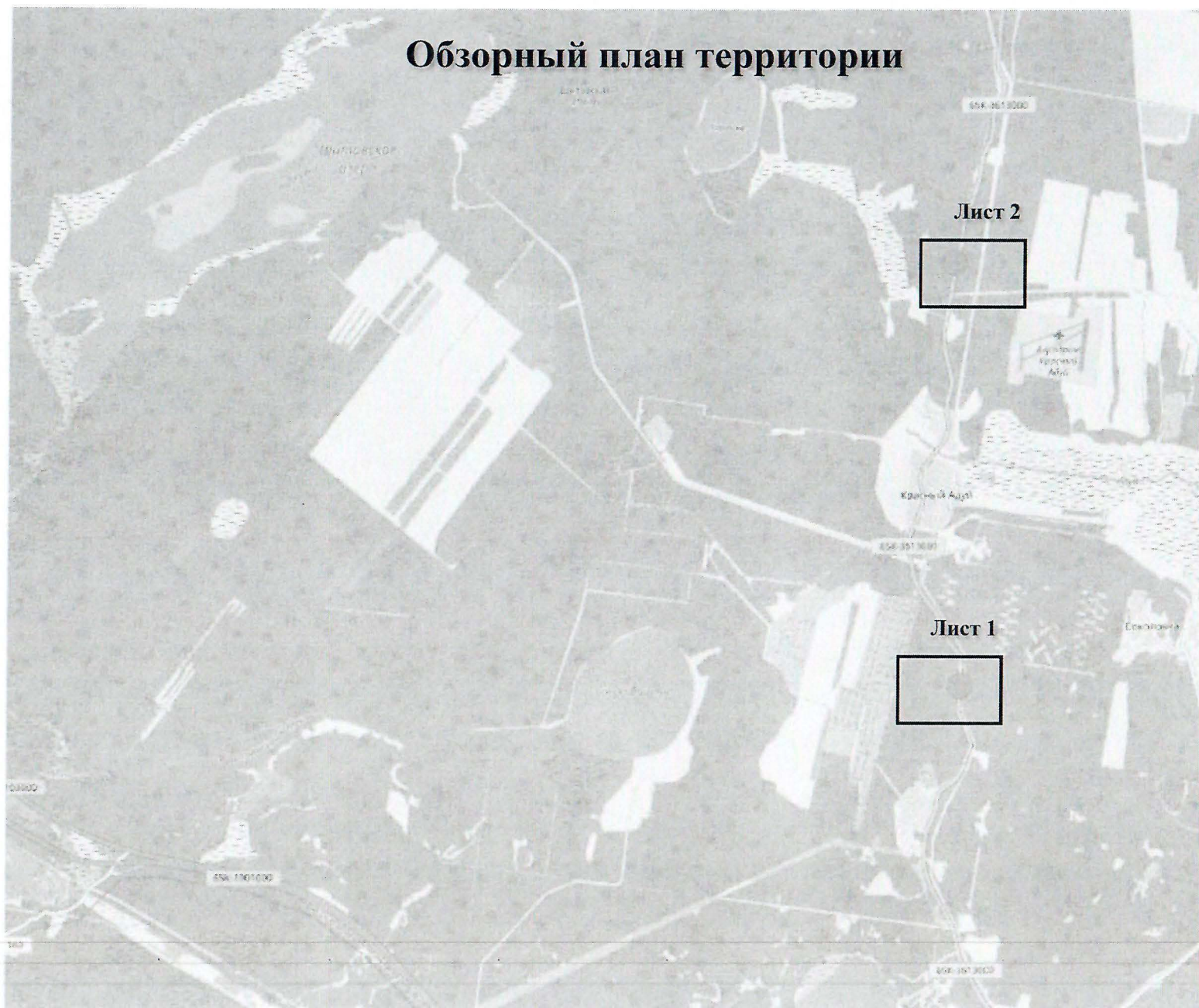
4. Настоящий приказ вступает в силу с момента его официального опубликования.

5. Контроль исполнения настоящего приказа возложить на Директора департамента рекламы Министерства по управлению государственным имуществом Свердловской области Р.Г. Вахрамеева.

Первый заместитель Министра

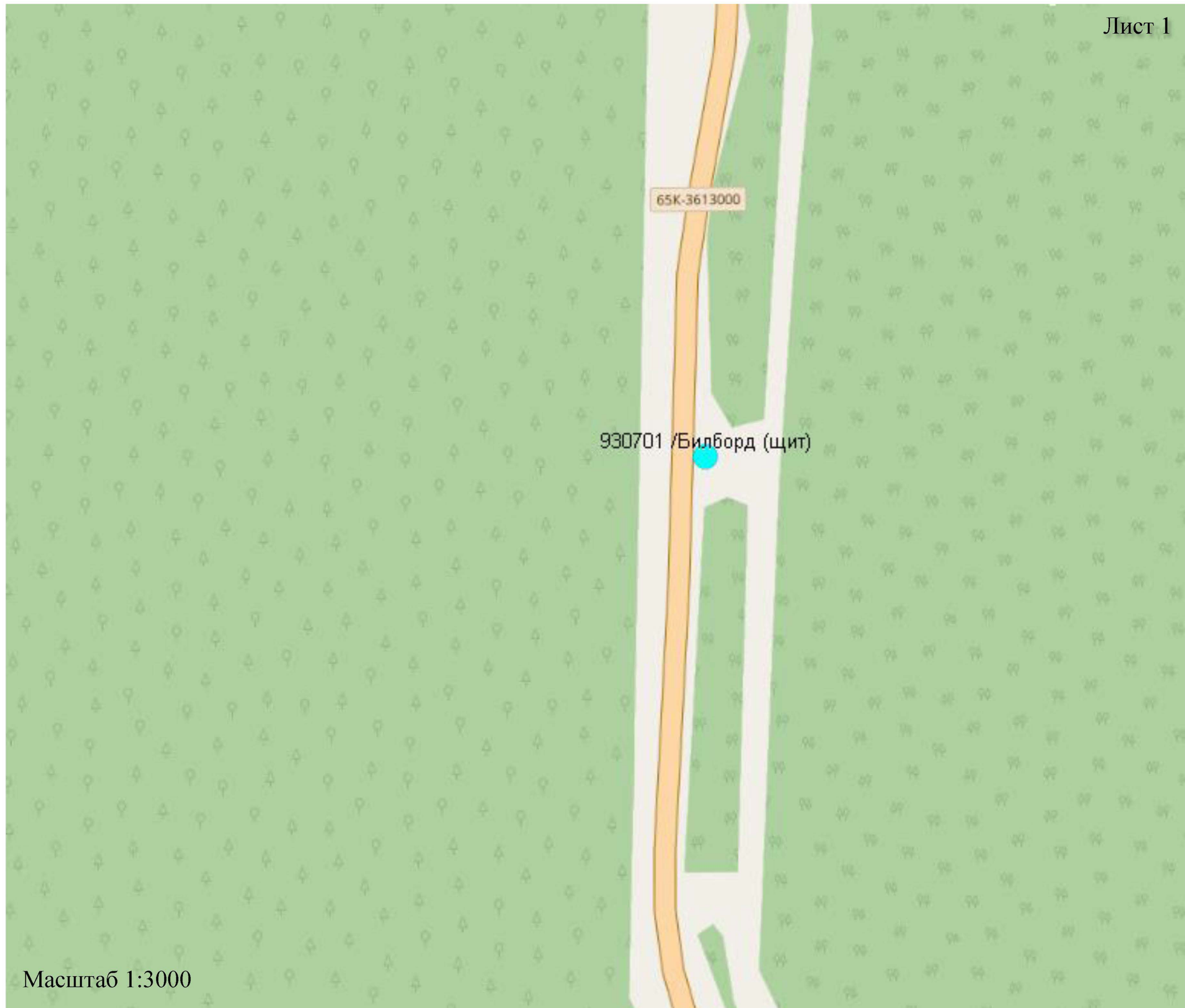


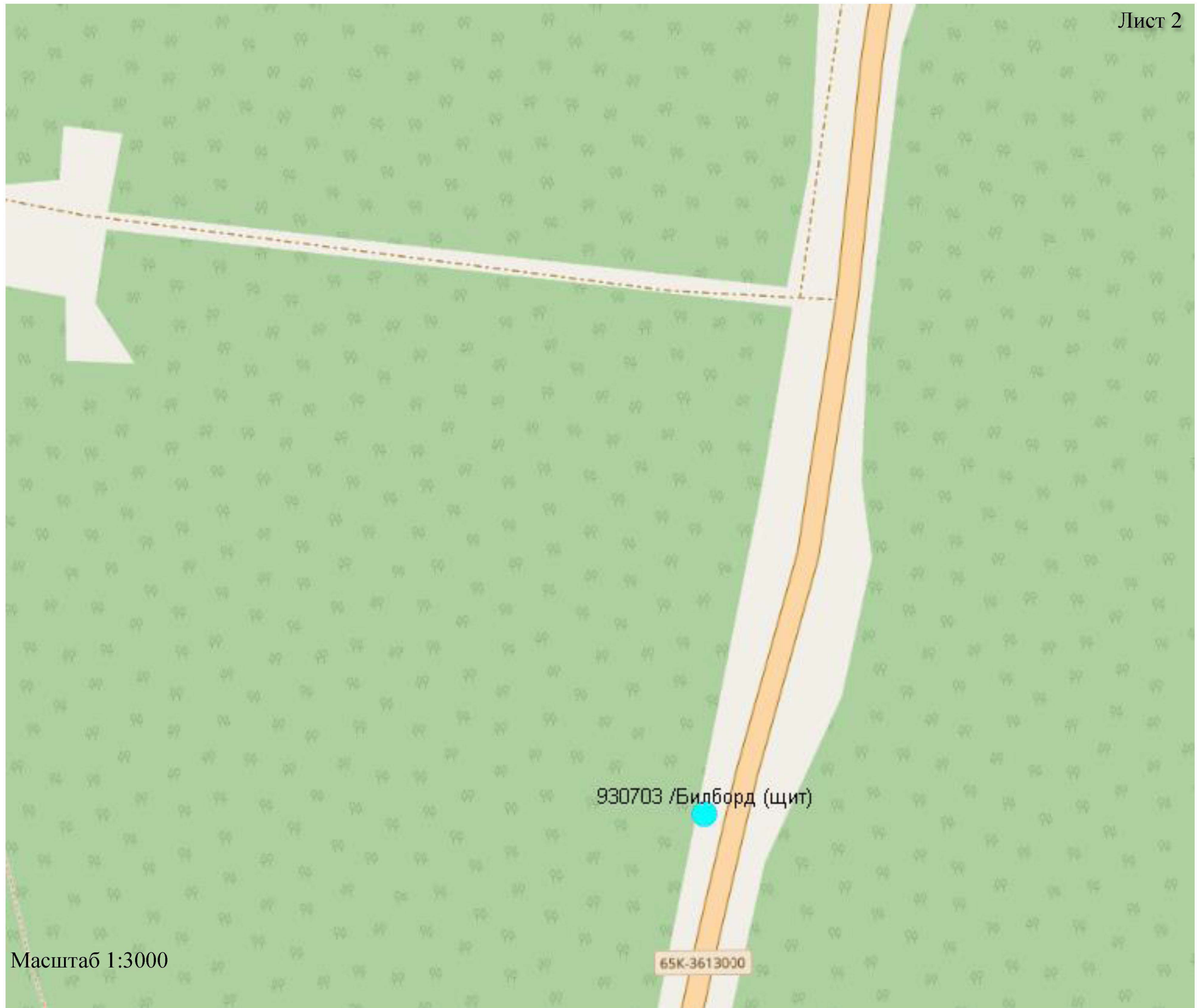
Е.П. Николаева



65K-3613000

930701 /Билборд (щит)





Приложение №2 к приказу  
Министерства по управлению  
государственным имуществом  
Свердловской области  
От 22.12.2020 № 4247

**Перечень мест размещения рекламных конструкций на территории автомобильной дороги  
«г. Верхняя Пышма – г. Невьянск»**

В соответствии с требованиями Федерального закона от 13 марта 2006 года № 38-ФЗ «О рекламе» схема размещения рекламных конструкций на территории автомобильной дороги «г. Верхняя Пышма – г. Невьянск» определяет допустимые места для установки рекламных носителей. Радиус места установки конструкции на автомобильной дороге составляет 10 метров. Установка рекламной конструкции в границах диаметра, определенного схемой места, должна соответствовать требованиям ГОСТа 33027-2014 «Дороги автомобильные общего пользования. Требования к размещению средств наружной рекламы», технического регламента Таможенного союза «Безопасность автомобильных дорог» (ТР ТС 014/2011) и действующего законодательства по безопасности дорожного движения.

Номер	Адрес	Лист карты	Тип*	Вид	Размеры, м (высота* ширина)	Количество сторон	Ориентир места установки	
							северная широта	восточная долгота
930701	15 км + 070 м (справа)	Лист 1	1	Билборд (щит)	3x6	2	57,07477	60,59573
930703	20 км + 000 м (слева)	Лист 2	1	Билборд (щит)	3x6	2	57,11615	60,59489

\*1 - Рекламные конструкции, монтируемые и располагаемые на внешних стенах, крышах и иных конструктивных элементах зданий, строений, сооружений или вне их