



ПРАВИТЕЛЬСТВО СВЕРДЛОВСКОЙ ОБЛАСТИ  
УПРАВЛЕНИЕ ГОСУДАРСТВЕННОЙ ОХРАНЫ ОБЪЕКТОВ КУЛЬТУРНОГО НАСЛЕДИЯ  
СВЕРДЛОВСКОЙ ОБЛАСТИ

**ПРИКАЗ**

25.06.2019

№ 334

г. Екатеринбург

**Об утверждении границ территории объекта культурного наследия  
регионального значения «Дом купца А.С. Лебедева», расположенного  
по адресу: Свердловская область, г. Екатеринбург, ул. Сакко и Ванцетти,  
д. 25, и режима использования данной территории**

В соответствии с Федеральным законом от 25 июня 2002 года № 73-ФЗ «Об объектах культурного наследия (памятниках истории и культуры) народов Российской Федерации», приказом Министерства культуры Российской Федерации от 04.06.2015 № 1745 «Об утверждении требований к составлению проектов границ территорий объектов культурного наследия», Положением об Управлении государственной охраны объектов культурного наследия Свердловской области, утвержденным постановлением Правительства Свердловской области от 28.12.2015 № 1216-ПП «Об учреждении должностей государственной гражданской службы Свердловской области в Управлении государственной охраны объектов культурного наследия Свердловской области и утверждении Положения, предельного лимита штатной численности и фонда по должностным окладам в месяц Управления государственной охраны объектов культурного наследия Свердловской области», на основании научно-проектной документации «Проект границ территории объекта культурного наследия «Дом купца А.С. Лебедева», г. Екатеринбург, ул. Сакко и Ванцетти, д. 23» (шифр 2018/12-00.03-ТОКН.ПР), разработанной индивидуальным предпринимателем Курашовым Ю.Ю. в 2019 году, в целях обеспечения сохранности объекта культурного наследия

**ПРИКАЗЫВАЮ:**

1. Утвердить границы территории объекта культурного наследия регионального значения «Дом купца А.С. Лебедева», расположенного по адресу: Свердловская область, г. Екатеринбург, ул. Сакко и Ванцетти, д. 25, и режим использования данной территории (прилагаются).

2. Начальнику отдела государственной охраны объектов культурного наследия Управления государственной охраны объектов культурного наследия Свердловской области Н.Н. Кулевой обеспечить размещение информации о границах территории объекта культурного наследия и режиме использования

данной территории, утвержденных пунктом 1 настоящего приказа, в федеральной государственной информационной системе территориального планирования, а также направление ее в единый государственный реестр объектов культурного наследия (памятников истории и культуры) народов Российской Федерации и государственный кадастр недвижимости.

3. Контроль за исполнением настоящего приказа возложить на исполняющего обязанности Заместителя начальника Управления государственной охраны объектов культурного наследия Свердловской области А.С. Моисееву.

4. Настоящий приказ опубликовать на «Официальном интернет-портале правовой информации Свердловской области» ([www.pravo.gov66.ru](http://www.pravo.gov66.ru)) и на официальном сайте Управления государственной охраны объектов культурного наследия Свердловской области в информационно-телекоммуникационной сети «Интернет» ([www.okn.midural.ru](http://www.okn.midural.ru)).

Начальник Управления



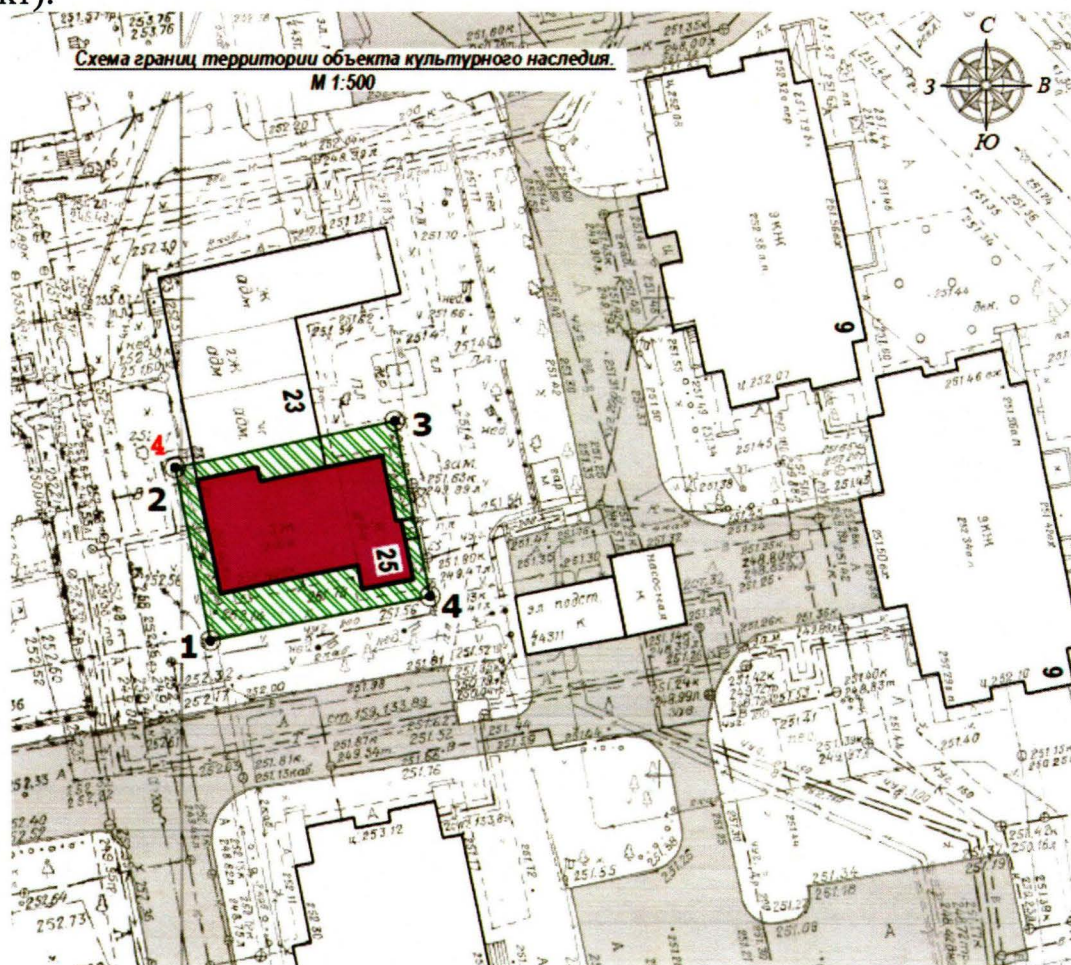
Е.Г. Рябинин

УТВЕРЖДЕНЫ  
приказом Управления государственной  
охраны объектов культурного наследия  
Свердловской области  
от 25.06.2019 № 334

**ГРАНИЦЫ ТЕРРИТОРИИ**  
**объекта культурного наследия регионального значения «Дом купца**  
**А.С. Лебедева», расположенного по адресу: Свердловская область,**  
**г. Екатеринбург, ул. Сакко и Ванцетти, д. 25, и режим**  
**использования данной территории**

**Глава 1. Карта (схема) и координаты поворотных точек границ территории**  
**объекта культурного наследия регионального значения «Дом купца**  
**А.С. Лебедева», расположенного по адресу: Свердловская область,**  
**г. Екатеринбург, ул. Сакко и Ванцетти, д. 25**

1. Карта (схема) границ территории объекта культурного наследия  
регионального значения «Дом купца А.С. Лебедева», расположенного по адресу:  
Свердловская область, г. Екатеринбург, ул. Сакко и Ванцетти, д. 25 (далее –  
Объект):



## Условные обозначения к карте (схеме) границ территории Объекта



– Объект;



– территория Объекта;

4 ⊙ – поворотные (характерные) точки границ территории Объекта.

2. Координаты поворотных точек в местной системе координат Свердловской области (далее – МСК-66) определены картометрическим методом и приведены в таблице, погрешность определения координат составляет 0,25 метра.

Таблица

Номер поворотной точки	МСК-66	
	координата X	координата Y
1	391179.75	1532871.55
2	391197.83	1532867.70
3	391202.71	1532890.64
4	391184.21	1532894.57

## Глава 2. Режим использования территории Объекта

3. Территория Объекта относится к землям историко-культурного назначения.

4. На территории Объекта разрешается:

1) проведение работ по сохранению Объекта, включая работы, затрагивающие его конструктивные и другие характеристики надежности и безопасности;

2) демонтаж элементов инженерно-технического обеспечения и технологического оборудования, изменяющих внешний облик Объекта или негативно влияющих на его восприятие;

3) размещение вывесок и информационных надписей расположенных в Объекте организаций, учреждений, предприятий и т.п., соответствующих архитектурно-стилистическим особенностям Объекта, по согласованию с уполномоченным исполнительным органом государственной власти в сфере государственной охраны объектов культурного наследия Свердловской области;

4) устройство новых, ремонт и реконструкция существующих сетей инженерно-технического обеспечения Объекта в подземном исполнении с условием соблюдения мероприятий по обеспечению сохранности Объекта;

5) ведение видов хозяйственной деятельности, не противоречащей требованиям к обеспечению сохранности Объекта и позволяющей обеспечить его функционирование в современных условиях, таких как:

эксплуатация и обслуживание территории Объекта;

благоустройство территории с учетом архитектурно-стилистических и планировочных особенностей Объекта;

установка элементов уличного освещения и малых архитектурных форм в стилистических формах эклектики;

архитектурная подсветка уличных фасадов Объекта и устройство освещения двора.

5. На территории Объекта запрещается:

1) строительство объектов капитального строительства;

2) проведение земляных, строительных и иных работ, создающих угрозу повреждения, разрушения или уничтожения Объекта или его элементов (частей);

3) прокладка наземных и воздушных сетей инженерно-технического обеспечения, кроме временных, необходимых для проведения работ по сохранению Объекта;

4) установка на фасадах Объекта средств технического обеспечения, в том числе наружных блоков систем кондиционирования, кабельных линий связи;

5) установка рекламных конструкций, за исключением рекламных конструкций, разрешенных в соответствии с пунктом 3 статьи 35.1 Федерального закона от 25 июня 2002 года № 73-ФЗ «Об объектах культурного наследия (памятниках истории и культуры) народов Российской Федерации»;

6) размещение временных сооружений, кроме необходимых для проведения работ по сохранению Объекта и обслуживания мероприятий, проводимых в Объекте в соответствии с его функциональным назначением;

7) проведение любых земляных работ без предварительного археологического обследования территории в соответствии с действующим законодательством.