



ПРАВИТЕЛЬСТВО СВЕРДЛОВСКОЙ ОБЛАСТИ
МИНИСТЕРСТВО ПО УПРАВЛЕНИЮ ГОСУДАРСТВЕННЫМ ИМУЩЕСТВОМ
СВЕРДЛОВСКОЙ ОБЛАСТИ

ПРИКАЗ

03.09.2020

№ 2838

г. Екатеринбург

О внесении изменений в приказ Министерства по управлению государственным имуществом Свердловской области от 26.01.2017 № 112 «Об утверждении схемы размещения рекламных конструкций в границах полосы отвода и придорожных полос автомобильной дороги Р-242 Пермь – Екатеринбург»

В соответствии с техническим регламентом Таможенного союза «Безопасность автомобильных дорог» (ТР ТС 014/2011), утвержденным решением комиссии Таможенного союза от 18.10. 2011 № 827, Федеральным законом от 13 марта 2006 года № 38-ФЗ «О рекламе», ГОСТом 33027-2014 «Дороги автомобильные общего пользования. Требования к размещению средств наружной рекламы», Законом Свердловской области от 20 июля 2015 года № 85-ОЗ «О перераспределении отдельных полномочий в сфере рекламы между органами местного самоуправления городских округов и муниципальных районов, расположенных на территории Свердловской области, и органами государственной власти Свердловской области», указом Губернатора Свердловской области от 14.05.2020 № 240-УГ «О назначении на должность Е.П. Николаевой», приказами Министерства по управлению государственным имуществом Свердловской области от 14.12.2017 № 2642 «Об утверждении Порядка по разработке и утверждению схемы размещения рекламных конструкций», от 10.12.2019 № 3131 «О наделении правом рассмотрения и подписи документов Первого заместителя Министра по управлению государственным имуществом Свердловской области Е.П. Николаеву», на основании протокола заседания Комиссии Министерства по управлению государственным имуществом Свердловской области по рассмотрению вопросов в сфере рекламы от 26.08.2020 № 32, письма Федерального казенного учреждения «Федеральное управление автомобильных дорог «Урал» Федерального дорожного агентства», от 12.08.2020 № 01-11/5255, действующего проекта организации дорожного движения на автомобильной дороге Р-242 Пермь – Екатеринбург, в связи с исключением мест размещения рекламных конструкций в границах полосы отвода и придорожных полос автомобильной дороги Р-242 Пермь – Екатеринбург,

ПРИКАЗЫВАЮ:

1. Внести изменения в приказ Министерства по управлению государственным имуществом Свердловской области от 26.01.2017 № 112 «Об утверждении схемы размещения рекламных конструкций в границах полосы отвода и придорожных полос автомобильной дороги Р-242 Пермь – Екатеринбург», изложив приложения № 1 и № 2 в новой редакции (прилагаются).

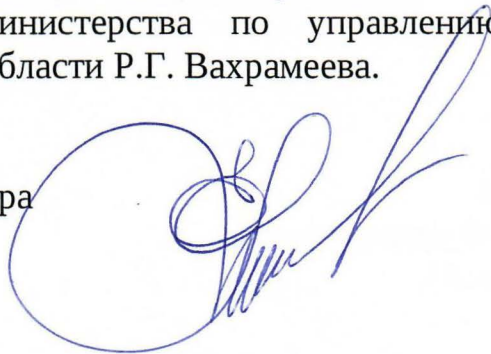
2. Начальнику отдела контроля за размещением наружной рекламы на территории Свердловской области департамента рекламы М.А. Герасимовой разместить схему на официальном сайте Министерства по управлению государственным имуществом Свердловской области (www.mugiso.midural.ru).

3. Настоящий приказ опубликовать на «Официальном интернет-портале правовой информации Свердловской области» (www.pravo.gov66.ru).

4. Настоящий приказ вступает в силу с момента его официального опубликования.

5. Контроль исполнения настоящего приказа возложить на Директора департамента рекламы Министерства по управлению государственным имуществом Свердловской области Р.Г. Вахрамеева.

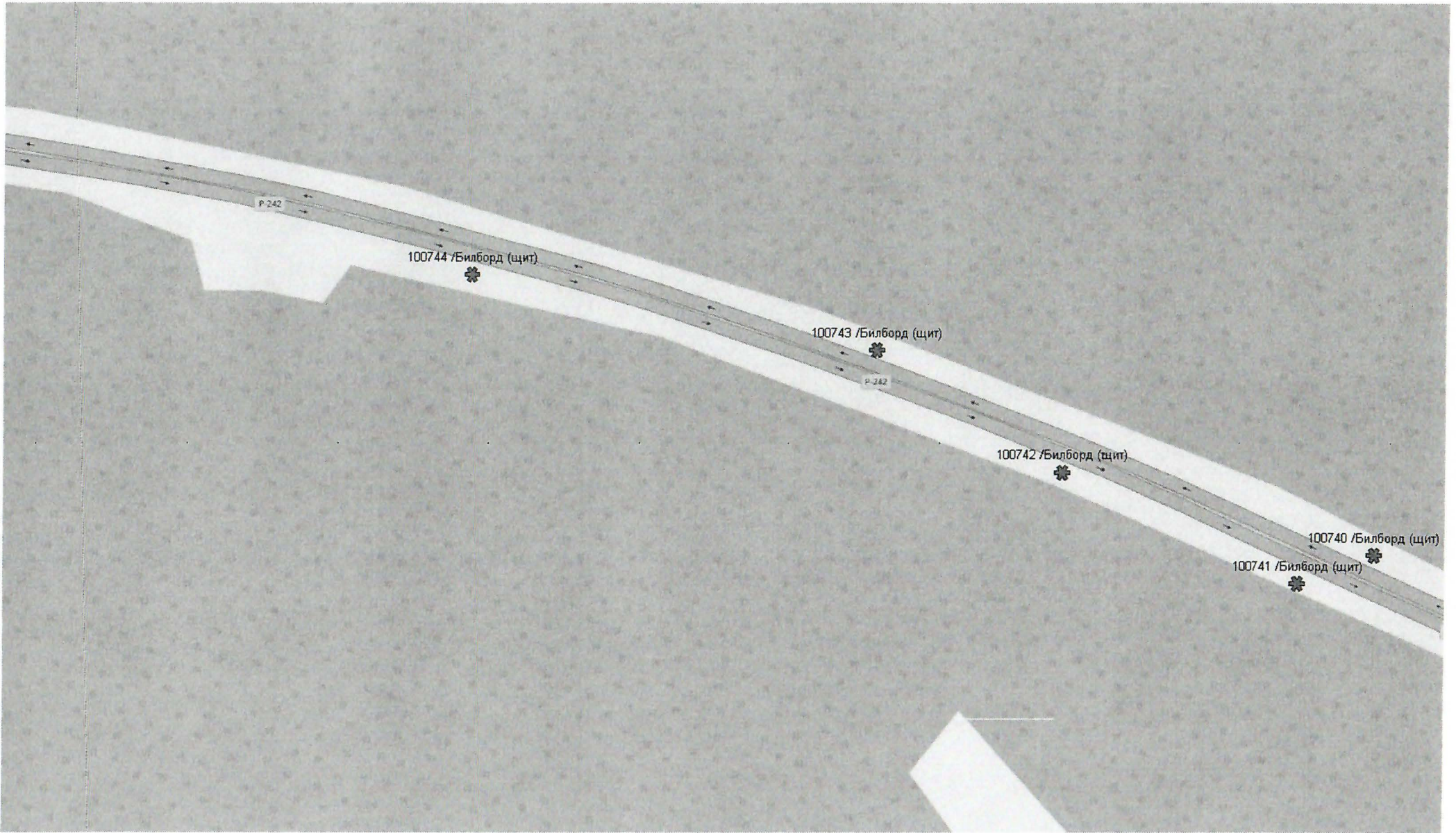
Первый заместитель Министра



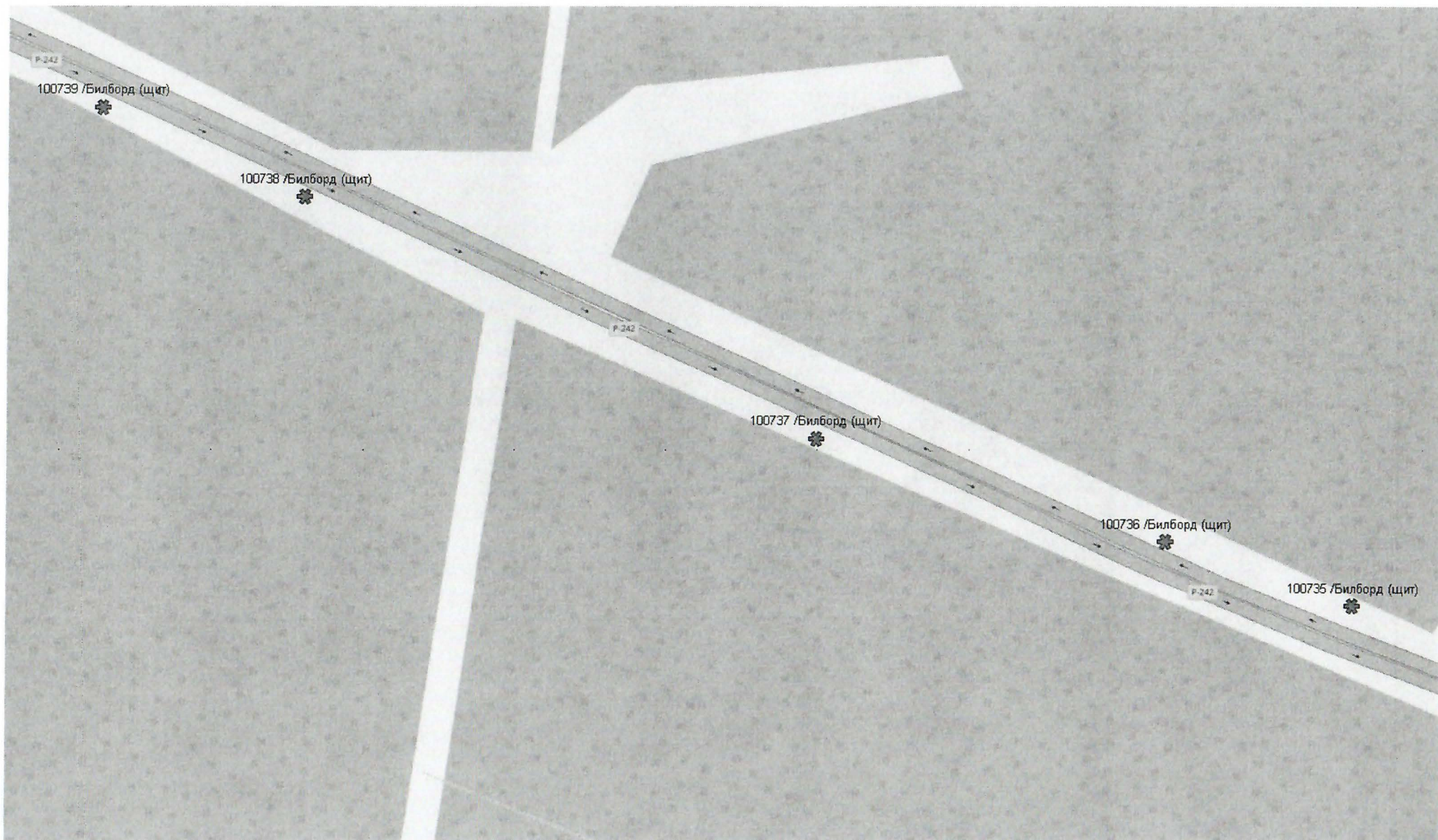
Е.П. Николаева

Обзорный план территории

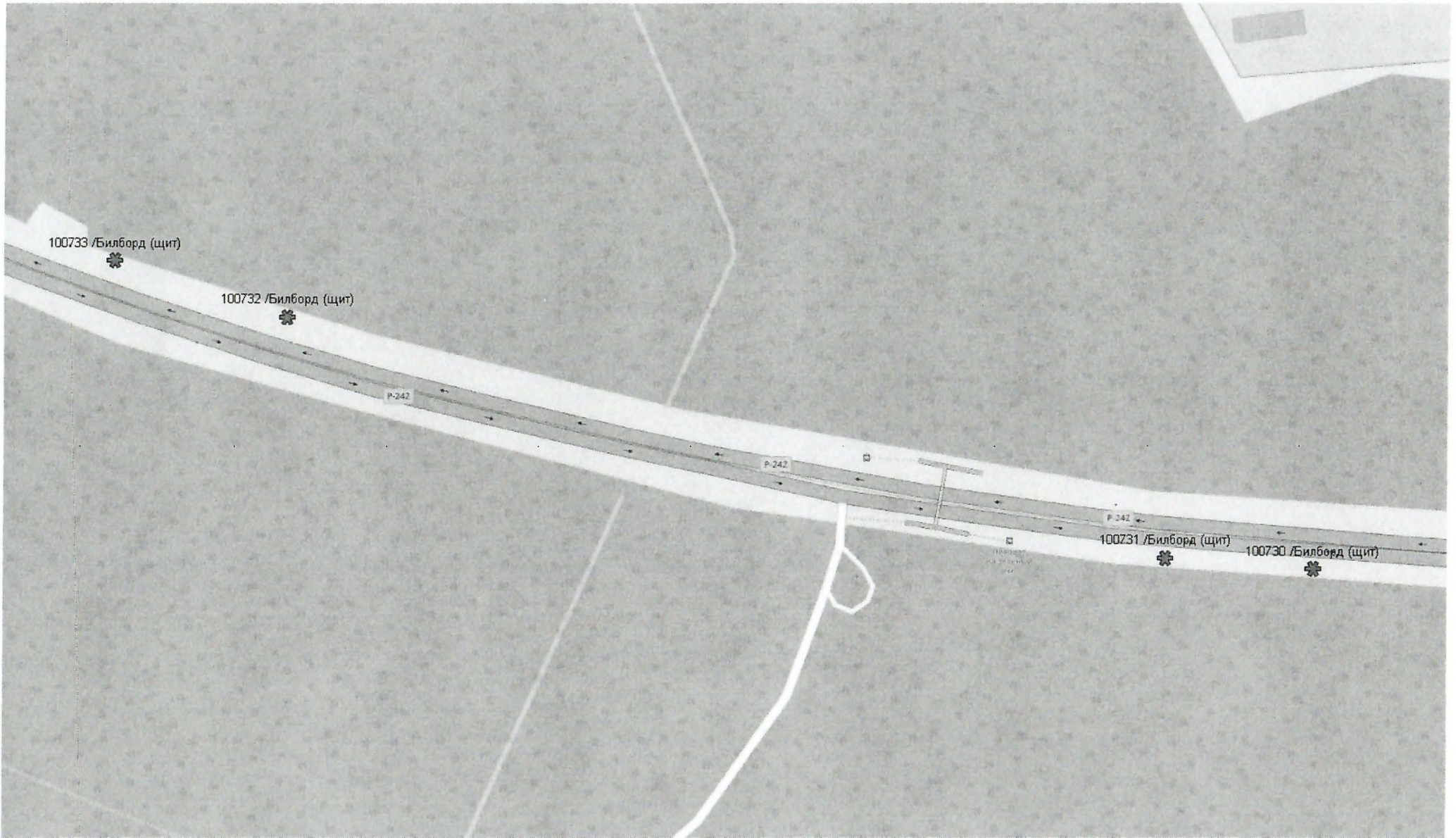




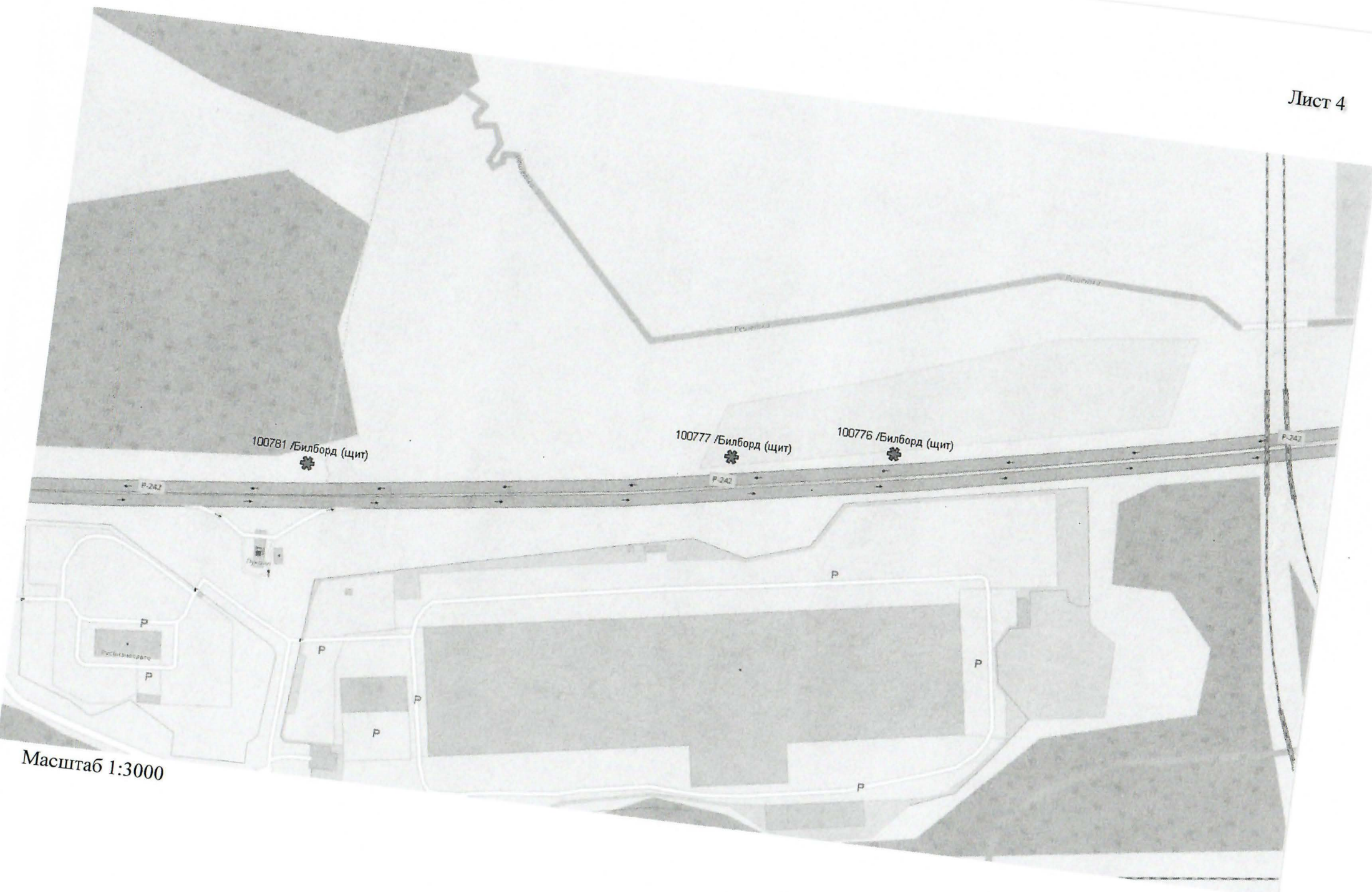
Масштаб 1:3000



Масштаб 1:3000



Масштаб 1:3000



Масштаб 1:3000

Приложение №2 к приказу
 Министерства по управлению
 государственным имуществом
 Свердловской области
 от 03.09.2020 № 2838

**Перечень мест размещения рекламных конструкций на территории автомобильной дороги
 Р-242 Пермь – Екатеринбург**

В соответствии с требованиями Федерального закона от 13 марта 2006 года № 38-ФЗ «О рекламе» схема размещения рекламных конструкций на территории автомобильной дороги Р-242 Пермь – Екатеринбург определяет допустимые места для установки рекламных носителей. Радиус места установки конструкции на автомобильной дороге составляет 10 метров. Установка рекламной конструкции в границах диаметра, определенного схемой места, должна соответствовать требованиям ГОСТа 33027-2014 «Дороги автомобильные общего пользования. Требования к размещению средств наружной рекламы», технического регламента Таможенного союза «Безопасность автомобильных дорог» (ТР ТС 014/2011) и действующего законодательства по безопасности дорожного движения.

№ п/п	Код места	Адрес	Лист карты	Тип*	Вид	Размеры, м (высота* ширина)	Количество сторон	Ориентир места установки	
								северная широта	восточная долгота
1.	100744	326км +640м (справа)	1	1	Билборд (щит)	3x6	2	56,84781215	60,073419
2.	100743	326км +717м (слева)	1	1	Билборд (щит)	3x6	2	56,84724415	60,079001
3.	100742	326км +850м (справа)	1	1	Билборд (щит)	3x6	2	56,84631915	60,081568
4.	100741	327км +136м (справа)	1	1	Билборд (щит)	3x6	2	56,84548015	60,084825
5.	100740	327км +500м (слева)	1	1	Билборд (щит)	3x6	2	56,84569615	60,085873
6.	100739	327км +316м (справа)	2	1	Билборд (щит)	3x6	2	56,84477115	60,087768
7.	100738	327км +506м (справа)	2	1	Билборд (щит)	3x6	2	56,84410415	60,090539
8.	100737	327км +900м (справа)	2	1	Билборд (щит)	3x6	2	56,84229315	60,097536
9.	100736	328км +250м (слева)	2	1	Билборд (щит)	3x6	2	56,84151815	60,102332
10.	100735	328км +410м (слева)	2	1	Билборд (щит)	3x6	2	56,84104015	60,10489

11.	100733	328км +560м (слева)	3	1	Билборд (щит)	3x6	2	56,84057015	60,10721
12.	100732	328км +715м (слева)	3	1	Билборд (щит)	3x6	2	56,84015015	60,10955
13.	100731	329км +532м (справа)	3	1	Билборд (щит)	3x6	2	56,83834728	60,1215038
14.	100730	329км +800м (справа)	3	1	Билборд (щит)	3x6	2	56,83826691	60,123516
15.	100781	332 км + 250 м (слева)	4	1	Билборд (щит)	3x6	2	56,83839173	60,16613021
16.	100777	332 км + 530 м (слева)	4	1	Билборд (щит)	3x6	2	56,83887386	60,17256221
17.	100776	332 км + 680 м (слева)	4	1	Билборд (щит)	3x6	2	56,83906627	60,17501705

*1 - Рекламные конструкции, монтируемые и располагаемые на внешних стенах, крышах и иных конструктивных элементах зданий, строений, сооружений или вне их