



ПРАВИТЕЛЬСТВО СВЕРДЛОВСКОЙ ОБЛАСТИ
МИНИСТЕРСТВО ПО УПРАВЛЕНИЮ ГОСУДАРСТВЕННЫМ ИМУЩЕСТВОМ
СВЕРДЛОВСКОЙ ОБЛАСТИ

ПРИКАЗ

19.09.2018

№ 2249

г. Екатеринбург

Об утверждении схемы размещения рекламных конструкций в границах придорожных полос автомобильной дороги «г. Камышлов – г. Ирбит – г. Туринск – г. Тавда»

В соответствии с Федеральным законом от 13 марта 2006 года № 38-ФЗ «О рекламе», Законом Свердловской области от 20 июля 2015 года № 85-ОЗ «О перераспределении отдельных полномочий в сфере рекламы между органами местного самоуправления городских округов и муниципальных районов, расположенных на территории Свердловской области, и органами государственной власти Свердловской области», техническим регламентом Таможенного союза «Безопасность автомобильных дорог» (ТР ТС 014/2011), утверждённым решением комиссии таможенного союза от 18 октября 2011 года № 827, ГОСТом 33027-2014 «Дороги автомобильные общего пользования. Требования к размещению средств наружной рекламы», постановлением Правительства Свердловской области от 18.09.2013 № 1137-ПП «Об утверждении порядка предварительного согласования схем размещения рекламных конструкций и вносимых в них изменений на территории Свердловской области», приказами Министерства по управлению государственным имуществом Свердловской области от 11.11.2016 № 435-к «О возложении обязанностей», от 18.11.2016 № 2545 «О наделении правом рассмотрения и подписи документов Исполняющую обязанности Первого заместителя Министра по управлению государственным имуществом Свердловской области Е.П. Николаеву», от 14.12.2017 № 2642 «Об утверждении Порядка по разработке и утверждению схемы размещения рекламных конструкций», на основании протокола заседания комиссии Министерства по управлению государственным имуществом Свердловской области по рассмотрению вопросов в сфере рекламы от 11.09.2018 № 37, согласования государственного казенного учреждения Свердловской области «Управление автомобильных дорог», выраженного в письме от 31.08.2018 № 03-7383

ПРИКАЗЫВАЮ:

1. Утвердить схему размещения рекламных конструкций на земельных участках независимо от форм собственности (далее – схема), в отношении рекламных конструкций, расположенных в границах придорожных полос автомобильной дороги «г. Камышлов – г. Ирбит – г. Туринск – г. Тавда», содержащую:

- а) карты размещения рекламных конструкций (приложение № 1);
- б) перечень мест размещения рекламных конструкций, типы и виды рекламных конструкций, установка которых допускается на данных местах (приложение № 2).

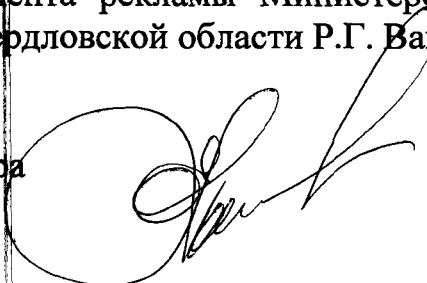
2. Начальнику отдела ведения реестра рекламных конструкций департамента рекламы А.В. Дерксену разместить схему на официальном сайте Министерства по управлению государственным имуществом Свердловской области (www.mugiso.midural.ru).

3. Настоящий приказ опубликовать на «Официальном интернет-портале правовой информации Свердловской области» (www.pravo.gov66.ru).

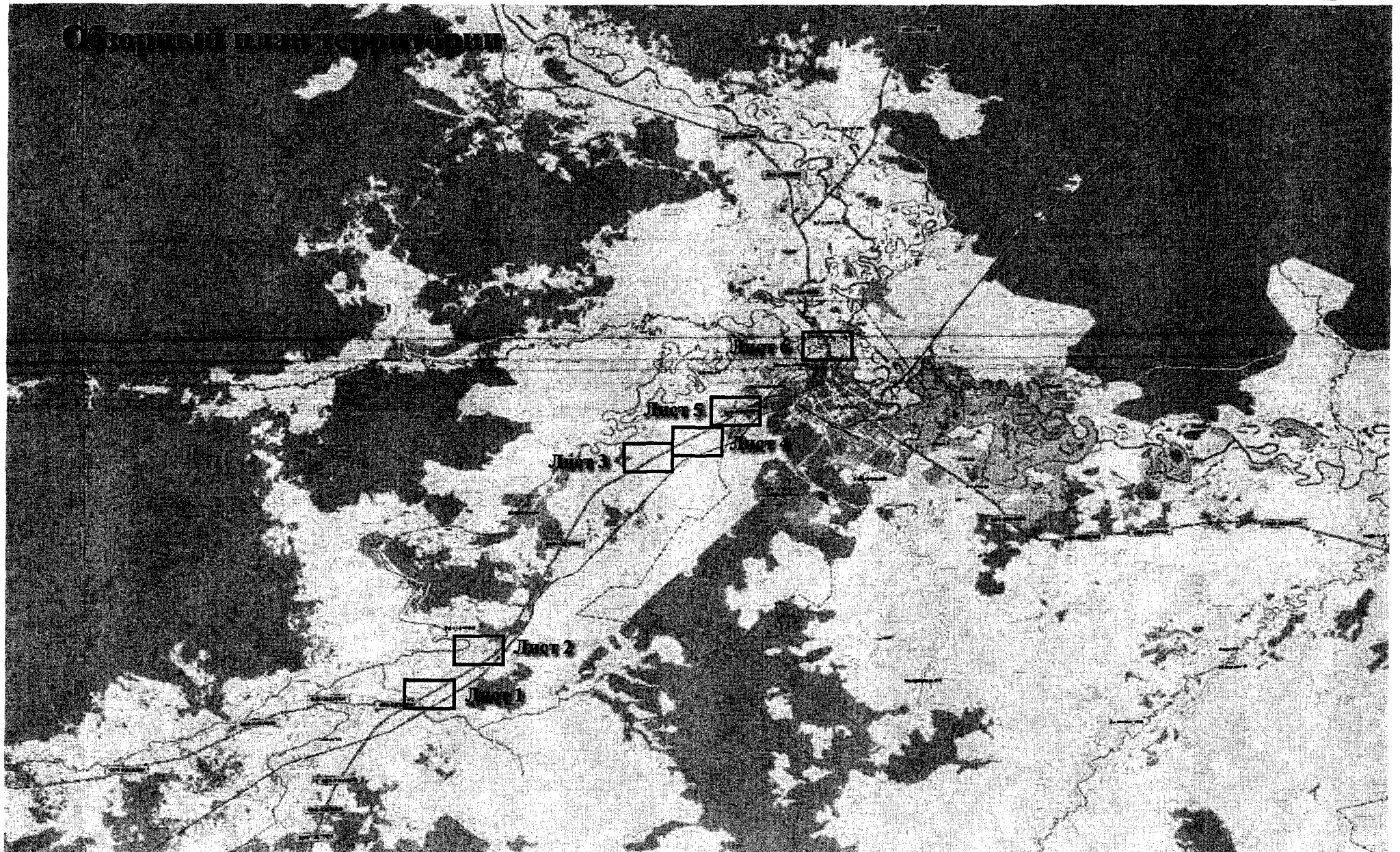
4. Настоящий приказ вступает в силу с момента его официального опубликования.

5. Контроль исполнения настоящего приказа возложить на исполняющего обязанности Директора департамента рекламы Министерства по управлению государственным имуществом Свердловской области Р.Г. Вахрамеева.

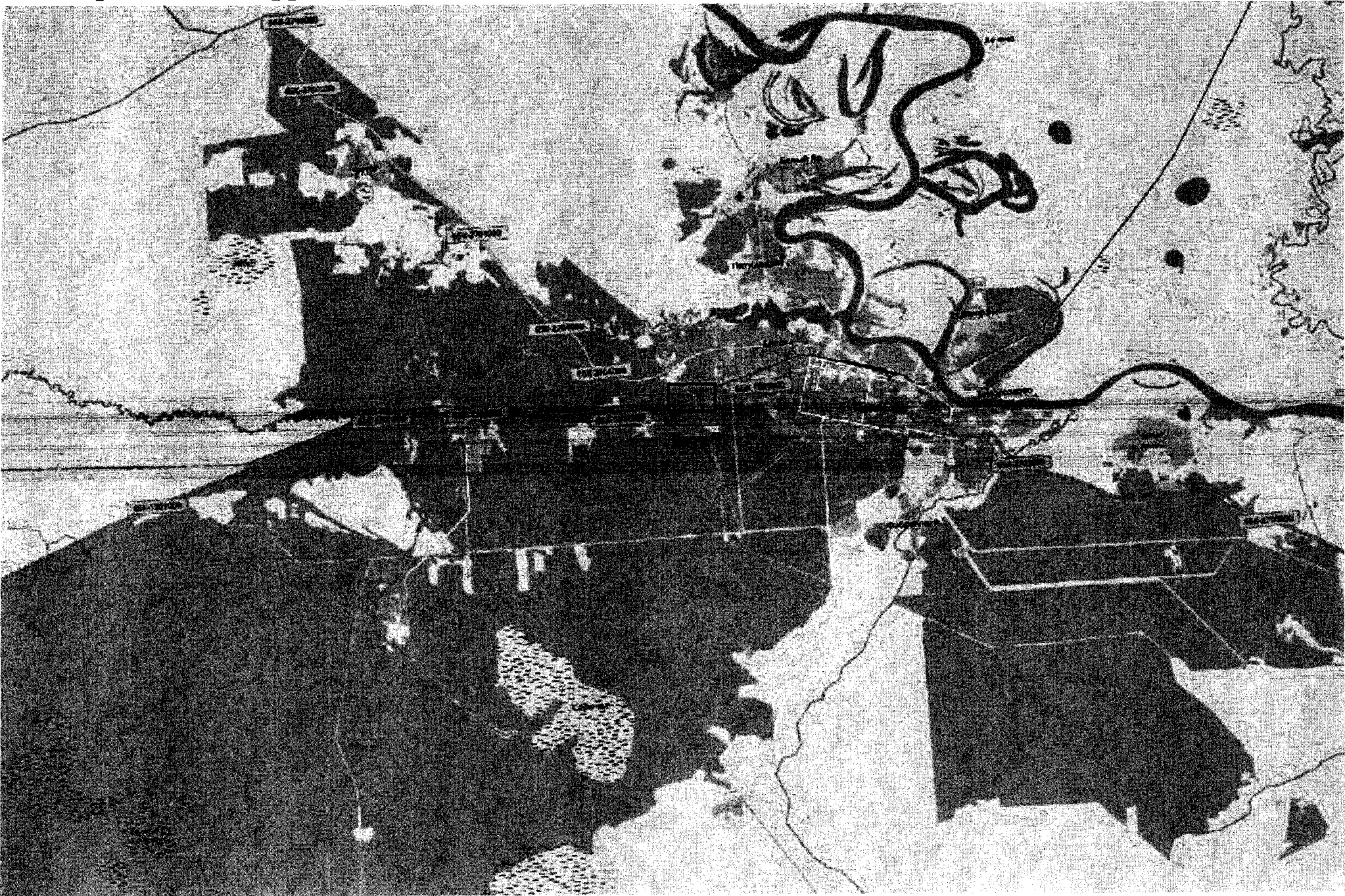
И.о. Первого заместителя Министра



Е.П. Николаева



Обзорный план территории



Лист 1

65K-1301000

430704

BB

03

BB

430702

430701

BB

65K-1301000



Масштаб 1:3000

Лист 2

65K-1301000

430708
BB

88
М

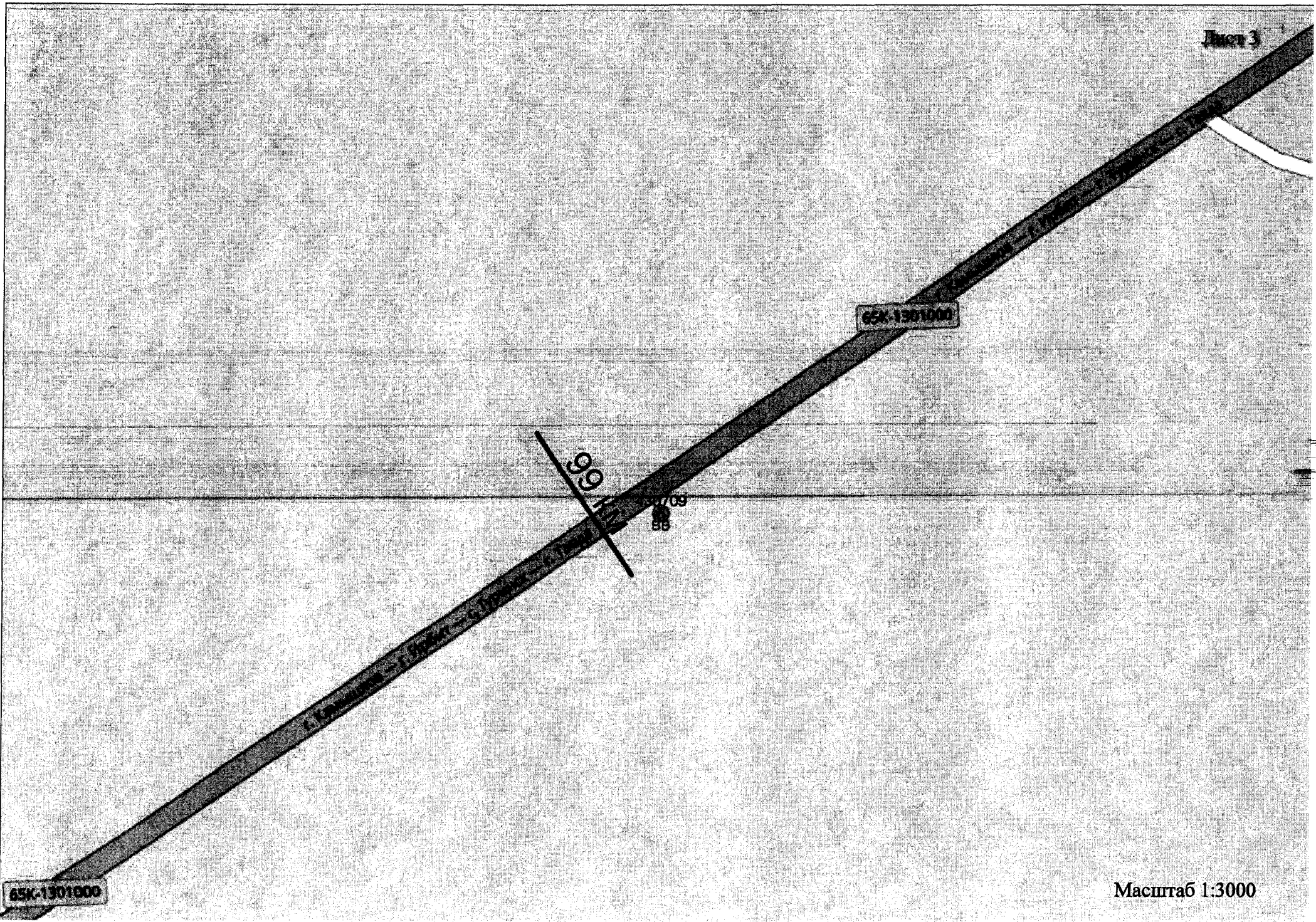
BB

430706
BB

430705
BB

65K-1301000

Масштаб 1:3000

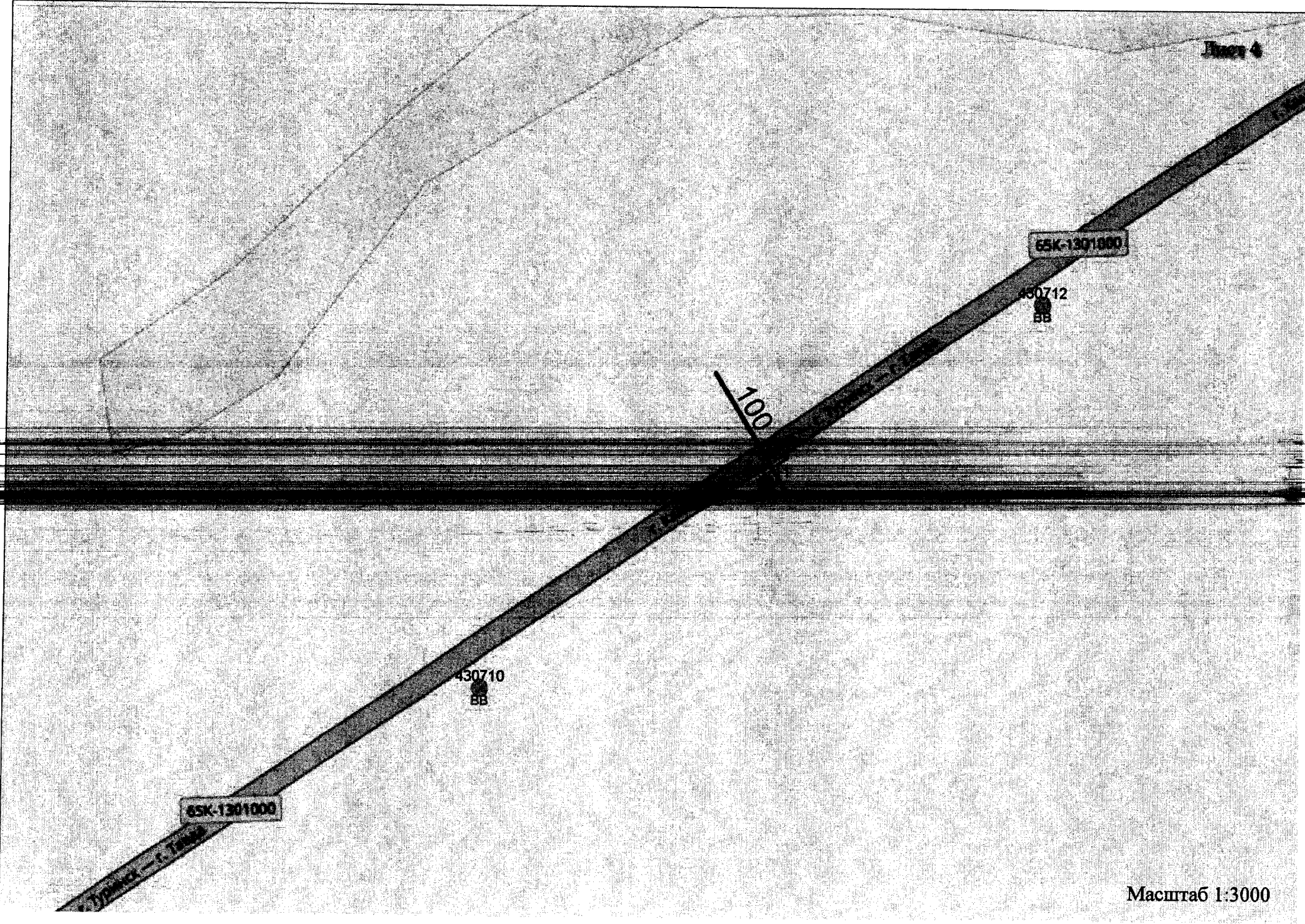


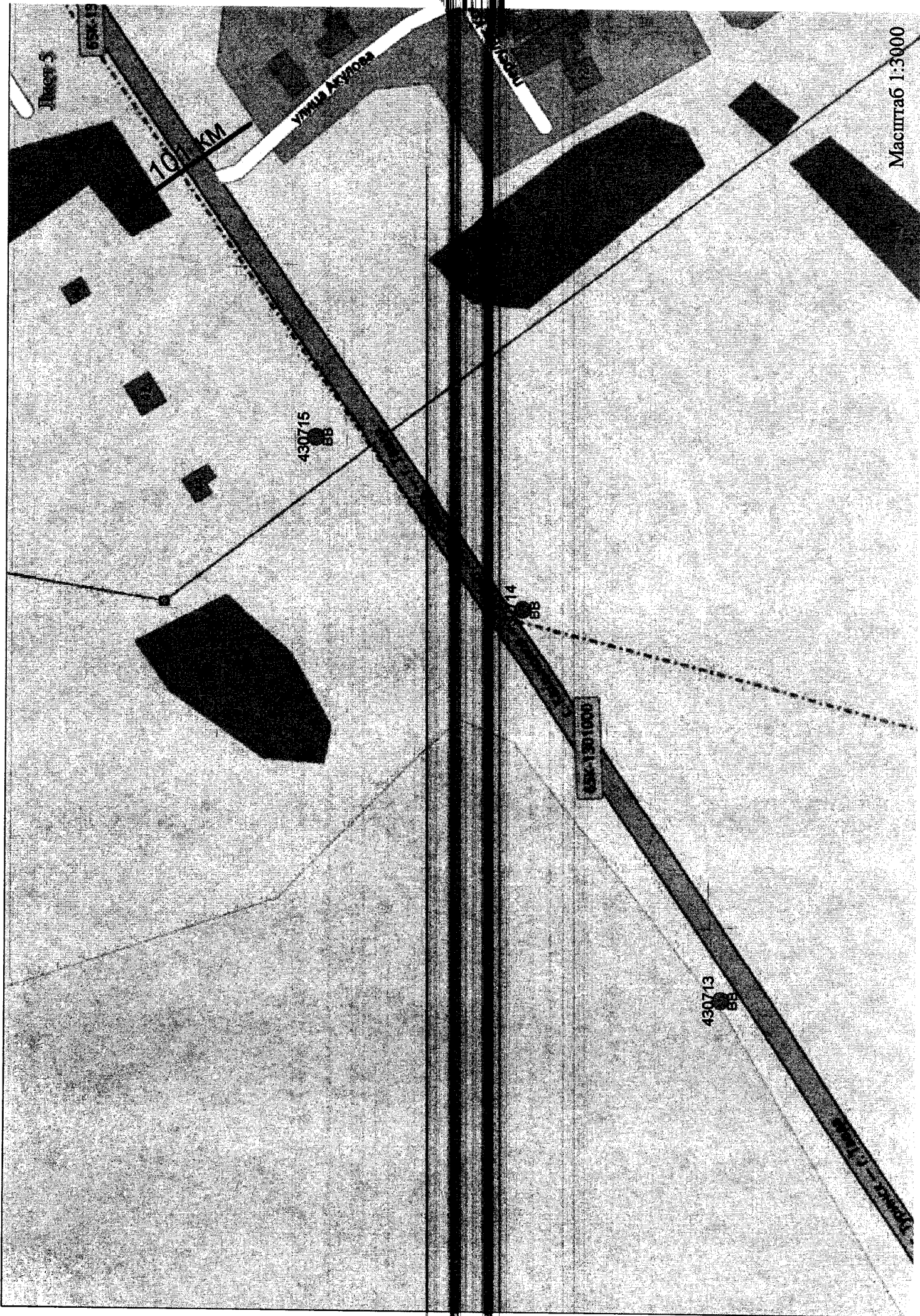
65K-1301000

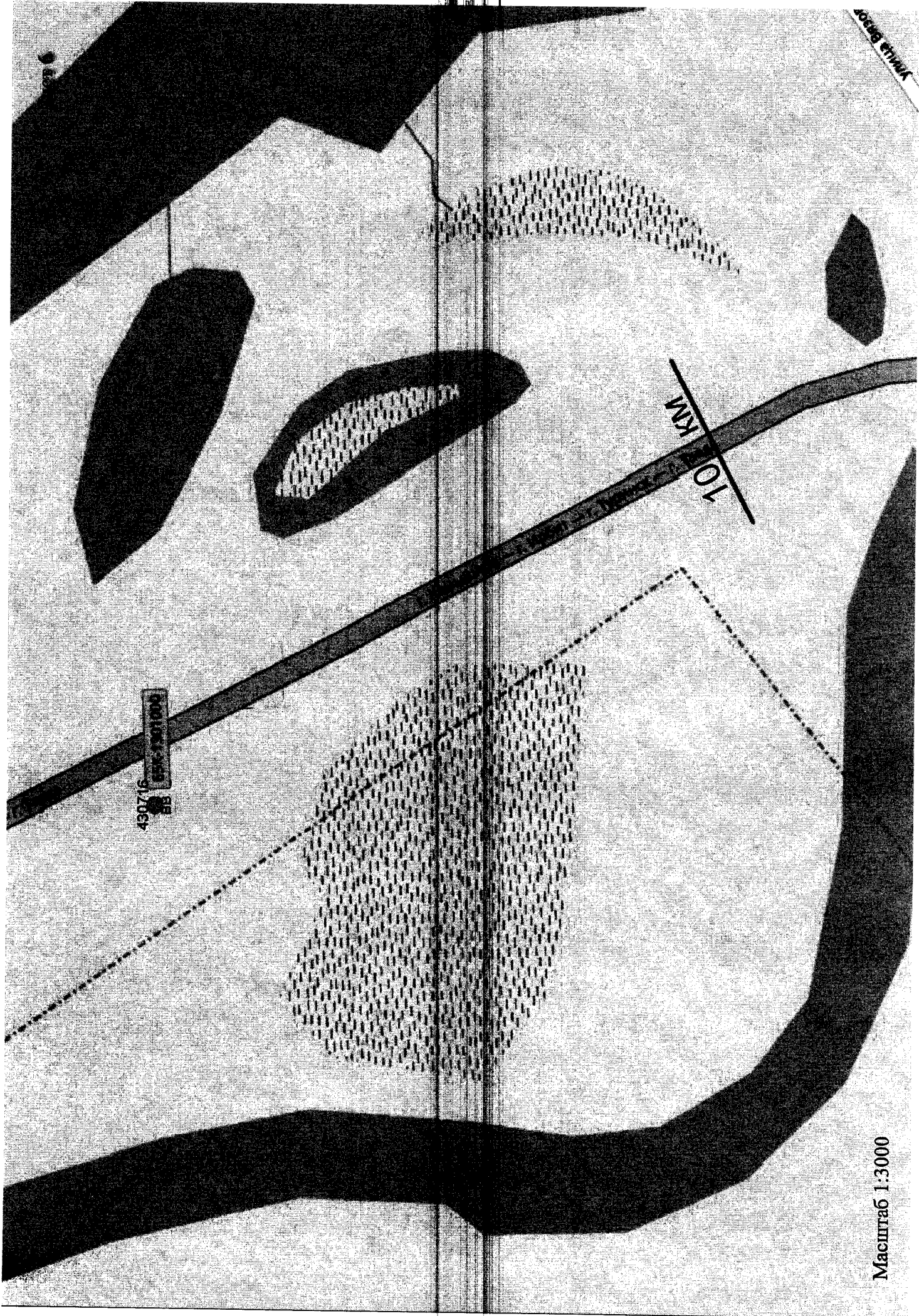
65K-1301000

99

09
88







4307/6

4307/6
65° 30' 10" E
65

10 KM

Масштаб 1:3000

55K-1301000

7 KM

430719

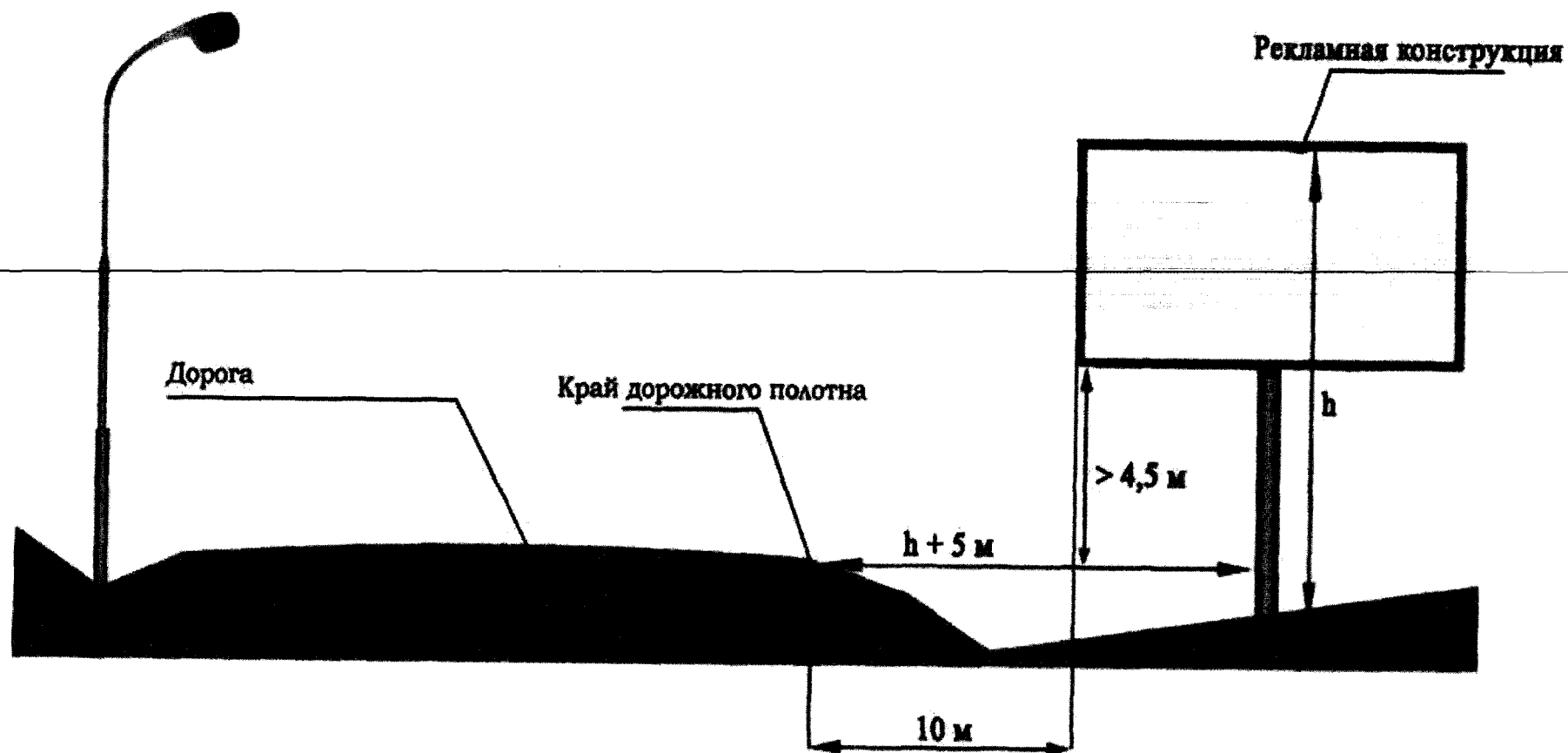
BB

55K-1301000

Macmillan 1980

Требования к установке рекламных конструкций относительно края дорожного полотна

(ГОСТ 33027-2014 «Дороги автомобильные общего пользования. Требования к размещению средств наружной рекламы»)



Приложение № 2
к письму Министерства
по управлению государственным
имуществом Свердловской области
от 19.09.2018 № 2249

**Перечень мест размещения рекламных конструкций на территории автомобильной дороги
«г. Камышлов – г. Ирбит – г. Туринск – г. Тавда»**

В соответствии с требованиями Федерального закона от 13 марта 2006 года № 38-ФЗ «О рекламе» схема размещения рекламных конструкций на территории автомобильной дороги «г. Камышлов – г. Ирбит – г. Туринск – г. Тавда» определяет допустимые места для установки рекламных носителей. Радиус места установки конструкции на автомобильной дороге составляет 10 метров. Установка рекламной конструкции в границах диаметра, определенного схемой места, должна соответствовать требованиям ГОСТа 33027-2014 «Дороги автомобильные общего пользования. Требования к размещению средств наружной рекламы», технического регламента Таможенного союза «Безопасность автомобильных дорог» (ТР ТС 014/2011) и действующего законодательства по безопасности дорожного движения.

Номер	Адрес	Лист карты	Тип	Вид	Размеры, м (высота ширина)	Количество сторон	Ориентир места установки	
							северная широта	восточная долгота
430701	83 км + 820 м (справа)	Лист 1	1	Билборд (щит)	3x6	2	57,56593228	62,803476
430702	83 км + 870 м (слева)	Лист 1	1	Билборд (щит)	3x6	2	57,56644522	62,80382013
430703	83 км + 970 м (справа)	Лист 1	1	Билборд (щит)	3x6	2	57,5666873	62,8056184
430704	84 км + 020 м (слева)	Лист 1	1	Билборд (щит)	3x6	2	57,56717796	62,80590853
430705	85 км + 750 м (справа)	Лист 2	1	Билборд (щит)	3x6	2	57,57556107	62,83029891
430706	85 км + 800 м (слева)	Лист 2	1	Билборд (щит)	3x6	2	57,5760788	62,83063515
430707	85 км + 900 м (справа)	Лист 2	1	Билборд (щит)	3x6	2	57,57629318	62,83239706
430708	85 км + 950 м (слева)	Лист 2	1	Билборд (щит)	3x6	2	57,57681186	62,83268978
430709	99 км + 30 м (справа)	Лист 3	1	Билборд (щит)	3x6	2	57,66467573	62,97395656
430710	99 км + 800 м (справа)	Лист 4	1	Билборд (щит)	3x6	2	57,66825209	62,98506843
430711	100 км + 000 м (справа)	Лист 4	1	Билборд (щит)	3x6	2	57,66908151	62,98743799
430712	100 км + 150 м (справа)	Лист 4	1	Билборд (щит)	3x6	2	57,66980283	62,98974023

430713	100 км + 540 м (слева)	Лист 5	1	Билборд (щит)	3x6	2	57,67181428	62,99502138
430714	100 км + 750 м (справа)	Лист 5	1	Билборд (щит)	3x6	2	57,67259283	62,99823691
430715	100 км + 870 м (слева)	Лист 5	1	Билборд (щит)	3x6	2	57,67344896	62,99968517
430716	107 км + 320 м (слева)	Лист 6	1	Билборд (щит)	3x6	2	57,70179942	63,05250557
430719	266 км + 590 м (слева)	Лист 7	1	Билборд (щит)	3x6	2	58,04620191	65,19352754

*1 - Рекламные конструкции, монтируемые и располагаемые на внешних стенах, крышах и иных конструктивных элементах зданий, строений, сооружений или вне их