



ПРАВИТЕЛЬСТВО СВЕРДЛОВСКОЙ ОБЛАСТИ
МИНИСТЕРСТВО ПО УПРАВЛЕНИЮ ГОСУДАРСТВЕННЫМ ИМУЩЕСТВОМ
СВЕРДЛОВСКОЙ ОБЛАСТИ

ПРИКАЗ

24.09.2019

№ 1081

г. Екатеринбург

Об утверждении схемы размещения рекламных конструкций в границах придорожных полос автомобильной дороги «г. Первоуральск – р.п. Шаля»

В соответствии с Федеральным законом от 13 марта 2006 года № 38-ФЗ «О рекламе», Законом Свердловской области от 20 июля 2015 года № 85-ОЗ «О перераспределении отдельных полномочий в сфере рекламы между органами местного самоуправления городских округов и муниципальных районов, расположенных на территории Свердловской области, и органами государственной власти Свердловской области», техническим регламентом Таможенного союза «Безопасность автомобильных дорог» (ТР ТС 014/2011), утвержденным решением комиссии таможенного союза от 18 октября 2011 года № 827, ГОСТом 33027-2014 «Дороги автомобильные общего пользования. Требования к размещению средств наружной рекламы», постановлением Правительства Свердловской области от 18.09.2013 № 1137-ПП «Об утверждении порядка предварительного согласования схем размещения рекламных конструкций и вносимых в них изменений на территории Свердловской области», приказами Министерства по управлению государственным имуществом Свердловской области от 08.10.2018 № 291-к «О возложении обязанностей», от 18.11.2016 № 2545 «О наделении правом рассмотрения и подписи документов Исполняющую обязанности Первого заместителя Министра по управлению государственным имуществом Свердловской области Е.П. Николаеву», от 14.12.2017 № 2642 «Об утверждении Порядка по разработке и утверждению схемы размещения рекламных конструкций», на основании протокола заседания комиссии Министерства по управлению государственным имуществом Свердловской области по рассмотрению вопросов в сфере рекламы от 16.04.2019 № 13, согласования государственного казенного учреждения Свердловской области «Управление автомобильных дорог», выраженного в письме от 26.03.2019 № 03-2218,

ПРИКАЗЫВАЮ:

1. Утвердить схему размещения рекламных конструкций на земельных участках независимо от форм собственности (далее – схема), в отношении рекламных конструкций, расположенных в границах придорожных полос автомобильной дороги «г. Первоуральск – р.п. Шаля», содержащую:

а) карты размещения рекламных конструкций (приложение № 1);

б) перечень мест размещения рекламных конструкций, типы и виды рекламных конструкций, установка которых допускается на данных местах (приложение № 2).

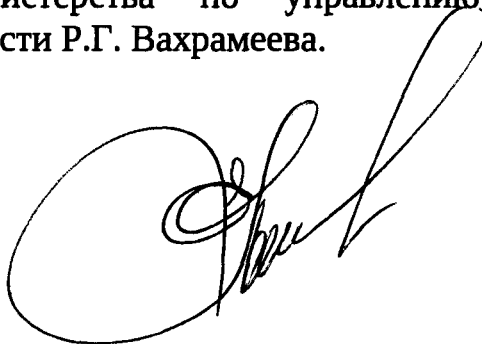
2. Начальнику отдела контроля за размещением наружной рекламы на территории Свердловской области департамента рекламы М.А. Герасимовой разместить схему на официальном сайте Министерства по управлению государственным имуществом Свердловской области (www.mugiso.midural.ru).

3. Настоящий приказ опубликовать на «Официальном интернет-портале правовой информации Свердловской области» (www.pravo.gov66.ru).

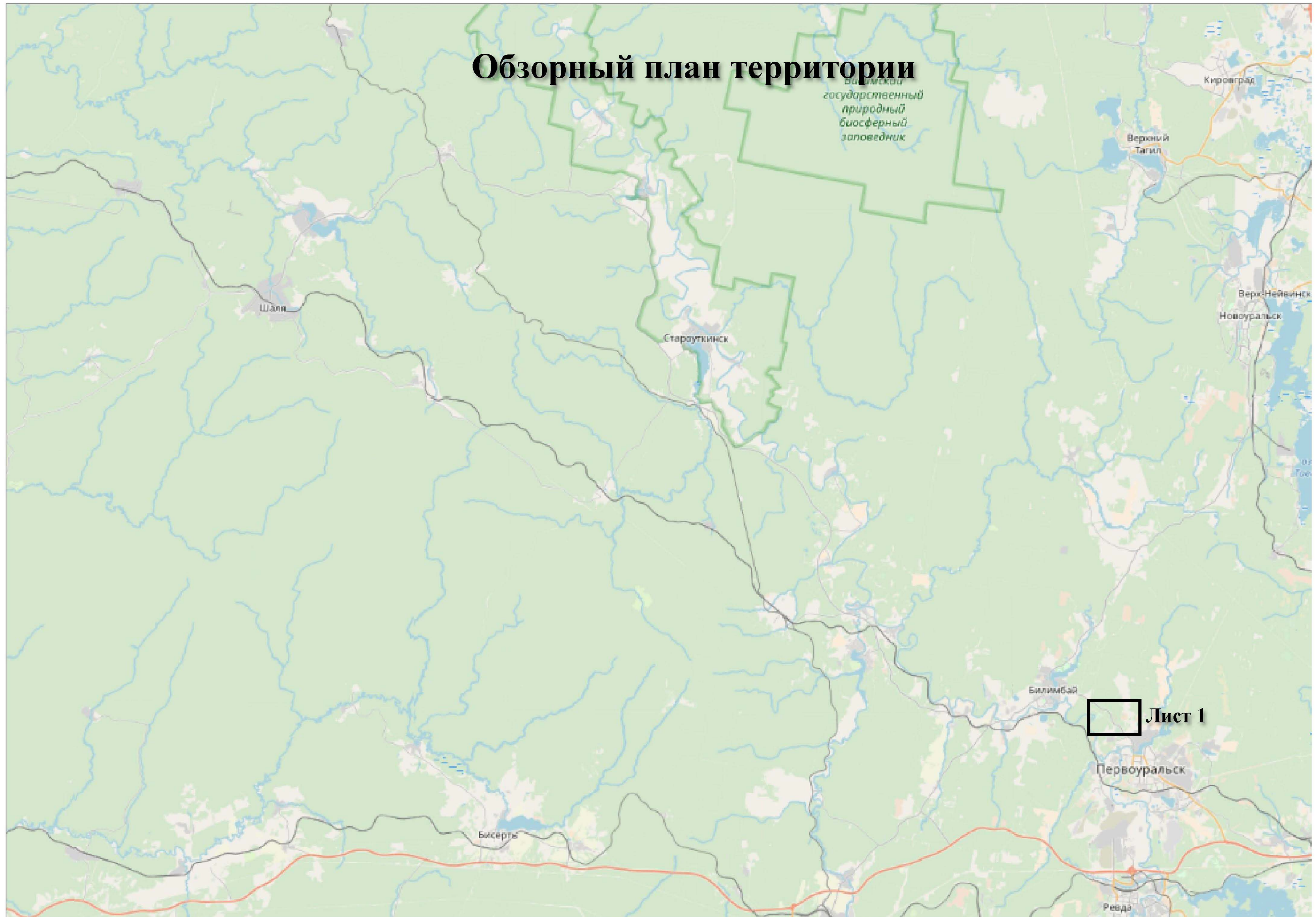
4. Настоящий приказ вступает в силу с момента его официального опубликования.

5. Контроль исполнения настоящего приказа возложить на Директора департамента рекламы Министерства по управлению государственным имуществом Свердловской области Р.Г. Вахрамеева.

Исполняющая обязанности
Первого заместителя Министра



Е.П. Николаева



65К-5803000

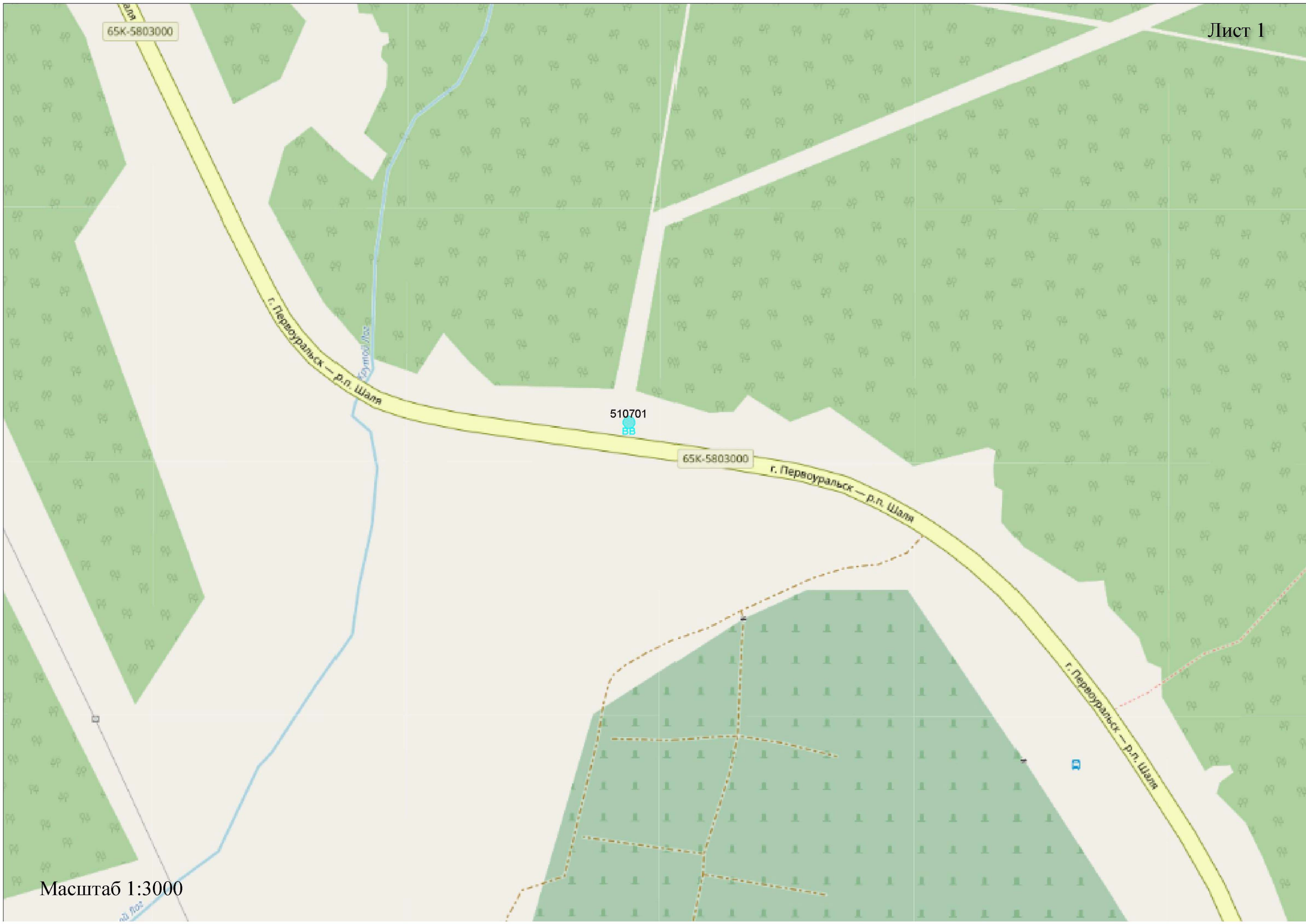
510701

65К-5803000

г. Первоуральск — р.п. Шая

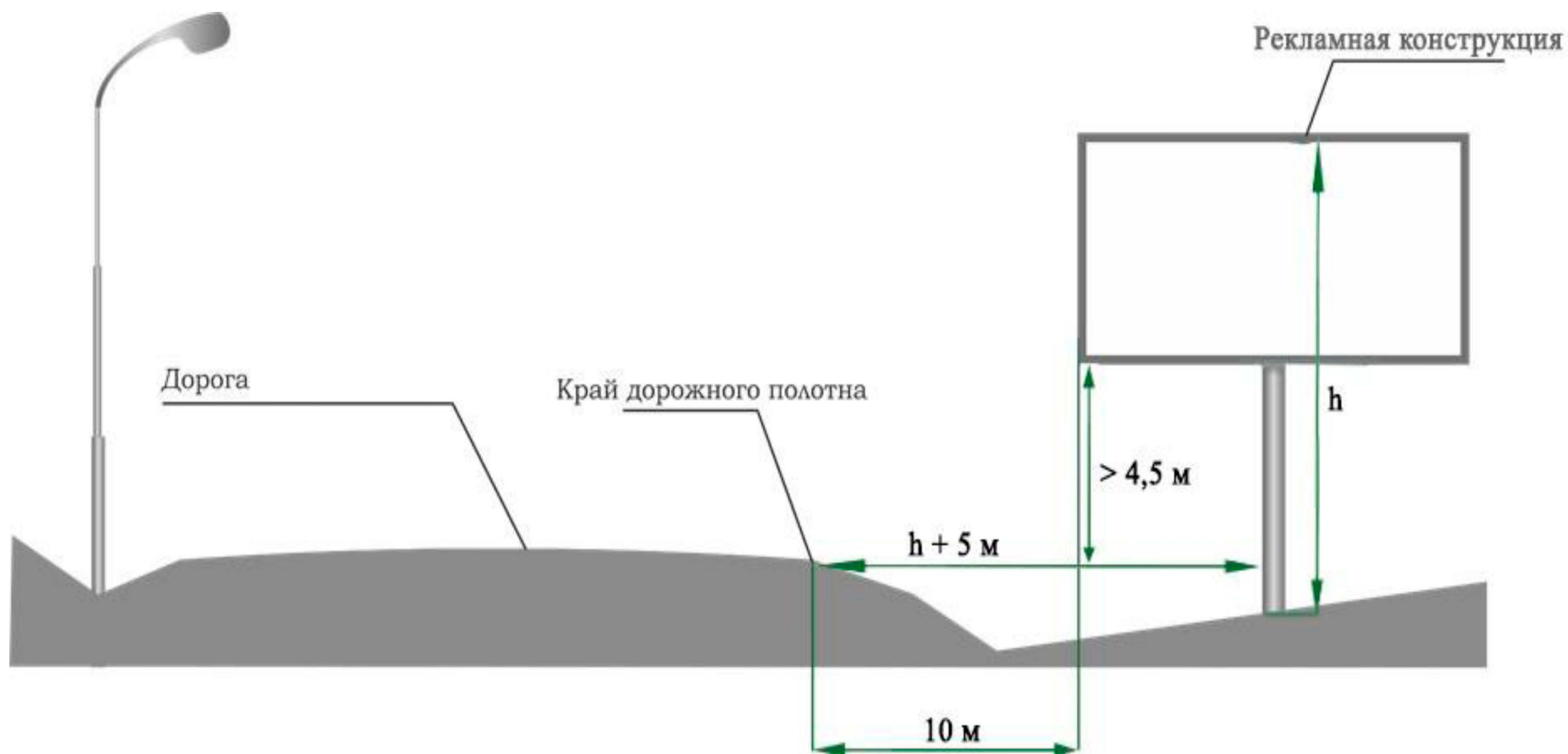
г. Первоуральск — р.п. Шая

г. Первоуральск — р.п. Шая



Требования к установке рекламных конструкций относительно края дорожного полотна

(ГОСТ 33027-2014 «Дороги автомобильные общего пользования. Требования к размещению средств наружной рекламы»)



**Перечень мест размещения рекламных конструкций на территории автомобильной дороги
«г. Первоуральск – р.п. Шаля»**

В соответствии с требованиями Федерального закона от 13 марта 2006 года № 38-ФЗ «О рекламе» схема размещения рекламных конструкций на территории автомобильной дороги «г. Первоуральск – р.п. Шаля» определяет допустимые места для установки рекламных носителей. Радиус места установки конструкции на автомобильной дороге составляет 10 метров. Установка рекламной конструкции в границах диаметра, определенного схемой места, должна соответствовать требованиям ГОСТа 33027-2014 «Дороги автомобильные общего пользования. Требования к размещению средств наружной рекламы», технического регламента Таможенного союза «Безопасность автомобильных дорог» (ТР ТС 014/2011) и действующего законодательства по безопасности дорожного движения.

Номер	Адрес	Лист карты	Тип*	Вид	Размеры, м (высота* ширина)	Количество сторон	Ориентир места установки	
							северная широта	восточная долгота
510701	4км + 850м (справа)	Лист 1	1	Билборд (щит)	3x6	2	56,93772204	59,90809174

*1 - Рекламные конструкции, монтируемые и располагаемые на внешних стенах, крышах и иных конструктивных элементах зданий, строений, сооружений или вне их