



МИНИСТЕРСТВО СТРОИТЕЛЬСТВА И РАЗВИТИЯ ИНФРАСТРУКТУРЫ
СВЕРДЛОВСКОЙ ОБЛАСТИ

П Р И К А З

23.05.2023

№ 303-П

г. Екатеринбург

Об утверждении основной части проекта планировки территории для размещения линейного объекта транспортной инфраструктуры регионального значения «Строительство автомобильной дороги «Подъезд к ТЛЩ «Большое Седельниково» от 81 км а/д «Екатеринбургская кольцевая автомобильная дорога» на территории муниципального образования «город Екатеринбург» и Сысертского городского округа». Этап 1.1 – от 81 км а/д «Екатеринбургская кольцевая автомобильная дорога» до а/д «Подъезд к Ново-Свердловской нефтебазе от км 2+230 а/д «Подъезд к д. Большое Седельниково» и основной части проекта межевания территории для размещения линейного объекта транспортной инфраструктуры регионального значения «Строительство автомобильной дороги «Подъезд к ТЛЩ «Большое Седельниково» от 81 км а/д «Екатеринбургская кольцевая автомобильная дорога» на территории муниципального образования «город Екатеринбург» и Сысертского городского округа». Этап 1.1 – от 81 км а/д «Екатеринбургская кольцевая автомобильная дорога» до а/д «Подъезд к Ново-Свердловской нефтебазе от км 2+230 а/д «Подъезд к д. Большое Седельниково»

В соответствии с частью 3 статьи 45 Градостроительного кодекса Российской Федерации, статьей 8 Закона Свердловской области от 19 декабря 2016 года № 141-ОЗ «О документации по планировке территории, предусматривающей размещение объектов регионального значения и иных объектов капитального строительства, размещение которых планируется на территориях двух и более муниципальных образований, расположенных на территории Свердловской области», подпунктом 5 пункта 6 Положения о Министерстве строительства и развития инфраструктуры Свердловской области, утвержденного постановлением Правительства Свердловской области от 05.09.2012 № 963-ПП «Об утверждении Положения, предельного лимита штатной численности Министерства строительства и развития инфраструктуры Свердловской области», приказом Министерства строительства и развития инфраструктуры Свердловской области от 05.10.2020 № 576-П «Об отдельных вопросах организации работы по подготовке и утверждению документации

по планировке территории, предусматривающей размещение объектов регионального значения и иных объектов капитального строительства, размещение которых планируется на территориях двух и более муниципальных образований, расположенных на территории Свердловской области, внесения в нее изменений и ее отмены, признании отдельных частей такой документации не подлежащими применению», на основании приказа Министерства строительства и развития инфраструктуры Свердловской области от 28.12.2020 № 800-П «О принятии решения о подготовке документации по планировке территории для размещения линейного объекта транспортной инфраструктуры регионального значения «Строительство автомобильной дороги «Подъезд к ТЛЦ «Большое Седельниково» от 81 км а/д «Екатеринбургская кольцевая автомобильная дорога» на территории муниципального образования «город Екатеринбург» и Сысертского городского округа»

ПРИКАЗЫВАЮ:

1. Утвердить:

1) основную часть проекта планировки территории для размещения линейного объекта транспортной инфраструктуры регионального значения «Строительство автомобильной дороги «Подъезд к ТЛЦ «Большое Седельниково» от 81 км а/д «Екатеринбургская кольцевая автомобильная дорога» на территории муниципального образования «город Екатеринбург» и Сысертского городского округа». Этап 1.1 – от 81 км а/д «Екатеринбургская кольцевая автомобильная дорога» до а/д «Подъезд к Ново-Свердловской нефтебазе от км 2+230 а/д «Подъезд к д. Большое Седельниково» (далее – проект планировки территории) в следующем составе:

положение о размещении линейного объекта (пояснительная записка), том 1, шифр 4-ПС/894-ППТ-ТЧ (приложение № 1);

чертеж красных линий, масштаб 1:2000, шифр 4-ПС/894-ППТ-1.1-01 (приложение № 2);

чертеж границ зон планируемого размещения линейного объекта, совмещенный с чертежом границ зон планируемого размещения линейных объектов, подлежащих реконструкции в связи с изменением их местоположения, масштаб 1:1000, шифр 4-ПС/894-ППТ-1.1-02 (приложение № 3);

2) основную часть проекта межевания территории для размещения линейного объекта транспортной инфраструктуры регионального значения «Строительство автомобильной дороги «Подъезд к ТЛЦ «Большое Седельниково» от 81 км а/д «Екатеринбургская кольцевая автомобильная дорога» на территории муниципального образования «город Екатеринбург» и Сысертского городского округа». Этап 1.1 – от 81 км а/д «Екатеринбургская кольцевая автомобильная дорога» до а/д «Подъезд к Ново-Свердловской нефтебазе от км 2+230 а/д «Подъезд к д. Большое Седельниково» (далее – проект межевания территории) в следующем составе:

сведения об образуемых и изменяемых земельных участках и их частях, том 3, шифр 4-ПС/894-ПМТ-ТЧ (приложение № 4);

чертеж межевания территории, масштаб 1:1000, шифр 4-ПС/894-ПМТ-1.1-01 (приложение № 5).

2. Начальнику отдела реализации градостроительной политики А.Е. Безбородько обеспечить в установленный законодательством срок:

1) информирование о принятом решении Министерство транспорта и дорожного хозяйства Свердловской области, государственное казенное учреждение Свердловской области «Управление автомобильных дорог» (посредством Системы электронного документооборота Правительства Свердловской области), общество с ограниченной ответственностью «Проектная Компания «УралДорТехнологии»;

2) размещение проекта планировки территории и проекта межевания территории в государственной информационной системе обеспечения градостроительной деятельности Свердловской области;

3) направление проекта планировки территории и проекта межевания территории Главе Екатеринбурга для опубликования в порядке, установленном для официального опубликования муниципальных правовых актов, и размещения на официальном сайте муниципального образования «город Екатеринбург» в информационно-телекоммуникационной сети «Интернет»;

4) направление настоящего приказа в филиал публично-правовой компании «Роскадастр» по Уральскому федеральному округу;

5) размещение настоящего приказа официальном сайте Министерства строительства и развития инфраструктуры Свердловской области в информационно-телекоммуникационной сети «Интернет»;

6) направление настоящего приказа в Управление выпуска правовых актов Губернатора Свердловской области и Правительства Свердловской области в порядке, установленном Указом Губернатора Свердловской области от 27.02.2023 № 77-УГ «О государственной регистрации нормативных правовых актов областных и территориальных исполнительных органов государственной власти Свердловской области».

3. Контроль за исполнением настоящего приказа оставляю за собой.

4. Настоящий приказ опубликовать на «Официальном интернет-портале правовой информации Свердловской области» (www.pravo.gov66.ru) и «Официальном интернет-портале правовой информации» (www.pravo.gov.ru).

Министр



М.М. Волков

Приложение № 1
к приказу Министерства строительства
и развития инфраструктуры
Свердловской области
от 23.05.2023 № 303-П

Положение о размещении линейного объекта (пояснительная записка),
том 1, шифр 4-ПС/894-ППТ-ТЧ



Общество с ограниченной ответственностью
«Проектная Компания «УралДорТехнологии»»

Документация по планировке территории для размещения линейного объекта транспортной инфраструктуры регионального значения «Строительство автомобильной дороги «Подъезд к ТЛЦ «Большое Седельниково» от 81 км а/д «Екатеринбургская кольцевая автомобильная дорога» на территории муниципального образования «город Екатеринбург» и Сысертского городского округа».

ПРОЕКТ ПЛАНИРОВКИ ТЕРРИТОРИИ

для размещения линейного объекта транспортной инфраструктуры регионального значения «Строительство автомобильной дороги «Подъезд к ТЛЦ «Большое Седельниково» от 81 км а/д «Екатеринбургская кольцевая автомобильная дорога» на территории муниципального образования «город Екатеринбург» и Сысертского городского округа». Этап 1.1 – от 81 км а/д «Екатеринбургская кольцевая автомобильная дорога» до а/д «Подъезд к Ново-Свердловской нефтебазе от км 2+230 а/д «Подъезд к д. Большое Седельниково»

Основная часть
Том 1

Положение о размещении линейных объектов (пояснительная записка)

4-ПС/894-ППТ-ТЧ

Директор

Главный инженер проекта



Н.В. Антоненко

Е.Ю. Чусовитина

2023 г

Список разработчиков

Раздел проекта	Должность	Фамилия	Подпись
1	2	3	4
Руководитель	Директор	Н.В. Антоненко	
Архитектурно-планировочная часть	Ведущий специалист	М.И. Русинова	
	Специалист	А.И. Кашпур	
	Начальник отдела разработки градостроительной документации и кадастровых работ	А.А. Лебедева	
Инженерная подготовка	Начальник отдела проектирования объектов дорожно-транспортной инфраструктуры	Е.Ю. Чусовитина	
	Начальник отдела проектирования инженерных коммуникаций	И.В. Десятков	

Состав документации по планировке территории

№ п/п	Наименование	Масштаб	Количество листов
1	2	3	4
1	Материалы основной части проекта планировки территории		
1.1.	<p>Проект планировки территории для размещения линейного объекта транспортной инфраструктуры регионального значения «Подъезд к ТЛЦ «Большое Седельниково» от 81 км а/д «Екатеринбургская кольцевая автомобильная дорога» на территории муниципального образования «город Екатеринбург» и Сысертского городского округа». Этап 1.1 – от 81 км а/д «Екатеринбургская кольцевая автомобильная дорога» до а/д «Подъезд к Ново-Свердловской нефтебазе от км 2+230 а/д «Подъезд к д. Большое Седельниково».</p> <p>Том 1. Основная часть проекта планировки территории. Положение о размещении линейного объекта.</p> <p>Шифр 4-ПС/894-ППТ-1.1-ТЧ</p>	–	31
1.2.	<p>Чертеж красных линий.</p> <p>Шифр 4-ПС/894-ППТ-1.1-01</p>	1:2000	2
1.3.	<p>Чертеж границ зон планируемого размещения линейного объекта, совмещенный с чертежом границ зон планируемого размещения линейных объектов, подлежащих реконструкции в связи с изменением их местоположения.</p> <p>Шифр 4-ПС/894-ППТ-1.1-02</p>	1:1000	3
2	Материалы по обоснованию проекта планировки территории		
2.1.	<p>Проект планировки территории для размещения линейного объекта транспортной инфраструктуры регионального значения «Подъезд к ТЛЦ «Большое Седельниково» от 81 км а/д «Екатеринбургская кольцевая автомобильная дорога» на территории муниципального образования «город Екатеринбург» и Сысертского городского округа». Этап 1.1 – от 81 км а/д «Екатеринбургская кольцевая автомобильная дорога» до а/д «Подъезд к Ново-Свердловской нефтебазе от км 2+230 а/д «Подъезд к д. Большое Седельниково».</p> <p>Том 2. Материалы по обоснованию проекта планировки территории. Пояснительная записка.</p> <p>Шифр 4-ПС/894-ППТ-1.1-МО</p>	–	86
2.2.	<p>Схема расположения элементов планировочной структуры (территорий, занятых линейными объектами и (или) предназначенных для размещения линейных объектов).</p> <p>Шифр 4-ПС/894-ППТ-1.1-МО-01</p>	1:50000	1
2.3.	<p>Схема использования территории в период подготовки проекта планировки территории, совмещенная со схемой границ зон с особыми условиями использования территорий, особо охраняемых природных территорий, лесничеств</p> <p>Шифр 4-ПС/894-ППТ-1.1-МО-02</p>	1:1000	3
2.4.	<p>Схема организации улично-дорожной сети, и движения транспорта, совмещенная со схемой конструктивных и планировочных решений</p> <p>Шифр 4-ПС/894-ППТ-1.1-МО-03</p>	1:1000	3

1	2	3	4
2.5.	Схема вертикальной планировки территории, инженерной подготовки и инженерной защиты территории, совмещенная со схемой границ территорий, подверженных риску возникновения чрезвычайных ситуаций природного и техногенного характера. Шифр 4-ПС/894-ППТ-1.1-МО-04	1:1000	6
3	Материалы основной части проекта межевания территории		
3.1.	Проект межевания территории для размещения линейного объекта транспортной инфраструктуры регионального значения «Подъезд к ТЛЦ «Большое Седельниково» от 81 км а/д «Екатеринбургская кольцевая автомобильная дорога» на территории муниципального образования «город Екатеринбург» и Сысертского городского округа». Этап 1.1 – от 81 км а/д «Екатеринбургская кольцевая автомобильная дорога» до а/д «Подъезд к Ново-Свердловской нефтебазе от км 2+230 а/д «Подъезд к д. Большое Седельниково». Том 3. Основная часть проекта межевания территории. Шифр 4-ПС/894-ПМТ-1.1-ТЧ	–	43
3.2.	Чертеж межевания территории. Шифр 4-ПС/894-ПМТ-1.1-01	1:2000	3
4	Материалы по обоснованию проекта межевания территории		
4.1.	Проект межевания территории для размещения линейного объекта транспортной инфраструктуры регионального значения «Подъезд к ТЛЦ «Большое Седельниково» от 81 км а/д «Екатеринбургская кольцевая автомобильная дорога» на территории муниципального образования «город Екатеринбург» и Сысертского городского округа». Этап 1.1 – от 81 км а/д «Екатеринбургская кольцевая автомобильная дорога» до а/д «Подъезд к Ново-Свердловской нефтебазе от км 2+230 а/д «Подъезд к д. Большое Седельниково». Том 4. Материалы по обоснованию проекта межевания территории. Пояснительная записка Шифр 4-ПС/894-ПМТ-1.1-МО	–	135
4.2.	Чертеж фактического использования территории. Шифр 4-ПС/894-ПМТ-1.1-МО-ГЧ	1:2000	2

Содержание

Введение.....	10
1. Наименование, основные характеристики (категория, протяженность, проектная мощность, пропускная способность, грузонапряженность, интенсивность движения) и назначение планируемых для размещения линейных объектов, а также линейных объектов, подлежащих реконструкции в связи с изменением их местоположения.....	14
2. Перечень субъектов Российской Федерации, перечень муниципальных районов, городских округов в составе субъектов Российской Федерации, перечень поселений, населенных пунктов, внутригородских территорий городов федерального значения, на территориях которых устанавливаются зоны планируемого размещения линейных объектов	17
3. Перечень координат характерных точек границ зон планируемого размещения линейных объектов	18
4. Перечень координат характерных точек границ зон планируемого размещения линейных объектов, подлежащих реконструкции в связи с изменением их местоположения	21
5. Перечень координат характерных точек красных линий	22
6. Предельные параметры разрешенного строительства, реконструкции объектов капитального строительства, входящих в состав линейных объектов в границах зон их планируемого размещения	24
7. Информация о необходимости осуществления мероприятий по защите сохраняемых объектов капитального строительства (здание, строение, сооружение, объекты, строительство которых не завершено), существующих и строящихся на момент подготовки проекта планировки территории, а также объектов капитального строительства, планируемых к строительству в соответствии с ранее утвержденной документацией по планировке территории, от возможного негативного воздействия в связи с размещением линейных объектов.....	25
8. Информация о необходимости осуществления мероприятий по сохранению объектов культурного наследия от возможного негативного воздействия в связи с размещением линейных объектов.....	27
9. Информация о необходимости осуществления мероприятий по охране окружающей среды.....	27
10. Информация о необходимости осуществления мероприятий по защите территории от чрезвычайных ситуаций природного и техногенного характера, в том числе по обеспечению пожарной безопасности и гражданской обороне	31

Введение

Документация по планировке территории для размещения линейного объекта транспортной инфраструктуры регионального значения «Строительство автомобильной дороги «Подъезд к ТЛЦ «Большое Седельниково» от 81 км а/д «Екатеринбургская кольцевая автомобильная дорога» на территории муниципального образования «город Екатеринбург» и Сысертского городского округа» разработана в рамках государственного контракта от 20.04.2021 № 4-ПС/894, заключенного между Государственным казенным учреждением Свердловской области «Управление автомобильных дорог» (далее – ГКУ СО «Управление автодорог») и обществом с ограниченной ответственностью «Проектная Компания «УралДорТехнологии»» на основании приказа Министерства строительства и развития инфраструктуры Свердловской области от 28.12.2020 № 800-П «О принятии решения о подготовке документации по планировке территории для размещения линейного объекта транспортной инфраструктуры регионального значения «Строительство автомобильной дороги «Подъезд к ТЛЦ «Большое Седельниково» от 81 км а/д «Екатеринбургская кольцевая автомобильная дорога» на территории муниципального образования «город Екатеринбург» и Сысертского городского округа» (далее – приказ Министерства строительства № 800-П).

В соответствии с приказом Министерства строительства и развития инфраструктуры Свердловской области от 26.12.2022 № 651-П «О внесении изменений в приказ Министерства строительства и развития инфраструктуры Свердловской области от 28.12.2020 № 800-П «О принятии решения о подготовке документации по планировке территории для размещения линейного объекта транспортной инфраструктуры регионального значения «Строительство автомобильной дороги «Подъезд к ТЛЦ «Большое Седельниково» от 81 км а/д «Екатеринбургская кольцевая автомобильная дорога» на территории муниципального образования «город Екатеринбург» и Сысертского городского округа», разработка документации по планировке территории ведется с разделением на 4 этапа с взаимной увязкой этапов проектирования:

этап 1.1. – от 81 км а/д «Екатеринбургская кольцевая автомобильная дорога» до а/д «Подъезд к Ново-Свердловской нефтебазе от км 2+230 а/д «Подъезд к д. Большое Седельниково»;

этап 1.2. – от а/д «Подъезд к Ново-Свердловской нефтебазе» до а/д «д. Большое Седельниково – ст. Седельниково»;

этап 2.1. – от а/д «д. Большое Седельниково – ст. Седельниково» до а/д «Подъезд к поселку Первомайский»;

этап 2.2. – от а/д «Подъезд к поселку Первомайский до а/д М-5 «Урал» Подъезд к г. Екатеринбург.

Настоящая документация по планировке территории разработана в отношении этапа 1.1. – от 81 км а/д «Екатеринбургская кольцевая автомобильная дорога» до а/д «Подъезд к Ново-Свердловской нефтебазе от км 2+230 а/д «Подъезд к д. Большое Седельниково».

При разработке документации по планировке территории использованы следующие нормативные правовые акты и нормативные документы:

Градостроительный кодекс Российской Федерации;

Водный кодекс Российской Федерации;

Земельный кодекс Российской Федерации;

Лесной кодекс Российской Федерации;

Федеральный Закон от 8 ноября 2007 года № 257-ФЗ «Об автомобильных дорогах и о дорожной деятельности в Российской Федерации и о внесении изменений в отдельные законодательные акты Российской Федерации»;

ГОСТ Р 52766-2007. Национальный стандарт Российской Федерации. Дороги автомобильные общего пользования. Элементы благоустройства. Общие требования, утвержденный приказом Ростехрегулирования от 23.10.2007 № 270-ст;

постановление Правительства Российской Федерации от 13.03.2020 № 279 «Об информационном обеспечении градостроительной деятельности»;

постановление Правительства Свердловской области от 31.08.2009 № 1000-ПП «Об утверждении Схемы территориального планирования Свердловской области»;

Генеральный план развития городского округа – муниципального образования «город Екатеринбург» на период до 2025 года, утвержденный решением Екатеринбургской городской Думы от 06.07.2004 №60/1, с учетом утвержденных изменений на момент разработки документации по планировке территории (далее – Генеральный план муниципального образования «город Екатеринбург»);

Правила землепользования и застройки городского округа – муниципального образования «город Екатеринбург» утвержденные решением Екатеринбургской городской Думы от 19.06.2018 № 22/83, с учетом изменений, утвержденных на момент разработки документации по планировке территории;

постановление Правительства Свердловской области от 08.06.2017 № 412-ПП «Об утверждении основной части проекта планировки территории для линейного объекта транспортной инфраструктуры регионального значения «Строительство автомобильной дороги вокруг г. Екатеринбурга на участке автодорога Пермь – Екатеринбург – автодорога Подъезд к г. Екатеринбургу от автодороги «Урал», III пусковой комплекс автодорога Екатеринбург – Полевской – автодорога Подъезд к г. Екатеринбургу от автодороги «Урал» и проекта межевания территории для линейного объекта транспортной инфраструктуры регионального значения «Строительство автомобильной дороги вокруг г. Екатеринбурга на участке автодорога Пермь – Екатеринбург – автодорога Подъезд к г. Екатеринбургу от автодороги «Урал», III пусковой комплекс автодорога Екатеринбург – Полевской – автодорога Подъезд к г. Екатеринбургу от автодороги «Урал» (далее – постановление Правительства Свердловской области № 412-ПП), с учетом положений приказа Министерства строительства и развития инфраструктуры Свердловской области от 19.12.2018 № 724-П «О внесении изменений в основную часть проекта планировки территории для линейного объекта транспортной инфраструктуры регионального значения

«Строительство автомобильной дороги вокруг г. Екатеринбурга на участке автодорога Пермь – Екатеринбург – автодорога Подъезд к г. Екатеринбургу от автодороги «Урал», III пусковой комплекс автодорога Екатеринбург – Полевской – автодорога Подъезд к г. Екатеринбургу от автодороги «Урал» и проект межевания территории для линейного объекта транспортной инфраструктуры регионального значения «Строительство автомобильной дороги вокруг г. Екатеринбурга на участке автодорога Пермь – Екатеринбург – автодорога Подъезд к г. Екатеринбургу от автодороги «Урал», III пусковой комплекс автодорога Екатеринбург – Полевской – автодорога Подъезд к г. Екатеринбургу от автодороги «Урал» (далее – приказ Министерства строительства № 724-П);

приказ Министерства строительства и развития инфраструктуры Свердловской области от 11.10.2017 № 1069-П «Об утверждении проекта межевания территории, ограниченной ориентирами: проектируемая Екатеринбургская кольцевая автодорога – лесной парк «Южный» – железная дорога «ст. Сысерть – п. Полевой» – железная дорога «Екатеринбург – Верхний Уфалей» (далее – приказ Министерства строительства № 1069-П);

приказ Министерства строительства и развития инфраструктуры Свердловской области от 18.04.2017 № 412-П «Об утверждении проекта планировки территории, ограниченной ориентирами: проектируемая Екатеринбургская кольцевая автодорога – железная дорога «станции Сысерть – поселок Полевой» – железная дорога» (далее – приказ Министерства строительства № 412-П);

постановление Администрации города Екатеринбурга от 19.09.2019 № 2266 «Об утверждении проекта межевания территории, ограниченной ориентирами: проектируемый участок Екатеринбургской кольцевой автодороги – лесной парк Южный – автомобильная дорога ст. Сысерть – п. Полевой – железная дорога Екатеринбург – Верхний Уфалей» (далее – постановление Администрации города Екатеринбурга № 2266);

приказ Федеральной службы государственной регистрации, кадастра и картографии от 14.12.2021 № П/0592 «Об утверждении формы и состава сведений межевого плана, требований к его подготовке»;

руководящий документ системы РДС 30-201-98 «Инструкция о порядке проектирования и установления красных линий в городах и других поселениях Российской Федерации»;

нормативы градостроительного проектирования Свердловской области НГПСО 1-2009.66 (утв. постановлением Правительства Свердловской области от 15.03.2010 г. № 380-ПП);

СП 42.13330.2016. Свод правил. Градостроительство. Планировка и застройка городских и сельских поселений. Актуализированная редакция СНиП 2.07.01-89*;

СП 34.13330.2021. Свод правил. Автомобильные дороги;

СП 51.13330.2011 «СНиП 23-03-2003 Защита от шума»;

постановление Главного государственного санитарного врача Российской Федерации от 25.09.2007 № 74 «О введении в действие новой редакции санитарно-эпидемиологических правил и нормативов СанПиН 2.2.1/2.1.1.1200-03

«Санитарно-защитные зоны и санитарная классификация предприятий, сооружений и иных объектов»;

материалы инженерных изысканий, выполненные ООО «Проектная Компания «УралДорТехнологии»» в 2022 году;

действующие государственные регламенты, нормы, правила, стандарты, а также исходные данные, технические условия и требования, выданные органами государственного надзора и заинтересованными организациями при согласовании места размещения объекта.

Документация по планировке территории выполнена в системе координат МСК-66.

1. Наименование, основные характеристики (категория, протяженность, проектная мощность, пропускная способность, грузонапряженность, интенсивность движения) и назначение планируемых для размещения линейных объектов, а также линейных объектов, подлежащих реконструкции в связи с изменением их местоположения

Настоящим проектом планировки территории предусматривается размещение линейного объекта транспортной инфраструктуры регионального значения «Строительство автомобильной дороги «Подъезд к ТЛЦ «Большое Седельниково» от 81 км а/д «Екатеринбургская кольцевая автомобильная дорога» на территории муниципального образования «город Екатеринбург» и Сысертского городского округа». Этап 1.1 – от 81 км а/д «Екатеринбургская кольцевая автомобильная дорога» до а/д «Подъезд к Ново-Свердловской нефтебазе от км 2+230 а/д «Подъезд к д. Большое Седельниково» (далее – линейный объект).

Общая площадь границы территории, в отношении которой осуществляется подготовка проекта планировки составляет 17,89 га, из них площадь зоны планируемого размещения линейного объекта – 17,44 га.

Общая площадь зон планируемого размещения линейных объектов, подлежащих реконструкции в связи с изменением их местоположения (инженерные коммуникации) – 0,16 га, в том числе:

– ВЛ 10 кВ ПС Гвоздика фидер Скважина отпайка от оп. № 39 до ТП 5140 – 0,02 га;

– ВЛ-10 кВ фидер Бензоперекачка – 0,03 га;

– ВЛ-10 кВ фидер Скважина – 0,05 га;

– подземная линия связи «ВОЛС Пермь (транзит) – Екатеринбург (транзит)» на участках «ТрП-19 Курганово – УД-771 Екатеринбург» и «ТрП-19 Курганово – ТрП-7 Щелкун» – 0,06 га.

Протяженность проектируемого линейного объекта:

– основной дороги (с учетом путепровода) – 1,153 км;

– съезда № 7.1 – 0,368 км;

– съезда № 4.1 – 0,670 км;

– подъезд к улице № 10 – 0,112 км;

– подъезд к улице № 11 – 0,119 км;

– кольцевое пересечение – 0,220 км;

– съезд № 1 кольцевого пересечения – 0,050 км;

– съезд № 2 кольцевого пересечения – 0,050 км;

Основные параметры линейного объекта, установленные в соответствии с техническим заданием на выполнение работ по разработке документации по планировке территории приказа Министерства строительства № 800-П (с учетом изменений, внесенных приказом Министерства строительства и развития инфраструктуры Свердловской области от 26.12.2022 № 651-П), уточнены настоящим проектом, а именно изменилась протяженность и площадь. Изменения обусловлены необходимостью увязки этапов проектирования линейного объекта: границы территории, в отношении которой осуществляется подготовка проекта

планировки этапа 1.1 пересекаются с границами территории, в отношении которой осуществляется подготовка проекта планировки этапа 1.2.

Проектируемый линейный объект имеет следующие характеристики, представленные в таблице № 1.

Таблица № 1

Основные характеристики проектируемого линейного объекта

№ п/п	Наименование показателя	Количество
1	2	3
1	Вид строительства	строительство
2	Назначение	дорога регионального значения
3	Категория	II / магистральная дорога районного значения
4	Класс дороги	обычная дорога
5	Расчётная нагрузка для дорожной одежды, кН	115
6	Расчетная скорость, км/ч	70
7	Строительная длина, км	
	– съезд № 7.1	0,36773
	– съезд № 4.1	0,67028
	– основной дороги (с учетом путепровода)	1,15313
	– подъезд к улице № 10	0,1159
	– подъезд к улице № 11	0,11928
	– кольцевое пересечение	0,21991
	– съезд № 1 кольцевого пересечения	0,050
	– съезд № 2 кольцевого пересечения	0,050
8	Число полос движения, шт.	4
9	Ширина земляного полотна, м	23,5
10	Ширина полосы движения, м	3,5
11	Ширина обочины, м	3,0
12	в т.ч. ширина укрепленной полосы обочины, м	0,5
	Ширина разделительной полосы, м	3,5
13	Тип дорожной одежды	капитальный
14	Вид покрытия	ЩМА на ПБВ
	Путепровод	
15	схема путепровода, м	18+2х33+18
16	тип сооружения	капитальный
17	строительная длина, м	109,75
18	габарит	Г-23+2х0,75м
19	расчетные нагрузки	A14, H14
	Освещение	
20	Категория объекта по освещению	Б1(СП52.13330.2016)
21	Размещение линии освещения	двухстороннее
22	Исполнение линии освещения	кабельная линия в траншее в земле
23	Количество питающих пунктов, шт	1

Строительство автомобильной дороги предусмотрено в соответствии с нормами ГОСТ 33382-2015 Дороги автомобильные общего пользования. Техническая классификация, ГОСТ 33100-2014 Дороги автомобильные общего пользования. Правила проектирования автомобильных дорог, ГОСТ 33475-2015 Дороги автомобильные общего пользования. Геометрические элементы.

Технические требования, СП 34.13330.2021. Свод правил. «Автомобильные дороги».

Размещение строительной площадки, временных проездов, сооружений и устройств для хранения и обслуживания транспортных средств на период строительства, предусмотрено в границах территории, в отношении которой осуществляется подготовка проекта планировки.

Для организации движения автомобильного транспорта на период строительства линейного объекта предусмотрено использование существующей сети автомобильных дорог.

Для упорядочения дорожного движения и улучшения информации водителей предусмотрена разметка проезжей части, установка дорожных знаков, ограждения в соответствии с ГОСТ Р 52289-2019 «Технические средства организации дорожного движения. Правила применения дорожных знаков, разметки, светофоров, дорожных ограждений и направляющих устройств» и ГОСТ 33151-2014 «Элементы обустройства».

Проектируемый линейный объект пересекает существующие инженерные сети:

– электросетевые объекты, принадлежащие на праве собственности АО «ЕЭСК» Юго-Западный РЭС, в том числе:

а) ВЛ-10 кВ фидер Бензоперекачка;

б) ВЛ-10 кВ фидер Скважина;

– ВЛ 10 кВ ПС Гвоздика фидер Скважина отпайка от оп. № 39 до ТП 5140 (кадастровый номер сооружения 66:41:0000000:198128), обслуживаемая АО «ЕЭСК» Юго-Западный РЭС;

– подземная линия связи «ВОЛС Пермь (транзит) – Екатеринбург (транзит)» на участках «ТрП-19 Курганово – УД-771 Екатеринбург» и «ТрП-19 Курганово – ТрП-7 Щелкун», принадлежащая ПАО «Ростелеком».

– объекты газоснабжения, принадлежащие на праве собственности – ПАО «Газпром», которые входят в состав сооружения с кадастровым номером 66:41:0000000:83939 (Комплекс зданий и сооружений объекта «Газопровод - отвод к ГРС-3 г. Свердловска и ГРС-3»):

а) магистральный газопровод-отвод к ГРС-3 г. Свердловска от точки врезки на 2161 км магистрального газопровода «Бухара-Урал» и 61,6 км магистрального газопровода «Сысерть-Свердловск» до здания ГРС-3;

б) кабельная линия связи от НУПа у «2160» км КЛС МГ «Бухара-Урал» через здание ГРС-3 до дома операторов;

в) линия телемеханики от НУПа у «2160» км КЛС МГ «Бухара-Урал» до здания ГРС-3;

Проектируемый линейный объект также пересекает:

– железнодорожные пути (кадастровый номер сооружения 66:00:0000000:777), принадлежащие на праве собственности – Уральскому акционерному обществу промышленного железнодорожного транспорта (АО «УралПромЖелДорТранс»);

– автомобильную дорогу «Подъезд к Ново-Свердловской нефтебазе

от км 2+230 а/д «Подъезд к д. Большое Седельниково» (кадастровый номер сооружения 66:00:0000000:897), принадлежащую на праве собственности – Свердловской области и на праве оперативного управления – ГКУ СО «Управление автодорог».

Настоящим проектом на пересечении проектируемого участка автодороги и а/д «Подъезд к Ново-Свердловской нефтебазе от км 2+230 а/д Подъезд к д. Большое Седельниково» на км 7+265 предусмотрено размещение транспортной развязки в виде «Кольцевого пересечения», в связи с чем участок автомобильной дороги «Подъезд к Ново-Свердловской нефтебазе от км 2+230 а/д «Подъезд к д. Большое Седельниково» (сооружения с кадастровым номером 66:41:0000000:897), в районе кольцевого пересечения, подлежит демонтажу, включая съезд на прилегающую территорию на км 7+230.

При решении вопросов обеспечения доступа инвалидов и других маломобильных групп населения при подготовке проектной документации необходимо учитывать рекомендации ОДМ 218.2.007-2001 «Методические рекомендации по проектированию мероприятий по обеспечению доступа инвалидов к объектам дорожного хозяйства».

Мероприятия должны быть направлены на обеспечение беспрепятственного передвижения по территории инвалидов всех категорий и других маломобильных групп населения как пешком, так и с помощью трости, костылей, кресла коляски. Особое внимание необходимо уделить формированию пешеходных связей, с учетом специфики передвижения инвалидов различных категорий.

Размещение объектов социальной инфраструктуры на территории проектирования не предусмотрено.

2. Перечень субъектов Российской Федерации, перечень муниципальных районов, городских округов в составе субъектов Российской Федерации, перечень поселений, населенных пунктов, внутригородских территорий городов федерального значения, на территориях которых устанавливаются зоны планируемого размещения линейных объектов

Размещение линейного объекта транспортной инфраструктуры регионального значения планируется в Свердловской области, на территории муниципального образования «город Екатеринбург», в границах города Екатеринбурга.

Обзорная схема расположения участка проектирования представлена на рисунке 1.



Рис. 1. Обзорная схема расположения участка проектирования.

Зона планируемого размещения линейного объекта расположена в границах кадастровых кварталов 66:41:0514029; 66:41:0514020; 66:41:0514025.

3. Перечень координат характерных точек границ зон планируемого размещения линейных объектов

Настоящим проектом установлена граница зоны размещения линейного объекта (участок строительства).

Границы зоны планируемого размещения линейного объекта определены по границам образуемых земельных участков, установленных в соответствии с нормами отвода земель для размещения автомобильных дорог и объектов дорожного сервиса, утвержденными Постановлением Правительства Российской Федерации от 02.09.2009 № 717, СП 34.13330.2021 Свод правил. «Автомобильные дороги», СП 42.13330.2016 «Градостроительство. Планировка и застройка городских и сельских поселений. Актуализированная редакция СНиП 2.07.01-89*».

В соответствии с указанными выше нормативными документами, для обеспечения условий содержания автомобильной дороги, для производства работ по ремонту, капитальному ремонту ширина полосы отвода автомобильной дороги составляет 65-80 м.

Требуемая ширина полосы отвода установлена в зависимости от категории автомобильной дороги, высоты насыпей или глубины выемок, крутизны откосов земляного полотна, позволяет расположить все объекты благоустройства автомобильной дороги, в том числе обеспечивает возможность обустройства объектов, гарантирующих безопасность движения пешеходов, включая

обеспечение доступа инвалидов и других маломобильных групп населения к объектам дорожного хозяйства.

Координаты поворотных точек границ зоны планируемого размещения линейного объекта представлены в таблице № 2.

Сведения о границах зоны планируемого размещения линейного объекта отражены на Чертеже границ зон планируемого размещения линейного объекта, совмещенном с чертежом границ зон планируемого размещения линейных объектов, подлежащих переносу (переустройству) из зон планируемого размещения линейного объекта, шифр 4-ПС/894-ППТ-1.1-02.

Координаты поворотных точек границ зоны планируемого размещения линейного объекта

№ точки	Координаты, м		№ точки	Координаты, м		№ точки	Координаты, м		№ точки	Координаты, м	
	X	Y		X	Y		X	Y		X	Y
1	2		4	5	6	7	8	9	10	11	12
1	374793.24	153421.08	32	373903.99	1534414.49	63	372967.09	1534407.76	94	374062.59	1534335.70
2	374806.50	1534262.25	33	373898.11	1534414.75	64	373049.47	1534452.31	95	374068.08	1534342.05
3	374810.41	1534274.38	34	373854.30	1534419.36	65	373086.10	1534435.15	96	374067.20	1534348.51
4	374770.53	1534284.47	35	373810.85	1534426.62	66	373090.09	1534422.21	97	374065.68	1534359.69
5	374584.20	1534331.61	36	373767.92	1534436.99	67	373097.50	1534424.12	98	374065.24	1534362.89
6	374431.48	1534412.69	37	373725.65	1534448.94	68	373122.78	1534430.65	99	374066.23	1534363.16
7	374390.07	1534434.67	38	373713.57	1534453.31	69	373126.83	1534431.70	100	374073.88	1534365.24
8	374293.33	1534476.95	39	373684.23	1534463.92	70	373139.19	1534434.89	101	374093.00	1534370.44
9	374360.41	1534564.78	40	373486.91	1534521.45	71	373136.19	1534447.66	102	374097.13	1534371.70
10	374386.28	1534598.65	41	373370.75	1534545.80	72	373206.54	1534482.61	103	374124.11	1534381.68
11	374432.70	1534705.76	42	373362.91	1534556.76	73	373341.39	1534480.06	104	374143.44	1534365.53
12	374387.09	1534733.91	43	373362.30	1534575.70	74	373339.93	1534456.45	105	374164.93	1534368.15
13	374325.51	1534637.98	44	373384.98	1534605.46	75	373340.99	1534434.03	106	374205.23	1534399.74
14	374293.96	1534597.91	45	373360.80	1534633.55	76	373343.31	1534421.10	107	374271.89	1534418.69
15	374226.56	1534512.31	46	373333.40	1534607.22	77	373347.59	1534397.17	108	374354.54	1534379.58
16	374191.62	1534496.16	47	373325.89	1534588.29	78	373383.74	1534405.08	109	374353.95	1534357.10
17	374159.74	1534470.48	48	373308.46	1534552.51	79	373380.85	1534425.73	110	374355.30	1534346.88
18	374109.10	1534450.54	49	373169.10	1534552.74	80	373377.70	1534448.26	111	374360.12	1534335.21
19	374101.77	1534437.53	50	373092.34	1534598.36	81	373383.80	1534467.40	112	374362.97	1534328.33
20	374099.28	1534421.20	51	373079.74	1534595.11	82	373436.30	1534461.31	113	374363.81	1534326.29
21	374104.54	1534412.80	52	373054.59	1534588.62	83	373566.95	1534421.42	114	374370.92	1534326.53
22	374103.20	1534408.76	53	373047.59	1534586.81	84	373589.61	1534411.70	115	374365.27	1534346.64
23	374104.56	1534405.73	54	373047.25	1534580.79	85	373638.41	1534392.68	116	374371.54	1534371.53
24	374077.57	1534395.75	55	373040.56	1534549.12	86	373670.05	1534381.53	117	374490.05	1534315.46
25	374073.45	1534394.49	56	373037.09	1534544.87	87	373737.29	1534363.77	118	374532.48	1534295.38
26	374045.69	1534386.94	57	373020.23	1534512.01	88	373785.54	1534352.97	119	374582.29	1534272.82
27	374017.65	1534414.60	58	372904.72	1534447.97	89	373830.58	1534346.28	120	374622.18	1534259.39
28	373994.58	1534421.14	59	372886.94	1534433.69	90	373865.94	1534340.02	121	374677.74	1534246.07
29	373985.30	1534420.46	60	372892.18	1534426.94	91	373891.69	1534336.71	1	374793.24	1534221.08
30	373942.22	1534419.79	61	372932.42	1534375.11	92	373999.00	1534333.63	-	-	-
31	373942.11	1534412.79	62	372952.33	1534399.78	93	374042.15	1534331.65	-	-	-

4. Перечень координат характерных точек границ зон планируемого размещения линейных объектов, подлежащих реконструкции в связи с изменением их местоположения

Зона планируемого размещения линейных объектов, подлежащих реконструкции в связи с изменением их местоположения, установлена для переустройства инженерных коммуникаций:

- ВЛ 10 кВ ПС Гвоздика фидер Скважина отпайка от оп. № 39 до ТП 5140;
- ВЛ-10 кВ фидер Бензоперекачка;
- ВЛ-10 кВ фидер Скважина;
- подземная линия связи «ВОЛС Пермь (транзит) – Екатеринбург (транзит)» на участках «ТрП-19 Курганово – УД-771 Екатеринбург» и «ТрП-19 Курганово – ТрП-7 Щелкун».

Координаты характерных точек границ зон планируемого размещения линейных объектов, подлежащих реконструкции в связи с изменением их местоположения представлены в таблице № 3.

Таблица № 3

Координаты характерных точек границ зон планируемого размещения линейных объектов, подлежащих реконструкции в связи с изменением их местоположения

№ точки	X	Y	№ точки	X	Y
1	2	3	1	2	3
ВЛ 10 кВ ПС Гвоздика фидер Скважина отпайка от оп. № 39 до ТП 5140					
1	373644.60	1534482.80	8	373585.30	1534402.05
2	373642.91	1534483.89	9	373585.68	1534402.56
3	373642.28	1534482.95	10	373615.85	1534421.72
4	373628.14	1534466.46	11	373629.92	1534465.46
5	373614.16	1534423.03	12	373643.84	1534481.70
6	373583.88	1534403.81	1	373644.60	1534482.80
7	373583.46	1534403.25	-	-	-
ВЛ-10 кВ фидер Скважина					
13	373051.76	1534632.24	26	373109.13	1534393.07
14	373052.01	1534631.25	27	373106.54	1534393.58
15	373050.87	1534630.89	28	373098.05	1534424.27
16	373064.98	1534576.68	29	373089.67	1534453.53
17	373053.71	1534545.66	30	373076.77	1534462.56
18	373075.08	1534523.45	31	373076.59	1534463.26
19	373083.83	1534489.89	32	373081.78	1534489.83
20	373078.70	1534463.66	33	373073.27	1534522.45
21	373091.40	1534454.77	34	373051.42	1534545.19
22	373099.98	1534424.77	35	373062.89	1534576.76
23	373108.14	1534395.30	36	373048.63	1534631.44
24	373111.63	1534394.62	13	373051.76	1534632.24
25	373112.40	1534393.89	-	-	-
ВЛ-10 кВ фидер Бензоперекачка					
37	373059.07	1534570.47	45	373075.10	1534462.78
38	373058.14	1534568.40	46	373074.93	1534463.39
39	373051.52	1534545.09	47	373080.17	1534490.25
40	373073.53	1534522.47	48	373071.73	1534521.45
41	373082.22	1534490.32	49	373049.30	1534544.46
42	373077.02	1534463.69	50	373056.26	1534569.09
43	373088.38	1534452.62	51	373056.50	1534569.62
44	373086.04	1534452.12	37	373059.07	1534570.47

1	2	3	1	2	3
Подземная линия связи «ВОЛС Пермь (транзит) – Екатеринбург (транзит)» на участках «ТрП-19 Курганово – УД-771 Екатеринбург» и «ТрП-19 Курганово – ТрП-7 Щелкун»					
52	373055.09	1534566.47	59	373047.29	1534459.66
53	373051.27	1534547.20	60	373023.29	1534507.67
54	373038.09	1534544.16	61	373034.90	1534547.54
55	373027.57	1534508.05	62	373047.84	1534550.52
56	373050.20	1534462.78	63	373051.06	1534566.49
57	373080.28	1534450.16	52	373055.09	1534566.47
58	373077.05	1534447.15	-	-	-

5. Перечень координат характерных точек красных линий

Согласно пункту 11 статьи 1 Градостроительного Кодекса Российской Федерации красными линиями являются линии, которые обозначают границы территории общего пользования.

Настоящим проектом планировки территории при установлении границ зоны планируемого размещения линейного объекта учтены положения документации по планировке территории, утвержденной:

- постановлением Правительства Свердловской области № 412-ПП, с учетом приказа Министерства строительства № 724-П;
- приказом Министерства строительства № 1069-П;
- приказом Министерства строительства № 412-П;
- постановлением Администрации города Екатеринбурга № 2266.

Проектируемый линейный объект частично проходит в границах ранее установленных красных линий.

Настоящим проектом предусмотрено установление красных линий (территории общего пользования), определяемых границами земельных участков, образуемых для размещения линейного объекта, и изменение существующих красных линий, установленных документацией по планировке территории, утвержденной приказом Министерства строительства № 412-П и установленных документацией по планировке территории, утвержденной постановлением Правительства Свердловской области № 412-ПП (с учетом приказа Министерства строительства № 724-П).

Границы красных линий приведены в графической части на чертеже красных линий, шифр 4-ПС/894-ППТ-1.1-01.

Координаты характерных точек устанавливаемых красных линий в границах территории, в отношении которой осуществляется подготовка проекта планировки в системе координат МСК-66, приведены в таблице № 4.

Координаты характерных точек существующих (изменяемых) красных линий в границах территории, в отношении которой осуществляется подготовка проекта планировки в системе координат МСК-66, приведены в таблице № 5.

Таблица № 4

Перечень координат характерных точек устанавливаемых красных линий в границах территории, в отношении которой осуществляется подготовка проекта планировки

№ точки	Координаты, м		№ точки	Координаты, м	
	X	Y			
1	2	3	1	2	3
КОНТУР 1			КОНТУР 5		
1	374298.69	1534483.97	16	373090.09	1534422.21
2	374360.41	1534564.78	17	373086.10	1534435.15
3	374386.28	1534598.65	18	373049.47	1534452.31
4	374432.70	1534705.76	19	372952.33	1534399.78
КОНТУР 2			20	372932.42	1534375.11
5	374184.17	1534490.16	КОНТУР 6		
6	374191.62	1534496.16	21	373054.59	1534588.62
7	374226.56	1534512.31	22	373047.59	1534586.81
8	374293.96	1534597.91	23	373047.25	1534550.79
9	374325.51	1534637.98	24	373034.90	1534547.54
КОНТУР 3			25	373030.22	1534531.49
10	373343.31	1534421.08	26	373020.23	1534512.01
11	373340.99	1534434.03	27	372904.72	1534447.97
12	373339.93	1534456.45	28	372886.94	1534433.69
КОНТУР 4					
13	373264.17	1534481.52	-	-	-
14	373206.54	1534482.61	-	-	-
15	373136.19	1534447.66	-	-	-

Таблица № 5

Перечень координат характерных точек, предлагаемых к отмене существующих (изменяемых) красных линий в границах территории, в отношении которой осуществляется подготовка проекта планировки

№ точки	Координаты, м		№ точки	Координаты, м	
	X	Y		X	Y
1	2	3	1	2	3
установленные документацией по планировке территории, утвержденной приказом Министерства строительства и развития инфраструктуры Свердловской области от 19.12.2018 №724-П					
115	374370.53	1534609.08	132	374810.41	1534274.38
116	374432.36	1534705.39	133	374793.24	1534221.08
установленные документацией по планировке территории, утвержденной приказом Министерства строительства и развития инфраструктуры Свердловской области от 18.04.2017 № 412-П					
162	373358.21	1534424.78	165	373119.15	1534514.67
163	373365.85	1534447.87	211	374252.92	1534488.77
164	373144.79	1534521.03	-	-	-

В связи с пересечением красных линий, установленных документацией по планировке территории, утвержденной приказом Министерства строительства № 412-П и документацией по планировке территории, утвержденной постановлением Правительства Свердловской области № 412-ПП (с учетом приказа Министерства строительства № 724-П), настоящим проектом предлагается уточнение существующих красных линий путем их разрыва и уточнением координат точек № 220 и № 221.

Перечень координат характерных точек, предлагаемых к изменению местоположения существующих (изменяемых) красных линий вне границ

территории, в отношении которой осуществляется подготовка проекта планировки приведены в таблице № 6.

Таблица № 6

Перечень координат характерных точек, предлагаемых к изменению местоположения существующих (изменяемых) красных линий вне границ территории, в отношении которой осуществляется подготовка проекта планировки

№ точки	Установленные координаты, м		Уточняемые координаты, м	
	X	Y	X	Y
1	2	3	4	5
220	374716.58	1534749.01	374722.28	1534733.36
221	374658.70	1534832.54	374620.31	1534865.42

6. Предельные параметры разрешенного строительства, реконструкции объектов капитального строительства, входящих в состав линейных объектов в границах зон их планируемого размещения

В соответствии с положениями пункта 4 статьи 36 Градостроительного Кодекса Российской Федерации, действие градостроительных регламентов не распространяются на земельные участки, предназначенные для размещения линейных объектов и занятые линейными объектами.

Согласно положениям Генерального плана муниципального образования «город Екатеринбург» линейный объект проходит по зоне лесов, зоне транспортной инфраструктуры, производственной зоне, зоне инженерной и транспортной инфраструктур.

В соответствии с картой градостроительного зонирования территории муниципального образования «город Екатеринбург», Правил землепользования и застройки городского округа – муниципального образования «город Екатеринбург» и сведений из Единого государственного реестра недвижимости (далее – ЕГРН), линейный объект расположен в границах территориальных зон: «Зона сельскохозяйственного использования» (СХ-1), «Зона отдыха населения» (Р-1), «Зона производственно-коммунальных объектов» (ПК-1), «Зона крупных торговых центров, оптовой торговли, рынков и складских объектов» (Ц-4).

Для размещения линейного объекта, в границах, устанавливаемых в населенных пунктах, предусматривается функциональное зонирование – зона транспортной инфраструктуры.

Согласно положениям Генерального плана городского округа муниципального образования «город Екатеринбург», а также Схеме территориального планирования Свердловской области настоящим проектом в составе линейного объекта «Подъезд к ТЛЦ «Большое Седельниково» от 81 км а/д «Екатеринбургская кольцевая автомобильная дорога» на территории муниципального образования «город Екатеринбург» и Сысертского городского округа», предусмотрено строительство этапа 1.1 до пересечения с автомобильной дорогой «Подъезд к Ново-Свердловской нефтебазе от км 2+230 а/д «Подъезд к д. Большое Седельниково» с устройством путепровода, транспортной развязки в виде «Кольцевого пересечения» и линии наружного электроосвещения.

7. Информация о необходимости осуществления мероприятий по защите сохраняемых объектов капитального строительства (здание, строение, сооружение, объекты, строительство которых не завершено), существующих и строящихся на момент подготовки проекта планировки территории, а также объектов капитального строительства, планируемых к строительству в соответствии с ранее утвержденной документацией по планировке территории, от возможного негативного воздействия в связи с размещением линейных объектов

Все работы предполагается производить в границах территории, в отношении которой осуществляется подготовка проекта планировки.

Инженерные коммуникации, попадающие в зону реконструкции автомобильной дороги, подлежат защите или переустройству в соответствии с техническими условиями владельцев сетей и требованиями СП к их прокладке, минимизации затрат на строительство новых участков сетей, при условии соблюдения нормативных приближений к строениям и коммуникациям.

Настоящим проектом предусмотрено переустройство инженерных коммуникаций:

- ВЛ 10 кВ ПС Гвоздика фидер Скважина отпайка от оп. № 39 до ТП 5140;
- ВЛ-10 кВ фидер Бензоперекачка;
- ВЛ-10 кВ фидер Скважина;
- подземная линия связи «ВОЛС Пермь (транзит) – Екатеринбург (транзит)» на участках «ТрП-19 Курганово – УД-771 Екатеринбург» и «ТрП-19 Курганово – ТрП-7 Щелкун».

Приведение участка действующего магистрального газопровода в месте пересечения с проектируемой автомобильной дорогой к нормативным требованиям, предусматривается методом капитального ремонта в рамках Соглашения о компенсации, заключаемого с ООО «Газпром трансгаз Екатеринбург» на основании письма от 26.08.2022 № 01-002/200-1456. Капитальный ремонт объекта осуществляется в границах установленной охранной зоны.

В целях обеспечения сохранности магистральных газопроводов должны быть обеспечены охранные зоны в соответствии с «Правилами охраны магистральных трубопроводов» и «Сводом правил. Магистральные трубопроводы. Актуализированная редакция СНиП 2.05.06-85*».

В охранных зонах трубопроводов запрещается производить всякого рода действия, могущие нарушить нормальную эксплуатацию трубопроводов либо привести к их повреждению.

При производстве работ необходимо строгое выполнение технических условий, выданных собственниками сетей и соблюдение охранных зон инженерных коммуникаций.

Пересечение с железнодорожными путями предусмотрено в двух уровнях с устройством путепровода.

Документация по планировке территории разработана с взаимной увязкой проектируемого линейного объекта регионального значения и проектными

решениями, принятыми в документах по планировке территории, утвержденных:

- постановлением Правительства Свердловской области № 412-ПП, с учетом приказа Министерства строительства № 724-П;
- приказом Министерства строительства № 412-П.

Для инженерных коммуникаций, ранее запроектированных документацией по планировке территории, утвержденной приказом Министерства строительства № 412-П и пересекающих границу проектирования данного проекта планировки, предусмотрено изменение трассировки. В соответствии с Постановлением Правительства Российской Федерации от 12.11.2020 № 1816 «Об утверждении перечня случаев, при которых для строительства, реконструкции линейного объекта не требуется подготовка документации по планировке территории, перечня случаев, при которых для строительства, реконструкции объекта капитального строительства не требуется получение разрешения на строительство, перечня случаев, при которых для создания горных выработок в ходе ведения горных работ не требуется получение разрешения на строительство, внесении изменений в перечень видов объектов, размещение которых может осуществляться на землях или земельных участках, находящихся в государственной или муниципальной собственности, без предоставления земельных участков и установления сервитутов, и о признании утратившими силу некоторых актов Правительства Российской Федерации», разработка документации по планировке территории на данные инженерные коммуникации не требуется.

Настоящим проектом обеспечено примыкание к существующей улично-дорожной сети – улицам № 10 и № 11 (улицам местного значения в производственной зоне), построенным в рамках реализации документации по планировке территории «Проект планировки территории, ограниченной ориентирами: проектируемая Екатеринбургская кольцевая автодорога – железная дорога – автомобильная дорога «станция Сысерть – поселок полевой» - железная дорога», утвержденной приказом Министерства строительства № 412-П.

Территорию проектирования пересекает грунтовая автомобильная дорога, которая не предусмотрена ранее утвержденной документацией по планировке территории (приказ Министерства строительства № 412-П), в связи с чем настоящим проектом планировки предусмотрена ликвидация названной автомобильной дороги.

В районе кольцевого пересечения (на пересечении проектируемого участка автодороги и а/д «Подъезд к Ново-Свердловской нефтебазе от км 2+230 а/д Подъезд к д. Большое Седельниково» на км 7+265), существующий съезд на прилегающую территорию на км 7+230 (к земельным участкам с кадастровыми номерами 66:41:0514029:1, 66:41:0514029:30 и 66:41:0514029:144) подлежит демонтажу, как не отвечающий требованиям безопасности дорожного движения.

Для организации подъезда к названным земельным участкам, их правообладателю необходимо обратиться к эксплуатирующей организации («ГКУ СО «Управление автодорог») за получением технических условий на устройство подъезда.

Возможность подъезда к указанной территории будет рассмотрена в рамках разработки документации по планировке территории по этапу 1.2 – от а/д «Подъезд к Ново-Свердловской нефтебазе» до а/д «д. Большое Седельниково – ст. Седельниково».

8. Информация о необходимости осуществления мероприятий по сохранению объектов культурного наследия от возможного негативного воздействия в связи с размещением линейных объектов

Согласно информации Управления государственной охраны объектов культурного наследия Свердловской области на участке реализации проектных решений по линейному объекту «Строительство автомобильной дороги «Подъезд к ТЛЦ «Большое Седельниково» от 81 км а/д «Екатеринбургская кольцевая автомобильная дорога» на территории муниципального образования «город Екатеринбург» и Сысертского городского округа». 1 этап. Строительство автодороги от 81 км а/д «Екатеринбургская кольцевая автомобильная дорога» до с. Большое Седельниково» отсутствуют объекты культурного наследия федерального регионального и местного (муниципального) значения, включенные в единый государственный реестр объектов культурного наследия (памятников истории и культуры) народов Российской Федерации.

Также указанный земельный участок расположен вне зон охраны и защитных зон объектов культурного наследия, включенных в единый государственный реестр объектов культурного наследия (памятников истории и культуры) народов Российской Федерации.

Если в процессе строительства и иных хозяйственных работ будут выявлены объекты, обладающие признаками объекта культурного наследия, то согласно статье 36 Федерального закона от 25 июня 2002 года № 73-ФЗ «Об объектах культурного наследия (памятниках истории и культуры) народов Российской Федерации», земляные, строительные, хозяйственные и иные работы должны быть немедленно приостановлены исполнителем работ.

Исполнитель работ в течении трех рабочих дней со дня их обнаружения обязан направить заявление в письменной форме об указанных объектах в региональный орган охраны объектов культурного наследия.

9. Информация о необходимости осуществления мероприятий по охране окружающей среды

Согласно информации Министерства природных ресурсов и экологии Свердловской области, на участке проектирования особо охраняемые природные территории областного значения отсутствуют.

Объект строительства частично расположен в границах третьего пояса зоны санитарной охраны скважины №№ 6508, 6512, используемых для питьевого и хозяйственно-бытового водоснабжения поселка станции Сысерть, расположенного на территории муниципального образования «город Екатеринбург» Свердловской области.

В пределах третьего пояса подлежат выполнению следующие мероприятия:

1. По выявлению, тампонированию или восстановлению всех старых, бездействующих, дефектных или неправильно эксплуатируемых скважин, представляющих опасность в части возможности загрязнения водоносных горизонтов;

2. По санитарной охране поверхностных вод, имеющих непосредственную гидрологическую связь с используемым водоносным горизонтом, в соответствии с гигиеническими требованиями к охране поверхностных вод;

3. Бурение новых скважин и новое строительство, связанное с нарушением почвенного покрова, производится при обязательном согласовании с Федеральной службой в сфере защиты прав потребителей и благополучия человека и ее территориальными отделами;

4. Запрещается закачка отработанных вод в подземные горизонты, подземное складирование твердых отходов и разработка недр земли.

5. Запрещается размещение складов горюче-смазочных материалов, ядохимикатов и минеральных удобрений, накопителей промстоков, шламохранилищ и других объектов, обуславливающих опасность химического загрязнения подземных вод.

Размещение таких объектов допускается в пределах третьего пояса зоны санитарной охраны только при использовании защищенных подземных вод, при условии выполнения специальных мероприятий по защите водоносного горизонта от загрязнения при наличии санитарно-эпидемиологического заключения Роспотребнадзора, выданного с учетом заключения органов геологического контроля.

При выполнении проекта строительства автомобильной дороги предусмотрены следующие направления охраны природной среды и рационального расходования природных ресурсов:

– сокращение земельных площадей, отводимых в соответствии с действующими нормативами для постоянного и временного использования;

– сохранение плодородного слоя почвы, рекультивация нарушенных земель;

– предотвращение недопустимого загрязнения поверхности земли, водоемов, атмосферы отходами, побочными продуктами и технологическими воздействиями, недопущение превышения установленных предельно допустимых уровней загрязнения и воздействия;

– предотвращение возможности возникновения по причине выполнения работ отрицательных гео- и гидродинамических явлений, изменяющих природные условия (эрозия, осушение, заболачивание, оползни и тому подобное);

– предупреждение непосредственного уничтожения, повреждения или ухудшения условия существования людей, животных, растительности вследствие выполнения работ;

– предупреждение эстетического ущерба вследствие резкого изменения визуально воспринимаемых ландшафтов, внедрения в них чужеродных элементов, а также вследствие уничтожения или изменения формы объектов индивидуального зрительного восприятия.

Объект проектирования расположен вне водоохраных зон.

Из существующих источников воздействия на окружающую среду непосредственно на участок изысканий можно отметить общую газопылевую и шумовую нагрузку от автотранспорта. Шум при работе строительной техники является еще одним негативным фактором, влияющим на природные компоненты, в основном шум является фактором беспокойства птиц, что может привести к изменению видового состава гнездящихся птиц. Но как показывают исследования, со временем у некоторых птиц вырабатывается адаптация к повышенному уровню шума. Поскольку данный фактор является временным, после окончания строительно-монтажных работ, он возвращается на фоновый уровень, видовое обилие полностью восстанавливается.

Специальные мероприятия по охране атмосферного воздуха должны реализовываться только в периоды неблагоприятных метеорологических условий. Неблагоприятными метеорологическими условиями, с точки зрения рассеивания выбросов в атмосфере, являются: штиль, туман, температурная инверсия. В таких условиях происходит накапливание примесей в нижних слоях атмосферы, на уровне дыхания людей. Поэтому в данные периоды должны осуществляться мероприятия по кратковременному сокращению выбросов вредных веществ в атмосферу.

Необходимо проводить ежедневную оценку и анализ прогнозируемых метеорологических условий на предмет возможного наступления неблагоприятных метеорологических условий, способствующих накоплению вредных веществ в приземном слое атмосферы.

С целью предотвращения загрязнения земель, поверхностных и подземных вод, при выполнении проекта размещения участка автомобильной дороги, необходимо предусмотреть следующие мероприятия по охране природной среды и рационального расходования природных ресурсов:

- оборудовать площадку аварийной емкостью для сбора нефтепродуктов, не допускающей попадание ГСМ во внутренние горизонты почвы и подземные воды, а также обеспечить быструю ликвидацию разлива без перелива на прилегающую территорию;
- обеспечить перемещение машин и механизмов только в пределах полосы отвода по существующим и устраиваемым на период эксплуатации дорогам;
- соблюдение техники безопасности на объекте;
- устройство кабины с туалетом и умывальником, где отходы от жизнедеятельности рабочих собираются в водонепроницаемые ёмкости и далее утилизируются;
- размещение строительной техники и крана на существующей автомобильной дороге или площадях с твёрдым покрытием;
- хранение сыпучих материалов не предусмотрено открытым способом либо сразу в строительство, либо закрытое хранение;
- установка специальных контейнеров для сбора бытовых и строительных отходов;
- неукоснительное соблюдение правил пожарной безопасности при производстве строительных работ.

Охрана животного мира заключается, прежде всего, в сохранении среды обитания животных. Исходя из этого, все мероприятия, направленные на снижение антропогенной нагрузки, в том числе загрязнения воздуха, почвы, а также на минимизацию изъятия земель, так или иначе, способствуют сохранению растительных сообществ и представителей животного мира.

Мероприятия по защите от шума в период эксплуатации объекта.

Величина эквивалентного уровня транспортного шума, образующегося на дороге, зависит от транспортных (интенсивность движения, состав транспортного потока, характер и объем груза, применение звуковых сигналов и т.п.), дорожных (количество полос движения, наличие подъемов, спусков, пересечений и примыканий, вид покрытия, наличие насыпей и выемок, разделительных полос и т.п.) и природно-климатических (атмосферное давление, влажность и температура воздуха, скорость, направление и турбулентность воздушных потоков, осадки и т.п.) факторов.

Предельно допустимый эквивалентный уровень шума (ПДУ) в соответствии с п. 22 таблицы 1 СП 51.13330.2011 «Защита от шума. Актуализированная редакция СНиП 23-03-2003 (с изменением № 1)» и с данными таблицы 5.35 СанПиН 1.2.3685-21 «Гигиенические нормативы и требования к обеспечению безопасности и (или) безвредности для человека факторов среды обитания» на территориях, непосредственно прилегающих к жилым зданиям в дневное время составляет 55дБА, в ночное время – 45 дБА.

При прогнозировании эквивалентного уровня шума проектируемой автомобильной дороги необходимо учитывать неоднородность интенсивности шума во времени.

Проведение шумозащитных мероприятий в границах территории, в отношении которой осуществляется подготовка проекта планировки не предусмотрено.

10. Информация о необходимости осуществления мероприятий по защите территории от чрезвычайных ситуаций природного и техногенного характера, в том числе по обеспечению пожарной безопасности и гражданской обороне

Катастрофы техногенного и природного характера приводят к следующим возможным последствиям: пожары, взрывы, перебои в обеспечении электроэнергией.

Среди чрезвычайных ситуаций техногенного характера вероятны чрезвычайные ситуации на системах электроснабжения.

Чрезвычайные ситуации природного характера на проектируемой территории могут возникнуть в результате неблагоприятных природных явлений (процессов): подтопление, половодье, сильный ветер, сильный снегопад, град, гололед, заморозок, природный пожар.

Климатические воздействия могут нанести ущерб сооружениям, оборудованию, затруднить или приостановить технологические процессы.

При сильном ветре существует вероятность повреждения воздушных линий связи, линий электропередач, повала деревьев, разрушения легких построек.

При выпадении крупного града существует вероятность возникновения чрезвычайных ситуаций, связанных с повреждением автотранспорта и разрушением крыш строений, уничтожением растительности.

При выпадении обильного снега и при гололеде прогнозируется возникновение чрезвычайных ситуаций, связанных с обрывом воздушных линий связи и электропередачи; затруднением в работе транспорта.

При весенних и осенних заморозках существует вероятность возникновения чрезвычайных ситуаций, связанных с повреждением и гибелью теплолюбивых растений.

При установлении жаркой погоды существует вероятность усиления пожароопасной обстановки и возникновения чрезвычайных ситуаций, связанных с прекращением подачи электроэнергии по причине пожаров и аварий, возникающих на электроподстанциях и электросетях.

Мероприятия по предотвращению чрезвычайных ситуаций техногенного характера.

Среди чрезвычайных ситуаций техногенного характера большая доля приходится на аварии на автодорогах, пожары в зданиях, на коммуникациях.

Основными причинами возникновения дорожно-транспортных происшествий могут являться:

- нарушение правил дорожного движения;
- недостаточное освещение дорог;
- качество покрытий – низкое сцепление, особенно зимой и другие факторы.

Для предотвращения чрезвычайных ситуаций на автотранспорте необходимо проведение следующего комплекса мероприятий:

- улучшение качества зимнего содержания автодорог в период гололеда;

- устройство ограждений, разметка, установка дорожных знаков, улучшение освещения на автодорогах;
- укрепление обочин, откосов насыпей, устройство водоотводов и других инженерных мероприятий для предотвращения размывов на предмостовых участках;
- очистка дорог в зимнее время от снежных валов, сужающих проезжую часть и ограничивающих видимость.

Для нормального функционирования объектов жизнеобеспечения и предотвращения возникновения чрезвычайных ситуаций необходимо соблюдение специального режима в пределах охранных зон объектов инженерной инфраструктуры. Наличие охранных зон объектов инженерной инфраструктуры в комплексе с зонами с особыми условиями использования территории накладывает дополнительные ограничения на хозяйственное освоение территории.

Для предотвращения непрогнозируемых последствий строительства и эксплуатации объекта, необходимо строгое и неукоснительное исполнение правил техники безопасности и охраны труда на рабочем месте.

Мероприятия по предотвращению чрезвычайных ситуаций природного характера.

На проектируемой территории из чрезвычайных ситуаций природного характера возможно возникновение опасных метеорологических явлений.

С целью защиты населения от опасных метеорологических явлений и процессов предусматривается комплекс мероприятий по предотвращению развития гололедных явлений, воздействия молний, снежных заносов.

Предотвращение развития гололедных явлений на дорожных покрытиях территории осуществляют дорожные организации (предприятия), занимающиеся зимним содержанием автомобильных дорог общего пользования.

В соответствии с «Руководством по борьбе с зимней скользкостью на автомобильных дорогах», утвержденным распоряжением Министерства транспорта Российской Федерации от 16.06.2003 № ОС-548-р для предупреждения образования или ликвидации зимней скользкости проводят следующие мероприятия:

- профилактическую обработку покрытий противогололедными материалами (ПГМ) до появления зимней скользкости или в начале снегопада, чтобы предотвратить образование снежного наката;
- ликвидацию снежно-ледяных отложений с помощью химических или комбинированных ПГМ;
- обработку снежно-ледяных отложений фрикционными материалами.

Для защиты зданий, сооружений и строительных коммуникаций от воздействия молний применяются различные способы: установка молниеприемников, токоотводов и заземлителей, экранирование и др.

При выборе комплекса средств молниезащиты следует руководствоваться «Инструкцией по устройству молниезащиты зданий, сооружений и строительных коммуникаций», утвержденной приказом Министерства энергетики Российской Федерации от 30.06.2003 № 280, которая распространяется на все виды зданий,

сооружений и промышленных коммуникаций независимо от ведомственной принадлежности и формы собственности.

Тип и размещение устройств молниезащиты выбираются на стадии проектирования нового объекта, чтобы иметь возможность максимально использовать проводящие элементы последнего. Это облегчит разработку и исполнение устройств молниезащиты, совмещенных с самим зданием, позволит улучшить его эстетический вид, повысить эффективность молниезащиты, минимизировать ее стоимость и трудозатраты.

Соблюдение норм при выборе молниезащиты существенно снижает риск ущерба от удара молнии.

В соответствии с постановлением Правительства Российской Федерации от 01.03.1993 № 178 «О создании локальных систем связи в районе размещения потенциально опасных объектов» создание локальной системы оповещения на проектируемых объектах не требуется.

Проектируемые объекты не являются потенциально опасными, поэтому на них отсутствуют источники возникновения чрезвычайных ситуаций, информацию о которых необходимо доводить до людей, находящихся на территории объекта и заинтересованных организаций.

Мероприятия по обеспечению противопожарной безопасности.

В соответствии с требованиями ГОСТ 12.1.004-91 «Система стандартов безопасности труда. Пожарная безопасность. Общие требования» пожарная безопасность объекта обеспечивается системой, включающей в себя систему предотвращения пожаров, систему противопожарной защиты, организационно-технические мероприятия. Целью создания систем предотвращения пожаров является исключение условий возникновения пожаров.

Основные функции системы обеспечения пожарной безопасности на линейном объекте, следующие:

- создание пожарной охраны и организация её деятельности;
- разработка и осуществление мер пожарной безопасности;
- реализация прав, обязанностей и ответственности в области пожарной безопасности на объекте;
- научно-техническое обеспечение пожарной безопасности;
- информационное обеспечение в области пожарной безопасности;
- выполнение работ в области пожарной безопасности;
- тушение пожаров и проведение аварийно-спасательных работ;
- учет пожаров и их последствий;
- установление особого противопожарного режима;
- изучение сотрудниками эксплуатирующей организации пожарно-технического минимума.

На объекте проектирования необходимо осуществить разработку схемы оповещения и вызова службы пожарной охраны на случай нештатных ситуаций.

Для тушения возможного пожара привлекаются подразделения пожарной охраны, выезжающие согласно гарнизонному расписанию. К месту производства

работ возможен подъезд по существующим дорогам. Спасение людей осуществляется самостоятельно, с помощью пожарных подразделений или специально обученного персонала, в том числе с использованием спасательных средств и первичных средств пожаротушения.

Для объекта обслуживания необходима разработка организационных мероприятий, включающих назначение специалиста, ответственного за пожарную безопасность, регулярные осмотры линейного объекта и сооружений на нём, на предмет соблюдения правил пожарной безопасности.

Все работники организации должны допускаться к работе только после прохождения противопожарного инструктажа, а при изменении специфики работы проходить дополнительное обучение по предупреждению и тушению возможных пожаров в порядке, установленном руководителем.

В случае возникновения чрезвычайной ситуации на территорию проектирования линейного объекта по тревоге выезжает ближайшее по местоположению отдельный пост 8 пожарно-спасательной части 60 пожарно-спасательного отряда ФПС ГПС ГУ МЧС России по Свердловской области, расположенная по адресу п. Горный Щит, ул. Ленина. 12б, время следования до участка строительства составляет не более 10 минут.

На проектируемой территории потенциально опасные объекты отсутствуют.

Список используемых сокращений

г. – город;
ВЛ – воздушная линия электропередачи;
кВ – киловольт
га – гектар;
км – километр;
м – метр;
ЕГРН – Единый государственный реестр недвижимости;
шт – штук;
ПК – пикет;
РДС – руководящий документ системы;
СНиП – строительные нормы и правила;
СП – свод правил;
ст. – статья;
ФЗ – Федеральный Закон;
дБА – акустический децибел.

Приложение № 2
к приказу Министерства строительства
и развития инфраструктуры
Свердловской области
от 23.05.2023 № 303-17

Чертеж красных линий
масштаб 1:2000, шифр 4-ПС/894-ППТ-1.1-01

Приложение № 3
к приказу Министерства строительства
и развития инфраструктуры
Свердловской области
от 23.05.2023 № 303-П

Чертеж границ зон планируемого размещения линейного объекта, совмещенный
с чертежом границ зон планируемого размещения линейных объектов,
подлежащих реконструкции в связи с изменением их местоположения
масштаб 1:1000, шифр 4-ПС/894-ППТ-1.1-02

Приложение № 4
к приказу Министерства строительства
и развития инфраструктуры
Свердловской области
от 23.05.2023 № 303-П

Сведения об образуемых и изменяемых земельных участках и их частях
том 3, шифр 4-ПС/894-ПМТ-ТЧ



Общество с ограниченной ответственностью
«Проектная Компания «УралДорТехнологии»»

Документация по планировке территории для размещения линейного объекта транспортной инфраструктуры регионального значения «Строительство автомобильной дороги «Подъезд к ТЛЦ «Большое Седельниково» от 81 км а/д «Екатеринбургская кольцевая автомобильная дорога» на территории муниципального образования «город Екатеринбург» и Сысертского городского округа».

ПРОЕКТ МЕЖЕВАНИЯ ТЕРРИТОРИИ

для размещения линейного объекта транспортной инфраструктуры регионального значения «Строительство автомобильной дороги «Подъезд к ТЛЦ «Большое Седельниково» от 81 км а/д «Екатеринбургская кольцевая автомобильная дорога» на территории муниципального образования «город Екатеринбург» и Сысертского городского округа». Этап 1.1 – от 81 км а/д «Екатеринбургская кольцевая автомобильная дорога» до а/д «Подъезд к Ново-Свердловской нефтебазе от км 2+230 а/д «Подъезд к д. Большое Седельниково»

Основная часть

Сведения об образуемых и изменяемых земельных участках и их частях

**Том 3
4-ПС/894-ПМТ-ТЧ**

Директор

Главный инженер проекта









Н.В. Антоненко

Е.Ю. Чусовитина

2023

Список разработчиков

Раздел проекта	Должность	Фамилия	Подпись
1	2	3	4
Руководитель	Директор	Н.В. Антоненко	
Архитектурно-планировочная часть	Ведущий специалист	М.И. Русинова	
	Специалист	А.И. Кашпур	
	Начальник отдела разработки градостроительной документации и кадастровых работ	А.А. Лебедева	
Инженерная подготовка	Начальник отдела проектирования объектов дорожно-транспортной инфраструктуры	Е.Ю. Чусовитина	
	Начальник отдела проектирования инженерных коммуникаций	И.В. Десятков	

Состав документации по планировке территории

№ п/п	Наименование	Масштаб	Количество листов
1	2	3	4
1	Материалы основной части проекта планировки территории		
1.1.	Проект планировки территории для размещения линейного объекта транспортной инфраструктуры регионального значения «Подъезд к ТЛЦ «Большое Седельниково» от 81 км а/д «Екатеринбургская кольцевая автомобильная дорога» на территории муниципального образования «город Екатеринбург» и Сысертского городского округа». Этап 1.1 – от 81 км а/д «Екатеринбургская кольцевая автомобильная дорога» до а/д «Подъезд к Ново-Свердловской нефтебазе от км 2+230 а/д «Подъезд к д. Большое Седельниково». Том 1. Основная часть проекта планировки территории. Положение о размещении линейного объекта. Шифр 4-ПС/894-ППТ-1.1-ГЧ	–	31
1.2.	Чертеж красных линий. Шифр 4-ПС/894-ППТ-1.1-01	1:2000	2
1.3.	Чертеж границ зон планируемого размещения линейного объекта, совмещенный с чертежом границ зон планируемого размещения линейных объектов, подлежащих реконструкции в связи с изменением их местоположения. Шифр 4-ПС/894-ППТ-1.1-02	1:1000	3
2	Материалы по обоснованию проекта планировки территории		
2.1.	Проект планировки территории для размещения линейного объекта транспортной инфраструктуры регионального значения «Подъезд к ТЛЦ «Большое Седельниково» от 81 км а/д «Екатеринбургская кольцевая автомобильная дорога» на территории муниципального образования «город Екатеринбург» и Сысертского городского округа». Этап 1.1 – от 81 км а/д «Екатеринбургская кольцевая автомобильная дорога» до а/д «Подъезд к Ново-Свердловской нефтебазе от км 2+230 а/д «Подъезд к д. Большое Седельниково». Том 2. Материалы по обоснованию проекта планировки территории. Пояснительная записка. Шифр 4-ПС/894-ППТ-1.1-МО	–	86
2.2.	Схема расположения элементов планировочной структуры (территорий, занятых линейными объектами и (или) предназначенных для размещения линейных объектов). Шифр 4-ПС/894-ППТ-1.1-МО-01	1:50000	1
2.3.	Схема использования территории в период подготовки проекта планировки территории, совмещенная со схемой границ зон с особыми условиями использования территорий, особо охраняемых природных территорий, лесничеств Шифр 4-ПС/894-ППТ-1.1-МО-02	1:1000	3
2.4.	Схема организации улично-дорожной сети, и движения транспорта, совмещенная со схемой конструктивных и планировочных решений Шифр 4-ПС/894-ППТ-1.1-МО-03	1:1000	3

1	2	3	4
2.5.	Схема вертикальной планировки территории, инженерной подготовки и инженерной защиты территории, совмещенная со схемой границ территорий, подверженных риску возникновения чрезвычайных ситуаций природного и техногенного характера. Шифр 4-ПС/894-ППТ-1.1-МО-04	1:1000	6
3	Материалы основной части проекта межевания территории		
3.1.	Проект межевания территории для размещения линейного объекта транспортной инфраструктуры регионального значения «Подъезд к ТЛЦ «Большое Седельниково» от 81 км а/д «Екатеринбургская кольцевая автомобильная дорога» на территории муниципального образования «город Екатеринбург» и Сысертского городского округа». Этап 1.1 – от 81 км а/д «Екатеринбургская кольцевая автомобильная дорога» до а/д «Подъезд к Ново-Свердловской нефтебазе от км 2+230 а/д «Подъезд к д. Большое Седельниково». Том 3. Основная часть проекта межевания территории. Шифр 4-ПС/894-ПМТ-1.1-ТЧ	–	43
3.2.	Чертеж межевания территории. Шифр 4-ПС/894-ПМТ-1.1-01	1:1000	3
4	Материалы по обоснованию проекта межевания территории		
4.1.	Проект межевания территории для размещения линейного объекта транспортной инфраструктуры регионального значения «Подъезд к ТЛЦ «Большое Седельниково» от 81 км а/д «Екатеринбургская кольцевая автомобильная дорога» на территории муниципального образования «город Екатеринбург» и Сысертского городского округа». Этап 1.1 – от 81 км а/д «Екатеринбургская кольцевая автомобильная дорога» до а/д «Подъезд к Ново-Свердловской нефтебазе от км 2+230 а/д «Подъезд к д. Большое Седельниково». Том 4. Материалы по обоснованию проекта межевания территории. Пояснительная записка Шифр 4-ПС/894-ПМТ-1.1-МО	–	135
4.2.	Чертеж фактического использования территории. Шифр 4-ПС/894-ПМТ-1.1-МО-ГЧ	1:2000	2

Содержание

Введение.....	49
1. Сведения по установлению границ земельных участков	53
2. Сведения об отнесении образуемых земельных участков к определенной категории земель	68
3. Перечень координат характерных точек образуемых земельных участков, образуемых частей земельных участков	68
4. Сведения о границах территории, применительно к которой осуществляется подготовка проекта межевания	80
5. Вид разрешенного использования образуемых земельных участков, предназначенных для размещения линейных объектов и объектов капитального строительства, проектируемых в составе линейного объекта, а также существующих земельных участков, занятых линейными объектами и объектами капитального строительства, входящими в состав линейных объектов, в соответствии с проектом планировки территории	85

Введение

Документация по планировке территории для размещения линейного объекта транспортной инфраструктуры регионального значения «Строительство автомобильной дороги «Подъезд к ТЛЦ «Большое Седельниково» от 81 км а/д «Екатеринбургская кольцевая автомобильная дорога» на территории муниципального образования «город Екатеринбург» и Сысертского городского округа» разработана в рамках государственного контракта от 20.04.2021 № 4-ПС/894, заключенного между Государственным казенным учреждением Свердловской области «Управление автомобильных дорог» (далее – ГКУ СО «Управление автодорог») и обществом с ограниченной ответственностью «Проектная Компания «УралДорТехнологии»» на основании приказа Министерства строительства и развития инфраструктуры Свердловской области от 28.12.2020 № 800-П «О принятии решения о подготовке документации по планировке территории для размещения линейного объекта транспортной инфраструктуры регионального значения «Строительство автомобильной дороги «Подъезд к ТЛЦ «Большое Седельниково» от 81 км а/д «Екатеринбургская кольцевая автомобильная дорога» на территории муниципального образования «город Екатеринбург» и Сысертского городского округа».

В соответствии с приказом Министерства строительства и развития инфраструктуры Свердловской области от 26.12.2022 № 651-П «О внесении изменений в приказ Министерства строительства и развития инфраструктуры Свердловской области от 28.12.2020 № 800-П «О принятии решения о подготовке документации по планировке территории для размещения линейного объекта транспортной инфраструктуры регионального значения «Строительство автомобильной дороги «Подъезд к ТЛЦ «Большое Седельниково» от 81 км а/д «Екатеринбургская кольцевая автомобильная дорога» на территории муниципального образования «город Екатеринбург» и Сысертского городского округа», разработка документации по планировке территории ведется с разделением на 4 этапа с взаимной увязкой этапов проектирования:

этап 1.1. – от 81 км а/д «Екатеринбургская кольцевая автомобильная дорога» до а/д «Подъезд к Ново-Свердловской нефтебазе от км 2+230 а/д «Подъезд к д. Большое Седельниково»;

этап 1.2. – от а/д «Подъезд к Ново-Свердловской нефтебазе» до а/д «д. Большое Седельниково – ст. Седельниково»;

этап 2.1. – от а/д «д. Большое Седельниково – ст. Седельниково» до а/д «Подъезд к поселку Первомайский»;

этап 2.2. – от а/д «Подъезд к поселку Первомайский до а/д М-5 «Урал» Подъезд к г. Екатеринбург.

Настоящая документация по планировке территории разработана в отношении этапа 1.1. – от 81 км а/д «Екатеринбургская кольцевая автомобильная дорога» до а/д «Подъезд к Ново-Свердловской нефтебазе от км 2+230 а/д «Подъезд к д. Большое Седельниково».

При разработке документации по планировке территории использованы следующие нормативные правовые акты и нормативные документы:

Градостроительный кодекс Российской Федерации;

Водный кодекс Российской Федерации;

Земельный кодекс Российской Федерации;

Лесной кодекс Российской Федерации;

Федеральный Закон от 8 ноября 2007 года № 257-ФЗ «Об автомобильных дорогах и о дорожной деятельности в Российской Федерации и о внесении изменений в отдельные законодательные акты Российской Федерации»;

ГОСТ Р 52766-2007. Национальный стандарт Российской Федерации. Дороги автомобильные общего пользования. Элементы благоустройства. Общие требования, утвержденный приказом Ростехрегулирования от 23.10.2007 № 270-ст;

постановление Правительства Российской Федерации от 13.03.2020 № 279 «Об информационном обеспечении градостроительной деятельности»;

постановление Правительства Свердловской области от 31.08.2009 № 1000-ПП «Об утверждении Схемы территориального планирования Свердловской области»;

Генеральный план развития городского округа – муниципального образования «город Екатеринбург» на период до 2025 года, утвержденный решением Екатеринбургской городской Думы от 06.07.2004 №60/1, с учетом утвержденных изменений на момент разработки документации по планировке территории (далее – Генеральный план муниципального образования «город Екатеринбург»);

Правила землепользования и застройки городского округа – муниципального образования «город Екатеринбург» утвержденные решением Екатеринбургской городской Думы от 19.06.2018 № 22/83, с учетом изменений, утвержденных на момент разработки документации по планировке территории;

постановление Правительства Свердловской области от 08.06.2017 № 412-ПП «Об утверждении основной части проекта планировки территории для линейного объекта транспортной инфраструктуры регионального значения «Строительство автомобильной дороги вокруг г. Екатеринбурга на участке автодорога Пермь – Екатеринбург – автодорога Подъезд к г. Екатеринбургу от автодороги «Урал», III пусковой комплекс автодорога Екатеринбург – Полевской – автодорога Подъезд к г. Екатеринбургу от автодороги «Урал» и проекта межевания территории для линейного объекта транспортной инфраструктуры регионального значения «Строительство автомобильной дороги вокруг г. Екатеринбурга на участке автодорога Пермь – Екатеринбург – автодорога Подъезд к г. Екатеринбургу от автодороги «Урал», III пусковой комплекс автодорога Екатеринбург – Полевской – автодорога Подъезд к г. Екатеринбургу от автодороги «Урал», с учетом положений приказа Министерства строительства и развития инфраструктуры Свердловской области от 19.12.2018 № 724-П «О внесении изменений в основную часть проекта планировки территории для линейного объекта транспортной инфраструктуры регионального значения «Строительство автомобильной дороги вокруг г. Екатеринбурга на участке автодорога Пермь – Екатеринбург – автодорога Подъезд к г. Екатеринбургу от автодороги «Урал», III пусковой комплекс автодорога Екатеринбург –

Полевской – автодорога Подъезд к г. Екатеринбург от автодороги «Урал» и проект межевания территории для линейного объекта транспортной инфраструктуры регионального значения «Строительство автомобильной дороги вокруг г. Екатеринбурга на участке автодорога Пермь – Екатеринбург – автодорога Подъезд к г. Екатеринбург от автодороги «Урал», III пусковой комплекс автодорога Екатеринбург – Полевской – автодорога Подъезд к г. Екатеринбург от автодороги «Урал»;

приказ Министерства строительства и развития инфраструктуры Свердловской области от 11.10.2017 № 1069-П «Об утверждении проекта межевания территории, ограниченной ориентирами: проектируемая Екатеринбургская кольцевая автодорога – лесной парк «Южный» – железная дорога «ст. Сысерть – п. Полевой» – железная дорога «Екатеринбург – Верхний Уфалей»;

приказ Министерства строительства и развития инфраструктуры Свердловской области от 18.04.2017 № 412-П «Об утверждении проекта планировки территории, ограниченной ориентирами: проектируемая Екатеринбургская кольцевая автодорога – железная дорога «станции Сысерть – поселок Полевой» – железная дорога»;

постановление Администрации города Екатеринбурга от 19.09.2019 № 2266 «Об утверждении проекта межевания территории, ограниченной ориентирами: проектируемый участок Екатеринбургской кольцевой автодороги – лесной парк Южный – автомобильная дорога ст. Сысерть – п. Полевой – железная дорога Екатеринбург – Верхний Уфалей» (с учетом утвержденных изменений на момент разработки документации по планировке территории);

приказ Федеральной службы государственной регистрации, кадастра и картографии от 14.12.2021 № П/0592 «Об утверждении формы и состава сведений межевого плана, требований к его подготовке»;

руководящий документ системы РДС 30-201-98 «Инструкция о порядке проектирования и установления красных линий в городах и других поселениях Российской Федерации»;

нормативы градостроительного проектирования Свердловской области НГПСО 1-2009.66 (утв. постановлением Правительства Свердловской области от 15.03.2010 г. № 380-ПП);

СП 42.13330.2016. Свод правил. Градостроительство. Планировка и застройка городских и сельских поселений. Актуализированная редакция СНиП 2.07.01-89*;

СП 34.13330.2021. Свод правил. Автомобильные дороги;

СП 51.13330.2011 «СНиП 23-03-2003 Защита от шума»;

постановление Главного государственного санитарного врача Российской Федерации от 25.09.2007 № 74 «О введении в действие новой редакции санитарно-эпидемиологических правил и нормативов СанПиН 2.2.1/2.1.1.1200-03 «Санитарно-защитные зоны и санитарная классификация предприятий, сооружений и иных объектов»;

материалы инженерных изысканий, выполненные ООО «Проектная Компания «УралДорТехнологии»» в 2022 году;

действующие государственные регламенты, нормы, правила, стандарты, а также исходные данные, технические условия и требования, выданные органами государственного надзора и заинтересованными организациями при согласовании места размещения объекта.

Документация по планировке территории выполнена в системе координат МСК-66.

1. Сведения по установлению границ земельных участков

Целью настоящего проекта является установление границ земельных участков, их категории земель и вида разрешенного использования земельных участков, предназначенных для размещения линейного объекта.

Зона планируемого размещения линейного объекта проходит в границах кадастровых кварталов 66:41:0514020, 66:41:0514025, 66:41:0514029 и полностью находится в границах населенного пункта – город Екатеринбург.

Для формирования постоянной полосы отвода проектируемого линейного объекта настоящим проектом межевания территории предусмотрено образование земельных участков из земельных участков с кадастровыми номерами: 66:41:0000000:557 (вх. 66:41:0514029:31, 66:41:0514020:15), 66:41:0000000:28 (вх. 66:41:0514020:8), 66:41:0000000:87 (вх. 66:41:0000000:110990), 66:41:0514025:348, 66:41:0514025:398, 66:41:0514025:320, 66:41:0514020:106, 66:41:0514020:59, 66:41:0514020:100, 66:41:0514025:363, 66:41:0514025:428, 66:41:0514029:474, 66:41:0514029:475, 66:41:0514020:93 и из неразграниченных земель кадастровых кварталов 66:41:0514025, 66:41:0514029.

При разработке проекта межевания территории за основу приняты границы зоны планируемого размещения линейного объекта. Перечень земельных участков, попадающих в границу территории, в отношении которой осуществляется подготовка проекта планировки представлен в таблице № 1 материалов по обоснованию проекта межевания территории.

Образование земельных участков выполнено по следующему принципу:

1) под постоянную полосу отвода автодороги:

образование земельных участков из земель, государственная собственность на которые не разграничена;

образование земельных участков из земельных участков, находящихся в государственной или муниципальной собственности;

образование земельных участков из земельных участков, находящихся в частной собственности (подлежат изъятию для государственных нужд);

2) остающиеся в собственности правообладателей:

земельные участки, образованные при разделе исходных земельных участков, находящихся в частной собственности, за исключением земельных участков, сформированных под постоянную полосу отвода автодороги.

Кроме того, под временное занятие в целях строительства автодороги и переустройства инженерных коммуникаций предусмотрено использование земель и частей земельных участков.

В границах зон планируемого размещения линейных объектов, подлежащих реконструкции в связи с изменением местоположения предусмотрены части земельных участков, на которых переустраиваемые объекты могут быть размещены на условиях сервитута, публичного сервитута.

Перечень образуемых земельных участков представлен в таблице № 1.

Перечень земельных участков, в отношении которых предполагается изъятие для государственных нужд, представлен в таблице № 2.

Перечень частей земельных участков под временное занятие на период строительства линейного объекта представлен в таблице № 3.1.

Перечень частей земельных участков под временное занятие в целях переустройства инженерных коммуникаций (подземная линия связи «ВОЛС Пермь (транзит) – Екатеринбург (транзит)» на участках «ТрП-19 Курганово – УД-771 Екатеринбург» и «ТрП-19 Курганово – ТрП-7 Щелкун») представлен в таблице № 3.2.

Перечень частей земельных участков под временное занятие в целях переустройства инженерных коммуникаций (ВЛ-10 кВ фидер Скважина) представлен в таблице № 3.3.

Перечень частей земельных участков под временное занятие в целях переустройства инженерных коммуникаций (ВЛ-10 кВ фидер Бензоперекачка) представлен в таблице № 3.4.

Перечень частей земельных участков под временное занятие в целях переустройства инженерных коммуникаций (ВЛ 10 кВ ПС Гвоздика фидер Скважина отпайка от оп. № 39 до ТП 5140) представлен в таблице № 3.5.

Перечень частей земельных участков в границах зоны планируемого размещения линейного объекта, подлежащего реконструкции в связи с изменением его местоположения (подземная линия связи «ВОЛС Пермь (транзит) – Екатеринбург (транзит)» на участках «ТрП-19 Курганово – УД-771 Екатеринбург» и «ТрП-19 Курганово – ТрП-7 Щелкун»), на которых он может быть размещен на условиях сервитута, публичного сервитута представлен в таблице № 4.1.

Перечень частей земельных участков в границах зоны планируемого размещения линейного объекта, подлежащего реконструкции в связи с изменением его местоположения (ВЛ-10 кВ фидер Скважина), на которых он может быть размещен на условиях сервитута, публичного сервитута представлен в таблице № 4.2.

Перечень частей земельных участков в границах зоны планируемого размещения линейного объекта, подлежащего реконструкции в связи с изменением его местоположения (ВЛ-10 кВ фидер Бензоперекачка), на которых он может быть размещен на условиях сервитута, публичного сервитута представлен в таблице № 4.3.

Перечень частей земельных участков в границах зоны планируемого размещения линейного объекта, подлежащего реконструкции в связи с изменением его местоположения (ВЛ 10 кВ ПС Гвоздика фидер Скважина отпайка от оп. № 39 до ТП 5140), на которых он может быть размещен на условиях сервитута, публичного сервитута представлен в таблице № 4.4.

Структура обозначения образуемых земельных участков и их частей (условный номер) принята в соответствии с приказом Федеральной службы государственной регистрации, кадастра и картографии от 14.12.2021 №П/0592 «Об утверждении формы и состава сведений межевого плана, требований к его подготовке».

В связи с устройством транспортной развязки на пересечении проектируемой автодороги и автодороги «Подъезд к Ново-Свердловской нефтебазе от км 2+230 а/д «Подъезд к д. Большое Седельниково», участок существующей автомобильной

дороги «Подъезд к Ново-Свердловской нефтебазе от км 2+230 а/д «Подъезд к д. Большое Седельниково» (сооружения с кадастровым номером 66:41:0000000:897) подлежит демонтажу. После проведения работ по демонтажу участка сооружения с кадастровым номером 66:41:0000000:897, необходимо внести изменения в сведения, содержащиеся в ЕГРН об этом сооружении, в связи с изменением его характеристик.

Также, после проведения работ по переустройству участка сооружения с кадастровым номером 66:41:0000000:198128 (ВЛ 10 кВ ПС Гвоздика фидер Скважина отпайка от оп. № 39 до ТП 5140), необходимо внести изменения в сведения, содержащиеся в ЕГРН об этом сооружении, в связи с изменением его характеристик.

Перечень образуемых земельных участков

№ п/п	Характеристики исходного (изменяемого) земельного участка										Характеристики образуемого земельного участка					
	Кадастровый номер земельного участка (кадастрового квартала)	Площадь земельного участка, кв. м	Место-положение	Категория земель	Вид разрешенного использования земельного участка	Сведения о правообладателе	Способ образования земельного участка	Обозначение земельного участка (условный номер)	Номера характерных точек образуемых земельных участков	Площадь земельного участка, кв. м.	Местоположение	Сведения об отношении земельного участка к территории общего пользования	Категория земель образуемого земельного участка	Вид разрешенного использования земельного участка (код по классификатору)	Цель использования земельного участка	Необходимость изъятия для государственных нужд
1	66:41:0514025 66:41:0514029	-	-	-	-	Уральское акционерное общество промышленного железнодорожного транспорта, ИНН: 6660000390, Приказ Министерства по управлению государственным имуществом Свердловской области от 28.04.2022 № 1768 о предварительном согласовании предоставления земельного участка (в ЕГРН сведения о зарегистрированных правах отсутствуют)	Образование на земель, государственная собственность на которые не разграничена	:ЗУ1	161,99, 120,162	451	Свердловская область, г. Екатеринбург, участок автомобильной дороги от автодороги «Екатеринбургская кольцевая автомобильная дорога» до автодороги «Подъезд к Новому Свердловской нефтебазе»	относится к территории общего пользования	Земли населенных пунктов	Земельные участки (территории) общего пользования (12.0)	под постоянную полосу отвода автодороги	-
2	66:41:00000000; 28 (вх.66:41:0514 020:8)	60171 (25790)	обл. Свердловская, г. Екатеринбург	Земли населенных пунктов	Земли под объектами железнодорожного транспорта	Государственное казенное учреждение Свердловской области «Управление автомобильных дорог», ИНН: 6658078110, Постановление (бессрочное) пользование: 66:41:00000000:87-66/199/2022-2, 09.11.2022	Образование земельного участка путем раздела земельного участка с сохранением исходного в измененных границах	66:41:00000000 :28:ЗУ1	154,160,155	23	Свердловская область, г. Екатеринбург, участок автомобильной дороги от автодороги «Екатеринбургская кольцевая автомобильная дорога» до автодороги «Подъезд к Новому Свердловской нефтебазе»	относится к территории общего пользования	Земли населенных пунктов	Земельные участки (территории) общего пользования (12.0)	под постоянную полосу отвода автодороги	подлежит изъятию для государственных нужд
3	66:41:00000000; 87 (вх. 66:41:00000000; 110990)	71322 (29284)	обл. Свердловская, г. Екатеринбург, а/д подъезд к Ново- Свердловской нефтебазе	Земли населенных пунктов	Под объектами автомобильного транспорта	Государственное казенное учреждение Свердловской области «Управление автомобильных дорог», ИНН: 6658078110, Постановление (бессрочное) пользование: 66:41:00000000:87-66/199/2022-2, 09.11.2022	Образование земельного участка с сохранением исходного в измененных границах	66:41:00000000 :87:ЗУ1	161, 162, 119, 52-44	4700	Свердловская область, г. Екатеринбург, участок автомобильной дороги от автодороги «Екатеринбургская кольцевая автомобильная дорога» до автодороги «Подъезд к Новому Свердловской нефтебазе»	относится к территории общего пользования	Земли населенных пунктов	Земельные участки (территории) общего пользования (12.0)	под постоянную полосу отвода автодороги	-

1	2	3	4	5	6	7	8	9	10	11	12	13	14	15	16	17
9	66:41:0514020: 106(З)	187132	Свердловская область, г. Екатеринбург	Земли насе- лённых пунктов	Для сельскохозяйст- венного использования	Акционерное общество «Служба единого заказчика «ЕКАД- ЮЖНЫЙ», ИНН: 6671436082, Собственность, № 66:41:0514020:106- 66/199/2022-5 от 12.12.2022	Образование путем раздела земельного участка	66:41:0514020 :106:ЗУ1	(1) 2,67,3 (2) 5, 80, 81, 71, 75-79, 470, 471, 16-6	22659 (1) 261,60 (2) 22397,09	Свердловская область, г. Екатеринбург, участок автомобильной дороги от автодороги «Екатеринбургская кольцевая автомобильная дорога» до автодороги «Подъезд к Ново- Свердловской нефтебазе»	относится к территории общего пользования	Земли населенных пунктов	Земельные участки (территории) общего пользования (12.0)	под постоянную полосу отвода автодороги	подлежит изъятию для государственных нужд
10								66:41:0514020 :106:ЗУ2	81,80,5, 242-252, 3,67,253 (4)75,254-270, 17,16,471,470,79 -76	164474 (1) 3050,36 (2) 54110,99 (3) 54979,50 (4) 52332,74	Свердловская область, г. Екатеринбург	Не относится к территории общего пользования	Земли населенных пунктов	Для сельскохозяйст- венного использования	Остается у правооблад- ателя	-
11		102561	Свердловская область, г. Екатеринбург	Земли насе- лённых пунктов	Автомобильны й транспорт	Общество с ограниченной ответственностью «Промразвитие», ИНН: 6671042401, Собственность, № 66:41:0514025 :320-66/199/2021-1 от 20.05.2021	Образование путем раздела земельного участка	66:41:0514025 :320:ЗУ1	(1)82-93 (2)94-98	2701 (1)1822,40 (2)878,30	Свердловская область, г. Екатеринбург, участок автомобильной дороги от автодороги «Екатеринбургская кольцевая автомобильная дорога» до автодороги «Подъезд к Ново- Свердловской нефтебазе»	относится к территории общего пользования	Земли населенных пунктов	Земельные участки (территории) общего пользования (12.0)	под постоянную полосу отвода автодороги	подлежит изъятию для государственных нужд
12	66:41:0514025: 320							66:41:0514025 :320:ЗУ2	271-284,93-86, 152-148,109, 285,94,98-96, 286-324,325- 342,343-346, 347-350,351-354	99861	Свердловская область, г. Екатеринбург	Не относится к территории общего пользования	Земли населенных пунктов	Автомобильный транспорт	Остается у правооблад- ателя	-
13	66:41:0514025: 348	59376	Свердловская область, г. Екатеринбург	Земли насе- лённых пунктов	Для сельскохозяйст- венного производства	Общество с ограниченной ответственностью «Промразвитие», ИНН: 6671042401, Собственность, № 66:41:0514025 :348-66/199/2021-1 от 12.10.2021	Образование путем раздела земельного участка	66:41:0514025 :348:ЗУ1	99-105,96- 94,106-120	28423	Свердловская область, г. Екатеринбург, участок автомобильной дороги от автодороги «Екатеринбургская кольцевая автомобильная дорога» до автодороги «Подъезд к Ново- Свердловской нефтебазе»	относится к территории общего пользования	Земли населенных пунктов	Земельные участки (территории) общего пользования (12.0)	под постоянную полосу отвода автодороги	подлежит изъятию для государственных нужд
14								66:41:0514025 :348:ЗУ2	(1)94, 285, 109- 106 (2)287,355, 356, 286,96, 105- 99,288 (3)116,358-361, 472,473,119-117	30953 (1) 3995,20 (2) 16077,25 (3) 10881,00	Свердловская область, г. Екатеринбург	Не относится к территории общего пользования	Земли населенных пунктов	Для сельскохозяйст- венного производства	Остается у правооблад- ателя	-

15	66:41:0514025:363	637	Свердловская область, Екатеринбург	Земли населенных пунктов	Для сельскохозяйственного производства	Акционерное общество «Управляющая компания «Многофункциональный индустриальный парк «ЕКАД:ЮЖНЫЙ», ИНН: 6671388311, Собственность, № 66:41:0514025:363-66/199/2022-1 от 12.01.2022	Образование земельного участка	66:41:0514025:363:ЗУ1	83,82,93,125-121	57	Свердловская область, г. Екатеринбург, участок автомобильной дороги от автодороги «Екатеринбургская кольцевая автомобильная дорога» до автодороги «Подъезд к Новои-Свердловской нефтебазе»	относится к территории общего пользования	Земли населенных пунктов	Земельные участки (территории) общего пользования (12.0)	под постоянную полосу отвода автодороги	17	подлежит изъятию для государственных нужд
16	66:41:0514025:363:ЗУ2	580	Свердловская область, г. Екатеринбург					66:41:0514025:363:ЗУ2	125,93, 362-366	580	Свердловская область, г. Екатеринбург	Не относится к территории общего пользования	Земли населенных пунктов	Для сельскохозяйственного производства	Остается у правообладателя	-	-
17	66:41:0514025:398(2)	283138	Свердловская область, Екатеринбург	Земли населенных пунктов	Земельные участки (территории) общего пользования	Общество с ограниченной ответственностью «КомплектТехМаркет», ИНН 6670095030, постоянное (бессрочное) пользование, 66-66-01/322/2005-128 от 31.10.2005; письмо ФГУ «Земельная кадастровая палата» по Свердловской области от 22.10.2010 № 4817; Образован из земельного участка 66:41:0000000:557 (в ЕГРН сведения о зарегистрированных правах отсутствуют)	Образование земельного участка с сохранением исходного в измененных границах	66:41:0514025:398:ЗУ1	(1)83,121-147, 116-109, 148-152, 86-84 (2)153-157	52411 (1)52309,97 (2)100,97	Свердловская область, г. Екатеринбург, участок автомобильной дороги от автодороги «Екатеринбургская кольцевая автомобильная дорога» до автодороги «Подъезд к Новои-Свердловской нефтебазе»	относится к территории общего пользования	Земли населенных пунктов	Земельные участки (территории) общего пользования (12.0)	под постоянную полосу отвода автодороги	подлежит изъятию для государственных нужд	
18	66:41:0514029:474	458532	Свердловская область, Екатеринбург	Земли населенных пунктов	Для сельскохозяйственного использования	Акционерное общество «Служба единого заказчика «ЕКАД: ЮЖНЫЙ», ИНН: 6671436082, Собственность, № 66:41:0514029:474-66/199/2022-3 от 12.12.2022	Образование земельного участка	66:41:0514029:474:ЗУ1	63-60, 158,159	1448	Свердловская область, г. Екатеринбург, участок автомобильной дороги от автодороги «Екатеринбургская кольцевая автомобильная дорога» до автодороги «Подъезд к Новои-Свердловской нефтебазе»	относится к территории общего пользования	Земли населенных пунктов	Земельные участки (территории) общего пользования (12.0)	под постоянную полосу отвода автодороги	подлежит изъятию для государственных нужд	
19	66:41:0514029:475	457084	Свердловская область, г. Екатеринбург					66:41:0514029:475:ЗУ2	63,159,158,60, 367-428, 429-432, 433-436, 437-440,441-444, 445-448, 449-452,453-456,457-460, 461-464, 465-468	457084	Свердловская область, г. Екатеринбург	Не относится к территории общего пользования	Земли населенных пунктов	Для сельскохозяйственного использования	Остается у правообладателя	-	-
20	66:41:0514029:475	45090	Свердловская область, Екатеринбург	Земли населенных пунктов	Для сельскохозяйственного использования	Общество с ограниченной ответственностью «КомплектТехМаркет», ИНН 6670095030, постоянное (бессрочное) пользование, 66-66-01/322/2005-128 от 31.10.2005; письмо ФГУ «Земельная кадастровая палата» по Свердловской	Образование земельного участка с сохранением исходного в измененных границах	66:41:0514029:475:ЗУ1	44-66	13394	Свердловская область, г. Екатеринбург, участок автомобильной дороги от автодороги «Екатеринбургская кольцевая автомобильная дорога» до автодороги «Подъезд к Новои-Свердловской нефтебазе»	относится к территории общего пользования	Земли населенных пунктов	Земельные участки (территории) общего пользования (12.0)	под постоянную полосу отвода автодороги	подлежит изъятию для государственных нужд	

1	2	3	4	5	6	7	8	9	10	11	12	13	14	15	16	17
						области от 22.10.2010 № 4817; Образован из земельного участка 66:41:0000000:557 (в ЕГРН сведения о зарегистрированных правах отсутствуют)										

Примечание:

- в столбце 2 в скобках указан номер контура многоконтурного земельного участка или кадастровый номер условного земельного участка, входящего в состав единого землепользования, например, 66:41:0514025:398(2) или 66:41:0000000:87 (вх. 66:41:0000000:110990);
- в столбце 10 в скобках указан номер контура земельного участка, а затем номера характерных точек образуемых земельных участков, например, (2)153-157;
- в столбце 11 в скобках указан номер контура земельного участка, а затем его площадь, например, (1) 52309,97.

Перечень образуемых земельных участков, подлежащих изъятию для государственных нужд

п/п	Характеристики исходного (изменяемого) земельного участка				Обоснование объема изъятия земельного участка (весь / часть)	Характеристики образуемого земельного участка, подлежащего изъятию			Объекты недвижимого имущества, расположенные в границах образуемого земельного участка, подлежащего изъятию
	Кadaстровый номер земельного участка	Площадь земельного участка, кв. м	Сведения о правообладателе	4		Обозначение образуемого земельного участка (условный номер)	Площадь образуемого земельного участка, кв. м	Цель использования изымаемого земельного участка	
1	66:41:0000000:28 (вх. 66:41:0514020:8)	60171 (25790)	Уральское акционерное общество промышленного железнодорожного транспорта, ИНН: 6660000390, Приказ Министерства по управлению государственным имуществом Свердловской области от 28.04.2022 № 1768 о предварительном согласовании предоставления земельного участка (в ЕГРН сведения о зарегистрированных правах отсутствуют)	5	66:41:0000000:28:3У1	7	8	9	объекты недвижимости отсутствуют
2	66:41:0000000:557 (вх. 66:41:0514020:15, 66:41:0514029:31)	11454075 (32344 773395)	Общество с ограниченной ответственностью «КомплектТехМаркет», ИНН 6670095030, постоянное (бессрочное) пользование, 66-66-01/322/2005-128 от 31.10.2005, письмом ФГУ «Земельная кадастровая палата» по Свердловской области от 22.10.2010 г. № 4817; (в ЕГРН сведения о зарегистрированных правах отсутствуют)	Часть, т.к. предельные размеры земельных участков не установлены	66:41:0000000:557:3У1	33924	под постоянную полосу отвода автодороги		объекты недвижимости отсутствуют
3	66:41:0514020:59	57671	Общество с ограниченной ответственностью «ПромРазвитие», ИНН: 6671042401, Собственность, № 66:41:0514020:59:66/001/2017-1 от 05.12.2017	Часть, т.к. предельные размеры земельных участков не установлены	66:41:0514020:59:3У1	1972 (1)1960,09 (2)11,41	под постоянную полосу отвода автодороги		объекты недвижимости отсутствуют
4	66:41:0514020:100	273731	Общество с ограниченной ответственностью «КомплектТехМаркет», ИНН 6670095030, постоянное (бессрочное) пользование, 66-66-01/322/2005-128 от 31.10.2005; письмом ФГУ «Земельная кадастровая палата» по Свердловской области от 22.10.2010 № 4817; Образован из земельного участка 66:41:0000000:557 (в ЕГРН сведения о зарегистрированных правах отсутствуют)	Часть, т.к. предельные размеры земельных участков не установлены	66:41:0514020:100:3У1	4489	под постоянную полосу отвода автодороги		*66:41:0000000:83939 Комплекс зданий и сооружений объекта «Газопровод - отвод к ГРС-3 г. Свердловская и ГРС-3», включающий следующие объекты: а) магистральный газопровод-отвод к ГРС-3 г. Свердловская от точки врезки на 2161 км магистрального газопровода «Бухара-Урал» и 61,6 км магистрального газопровода «Сысерть-Свердловская» до здания ГРС-3; б) кабельная линия связи от НУПа у «2160» км КЛС МГ «Бухара-Урал» через здание ГРС-3 до дома операторов; в) линия телемеханики от НУПа у «2160» км КЛС МГ «Бухара-Урал» до здания ГРС-3 (Публичное акционерное общество «Газпром», ИНН: 7736050003, Собственность, № 66-66-01/239/2005-053 от 01.09.2005, местоположение объекта: Свердловская область, г. Екатеринбург от точки врезки на 2161 км магистрального газопровода «Бухара-Урал» к ГРС-3, расположенной по адресу г. Екатеринбург, 230 м на северо-запад от к/с «Южный», б/п).
5	66:41:0514020:106 (3)	187132	Акционерное общество «Служба единого заказчика «ЕКАД-ЮЖНЫЙ», ИНН: 6671436082, Собственность, № 66:41:0514020:106:66/199/2022-5 от 12.12.2022	Часть, т.к. предельные размеры земельных участков не установлены	66:41:0514020:106:3У1	22659 (1) 261,60 (2) 22397,09	под постоянную полосу отвода автодороги		объекты недвижимости отсутствуют

1	2	3	4	5	6	7	8	9
6	66:41:0514025:320	102561	Общество с ограниченной ответственностью «Промазвент», ИНН: 6671042401, Собственность, № 66:41:0514025:320-66/199/2021-1 от 20.05.2021	Часть, т.к. предельные размеры земельных участков не установлены	66:41:0514025:320:3У1	2701 (1)1822,40 (2)878,30	под постоянную полосу отвода автодороги	объекты недвижимости отсутствуют
7	66:41:0514025:348	59376	Общество с ограниченной ответственностью «Промазвент», ИНН: 6671042401, Собственность, № 66:41:0514025:348-66/199/2021-1 от 12.10.202	Часть, т.к. предельные размеры земельных участков не установлены	66:41:0514025:348:3У1	28423	под постоянную полосу отвода автодороги	объекты недвижимости отсутствуют
8	66:41:0514025:363	637	Акционерное общество «Управляющая компания «Многофункциональный индустриальный парк «ЕКАД:ЮЖНЫЙ», ИНН: 6671388311, Собственность, № 66:41:0514025:363-66/199/2022-1 от 12.01.2022	Часть, т.к. предельные размеры земельных участков не установлены	66:41:0514025:363:3У1	57	под постоянную полосу отвода автодороги	объекты недвижимости отсутствуют
9	66:41:0514025:398 (2)	283138	Общество с ограниченной ответственностью «КомплектТехМаркет», ИНН 6670095030, постоянное (бессрочное) пользование, 66-66-01/322/2005-128 от 31.10.2005; письмо ФГУ «Земельная кадастровая палата» по Свердловской области от 22.10.2010 № 4817: Образован из земельного участка 66:41:0000000:557 (в ЕГРН сведения о зарегистрированных правах отсутствуют)	Часть, т.к. предельные размеры земельных участков не установлены	66:41:0514025:398:3У1	52411 (1)52309,97 (2)100,97	под постоянную полосу отвода автодороги	*66:41:0000000:198128 ВЛ 10 кв ПС Гвоздика фидер Скажина отпайка от оп. № 39 до ТП 5140 (обслуживаемая АО «ЕЭСК», ИНН 6658139683, местоположение объекта: Свердловская область, г. Екатеринбург)
10	66:41:0514029:474	458532	Акционерное общество «Служба единого заказчика «ЕКАД: ЮЖНЫЙ», ИНН: 6671436082, Собственность, № 66:41:0514029:474-66/199/2022-3 от 12.12.2022	Часть, т.к. предельные размеры земельных участков не установлены	66:41:0514029:474:3У1	1448	под постоянную полосу отвода автодороги	объекты недвижимости отсутствуют
11	66:41:0514029:475	45090	Общество с ограниченной ответственностью «КомплектТехМаркет», ИНН 6670095030, постоянное (бессрочное) пользование, 66-66-01/322/2005-128 от 31.10.2005; письмо ФГУ «Земельная кадастровая палата» по Свердловской области от 22.10.2010 № 4817; Образован из земельного участка 66:41:0000000:557 (в ЕГРН сведения о зарегистрированных правах отсутствуют)	Часть, т.к. предельные размеры земельных участков не установлены	66:41:0514029:475:3У1	13394	под постоянную полосу отвода автодороги	*ВЛ-10 кв фидер Бензоперекачка (АО «ЕЭСК», ИНН 6658139683, собственность, местоположение объекта: Свердловская область, г. Екатеринбург); * подземная линия связи «ВОЛС Пермь (транзит) – Екатеринбург (транзит)» на участках «Трп-19 Курганово – УД-771 Екатеринбург» и «Трп-19 Курганово – Трп-7 Щелку» (ПАО «Ростелеком», ИНН: 5902709482, собственность, местоположение объекта: Свердловская область, г. Екатеринбург).

Примечание:

– в столбце 2 в скобках указан номер контура многоконтурного земельного участка или кадастровый номер условного земельного участка, входящего в состав единого земельного пользования, например, 66:41:0514025:398(2) или 66:41:0000000:87 (вх. 66:41:0000000:110990);

– * Сооружение, размещение которого на изымаемом для государственных нужд земельном участке не противоречит цели изъятия (изъятие данного сооружения в соответствии с гражданским законодательством не осуществляется).

Таблица № 3.1

Перечень частей земельных участков под временное занятие на период строительства линейного объекта

№ п/п	Характеристики исходного земельного участка		Характеристики части земельного участка	Площадь части земельного участка, кв. м.
	Кадастровый номер учтенного (исходного) земельного участка	Сведения о правообладателе учтенного (исходного) земельного участка		
1	2	3	4	5
1	66:41:0000000:557 (вх. 66:41:0514020:15)	Общество с ограниченной ответственностью «КомплектТехМаркет», ИНН 6670095030, постоянное (бессрочное) пользование, 66-66-01/322/2005-128 от 31.10.2005; письмо ФГУ «Земельная кадастровая палата» по Свердловской области от 22.10.2010 г. № 4817; (в ЕГРН сведения о зарегистрированных правах отсутствуют)	66:41:0000000:557/чзу1	306
2	66:41:0514020:106(3)	Акционерное общество «Служба единого заказчика «ЕКАД: ЮЖНЫЙ», ИНН: 6671436082, Собственность, № 66:41:0514020:106-66/199/2022-5 от 12.12.2022	66:41:0514020:106:3У2/чзу1	2302
3	66:41:0514025:363	Акционерное общество «Управляющая компания «Многофункциональный индустриальный парк «ЕКАД:ЮЖНЫЙ», ИНН: 6671388311, Собственность, № 66:41:0514025:363-66/199/2022-1 от 12.01.2022	66:41:0514025:363:3У2/чзу1	46
4	66:41:0514025:428(3)	Общество с ограниченной ответственностью «Промразвитие», ИНН: 6671042401, Собственность, № 66:41:0514025:428-66/199/2023-1 от 30.03.2023	66:41:0514025:428/чзу1	1108
5	66:41:0514025:398(2)	В ЕГРН сведения о зарегистрированных правах отсутствуют, образован из 66:41:0000000:557	66:41:0514025:398/чзу2	818

Таблица № 3.2

Перечень частей земельных участков под временное занятие в целях переустройства инженерных коммуникаций (подземная линия связи «ВОЛС Пермь (транзит) – Екатеринбург (транзит)» на участках «ГрП-19 Курганово – УД-771 Екатеринбург» и «ГрП-19 Курганово – ГрП-7 Щелкун»)»

№ п/п	Характеристики исходного земельного участка		Характеристики части земельного участка	Площадь части земельного участка, кв. м.
	Кадастровый номер учтенного (исходного) земельного участка	Сведения о правообладателе учтенного (исходного) земельного участка		
1	2	3	4	5
1	66:41:0000000:87 (вх. 66:41:0000000:110990)	Свердловская область Собственность, № 66:41:0000000:87-66/001/2019-1 от 02.08.2019 Государственное казенное учреждение Свердловской области «Управление автомобильных дорог», ИНН: 6658078110, Постоянное (бессрочное) пользование: 66:41:0000000:87-66/199/2022-2, 09.11.2022	66:41:0000000:87:3У1/чзу1	86
2	66:41:0514029:475	В ЕГРН сведения о зарегистрированных правах отсутствуют, образован из 66:41:0000000:557	66:41:0514029:475:3У1/чзу1	955
3			66:41:0514029:475/чзу1	32

Таблица № 3.3

**Перечень частей земельных участков под временное занятие в целях переустройства инженерных коммуникаций
(ВЛ-10 кВ фидер Сквжина)**

№ п/п	Характеристики исходного земельного участка		Характеристики части земельного участка	
	Кадастровый номер учтенного (исходного) земельного участка	Сведения о правообладателе учтенного (исходного) земельного участка		
1	2	3	4	
1	66:41:0000000:87 (вх. 66:41:0000000:110990)	Свердловская область Собственность, № 66:41:0000000:87-66/001/2019-1 от 02.08.2019 Государственное казенное учреждение Свердловской области «Управление автомобильных дорог», ИНН: 6658078110, Постоянное (бессрочное) пользование: 66:41:0000000:87-66/199/2022-2, 09.11.2022	66:41:0000000:87:ЗУ1/чзу2	5 1956
2			66:41:0000000:87/чзу1	669 (1)306,92 (2)361,59
3	66:41:0514029:475	В ЕГРН сведения о зарегистрированных правах отсутствуют, образован из 66:41:0000000:557	66:41:0514029:475:ЗУ1/чзу2	475 (1) 297,66 (2) 7,67 (3) 170,03
4			66:41:0514029:475/чзу2	49

Таблица № 3.4

**Перечень частей земельных участков под временное занятие в целях переустройства инженерных коммуникаций
(ВЛ-10 кВ фидер Бензоперекачка)**

№ п/п	Характеристики исходного земельного участка		Характеристики части земельного участка	
	Кадастровый номер учтенного (исходного) земельного участка	Сведения о правообладателе учтенного (исходного) земельного участка		
1	2	3	4	
1	66:41:0000000:87 (вх. 66:41:0000000:110990)	Свердловская область Собственность, № 66:41:0000000:87-66/001/2019-1 от 02.08.2019 Государственное казенное учреждение Свердловской области «Управление автомобильных дорог», ИНН: 6658078110, Постоянное (бессрочное) пользование: 66:41:0000000:87-66/199/2022-2, 09.11.2022	66:41:0000000:87:ЗУ1/чзу3	5 735
2	66:41:0514029:475	В ЕГРН сведения о зарегистрированных правах отсутствуют, образован из 66:41:0000000:557	66:41:0514029:475:ЗУ1/чзу3	764 (1) 739,47 (2) 24,03

Таблица № 3.5

Перечень частей земельных участков под временное занятие в целях переустройства инженерных коммуникаций
(ВЛ 10 кВ ПС Гвоздика фидер Сквжина отпайка от оп. № 39 до ТП 5140)

№ п/п	Характеристики исходного земельного участка		Обозначение части земельного участка	Характеристики части земельного участка	Площадь части земельного участка, кв. м.
	Кадастровый номер учтенного (исходного) земельного участка	Сведения о правообладателе учтенного (исходного) земельного участка			
1	2	3	4	5	
1	66:41:0514025	-	1	11 (1) 1,19 (2) 9,98	
2	66:41:0514025:320	Общество с ограниченной ответственностью «Промразвитие», ИНН: 6671042401, Собственность, № 66:41:0514025:320-66/199/2021-1 от 20.05.2021	66:41:0514025:320:ЗУ2/чзу1	104	
3	66:41:0514025:366	Общество с ограниченной ответственностью «Промразвитие», ИНН: 6671042401, Собственность, № 66:41:0514025:366-66/199/2022-1 от 15.02.2022	66:41:0514025:366/чзу1	22	
4	66:41:0514025:398(2)	В ЕГРН сведения о зарегистрированных правах отсутствуют, образован из 66:41:00000000:557	66:41:0514025:398/чзу1	42	
5			66:41:0514025:398:ЗУ1/чзу1	1007	

Таблица № 4.1

Перечень частей земельных участков в границах зоны планируемого размещения линейного объекта, подлежащего реконструкции в связи с изменением его местоположения (подземная линия связи «ВОЛС Пермь (транзит) – Екатеринбург (транзит)» на участках «ГрП-19 Курганово – УД-771 Екатеринбург» и «ГрП-19 Курганово – ГрП-7 Щелкун»), на которых он может быть размещен на условиях сервитута, публичного сервитута

№ п/п	Характеристики исходного земельного участка		Характеристики части земельного участка	
	Кадастровый номер учтенного (исходного) земельного участка	Сведения о правообладателе учтенного (исходного) земельного участка	Обозначение части земельного участка	Площадь части земельного участка, кв. м.
1	2	3	4	5
1	66:41:00000000:87 (вх. 66:41:00000000:110990)	Свердловская область Собственность, № 66:41:00000000:87-66/001/2019-1 от 02.08.2019 Государственное казенное учреждение Свердловской области «Управление автомобильных дорог», ИНН: 6658078110, Постоянное (бессрочное) пользование: 66:41:00000000:87-66/199/2022-2, 09.11.2022	66:41:00000000:87:ЗУ1/чзу4	24
2	66:41:0514029:475	В ЕГРН сведения о зарегистрированных правах отсутствуют, образован из 66:41:00000000:557	66:41:0514029:475:ЗУ1/чзу4	566
3			66:41:0514029:475/чзу3	32

Таблица № 4.2

Перечень частей земельных участков в границах зоны планируемого размещения линейного объекта, подлежащего реконструкции в связи с изменением его местоположения (ВЛ-10 кВ фидер Скажина), на которых он может быть размещен на условиях сервитута, публичного сервитута

№ п/п	Характеристики исходного земельного участка		Характеристики части земельного участка	
	Кадастровый номер учтенного (исходного) земельного участка	Сведения о правообладателе учтенного (исходного) земельного участка	Обозначение части земельного участка	Площадь части земельного участка, кв. м.
1	2	3	4	5
1	66:41:0000000:87 (вх. 66:41:0000000:110990)	Свердловская область Собственность, № 66:41:0000000:87-66/001/2019-1 от 02.08.2019 Государственное казенное учреждение Свердловской области «Управление автомобильных дорог», ИНН: 6658078110, Постоянное (бессрочное) пользование: 66:41:0000000:87-66/199/2022-2, 09.11.2022	66:41:0000000:87:ЗУ1/чзуб5	248 (1) 65,93 (2) 99,46 (3) 82,75
2			66:41:0000000:87/чзуб2	158 (1) 87,73 (2) 70,17
3	66:41:0514029:475	В ЕГРН сведения о зарегистрированных правах отсутствуют, образован из 66:41:0000000:557	66:41:0514029:475:ЗУ1/чзуб6	125 (1) 67,84 (2) 56,20 (3) 0,61

Таблица № 4.3

Перечень частей земельных участков в границах зоны планируемого размещения линейного объекта, подлежащего реконструкции в связи с изменением его местоположения (ВЛ-10 кВ фидер Бензоперекачка), на которых он может быть размещен на условиях сервитута, публичного сервитута

№ п/п	Характеристики исходного земельного участка		Характеристики части земельного участка	
	Кадастровый номер учтенного (исходного) земельного участка	Сведения о правообладателе учтенного (исходного) земельного участка	Обозначение части земельного участка	Площадь части земельного участка, кв. м.
1	2	3	4	5
1	66:41:0000000:87 (вх. 66:41:0000000:110990)	Свердловская область Собственность, № 66:41:0000000:87-66/001/2019-1 от 02.08.2019 Государственное казенное учреждение Свердловской области «Управление автомобильных дорог», ИНН: 6658078110, Постоянное (бессрочное) пользование: 66:41:0000000:87-66/199/2022-2, 09.11.2022	66:41:0000000:87:ЗУ1/чзуб6	106 (1) 81,97 (2) 24,10
2	66:41:0514029:475	В ЕГРН сведения о зарегистрированных правах отсутствуют, образован из 66:41:0000000:557	66:41:0514029:475:ЗУ1/чзуб5	162 (1) 78,40 (2) 76,58 (3) 7,36

Перечень частей земельных участков в границах зоны планируемого размещения линейного объекта, подлежащего реконструкции в связи с изменением его местоположения (ВЛ 10 кВ ПС Гвоздика фидер Скважина отпайка от оп. № 39 до ТП 5140), на которых он может быть размещен на условиях сервитута, публичного сервитута

№ п/п	Характеристики исходного земельного участка		Характеристики части земельного участка	
	Кадастровый номер учтенного (исходного) земельного участка	Сведения о правообладателе учтенного (исходного) земельного участка	Обозначение части земельного участка	Площадь части земельного участка, кв. м.
1	2	3	4	5
1	66:41:0514025	-	2	3
2	66:41:0514025:320	Общество с ограниченной ответственностью «Промразвитие», ИНН: 6671042401, Собственность, № 66:41:0514025:320-66/199/2021-1 от 20.05.2021	66:41:0514025:320:3У2/чзу2	22
3	66:41:0514025:366	Общество с ограниченной ответственностью «Промразвитие», ИНН: 6671042401, Собственность, № 66:41:0514025:366-66/199/2022-1 от 15.02.2022	66:41:0514025:366/чзу2	2
4	66:41:0514025:398(2)	В ЕГРН сведения о зарегистрированных правах отсутствуют, образован из 66:41:00000000:557	66:41:0514025:398/чзу3	14
5			66:41:0514025:398:3У1/чзу2	169

Примечание:

- в столбце 2 таблиц № 3.1 - № 3.5, № 4.1 - № 4.4 в скобках указан номер контура многоконтурного земельного участка или кадастровый номер условного земельного участка, входящего в состав единого землепользования, например, 66:41:0514025:398(2) или 66:41:0000000:557 (вх. 66:41:0514020:15);

- в столбце 5 таблиц № 3.3 - № 3.5, № 4.2 и № 4.3 в скобках указан номер контура многоконтурной части земельного участка, затем площадь контура, например, (1) 81,97.

2. Сведения об отнесении образуемых земельных участков к определенной категории земель

Категория земель, устанавливаемая для образуемых земельных участков:
– земли населенных пунктов.

3. Перечень координат характерных точек образуемых земельных участков, образуемых частей земельных участков

Таблица № 5

Перечень координат характерных точек образуемых земельных участков

№ точки	Координаты поворотных точек		№ точки	Координаты поворотных точек	
	X	Y		X	Y
1	2	3	1	2	3
:3У1					
161	373122.78	1534430.65	162	373096.00	1534528.50
99	373126.83	1534431.70	161	373122.78	1534430.65
120	373079.88	1534594.62	-	-	-
66:41:0000000:28:3У1					
154	374092.31	1534377.63	155	374075.54	1534395.13
160	374077.57	1534395.75	154	374092.31	1534377.63
66:41:0000000:87:3У1					
161	373122.78	1534430.65	48	373055.92	1534544.62
162	373096.00	1534528.50	47	373063.13	1534539.74
119	373079.74	1534595.11	46	373065.69	1534537.22
52	373054.59	1534588.62	45	373071.34	1534519.80
51	373060.04	1534566.61	44	373097.50	1534424.12
50	373056.86	1534566.31	161	373122.78	1534430.65
49	373049.14	1534571.35	-	-	-
66:41:0000000:557:3У1					
1	374793.24	1534221.08	23	374271.89	1534418.69
2	374806.50	1534262.25	24	374354.54	1534379.58
3	374770.53	1534284.47	25	374353.95	1534357.10
4	374584.20	1534331.61	26	374355.30	1534346.88
5	374431.48	1534412.69	27	374360.12	1534335.21
6	374419.46	1534415.87	28	374363.77	1534334.41
7	374387.16	1534422.33	29	374362.97	1534328.33
8	374387.64	1534426.45	30	374363.81	1534326.29
9	374376.79	1534427.66	31	374370.92	1534326.53
10	374376.33	1534423.49	32	374365.27	1534346.64
11	374251.38	1534427.51	33	374371.54	1534371.53
12	374117.77	1534425.53	34	374490.05	1534315.46
13	374117.96	1534419.68	35	374538.87	1534302.78
14	374111.26	1534419.11	36	374600.01	1534281.14
15	374107.44	1534416.85	37	374599.04	1534278.68
16	374104.54	1534412.80	38	374600.32	1534278.17
17	374103.20	1534408.76	39	374608.75	1534274.78
18	374104.56	1534405.73	40	374610.79	1534279.38
19	374124.11	1534381.68	41	374656.96	1534260.55
20	374143.44	1534365.53	42	374680.71	1534251.33
21	374164.93	1534368.15	43	374677.74	1534246.07
22	374205.23	1534399.74	1	374793.24	1534221.08
66:41:0514020:59:3У1					
66:41:0514020:59:3У1(1)					
43	374677.74	1534246.07	36	374600.01	1534281.14
42	374680.71	1534251.33	35	374538.87	1534302.78
41	374656.96	1534260.55	34	374490.05	1534315.46

1	2	3	1	2	3
40	374610.79	1534279.38	68	374532.48	1534295.38
39	374608.75	1534274.78	69	374582.29	1534272.82
38	374600.32	1534278.17	70	374622.18	1534259.39
37	374599.04	1534278.68	43	374677.74	1534246.07
66:41:0514020:59:3Y1(2)					
27	374360.12	1534335.21	28	374363.77	1534334.41
29	374362.97	1534328.33	27	374360.12	1534335.21
66:41:0514020:59:3Y2					
163	374799.84	1534171.54	188	374478.37	1534113.10
164	374773.60	1534190.08	189	374496.12	1534098.23
165	374716.28	1534225.23	190	374511.29	1534076.13
43	374677.74	1534246.07	191	374528.01	1534049.38
70	374622.18	1534259.39	192	374540.42	1534021.10
69	374582.29	1534272.82	193	374549.81	1533989.68
68	374532.48	1534295.38	194	374551.54	1533974.66
34	374490.05	1534315.46	195	374549.03	1533962.63
166	374437.47	1534329.11	196	374554.34	1533947.21
167	374376.19	1534333.40	197	374618.83	1533945.69
168	374375.00	1534324.00	198	374618.01	1533949.35
169	374362.60	1534325.55	199	374603.70	1533991.89
29	374362.97	1534328.33	200	374584.25	1534034.80
27	374360.12	1534335.21	201	374561.71	1534073.55
28	374363.77	1534334.41	202	374534.75	1534110.79
170	374322.69	1534343.39	203	374504.15	1534145.12
171	374258.52	1534349.03	204	374500.76	1534170.81
172	374150.21	1534346.91	205	374529.10	1534216.41
173	374131.21	1534367.09	206	374557.28	1534238.04
174	374125.95	1534366.89	207	374590.37	1534239.76
175	374138.62	1534353.26	163	374799.84	1534171.54
176	374149.64	1534340.23	-	-	-
177	374161.65	1534326.02	208	374458.15	1534197.28
178	374189.24	1534309.70	209	374500.39	1534264.92
179	374198.39	1534304.29	210	374437.10	1534278.91
180	374197.74	1534304.27	211	374373.24	1534289.99
181	374201.11	1534302.69	212	374367.40	1534280.60
182	374270.43	1534255.22	213	374373.67	1534260.65
183	374277.55	1534249.41	214	374383.69	1534241.09
184	374338.37	1534210.50	215	374399.67	1534225.99
185	374383.90	1534179.53	216	374445.80	1534195.10
186	374419.63	1534153.91	208	374458.15	1534197.28
187	374451.55	1534125.12	-	-	-
66:41:0514020:93:3Y1					
474	374432.36	1534705.39	74	374325.51	1534637.98
475	374432.70	1534705.76	73	374370.53	1534609.08
476	374387.09	1534733.92	474	374432.36	1534705.39
66:41:0514020:100:3Y1					
71	374360.41	1534564.78	73	374370.53	1534609.08
72	374386.28	1534598.65	74	374325.51	1534637.98
475	374432.70	1534705.76	75	374293.96	1534597.91
474	374432.36	1534705.39	71	374360.41	1534564.78
66:41:0514020:106:3Y1					
66:41:0514020:106:3Y1(1)					
2	374806.50	1534262.25	3	374770.53	1534284.47
67	374810.41	1534274.38	2	374806.50	1534262.25
66:41:0514020:106:3Y1(2)					
5	374431.48	1534412.69	15	374107.44	1534416.85
80	374390.07	1534434.67	14	374111.26	1534419.11
81	374293.33	1534476.95	13	374117.96	1534419.68
71	374360.41	1534564.78	12	374117.77	1534425.53

1	2	3	1	2	3
75	374293.96	1534597.91	11	374251.38	1534427.51
76	374226.56	1534512.31	10	374376.33	1534423.49
77	374191.62	1534496.16	9	374376.79	1534427.66
78	374159.74	1534470.48	8	374387.64	1534426.45
79	374109.10	1534450.54	7	374387.16	1534422.33
470	374101.77	1534437.53	6	374419.46	1534415.87
471	374099.28	1534421.20	5	374431.48	1534412.69
16	374104.54	1534412.80	-	-	-
66:41:0514020:106:3Y2					
66:41:0514020:106:3Y2(1)					
217	375168.10	1533931.31	223	375013.23	1534091.42
218	375087.81	1534037.75	224	375029.09	1534077.65
219	374960.64	1534143.47	225	375061.18	1534043.04
220	374954.34	1534147.09	226	375095.86	1533998.79
221	374978.20	1534124.99	227	375161.35	1533931.43
222	374974.53	1534120.23	217	375168.10	1533931.31
66:41:0514020:106:3Y2(2)					
228	375573.00	1533921.67	234	375135.53	1534128.17
229	375443.96	1534043.15	235	375206.17	1534017.76
230	375313.58	1534107.84	236	375275.59	1533929.33
231	375262.13	1534131.45	237	375428.24	1533926.53
232	375176.18	1534170.82	228	375573.00	1533921.67
233	375089.90	1534210.38	-	-	-
66:41:0514020:106:3Y2(3)					
238	375000.23	1534189.93	246	374631.18	1534350.92
239	374952.27	1534273.27	247	374637.60	1534348.15
240	374951.94	1534273.95	248	374636.62	1534345.77
241	374412.92	1534538.59	249	374672.22	1534329.20
71	374360.41	1534564.78	250	374698.43	1534313.78
81	374293.33	1534476.95	251	374702.47	1534321.87
80	374390.07	1534434.67	252	374754.94	1534294.10
5	374431.48	1534412.69	3	374770.53	1534284.47
242	374558.91	1534378.94	67	374810.41	1534274.38
243	374624.43	1534355.81	253	374906.65	1534243.19
244	374622.69	1534351.18	238	375000.23	1534189.93
245	374629.79	1534347.97	-	-	-
66:41:0514020:106:3Y2(4)					
75	374293.96	1534597.91	267	374074.27	1534424.60
254	374281.40	1534604.18	268	374077.89	1534418.54
255	374136.77	1534674.69	269	374091.43	1534403.99
256	373987.27	1534745.44	270	374103.18	1534404.30
257	373979.10	1534748.55	17	374103.20	1534408.76
258	373973.81	1534750.57	16	374104.54	1534412.80
259	373974.66	1534740.14	471	374099.28	1534421.20
260	373977.87	1534718.20	470	374101.77	1534437.53
261	373990.90	1534667.29	79	374109.10	1534450.54
262	374014.03	1534573.45	78	374159.74	1534470.48
263	374026.52	1534523.46	77	374191.62	1534496.16
264	374048.04	1534470.93	76	374226.56	1534512.31
265	374061.57	1534445.71	75	374293.96	1534597.91
266	374073.41	1534426.04	-	-	-
66:41:0514025:320:3Y1					
66:41:0514025:320:3Y1(1)					
82	374064.54	1534348.79	89	373999.00	1534333.63
83	374047.14	1534341.84	90	374042.15	1534331.65
84	373916.56	1534343.97	91	374062.59	1534335.70
85	373887.95	1534344.29	92	374068.08	1534342.05
86	373830.58	1534346.28	93	374067.20	1534348.51
87	373865.94	1534340.02	82	374064.54	1534348.79

1	2	3	1	2	3
88	373891.69	1534336.71	-	-	-
66:41:0514025:320:3Y1(2)					
94	373380.85	1534425.73	97	373347.59	1534397.17
95	373358.17	1534424.77	98	373383.74	1534405.08
96	373343.31	1534421.10	94	373380.85	1534425.73
66:41:0514025:320:3Y2					
271	374487.73	1533950.78	309	373416.06	1534082.98
272	374488.64	1533979.79	310	373401.61	1534062.28
273	374390.67	1533984.15	311	373382.55	1534034.97
274	374331.18	1533987.39	312	373324.59	1534043.67
275	374321.20	1533987.93	313	373319.63	1534044.41
276	374254.67	1533991.54	314	373249.12	1534055.03
277	374184.87	1533995.33	315	373257.32	1534027.92
278	374128.94	1533998.37	316	373281.09	1534030.18
279	374117.47	1534003.30	317	373282.08	1534018.94
280	374117.29	1534014.16	318	373283.30	1534004.98
281	374113.54	1534157.67	319	373266.64	1533999.45
282	374110.51	1534288.56	320	373457.75	1533993.49
283	374109.58	1534297.98	321	373464.23	1533993.31
284	374105.02	1534344.60	322	373670.26	1533987.28
93	374067.20	1534348.51	323	374051.40	1533973.24
92	374068.08	1534342.05	324	374424.66	1533952.32
91	374062.59	1534335.70	271	374487.73	1533950.78
90	374042.15	1534331.65	-	-	-
89	373999.00	1534333.63	325	373980.20	1534004.29
88	373891.69	1534336.71	326	374082.39	1534000.56
87	373865.94	1534340.02	327	374085.54	1534004.84
86	373830.58	1534346.28	328	374083.46	1534087.94
152	373785.54	1534352.97	329	374078.46	1534290.08
151	373737.29	1534363.77	330	374070.47	1534298.11
150	373670.05	1534381.53	331	373907.93	1534303.55
149	373638.41	1534392.68	332	373856.26	1534306.75
148	373589.61	1534411.70	333	373835.11	1534309.46
109	373566.95	1534421.42	334	373806.54	1534313.11
285	373485.02	1534430.16	335	373787.38	1534315.56
94	373380.85	1534425.73	336	373726.57	1534327.36
98	373383.74	1534405.08	337	373688.87	1534337.12
97	373347.59	1534397.17	338	373648.55	1534347.57
96	373343.31	1534421.10	339	373643.79	1534348.85
286	373181.75	1534381.19	340	373423.26	1534032.82
287	373161.36	1534376.15	341	373427.07	1534024.98
288	373144.07	1534371.88	342	373553.79	1534020.24
289	373157.95	1534323.71	325	373980.20	1534004.29
290	373167.87	1534326.03	-	-	-
291	373175.29	1534327.87	343	373291.15	1534002.61
292	373228.77	1534341.14	344	373292.02	1534003.47
293	373252.50	1534347.03	345	373291.16	1534004.35
294	373307.34	1534360.64	346	373290.28	1534003.48
295	373359.73	1534373.64	343	373291.15	1534002.61
296	373383.21	1534379.47	-	-	-
297	373404.53	1534384.76	347	373288.11	1534004.95
298	373416.56	1534387.75	348	373288.99	1534005.81
299	373432.08	1534391.60	349	373288.13	1534006.69
300	373467.76	1534391.22	350	373287.25	1534005.83
301	373516.18	1534390.72	347	373288.11	1534004.95
302	373552.75	1534378.61	-	-	-
303	373609.34	1534359.88	351	373582.30	1534398.06
304	373562.69	1534293.05	352	373586.19	1534403.24
305	373524.30	1534238.10	353	373584.44	1534404.55

1	2	3	1	2	3
306	373485.70	1534182.75	354	373580.55	1534399.38
307	373470.18	1534160.50	351	373582.30	1534398.06
308	373443.07	1534121.68	-	-	-
66:41:0514025:348:3Y1					
99	373126.83	1534431.70	109	373566.95	1534421.42
100	373139.19	1534434.89	110	373442.07	1534484.39
101	373136.19	1534447.66	111	373320.51	1534546.66
102	373206.54	1534482.61	112	373316.92	1534538.95
103	373341.39	1534480.06	113	373316.46	1534537.94
104	373339.93	1534456.45	114	373304.30	1534543.57
105	373340.99	1534434.03	115	373304.86	1534544.78
96	373343.31	1534421.10	116	373308.46	1534552.51
95	373358.17	1534424.77	117	373169.10	1534552.74
94	373380.85	1534425.73	118	373092.34	1534598.36
106	373377.70	1534448.26	119	373079.74	1534595.11
107	373383.80	1534467.40	120	373079.88	1534594.62
108	373436.30	1534461.31	99	373126.83	1534431.70
66:41:0514025:348:3Y2					
66:41:0514025:348:3Y2(1)					
94	373380.85	1534425.73	107	373383.80	1534467.40
285	373485.02	1534430.16	106	373377.70	1534448.26
109	373566.95	1534421.42	94	373380.85	1534425.73
108	373436.30	1534461.31	-	-	-
66:41:0514025:348:3Y2(2)					
287	373161.36	1534376.15	103	373341.39	1534480.06
355	373155.53	1534396.35	102	373206.54	1534482.61
356	373175.92	1534401.38	101	373136.19	1534447.66
286	373181.75	1534381.19	100	373139.19	1534434.89
96	373343.31	1534421.10	99	373126.83	1534431.70
105	373340.99	1534434.03	288	373144.07	1534371.88
104	373339.93	1534456.45	287	373161.36	1534376.15
66:41:0514025:348:3Y2(3)					
116	373308.46	1534552.51	473	373063.00	1534653.20
358	373192.08	1534613.43	119	373079.74	1534595.11
359	373166.65	1534618.21	118	373092.34	1534598.36
360	373139.84	1534632.37	117	373169.10	1534552.74
361	373062.56	1534662.99	116	373308.46	1534552.51
472	373061.12	1534661.05	-	-	-
66:41:0514025:363:3Y1					
83	374047.14	1534341.84	123	374058.65	1534348.49
82	374064.54	1534348.79	122	374054.12	1534345.28
93	374067.20	1534348.51	121	374047.09	1534343.22
125	374065.68	1534359.69	83	374047.14	1534341.84
124	374063.87	1534354.36	-	-	-
66:41:0514025:363:3Y2					
125	374065.68	1534359.69	364	374093.09	1534365.87
93	374067.20	1534348.51	365	374066.44	1534364.99
362	374102.03	1534344.91	366	374065.93	1534360.43
363	374101.79	1534346.13	125	374065.68	1534359.69
66:41:0514025:398:3Y1					
66:41:0514025:398:3Y1(1)					
83	374047.14	1534341.84	143	373362.30	1534575.70
121	374047.09	1534343.22	144	373384.98	1534605.46
122	374054.12	1534345.28	145	373360.80	1534633.55
123	374058.65	1534348.49	146	373333.40	1534607.22
124	374063.87	1534354.36	147	373325.89	1534588.29
125	374065.68	1534359.69	116	373308.46	1534552.51
126	374065.24	1534362.89	115	373304.86	1534544.78
127	374045.69	1534386.94	114	373304.30	1534543.57

1	2	3	1	2	3
128	374017.65	1534414.60	113	373316.46	1534537.94
129	373994.58	1534421.14	112	373316.92	1534538.95
130	373985.30	1534420.46	111	373320.51	1534546.66
131	373942.22	1534419.79	110	373442.07	1534484.39
132	373942.11	1534412.79	109	373566.95	1534421.42
133	373898.11	1534414.75	148	373589.61	1534411.70
134	373854.30	1534419.36	149	373638.41	1534392.68
135	373810.85	1534426.62	150	373670.05	1534381.53
136	373767.92	1534436.99	151	373737.29	1534363.77
137	373725.65	1534448.94	152	373785.54	1534352.97
138	373713.57	1534453.31	86	373830.58	1534346.28
139	373684.23	1534463.92	85	373887.95	1534344.29
140	373486.91	1534521.45	84	373916.56	1534343.97
141	373370.75	1534545.80	83	374047.14	1534341.84
142	373362.91	1534556.76	-	-	-
66:41:0514025:398:3Y1(2)					
153	374097.13	1534371.70	156	374073.45	1534394.49
154	374092.31	1534377.63	157	374093.00	1534370.44
155	374075.54	1534395.13	153	374097.13	1534371.70
66:41:0514029:474:3Y1					
63	372967.09	1534407.76	158	372932.42	1534375.11
62	372954.57	1534411.41	159	372952.33	1534399.78
61	372915.39	1534420.47	63	372967.09	1534407.76
60	372892.18	1534426.94	-	-	-
66:41:0514029:474:3Y2					
63	372967.09	1534407.76	427	372977.44	1534404.37
159	372952.33	1534399.78	428	372970.15	1534406.87
158	372932.42	1534375.11	63	372967.09	1534407.76
60	372892.18	1534426.94	-	-	-
367	372891.36	1534427.17	429	373163.31	1534194.50
368	372874.11	1534434.36	430	373161.70	1534193.95
369	372865.70	1534421.01	431	373162.25	1534192.35
370	372792.46	1534304.70	432	373163.87	1534192.85
371	372757.42	1534307.52	429	373163.31	1534194.50
372	372696.87	1534579.34	-	-	-
373	372682.84	1534642.37	433	373198.54	1534019.55
374	372665.52	1534720.12	434	373196.99	1534018.85
375	372642.20	1534824.79	435	373197.70	1534017.31
376	372589.68	1534911.26	436	373199.25	1534018.01
377	372522.70	1534960.50	433	373198.54	1534019.55
378	372514.97	1534953.58	-	-	-
379	372507.04	1534964.88	437	373153.10	1534192.44
380	372500.69	1534969.95	438	373151.49	1534191.88
381	372426.74	1535029.30	439	373152.04	1534190.27
382	372415.44	1535023.90	440	373153.66	1534190.79
383	372246.39	1534943.11	437	373153.10	1534192.44
384	372305.66	1534943.11	-	-	-
385	372308.79	1534737.36	441	373206.74	1534023.19
386	372268.62	1534737.36	442	373205.17	1534022.53
387	372271.27	1534575.46	443	373205.83	1534020.96
388	372273.03	1534413.56	444	373207.39	1534021.62
389	372227.67	1534413.57	441	373206.74	1534023.19
390	372219.89	1534344.45	-	-	-
391	372217.35	1534338.02	445	373169.43	1534170.11
392	372871.32	1534035.18	446	373167.78	1534169.69
393	372880.40	1534033.69	447	373168.20	1534168.05
394	372880.43	1534038.05	448	373169.85	1534168.47
395	372886.47	1534037.95	445	373169.43	1534170.11
396	372886.43	1534032.70	-	-	-

1	2	3	1	2	3
397	372925.49	1534026.28	449	373194.14	1534070.94
398	372928.39	1534026.17	450	373192.49	1534070.54
399	372928.47	1534034.35	451	373192.89	1534068.89
400	372934.47	1534034.22	452	373194.55	1534069.29
401	372934.42	1534025.93	449	373194.14	1534070.94
402	372976.40	1534024.31	-	-	-
403	372976.47	1534032.10	453	373161.82	1534158.49
404	372982.47	1534031.97	454	373160.17	1534158.07
405	372982.43	1534024.07	455	373160.59	1534156.43
406	373024.35	1534022.45	456	373162.24	1534156.85
407	373024.42	1534029.85	453	373161.82	1534158.49
408	373030.42	1534029.72	-	-	-
409	373030.38	1534022.22	457	373183.62	1534071.61
410	373168.14	1534016.88	458	373181.98	1534071.19
411	373168.19	1534023.02	459	373182.39	1534069.55
412	373174.19	1534022.89	460	373184.04	1534069.96
413	373174.16	1534016.64	457	373183.62	1534071.61
414	373219.43	1534014.89	-	-	-
415	373222.52	1534014.50	461	373182.25	1534119.43
416	373217.06	1534032.34	462	373180.59	1534119.01
417	373165.69	1534200.20	463	373181.01	1534117.37
418	373165.40	1534201.17	464	373182.65	1534117.78
419	373147.23	1534196.30	461	373182.25	1534119.43
420	373124.04	1534274.38	-	-	-
421	373122.33	1534280.16	465	373173.29	1534112.64
422	373120.97	1534284.70	466	373171.64	1534112.22
423	373027.00	1534382.44	467	373172.06	1534110.58
424	373011.08	1534386.91	468	373173.70	1534110.99
425	373000.35	1534389.10	465	373173.29	1534112.64
426	373002.49	1534397.84	-	-	-
66:41:0514029:475:3Y1					
44	373097.50	1534424.12	56	373037.09	1534544.87
45	373071.34	1534519.80	57	373020.23	1534512.01
46	373065.69	1534537.22	58	372904.72	1534447.97
47	373063.13	1534539.74	59	372886.94	1534433.69
48	373055.92	1534544.62	60	372892.18	1534426.94
49	373049.14	1534571.35	61	372915.39	1534420.47
50	373056.86	1534566.31	62	372954.57	1534411.41
51	373060.04	1534566.61	63	372967.09	1534407.76
52	373054.59	1534588.62	64	373049.47	1534452.31
53	373047.59	1534586.81	65	373086.10	1534435.15
54	373047.25	1534550.79	66	373090.09	1534422.21
55	373040.56	1534549.12	44	373097.50	1534424.12

Площади образуемых земельных участков могут быть уточнены при проведении кадастровых работ. Графическое отображение формируемых земельных участков приведено в графической части на чертеже межевания территории масштаб 1:1000, шифр 1-ПС/863-ПМТ-01.

**Перечень координат характерных точек частей земельных участков
под временное занятие на период строительства объекта и реконструкции
инженерных коммуникаций**

№ точки	Координаты поворотных точек		№ точки	Координаты поворотных точек	
	X	Y		X	Y
1	2	3	1	2	3
под временное занятие на период строительства линейного объекта					
66:41:0000000:557/чз1					
1	374125.16	1534380.76	6	374095.54	1534404.10
2	374124.11	1534381.68	7	374098.76	1534400.31
3	374104.56	1534405.73	8	374097.69	1534399.40
4	374103.20	1534408.76	9	374118.44	1534375.04
5	374103.18	1534404.30	1	374125.16	1534380.76
66:41:0514020:106:3У2/чз1					
1	374087.38	1534484.72	7	374103.18	1534404.30
2	374109.10	1534450.54	8	374095.54	1534404.10
3	374101.77	1534437.53	9	374089.10	1534411.66
4	374099.28	1534421.20	10	374085.79	1534412.63
5	374104.54	1534412.80	11	374053.62	1534463.27
6	374103.20	1534408.76	1	374087.38	1534484.72
66:41:0514025:363:3У2/чз1					
1	374066.21	1534362.92	4	374066.44	1534364.99
2	374087.26	1534363.61	1	374066.21	1534362.92
3	374089.89	1534365.76	-	-	-
66:41:0514025:428/чз1					
1	373994.58	1534421.14	7	373903.99	1534414.49
2	373992.40	1534422.27	8	373942.11	1534412.79
3	373974.93	1534427.36	9	373942.22	1534419.79
4	373969.54	1534428.12	10	373985.30	1534420.46
5	373937.13	1534431.92	1	373994.58	1534421.14
6	373903.99	1534433.64	-	-	-
66:41:0514025:398/чз2					
1	374066.21	1534362.92	7	374066.75	1534388.17
2	374066.44	1534364.99	8	374047.46	1534389.52
3	374089.89	1534365.76	9	374045.05	1534387.57
4	374097.13	1534371.70	10	374045.69	1534386.94
5	374093.00	1534370.44	11	374065.24	1534362.89
6	374073.45	1534394.49	1	374066.21	1534362.92
в целях переустройства инженерных коммуникаций (подземная линия связи «ВОЛС Пермь (транзит) – Екатеринбург (транзит)» на участках «ТрП-19 Курганово – УД-771 Екатеринбург» и «ТрП-19 Курганово – ТрП-7 Щелкун»)					
66:41:0514029:475:3У1/чз1					
1	373059.20	1534542.40	1	373059.20	1534542.40
2	373055.92	1534544.62	-	-	-
3	373050.75	1534564.99	15	373052.92	1534555.51
4	373047.84	1534550.52	16	373051.27	1534547.20
5	373040.28	1534548.78	17	373038.09	1534544.16
6	373037.09	1534544.87	18	373027.57	1534508.05
7	373030.22	1534531.49	19	373050.20	1534462.78
8	373023.29	1534507.67	20	373075.57	1534452.14
9	373047.29	1534459.66	21	373064.79	1534491.36
10	373077.05	1534447.15	22	373058.93	1534518.49
11	373080.28	1534450.16	23	373056.06	1534537.01
12	373068.68	1534492.31	24	373053.72	1534550.76
13	373062.87	1534519.22	15	373052.92	1534555.51
14	373060.01	1534537.65	-	-	-

1	2	3	1	2	3
66:41:0514029:475/чзу1					
1	373030.22	1534531.49	4	373034.90	1534547.54
2	373037.09	1534544.87	1	373030.22	1534531.49
3	373040.28	1534548.78	-	-	-
66:41:0000000:87:3У1/чзу1					
1	373059.20	1534542.40	4	373050.75	1534564.99
2	373055.09	1534566.47	5	373055.92	1534544.62
3	373051.06	1534566.48	1	373059.20	1534542.40
в целях переустройства инженерных коммуникаций (ВЛ-10 кВ фидер Скважина)					
66:41:0514029:475:3У1/чзу2					
66:41:0514029:475:3У1/чзу2(1)					
1	373079.66	1534489.38	4	373095.96	1534423.73
2	373074.27	1534461.89	5	373097.50	1534424.12
3	373087.95	1534452.3	1	373079.66	1534489.38
66:41:0514029:475:3У1/чзу2(2)					
6	373056.96	1534566.32	8	373058.84	1534571.48
7	373060.04	1534566.61	6	373056.96	1534566.32
66:41:0514029:475:3У1/чзу2(3)					
9	373070.47	1534522.47	13	373053.10	1534555.72
10	373065.69	1534537.22	14	373049.10	1534544.69
11	373063.13	1534539.74	9	373070.47	1534522.47
12	373055.92	1534544.62	-	-	-
66:41:0514029:475/чзу2					
1	373095.96	1534423.73	4	373097.50	1534424.12
2	373104.92	1534391.79	1	373095.96	1534423.73
3	373106.41	1534391.54	-	-	-
66:41:0000000:87:3У1/чзу2					
1	373057.54	1534589.38	10	373070.47	1534522.47
2	373060.80	1534576.86	11	373071.47	1534521.44
3	373058.84	1534571.48	12	373079.73	1534489.76
4	373060.04	1534566.61	13	373079.66	1534489.38
5	373056.96	1534566.32	14	373087.73	1534459.85
6	373053.10	1534555.72	15	373097.50	1534424.12
7	373055.92	1534544.62	16	373106.33	1534426.40
8	373063.13	1534539.74	17	373065.09	1534591.33
9	373065.69	1534537.22	1	373057.54	1534589.38
66:41:0000000:87/чзу1					
66:41:0000000:87/чзу1(1)					
1	373106.33	1534426.40	4	373113.30	1534390.37
2	373097.50	1534424.12	5	373114.34	1534394.38
3	373106.41	1534391.51	1	373106.33	1534426.40
66:41:0000000:87/чзу1(2)					
6	373065.09	1534591.33	9	373057.53	1534589.38
7	373054.14	1534635.14	6	373065.09	1534591.33
8	373046.19	1534632.99	-	-	-
в целях переустройства инженерных коммуникаций (ВЛ-10 кВ фидер Бензоперекачка)					
66:41:0514029:475:3У1/чзу3					
66:41:0514029:475:3У1/чзу3(1)					
1	373089.93	1534451.79	8	373047.04	1534543.96
2	373071.34	1534519.80	9	373066.41	1534524.06
3	373067.55	1534531.48	10	373076.71	1534482.93
4	373065.69	1534537.22	11	373072.69	1534462.34
5	373063.13	1534539.74	12	373084.75	1534450.60
6	373055.92	1534544.62	1	373089.93	1534451.79
7	373051.82	1534560.77	-	-	-
66:41:0514029:475:3У1/чзу3(2)					
13	373060.04	1534566.61	16	373053.94	1534568.21
14	373058.71	1534571.98	17	373056.86	1534566.31
15	373054.78	1534571.07	13	373060.04	1534566.61

1	2	3	1	2	3
66:41:0000000:87:3У1/чзУ3					
1	373089.93	1534451.79	9	373053.96	1534568.21
2	373091.69	1534452.20	10	373051.83	1534560.75
3	373084.28	1534490.40	11	373055.92	1534544.62
4	373075.32	1534523.49	12	373063.13	1534539.74
5	373061.44	1534572.61	13	373065.69	1534537.22
6	373058.71	1534571.98	14	373071.34	1534519.80
7	373060.04	1534566.61	1	373089.93	1534451.79
8	373056.86	1534566.31	-	-	-
в целях переустройства инженерных коммуникаций (ВЛ 10 кВ ПС Гвоздика фидер Скважина отпайка от оп. № 39 до ТП 5140)					
66:41:0514025:398/чзУ1					
1	373645.36	1534480.40	4	373635.51	1534478.13
2	373645.99	1534481.26	5	373641.83	1534476.28
3	373640.38	1534483.81	1	373645.36	1534480.40
66:41:0514025:398:3У1/чзУ1					
1	373598.40	1534408.27	5	373635.51	1534478.13
2	373617.53	1534420.44	6	373626.36	1534467.45
3	373631.70	1534464.47	7	373587.48	1534412.61
4	373641.83	1534476.28	1	373598.40	1534408.27
66:41:0514025:366/чзУ1					
1	373645.99	1534481.26	6	373642.44	1534485.22
2	373647.91	1534483.89	7	373641.83	1534485.84
3	373643.03	1534487.48	8	373640.38	1534483.81
4	373642.56	1534486.84	1	373645.99	1534481.26
5	373643.31	1534486.08	-	-	-
66:41:0514025:320:3У2/чзУ1					
1	373585.03	1534398.88	7	373581.61	1534400.79
2	373586.30	1534400.58	8	373584.44	1534404.55
3	373598.40	1534408.27	9	373586.19	1534403.24
4	373587.48	1534412.61	10	373583.54	1534399.71
5	373582.09	1534405.01	1	373585.03	1534398.88
6	373579.73	1534401.83	-	-	-
1					
1(1)			1(2)		
1	373642.44	1534485.22	5	373583.54	1534399.71
2	373643.31	1534486.08	6	373586.19	1534403.24
3	373642.56	1534486.84	7	373584.44	1534404.55
4	373641.83	1534485.84	8	373581.61	1534400.79
1	373642.44	1534485.22	5	373583.54	1534399.71

Площади образуемых частей земельных участков могут быть уточнены при проведении кадастровых работ.

Перечень координат характерных точек границ частей земельных участков в границах зоны планируемого размещения линейного объекта, подлежащего реконструкции в связи с изменением его местоположения, на которых он может быть размещен на условиях сервитута, публичного сервитута

№ точки	Координаты поворотных точек		№ точки	Координаты поворотных точек	
	X	Y		X	Y
1	2	3	1	2	3
подземная линия связи «ВОЛС Пермь (транзит) – Екатеринбург (транзит)» на участках «ТрП-19 Курганово – УД-771 Екатеринбург» и «ТрП-19 Курганово – ТрП-7 Щелкун»					
66:41:0514029:475:ЗУ1/чзу4					
1	373053.03	1534556.00	9	373077.05	1534447.15
2	373050.76	1534564.96	10	373080.28	1534450.16
3	373047.84	1534550.52	11	373050.20	1534462.78
4	373040.28	1534548.78	12	373027.57	1534508.05
5	373037.09	1534544.87	13	373038.09	1534544.16
6	373030.22	1534531.49	14	373051.27	1534547.20
7	373023.29	1534507.67	1	373053.03	1534556.00
8	373047.29	1534459.66	-	-	-
66:41:0514029:475/чзу3					
1	373030.22	1534531.49	4	373034.90	1534547.54
2	373037.09	1534544.87	1	373030.22	1534531.49
3	373040.28	1534548.78	-	-	-
66:41:0000000:87:ЗУ1/чзу4					
1	373053.03	1534556.00	4	373050.76	1534564.96
2	373055.09	1534566.47	1	373053.03	1534556.00
3	373051.06	1534566.49	-	-	-
ВЛ-10 кВ фидер Скважина					
66:41:0514029:475:ЗУ1/чзу6					
66:41:0514029:475:ЗУ1/чзу6(1)					
1	373089.41	1534453.72	5	373080.84	1534485.03
2	373088.58	1534456.74	6	373076.59	1534463.26
3	373078.70	1534463.66	7	373076.77	1534462.56
4	373082.03	1534480.69	1	373089.41	1534453.72
66:41:0514029:475:ЗУ1/чзу6(2)					
8	373069.06	1534526.82	12	373053.98	1534552.25
9	373067.65	1534531.17	13	373051.42	1534545.19
10	373053.71	1534545.66	8	373069.06	1534526.82
11	373054.86	1534548.81	-	-	-
66:41:0514029:475:ЗУ1/чзу6(3)					
14	373059.70	1534567.99	16	373060.04	1534566.61
15	373059.17	1534566.53	14	373059.70	1534567.99
66:41:0000000:87:ЗУ1/чзу5					
66:41:0000000:87:ЗУ1/чзу5(1)					
1	373098.26	1534424.32	6	373089.41	1534453.72
2	373099.98	1534424.77	7	373089.67	1534453.53
3	373098.86	1534428.84	8	373098.05	1534424.27
4	373091.40	1534454.77	1	373098.26	1534424.32
5	373088.58	1534456.74	-	-	-
66:41:0000000:87:ЗУ1/чзу5(2)					
9	373067.65	1534531.17	14	373080.84	1534485.04
10	373068.19	1534529.52	15	373082.03	1534480.69
11	373069.06	1534526.82	16	373083.83	1534489.89
12	373073.27	1534522.45	17	373075.08	1534523.45
13	373081.78	1534489.83	9	373067.65	1534531.17
66:41:0000000:87:ЗУ1/чзу5(3)					
18	373054.86	1534548.81	23	373059.70	1534567.99
19	373064.98	1534576.68	24	373060.04	1534566.61

1	2	3	1	2	3
20	373061.41	1534590.38	25	373059.17	1534566.53
21	373059.47	1534589.88	26	373053.98	1534552.25
22	373062.89	1534576.76	18	373054.86	1534548.81
66:41:0000000:87/чзү2					
66:41:0000000:87/чзү2(1)					
1	373061.41	1534590.38	5	373048.63	1534631.44
2	373050.87	1534630.89	6	373059.47	1534589.88
3	373052.01	1534631.25	1	373061.41	1534590.38
4	373051.76	1534632.24	-	-	-
66:41:0000000:87/чзү2(2)					
7	373112.40	1534393.89	11	373098.05	1534424.27
8	373111.63	1534394.62	12	373106.54	1534393.58
9	373108.14	1534395.30	13	373109.13	1534393.07
10	373099.98	1534424.77	7	373112.40	1534393.89
ВЛ-10 кВ фидер Бензоперекачка					
66:41:0514029:475:3У1/чзү5					
66:41:0514029:475:3У1/чзү5(1)					
1	373088.38	1534452.62	5	373074.93	1534463.39
2	373077.02	1534463.69	6	373075.10	1534462.78
3	373081.05	1534484.30	7	373086.04	1534452.12
4	373079.86	1534488.64	1	373088.38	1534452.62
66:41:0514029:475:3У1/чзү5(2)					
8	373070.34	1534522.88	12	373052.80	1534556.92
9	373068.95	1534527.18	13	373049.30	1534544.46
10	373051.52	1534545.09	8	373070.34	1534522.88
11	373053.78	1534553.05	-	-	-
66:41:0514029:475:3У1/чзү5(3)					
14	373057.57	1534566.38	18	373056.26	1534569.09
15	373058.14	1534568.40	19	373055.69	1534567.07
16	373059.07	1534570.47	20	373056.86	1534566.31
17	373056.50	1534569.62	14	373057.57	1534566.38
66:41:0000000:87:3У1/чзү6					
66:41:0000000:87:3У1/чзү6(1)					
1	373068.95	1534527.18	6	373081.05	1534484.30
2	373070.34	1534522.88	7	373082.22	1534490.32
3	373071.73	1534521.45	8	373073.53	1534522.47
4	373080.17	1534490.25	1	373068.95	1534527.18
5	373079.86	1534488.64	-	-	-
66:41:0000000:87:3У1/чзү6(2)					
9	373053.78	1534553.05	12	373055.69	1534567.07
10	373057.57	1534566.38	13	373052.80	1534556.92
11	373056.86	1534566.31	9	373053.78	1534553.05
ВЛ 10 кВ ПС Гвоздика фидер Сквжина отпайка от оп. № 39 до ТП 5140					
66:41:0514025:398/чзү3					
1	373644.12	1534482.11	4	373639.72	1534476.90
2	373642.28	1534482.95	5	373643.84	1534481.70
3	373637.61	1534477.51	1	373644.12	1534482.11
66:41:0514025:398:3У1/чзү2					
1	373596.09	1534409.17	6	373628.14	1534466.46
2	373615.85	1534421.72	7	373614.16	1534423.03
3	373629.92	1534465.46	8	373593.76	1534410.08
4	373639.72	1534476.90	1	373596.09	1534409.17
5	373637.61	1534477.51	-	-	-
66:41:0514025:366/чзү2					
1	373642.28	1534482.95	4	373642.91	1534483.89
2	373644.12	1534482.11	1	373642.28	1534482.95
3	373644.60	1534482.80	-	-	-
66:41:0514025:320:3У2/чзү2					
1	373596.09	1534409.17	4	373586.19	1534403.24

1	2	3	1	2	3
2	373593.76	1534410.08	5	373585.68	1534402.56
3	373584.72	1534404.34	1	373596.09	1534409.17
2					
1	373585.30	1534402.05	5	373583.88	1534403.81
2	373585.68	1534402.56	6	373583.46	1534403.25
3	373586.19	1534403.24	1	373585.30	1534402.05
4	373584.72	1534404.34	-	-	-

Графическое отображение формируемых частей земельных участков приведено на чертеже межевания территории, шифр 4-ПС/894-ПМТ-1.1-01.

4. Сведения о границах территории, применительно к которой осуществляется подготовка проекта межевания

Размещение линейного объекта транспортной инфраструктуры регионального значения планируется в Свердловской области, на территории муниципального образования «город Екатеринбург», в границах города Екатеринбурга.

Общая площадь границы территории, в отношении которой осуществляется подготовка проекта планировки составляет 17,89 га, из них площадь зоны планируемого размещения линейного объекта – 17,44 га.

Общая площадь зон планируемого размещения линейных объектов, подлежащих реконструкции в связи с изменением их местоположения (инженерные коммуникации) – 0,16 га, в том числе:

- ВЛ 10 кВ ПС Гвоздика фидер Скважина отпайка от оп. № 39 до ТП 5140 – 0,02 га;
- ВЛ-10 кВ фидер Бензоперекачка – 0,03 га;
- ВЛ-10 кВ фидер Скважина – 0,05 га;
- подземная линия связи «ВОЛС Пермь (транзит) – Екатеринбург (транзит)» на участках «ТрП-19 Курганово – УД-771 Екатеринбург» и «ТрП-19 Курганово – ТрП-7 Щелкун» – 0,06 га.

Обзорная схема расположения участка проектирования представлена на рисунке 1.

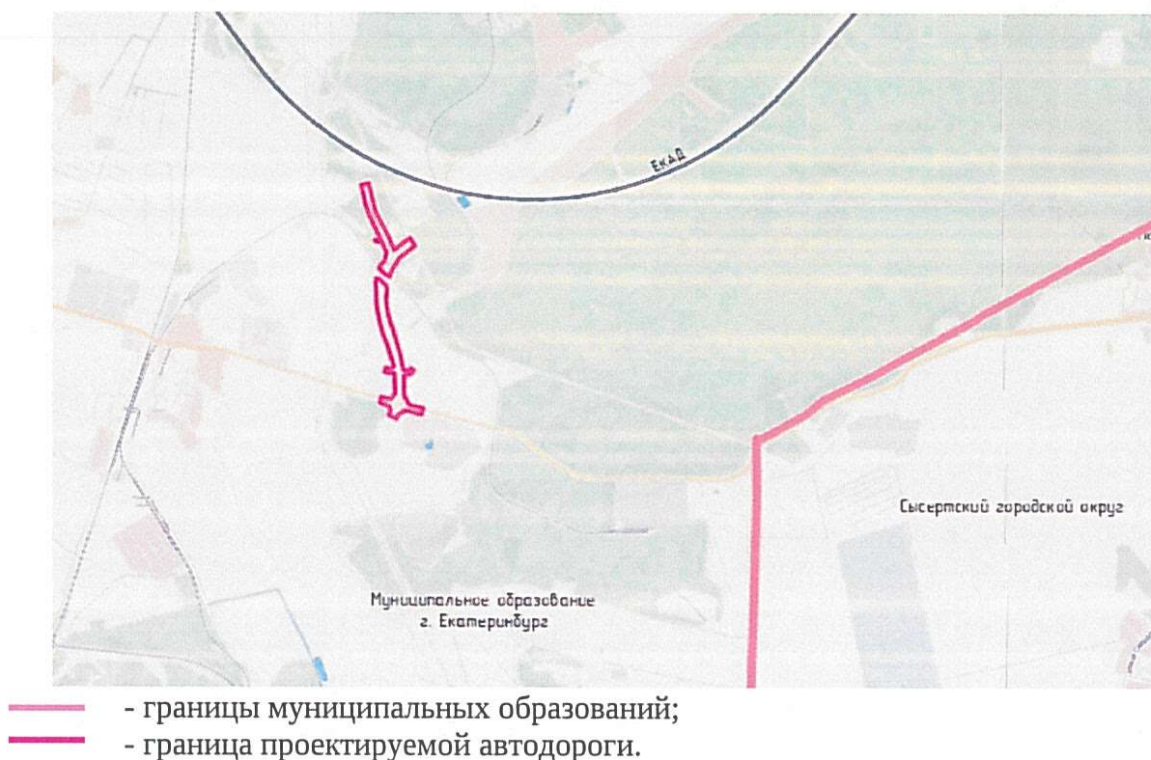


Рис. 1. Обзорная схема расположения участка проектирования.

Перечень координат характерных точек границ территории, применительно к которой осуществляется подготовка проекта межевания, представлен в таблице № 9.

Схема границы территории, применительно к которой осуществляется подготовка проекта межевания, представлена на рисунке 2.

Таблица № 9

Перечень координат характерных точек границ территории, применительно к которой осуществляется подготовка проекта межевания

№ точки	Координаты, м		№ точки	Координаты, м		№ точки	Координаты, м	
	X	Y		X	Y		X	Y
1	2	3	1	2	3	1	2	3
Контур 1								
1	373973.81	1534750.57	43	374478.37	1534113.10	1	373973.81	1534750.57
2	373979.10	1534748.55	44	374451.55	1534125.12	-	-	-
3	373987.27	1534745.44	45	374419.63	1534153.91	85	374373.24	1534289.99
4	374136.77	1534674.69	46	374383.90	1534179.53	86	374437.10	1534278.91
5	374281.40	1534604.18	47	374338.37	1534210.50	87	374500.39	1534264.92
6	374293.96	1534597.91	48	374277.55	1534249.41	88	374458.15	1534197.28
7	374325.51	1534637.98	49	374270.43	1534255.22	89	374445.80	1534195.10
8	374387.09	1534733.91	50	374201.11	1534302.69	90	374399.67	1534225.99
9	374432.70	1534705.76	51	374197.74	1534304.27	91	374383.69	1534241.09
10	374386.28	1534598.65	52	374198.39	1534304.29	92	374373.67	1534260.65
11	374360.41	1534564.78	53	374189.24	1534309.70	93	374367.40	1534280.60
12	374412.92	1534538.59	54	374161.65	1534326.02	85	374373.24	1534289.99
13	374951.94	1534273.95	55	374149.64	1534340.23	-	-	-
14	374952.27	1534273.27	56	374138.62	1534353.26	94	374431.48	1534412.69
15	375000.23	1534189.93	57	374125.95	1534366.89	95	374558.91	1534378.94
16	374906.65	1534243.19	58	374131.21	1534367.09	96	374624.43	1534355.81
17	374810.41	1534274.38	59	374150.21	1534346.91	97	374622.69	1534351.18
18	374806.50	1534262.25	60	374258.52	1534349.03	98	374629.79	1534347.97

1	2	3	1	2	3	1	2	3
19	374793.24	1534221.08	61	374322.69	1534343.39	99	374631.18	1534350.92
20	374677.74	1534246.07	62	374360.12	1534335.21	100	374637.60	1534348.15
21	374716.28	1534225.23	63	374355.30	1534346.88	101	374636.62	1534345.77
22	374773.60	1534190.08	64	374353.95	1534357.10	102	374672.22	1534329.20
23	374799.84	1534171.54	65	374354.54	1534379.58	103	374698.43	1534313.78
24	374590.37	1534239.76	66	374271.89	1534418.69	104	374702.47	1534321.87
25	374557.28	1534238.04	67	374205.23	1534399.74	105	374754.94	1534294.10
26	374529.10	1534216.41	68	374164.93	1534368.15	106	374770.53	1534284.47
27	374500.76	1534170.81	69	374143.44	1534365.53	107	374584.20	1534331.61
28	374504.15	1534145.12	70	374124.11	1534381.68	94	374431.48	1534412.69
29	374534.75	1534110.79	71	374104.56	1534405.73	-	-	-
30	374561.71	1534073.55	72	374103.20	1534408.76	108	374371.54	1534371.53
31	374584.25	1534034.80	73	374103.18	1534404.30	109	374490.05	1534315.46
32	374603.70	1533991.89	74	374091.43	1534403.99	110	374437.47	1534329.11
33	374618.01	1533949.35	75	374077.89	1534418.54	111	374376.19	1534333.40
34	374618.83	1533945.69	76	374074.27	1534424.60	112	374375.00	1534324.00
35	374554.34	1533947.21	77	374073.41	1534426.04	113	374362.60	1534325.55
36	374549.03	1533962.63	78	374061.57	1534445.71	114	374362.97	1534328.33
37	374551.54	1533974.66	79	374048.04	1534470.93	115	374363.81	1534326.29
38	374549.81	1533989.68	80	374026.52	1534523.46	116	374370.92	1534326.53
39	374540.42	1534021.10	81	374014.03	1534573.45	117	374365.27	1534346.64
40	374528.01	1534049.38	82	373990.90	1534667.29	108	374371.54	1534371.53
41	374511.29	1534076.13	83	373977.87	1534718.20	-	-	-
42	374496.12	1534098.23	84	373974.66	1534740.14	-	-	-
Контур 2								
118	375089.90	1534210.38	122	375443.96	1534043.15	126	375206.17	1534017.76
119	375176.18	1534170.82	123	375573.00	1533921.67	127	375135.53	1534128.17
120	375262.13	1534131.45	124	375428.24	1533926.53	118	375089.90	1534210.38
121	375313.58	1534107.84	125	375275.59	1533929.33	-	-	-
Контур 3								
128	374954.34	1534147.09	132	375161.35	1533931.43	136	375013.23	1534091.42
129	374960.64	1534143.47	133	375095.86	1533998.79	137	374974.53	1534120.23
130	375087.81	1534037.75	134	375061.18	1534043.04	138	374978.20	1534124.99
131	375168.10	1533931.31	135	375029.09	1534077.65	128	374954.34	1534147.09
Контур 4								
139	373011.79	1534761.61	141	372990.84	1534787.25	139	373011.79	1534761.61
140	373001.07	1534804.97	142	372994.80	1534771.75	-	-	-
Контур 5								
143	373054.59	1534588.62	233	373097.50	1534424.12	321	373980.20	1534004.29
144	373079.74	1534595.11	234	373090.09	1534422.21	322	373553.79	1534020.24
145	373063.00	1534653.20	235	373086.10	1534435.15	323	373427.07	1534024.98
146	373061.12	1534661.05	236	373049.47	1534452.31	324	373423.26	1534032.82
147	373062.56	1534662.99	237	372967.09	1534407.76	307	373643.79	1534348.85
148	373139.84	1534632.37	238	372970.15	1534406.87	-	-	-
149	373166.65	1534618.21	239	372977.44	1534404.37	325	373175.92	1534401.38
150	373192.08	1534613.43	240	373002.49	1534397.84	326	373181.75	1534381.19
151	373308.46	1534552.51	241	373000.35	1534389.10	327	373161.36	1534376.15
152	373325.89	1534588.29	242	373011.08	1534386.91	328	373155.53	1534396.35
153	373333.40	1534607.22	243	373027.00	1534382.44	325	373175.92	1534401.38
154	373360.80	1534633.55	244	373120.97	1534284.70	-	-	-
155	373384.98	1534605.46	245	373122.33	1534280.16	329	373584.44	1534404.55
156	373362.30	1534575.70	246	373124.04	1534274.38	330	373586.19	1534403.24
157	373362.91	1534556.76	247	373147.23	1534196.30	331	373582.30	1534398.06
158	373370.75	1534545.80	248	373165.40	1534201.17	332	373580.55	1534399.38
159	373486.91	1534521.45	249	373165.69	1534200.20	329	373584.44	1534404.55
160	373684.23	1534463.92	250	373217.06	1534032.34	-	-	-
161	373713.57	1534453.31	251	373222.52	1534014.50	333	373153.10	1534192.44
162	373725.65	1534448.94	252	373219.43	1534014.89	334	373153.66	1534190.79
163	373767.92	1534436.99	253	373174.16	1534016.64	335	373152.04	1534190.27
164	373810.85	1534426.62	254	373174.19	1534022.89	336	373151.49	1534191.88

1	2	3	1	2	3	1	2	3
165	373854.30	1534419.36	255	373168.19	1534023.02	333	373153.10	1534192.44
166	373898.11	1534414.75	256	373168.14	1534016.88	-	-	-
167	373942.11	1534412.79	257	373030.38	1534022.22	337	373163.31	1534194.50
168	373942.22	1534419.79	258	373030.42	1534029.72	338	373163.87	1534192.85
169	373985.30	1534420.46	259	373024.42	1534029.85	339	373162.25	1534192.35
170	373994.58	1534421.14	260	373024.35	1534022.45	340	373161.70	1534193.95
171	374017.65	1534414.60	261	372982.43	1534024.07	337	373163.31	1534194.50
172	374045.69	1534386.94	262	372982.47	1534031.97	-	-	-
173	374065.24	1534362.89	263	372976.47	1534032.10	341	373194.14	1534070.94
174	374065.68	1534359.69	264	372976.40	1534024.31	342	373194.55	1534069.29
175	374065.93	1534360.43	265	372934.42	1534025.93	343	373192.89	1534068.89
176	374066.44	1534364.99	266	372934.47	1534034.22	344	373192.49	1534070.54
177	374093.09	1534365.87	267	372928.47	1534034.35	341	373194.14	1534070.94
178	374101.79	1534346.13	268	372928.39	1534026.17	-	-	-
179	374102.03	1534344.91	269	372925.49	1534026.28	345	373206.74	1534023.19
180	374105.02	1534344.60	270	372886.43	1534032.70	346	373207.39	1534021.62
181	374109.58	1534297.98	271	372886.47	1534037.95	347	373205.83	1534020.96
182	374110.51	1534288.56	272	372880.43	1534038.05	348	373205.17	1534022.53
183	374113.54	1534157.67	273	372880.40	1534033.69	345	373206.74	1534023.19
184	374117.29	1534014.16	274	372871.32	1534035.18	-	-	-
185	374117.47	1534003.30	275	372217.35	1534338.02	349	373182.25	1534119.43
186	374128.94	1533998.37	276	372219.89	1534344.45	350	373182.65	1534117.78
187	374184.87	1533995.33	277	372227.67	1534413.57	351	373181.01	1534117.37
188	374254.67	1533991.54	278	372273.03	1534413.56	352	373180.59	1534119.01
189	374321.20	1533987.93	279	372271.27	1534575.46	349	373182.25	1534119.43
190	374331.18	1533987.39	280	372268.62	1534737.36	-	-	-
191	374390.67	1533984.15	281	372308.79	1534737.36	353	373198.54	1534019.55
192	374488.64	1533979.79	282	372305.66	1534943.11	354	373199.25	1534018.01
193	374487.73	1533950.78	283	372246.39	1534943.11	355	373197.70	1534017.31
194	374424.66	1533952.32	284	372415.44	1535023.90	356	373196.99	1534018.85
195	374051.40	1533973.24	285	372426.74	1535029.30	353	373198.54	1534019.55
196	373670.26	1533987.28	286	372500.69	1534969.95	-	-	-
197	373464.23	1533993.31	287	372507.04	1534964.88	357	373169.43	1534170.11
198	373457.75	1533993.49	288	372514.97	1534953.58	358	373169.85	1534168.47
199	373266.64	1533999.45	289	372522.70	1534960.50	359	373168.20	1534168.05
200	373283.30	1534004.98	290	372589.68	1534911.26	360	373167.78	1534169.69
201	373282.08	1534018.94	291	372642.20	1534824.79	357	373169.43	1534170.11
202	373281.09	1534030.18	292	372665.52	1534720.12	-	-	-
203	373257.32	1534027.92	293	372682.84	1534642.37	361	373161.82	1534158.49
204	373249.12	1534055.03	294	372696.87	1534579.34	362	373162.24	1534156.85
205	373319.63	1534044.41	295	372757.42	1534307.52	363	373160.59	1534156.43
206	373324.59	1534043.67	296	372792.46	1534304.70	364	373160.17	1534158.07
207	373382.55	1534034.97	297	372865.70	1534421.01	361	373161.82	1534158.49
208	373401.61	1534062.28	298	372874.11	1534434.36	-	-	-
209	373416.06	1534082.98	299	372892.18	1534426.94	365	373183.62	1534071.61
210	373443.07	1534121.68	300	372886.94	1534433.69	366	373184.04	1534069.96
211	373470.18	1534160.50	301	372904.72	1534447.97	367	373182.39	1534069.55
212	373485.70	1534182.75	302	373020.23	1534512.01	368	373181.98	1534071.19
213	373524.30	1534238.10	303	373037.09	1534544.87	365	373183.62	1534071.61
214	373562.69	1534293.05	304	373040.56	1534549.12	-	-	-
215	373609.34	1534359.88	305	373047.25	1534550.79	369	373173.29	1534112.64
216	373552.75	1534378.61	306	373047.59	1534586.81	370	373173.70	1534110.99
217	373516.18	1534390.72	143	373054.59	1534588.62	371	373172.06	1534110.58
218	373467.76	1534391.22	-	-	-	372	373171.64	1534112.22
219	373432.08	1534391.60	307	373643.79	1534348.85	369	373173.29	1534112.64
220	373416.56	1534387.75	308	373648.55	1534347.57	-	-	-
221	373404.53	1534384.76	309	373688.87	1534337.12	373	373288.13	1534006.69
222	373383.21	1534379.47	310	373726.57	1534327.36	374	373288.99	1534005.81
223	373359.73	1534373.64	311	373787.38	1534315.56	375	373288.11	1534004.95
224	373307.34	1534360.64	312	373806.54	1534313.11	376	373287.25	1534005.83

1	2	3	1	2	3	1	2	3
225	373252.50	1534347.03	313	373835.11	1534309.46	373	373288.13	1534006.69
226	373228.77	1534341.14	314	373856.26	1534306.75	-	-	-
227	373175.29	1534327.87	315	373907.93	1534303.55	377	373291.16	1534004.35
228	373167.87	1534326.03	316	374070.47	1534298.11	378	373292.02	1534003.47
229	373157.95	1534323.71	317	374078.46	1534290.08	379	373291.15	1534002.61
230	373144.07	1534371.88	318	374083.46	1534087.94	380	373290.28	1534003.48
231	373126.83	1534431.70	319	374085.54	1534004.84	377	373291.16	1534004.35
232	373122.78	1534430.65	320	374082.39	1534000.56	-	-	-



Рис. 2. Схема границы территории, применительно к которой осуществляется подготовка проекта межевания.

5. Вид разрешенного использования образуемых земельных участков, предназначенных для размещения линейных объектов и объектов капитального строительства, проектируемых в составе линейного объекта, а также существующих земельных участков, занятых линейными объектами и объектами капитального строительства, входящими в состав линейных объектов, в соответствии с проектом планировки территории

Вид разрешенного использования образуемых земельных участков установлен в соответствии с классификатором видов разрешенного использования земельных участков, утвержденным приказом Федеральной службы государственной регистрации, кадастра и картографии от 10.11.2020 № П/0412.

С учетом установленных Генеральным планом муниципального образования «город Екатеринбург» границ населенного пункта г. Екатеринбург вид разрешенного использования образуемых земельных участков – земельные участки (территории) общего пользования (12.0).

Список используемых сокращений

г. – город;
ВЛ – воздушная линия электропередачи;
кВ – киловольт
га – гектар;
км – километр;
м – метр;
ЕГРН – Единый государственный реестр недвижимости;
шт – штук;
ПК – пикет;
РДС – руководящий документ системы;
СНиП – строительные нормы и правила;
СП – свод правил;
ст. – статья;
ФЗ – Федеральный Закон.

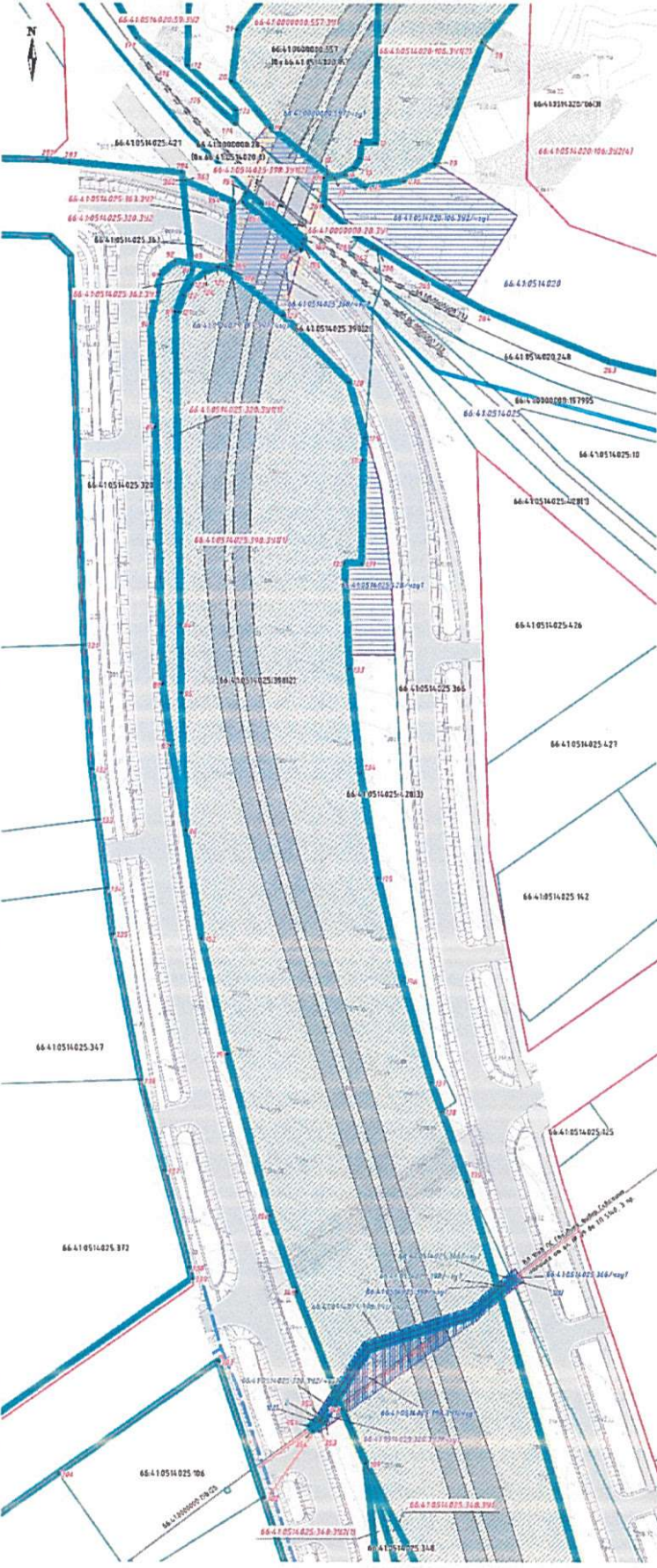
Приложение № 5
к приказу Министерства строительства
и развития инфраструктуры
Свердловской области
от 23.05.2023 № 303-П

Чертеж межевания территории,
масштаб 1:1000, шифр 4-ПС/894-ПМТ-1.1-01

Документация по планировке территории

Для размещения линейного объекта транспортной инфраструктуры регионального значения «Строительство автомобильной дороги «Подъезд к ТЭЦ «Большое Седейкино» от 81 км 0/0 «Екатеринбургская кольцевая автомобильная дорога» на территории муниципального образования «город Екатеринбург» и Сыктарского городского округа. Этап 11 – от 81 км 0/0 «Екатеринбургская кольцевая автомобильная дорога» до 0/0 «Подъезд к Подо-Свердловской нефтебазе от км 2+230 0/0 «Подъезд к в. Большое Седейкино»

Чертеж планировки территории



СЕРИИ ИЛИ ОБЪЕКТЫ ЧЕРТЕЖЕЙ

№ п/п	наименование	примечание
1	Границы территории, в отношении которой осуществляется планировка территории	
2	Границы зон, в которых разрешено размещение объектов	
3	Границы зон «подъездных» земельных участков, расположенных в границах территории, в отношении которой осуществляется планировка территории	
4	Границы зон, в которых разрешено размещение объектов	
5	Границы зон, в которых разрешено размещение объектов	
6	Границы зон, в которых разрешено размещение объектов	
7	Границы зон, в которых разрешено размещение объектов	
8	Границы зон, в которых разрешено размещение объектов	
9	Границы зон, в которых разрешено размещение объектов	
10	Границы зон, в которых разрешено размещение объектов	
11	Границы зон, в которых разрешено размещение объектов	
12	Границы зон, в которых разрешено размещение объектов	
13	Границы зон, в которых разрешено размещение объектов	
14	Границы зон, в которых разрешено размещение объектов	
15	Границы зон, в которых разрешено размещение объектов	
16	Границы зон, в которых разрешено размещение объектов	
17	Границы зон, в которых разрешено размещение объектов	
18	Границы зон, в которых разрешено размещение объектов	
19	Границы зон, в которых разрешено размещение объектов	
20	Границы зон, в которых разрешено размещение объектов	

Зоны инженерной и транспортной инфраструктуры

№ п/п	наименование	примечание
1	Зоны размещения объектов транспортной инфраструктуры	
2	Зоны размещения объектов транспортной инфраструктуры	
3	Зоны размещения объектов транспортной инфраструктуры	
4	Зоны размещения объектов транспортной инфраструктуры	

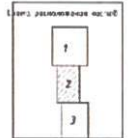
Границы зон размещения объектов транспортной инфраструктуры

№ п/п	наименование	примечание
1	Границы зон размещения объектов транспортной инфраструктуры	
2	Границы зон размещения объектов транспортной инфраструктуры	
3	Границы зон размещения объектов транспортной инфраструктуры	
4	Границы зон размещения объектов транспортной инфраструктуры	

Контуры зон размещения объектов транспортной инфраструктуры

№ п/п	наименование	примечание
1	Контуры зон размещения объектов транспортной инфраструктуры	
2	Контуры зон размещения объектов транспортной инфраструктуры	
3	Контуры зон размещения объектов транспортной инфраструктуры	
4	Контуры зон размещения объектов транспортной инфраструктуры	

Лист 1 из 1
 Дата: 2019 г.
 Исполнитель: [Имя]
 Проверен: [Имя]



4-ПС/894-ПМТ-11-01				
Имя	Имя	Имя	Имя	Имя
Фамилия	Фамилия	Фамилия	Фамилия	Фамилия
Год	Год	Год	Год	Год
2019	2019	2019	2019	2019
2	3			
Масштаб 1:1000				

