



ПРАВИТЕЛЬСТВО СВЕРДЛОВСКОЙ ОБЛАСТИ  
МИНИСТЕРСТВО ПО УПРАВЛЕНИЮ ГОСУДАРСТВЕННЫМ ИМУЩЕСТВОМ  
СВЕРДЛОВСКОЙ ОБЛАСТИ

**ПРИКАЗ**

08.12.2017

№ 2578

г. Екатеринбург

Об утверждении схемы размещения рекламных конструкций в границах придорожных полос автомобильной дороги «г. Богданович – г. Сухой Лог»

В соответствии с Федеральным законом от 13 марта 2006 года № 38-ФЗ «О рекламе», Законом Свердловской области от 20 июля 2015 года № 85-ОЗ «О перераспределении отдельных полномочий в сфере рекламы между органами местного самоуправления городских округов и муниципальных районов, расположенных на территории Свердловской области, и органами государственной власти Свердловской области», техническим регламентом Таможенного союза «Безопасность автомобильных дорог» (ТР ТС 014/2011), утверждённым решением комиссии таможенного союза от 18 октября 2011 года № 827, постановлением Правительства Свердловской области от 22.01.2014 № 29-ПП «Об утверждении предельных сроков, на которые могут заключаться договоры на установку и эксплуатацию рекламных конструкций, в зависимости от типов и видов рекламных конструкций и применяемых технологий демонстрации рекламы», указом Губернатора Свердловской области от 18.09.2017 № 484-уг «О членах Правительства Свердловской области», на основании протокола заседания комиссии Министерства по управлению государственным имуществом Свердловской области по рассмотрению вопросов в сфере рекламы от 10.11.2017 № 42

**ПРИКАЗЫВАЮ:**

1. Утвердить схему размещения рекламных конструкций на земельных участках независимо от форм собственности, а также на зданиях или ином недвижимом имуществе, находящихся в государственной собственности Свердловской области или муниципальной собственности (далее – схема), в отношении рекламных конструкций, расположенных в границах придорожных полос автомобильной дороги «г. Богданович – г. Сухой Лог», содержащую:

а) карты размещения рекламных конструкций (приложение № 1);  
б) перечень мест размещения рекламных конструкций, типы и виды рекламных конструкций, установка которых допускается на данных местах (приложение № 2).

2. Начальнику отдела ведения реестра рекламных конструкций департамента рекламы А.В. Дерксену разместить схему на официальном сайте

Министерства по управлению государственным имуществом Свердловской области ([www.mugiso.midural.ru](http://www.mugiso.midural.ru)).

3. Настоящий приказ опубликовать на «Официальном интернет-портале правовой информации Свердловской области» ([www.pravo.gov66.ru](http://www.pravo.gov66.ru)).

4. Настоящий приказ вступает в силу через десять дней после его официального опубликования.

5. Контроль исполнения настоящего приказа возложить на исполняющую обязанности Первого заместителя Министра Е.П. Николаеву.

И.о. Министра



С.М. Зырянов



Министерство по управлению государственным имуществом  
Свердловской области

**Схема размещения рекламных конструкций  
на автомобильной дороге  
«г. Богданович – г. Сухой Лог»**

Екатеринбург 2017

## Пояснительная записка

Разработка схемы размещения рекламных конструкций на территории автомобильной дороги «г. Богданович – г. Сухой Лог» осуществлялась с учётом требований: Федерального закона от 13.03.2006 № 38-ФЗ «О рекламе», требований безопасности, технического регламента Таможенного союза «Безопасность автомобильных дорог» (ТР ТС 014/2011). Радиус места установки конструкции составляет 10 метров. Установка рекламной конструкции в границах диаметра, определенного схемой места, должна соответствовать требованиям действующего законодательства по безопасности дорожного движения.

Планируется размещение 14 рекламных конструкций, из них:

### **14 билбордов**

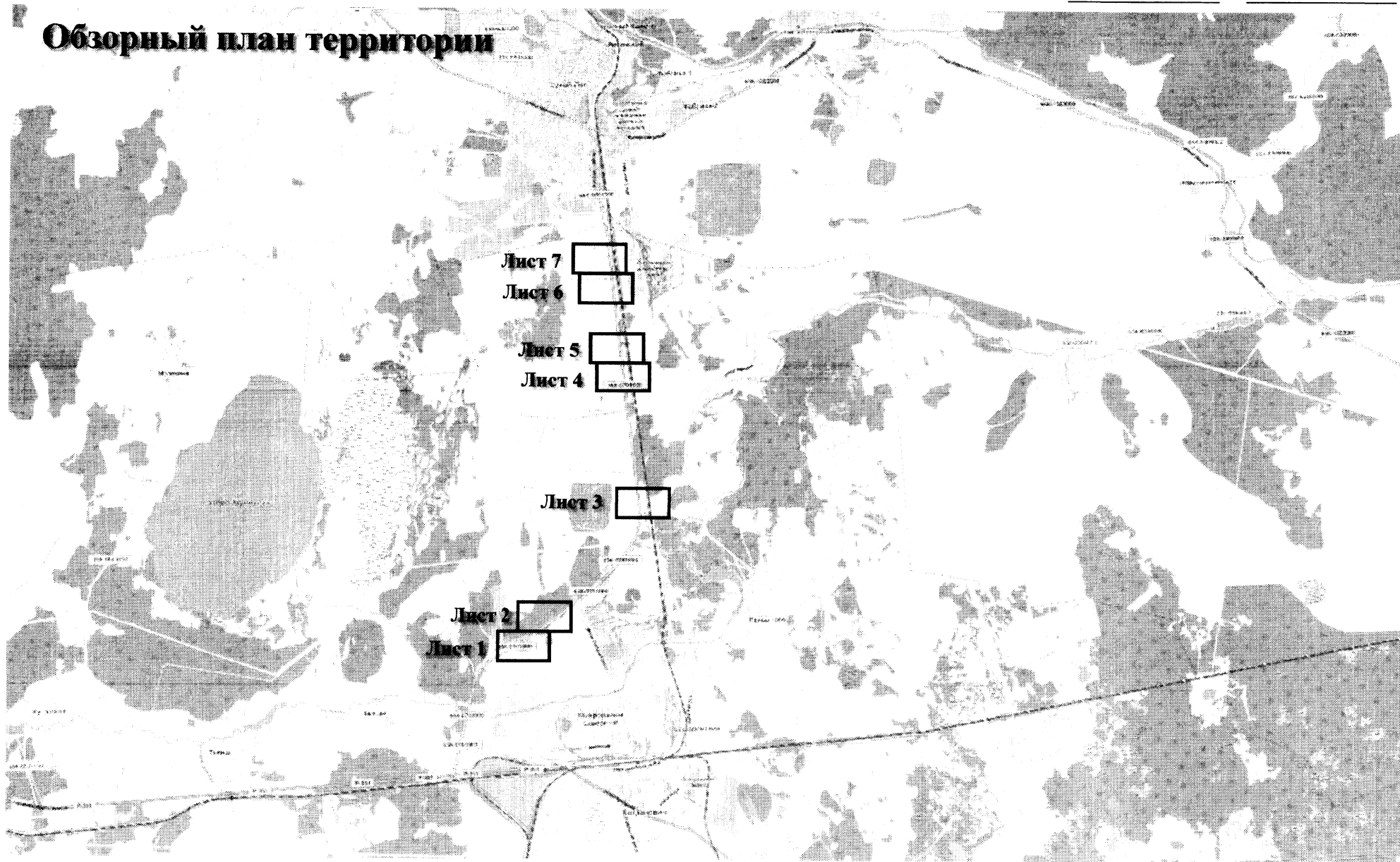
Схема размещения рекламных конструкций содержит:

1) перечень мест размещения рекламных конструкций, оформленный в виде таблицы, с указанием:

- адресной характеристики (адрес, ориентир предполагаемого места установки и эксплуатации рекламной конструкции, указание соответствующей нумерации рекламной конструкции);
- типов и видов рекламных конструкций;
- площади информационных полей;
- технических характеристик рекламных конструкций (высота, ширина, количество сторон).

2) Карту размещения рекламных конструкций

# Обзорный план территории

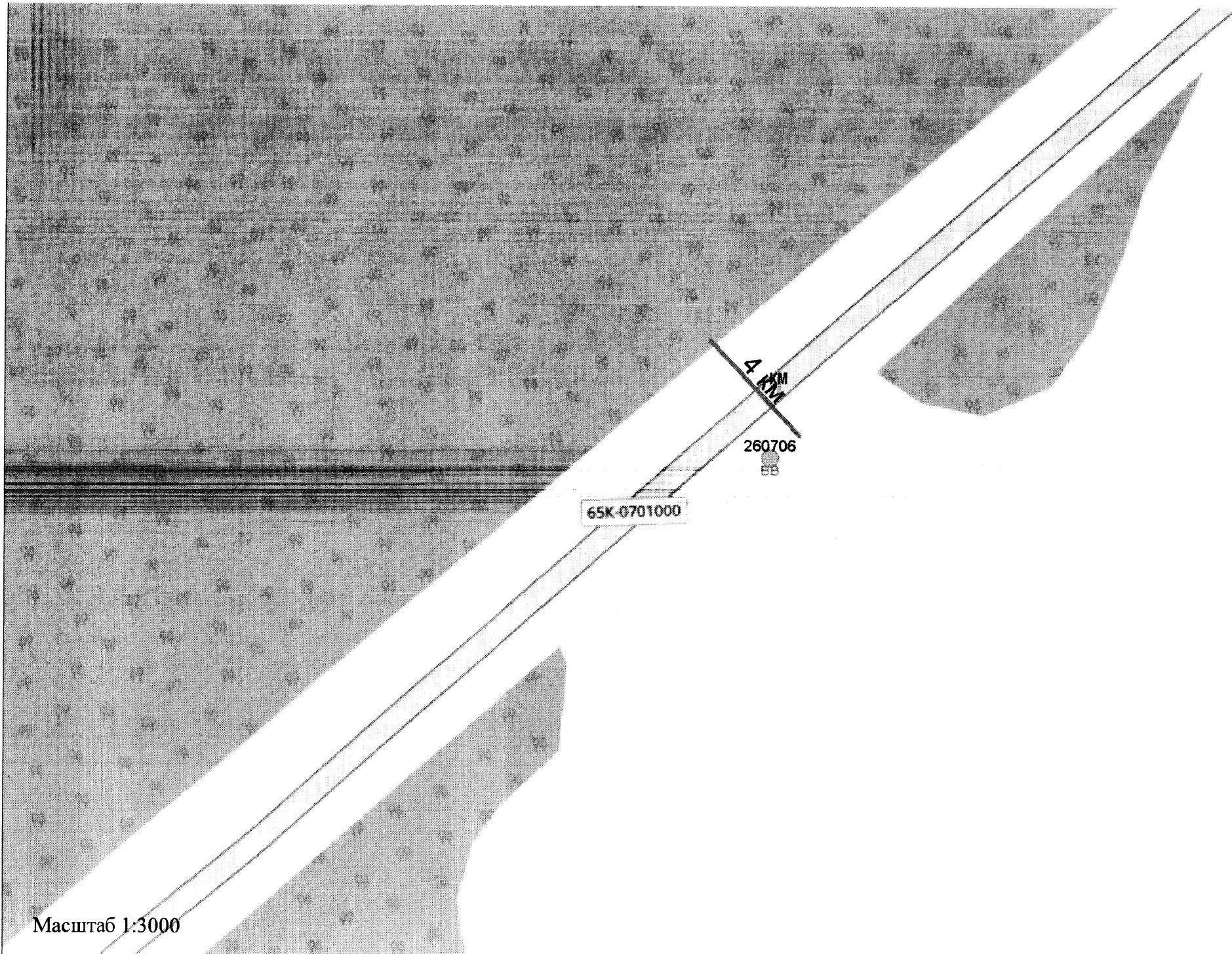




65K-0701000 260702  
BB

260701  
BB

30  
40M



65K-0701000

4 KM

260706  
BB

260710  
BB

65X-0701030

260709  
BB

7 км

260708  
BB



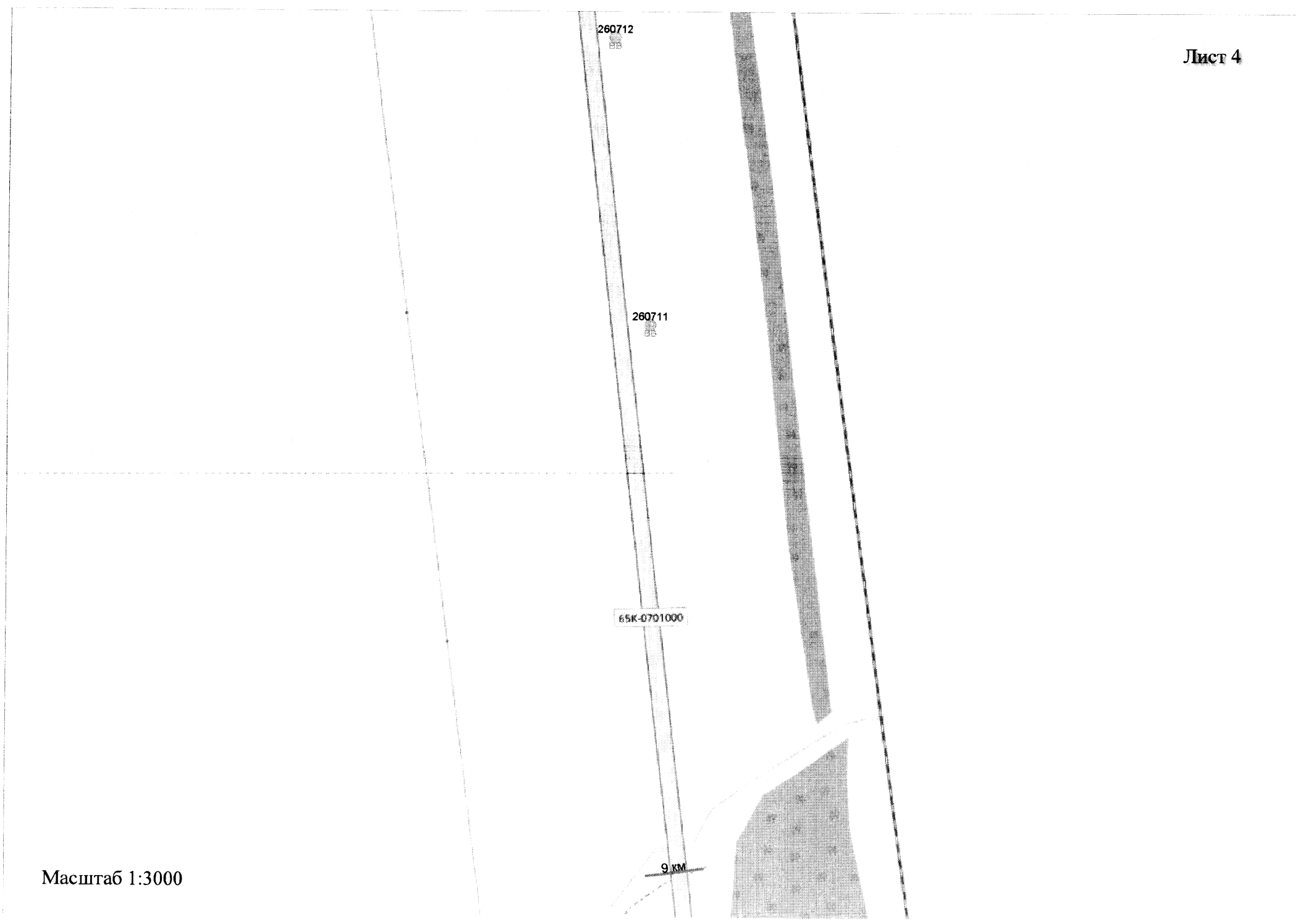
260712

260711

65K-0701000

9 KM

Масштаб 1:3000



260715



10 KM

260713



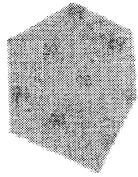
12 км 260718

260717

65K-0701000

260716

Масштаб 1:3000



65K-0701000

260719

12 км 260718

Р  
Парковка  
для сотрудников

Р  
Гостевая  
парковка

Столовая

Завоуправлени

Подстанция  
"Кумарская"

Приложение № 2  
к приказу Министерства  
по управлению государственным  
имуществом Свердловской области  
от \_\_\_\_\_ № \_\_\_\_\_

**Перечень мест размещения рекламных конструкций на территории автомобильной дороги  
«г. Богданович – г. Сухой Лог»**

В соответствии с требованиями Федерального закона от 13 марта 2006 года № 38-ФЗ «О рекламе» схема размещения рекламных конструкций на территории автомобильной дороги «г. Богданович – г. Сухой Лог» определяет допустимые места для установки рекламных носителей. Радиус места установки конструкции на автомобильной дороге составляет 10 метров. Установка рекламной конструкции в границах диаметра, определенного схемой места, должна соответствовать требованиям технического регламента Таможенного союза «Безопасность автомобильных дорог» (ТР ТС 014/2011) и действующего законодательства по безопасности дорожного движения.

Номер	Адрес	Лист карты	Тип*	Вид	Размеры, м (высота* ширина)	Количество сторон	Ориентир места установки	
							северная широта	восточная долгота
260701	3 км + 170 м (справа)	Лист 1	1	Билборд (щит)	3x6	2	56,80014491	62,01636166
260702	3 км + 370 м (справа)	Лист 1	1	Билборд (щит)	3x6	2	56,80104461	62,01918861
260706	3 км + 985 м (справа)	Лист 2	1	Билборд (щит)	3x6	2	56,80444249	62,02714309
260708	6 км + 830 м (справа)	Лист 3	1	Билборд (щит)	3x6	2	56,82470218	62,05346157
260709	7 км + 30 м (справа)	Лист 3	1	Билборд (щит)	3x6	2	56,82648029	62,0532373
260710	7 км + 230 м (справа)	Лист 3	1	Билборд (щит)	3x6	2	56,82829153	62,05292356
260711	9 км + 380 м (справа)	Лист 4	1	Билборд (щит)	3x6	2	56,84749775	62,05013958
260712	9 км + 580 м (справа)	Лист 4	1	Билборд (щит)	3x6	2	56,84930115	62,04981942
260713	9 км + 780 м (справа)	Лист 5	1	Билборд (щит)	3x6	2	56,85109332	62,04960701
260715	10 км + 180 м (справа)	Лист 5	1	Билборд (щит)	3x6	2	56,85468898	62,04906864
260716	11 км + 600 м (справа)	Лист 6	1	Билборд (щит)	3x6	2	56,86743334	62,0472121
260717	11 км + 800 м (справа)	Лист 6	1	Билборд (щит)	3x6	2	56,86921162	62,04697591



260718	12 км + 0 м (справа)	Лист 6,7	1	Билборд (щит)	3x6	2	56,87100954	62,0467008
260719	12 км + 200 м (справа)	Лист 7	1	Билборд (щит)	3x6	2	56,87284712	62,04642208

\*1 - Рекламные конструкции, монтируемые и располагаемые на внешних стенах, крышах и иных конструктивных элементах зданий, строений, сооружений или вне их